

数量計算書(1)

動物公園駅

目次

1.数量総括表	P 1
2.下地調整	P 2
3.塗膜防水	P 5
4.改修ドレイン設置	P 8
5.シーリング打替え	P 9
6.塗装	P 12
7.撤去	P 14
8.発生材	P 16
9.その他補修	P 18

1. 数量総括表 (動物公園駅)

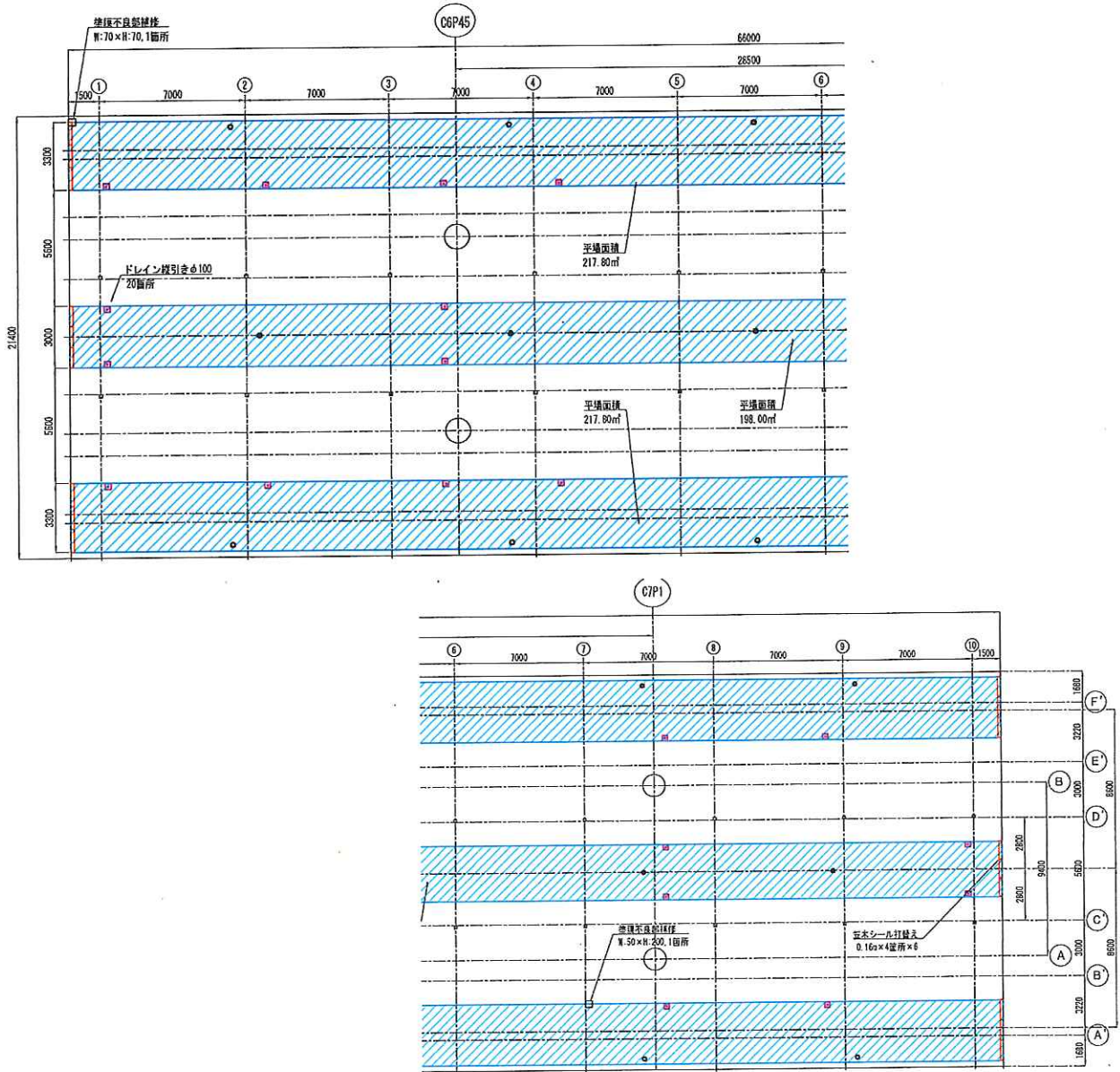
工種	種別	細別	規格	単位	数量
防水	下地調整	高圧洗浄	-	m ²	792.62
防水	下地調整	ポリマーセメントペースト	-	m ²	1.80
防水	塗膜防水	トップコート塗替え	-	m ²	790.82
防水	防水層更新	ウレタン塗膜防水	X-2	m ²	1.80
防水	防水層更新	改修ドレイン設置	縦引き	個	20.00
防水	シーリング	変性シリコーン	W15×H15	m	23.04
防水	シーリング	変性シリコーン	W30×H20	m	152.24
防水	シーリング	変性シリコーン	W50×H20	m	264.00
塗装	塗替塗装	-	-	m ²	137.75
撤去	既存防水層撤去	-	-	m ²	1.80
撤去	シーリング撤去	変性シリコーン	-	m	439.28
発生材	金属くず	-	-	m ³	0.04
発生材	混合廃棄物	-	-	m ³	0.37
改修	-	塗膜不良部補修	-	箇所	2.00

2. 下地調整
2-1. 高压洗浄

工種	種別	細別	規格	単位	設計数量
防水	下地調整	高压洗浄	-	m ²	792.62

略図

平面図



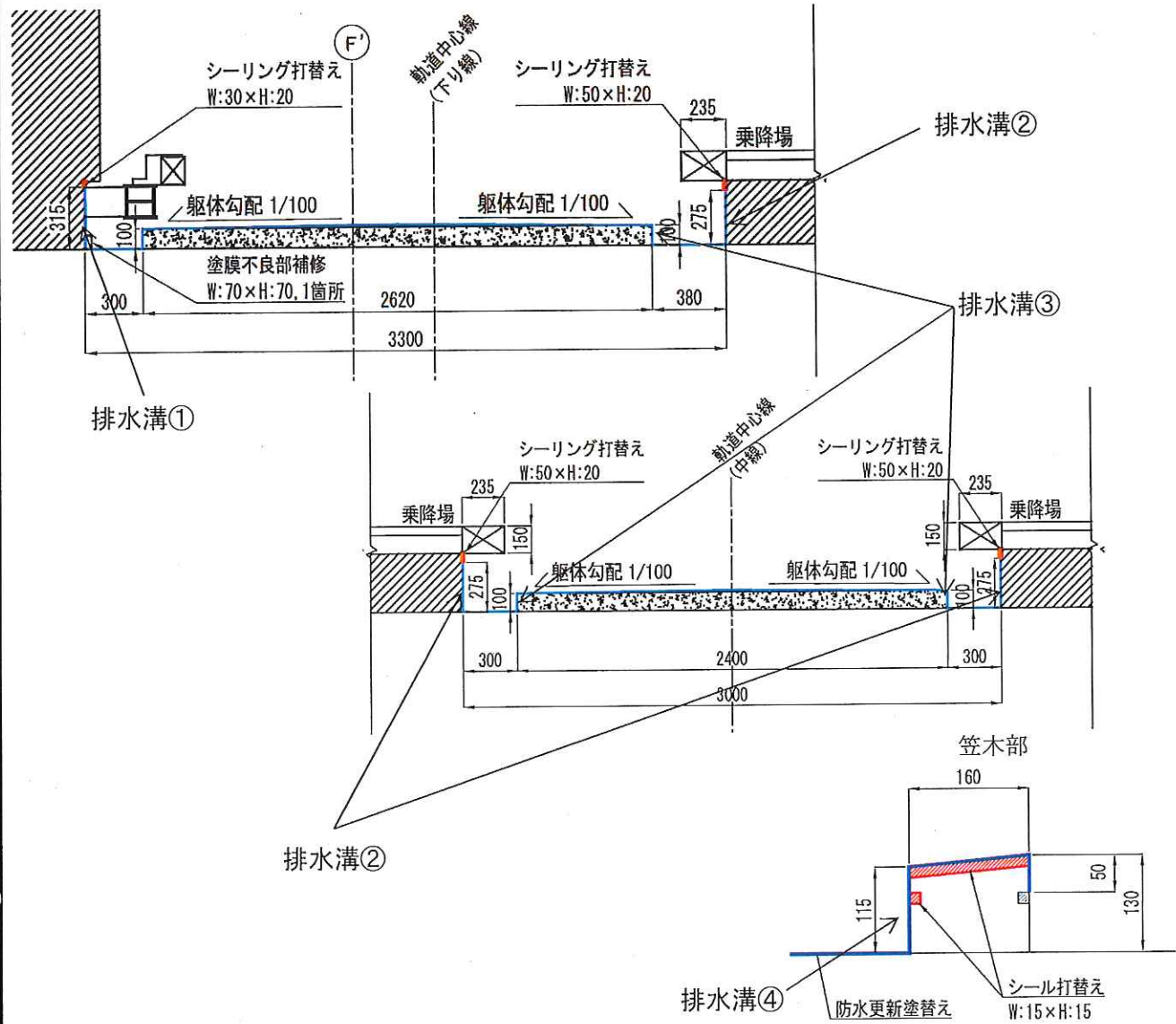
名称	計算式	単位	数量
平場部	$3.3 * 66.0 * 2 + 3.0 * 66.0$	= m ²	633.60
立上り	※「2-2. 下地調整 (高压洗浄)」参照	= m ²	159.02
合計		= m ²	792.62

2. 下地調整
2-2. 高压洗浄

工種	種別	細別	規格	単位	設計数量
防水	下地調整	高压洗浄	-	m ²	159.02

略図

立面図



名称	計算式	単位	数量
立上り		=	m ²
排水溝① (駅舎外壁側)	$(0.32 * 66.0) * 2$	=	m ² 42.24
排水溝② (乗降場側)	$(0.28 * 66.0) * 4$	=	m ² 73.92
排水溝③ (乗降場側)	$(0.10 * 66.0) * 6$	=	m ² 39.60
排水溝④ (ホーム端部)	$0.12 * (3.30 * 4 + 3.00 * 2)$	=	m ² 2.30
笠木 (外壁側)	$0.05 * (3.30 * 4 + 3.00 * 2)$	=	m ² 0.96
合計		=	m ² 159.02

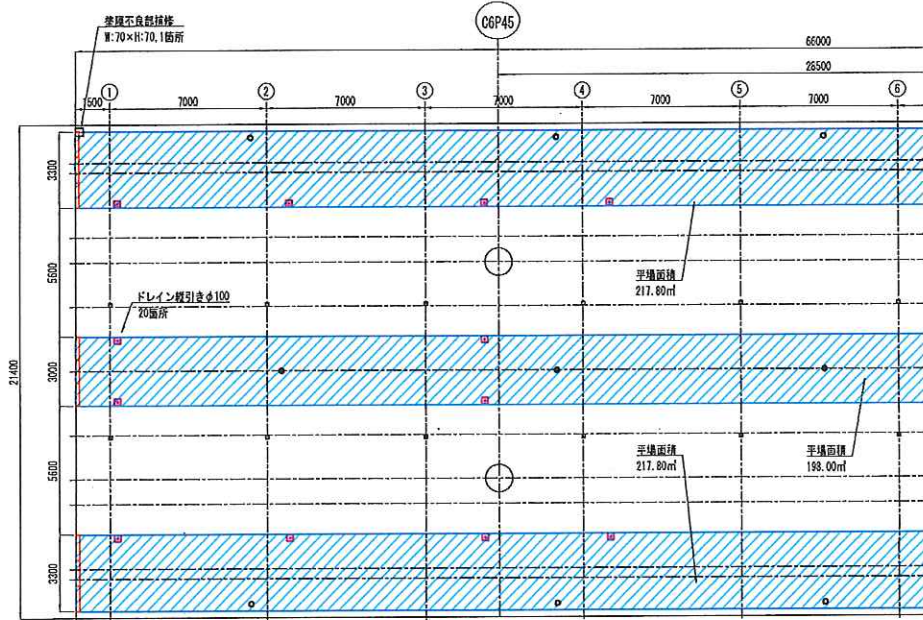
2. 下地調整

2-3. ポリマーセメントペースト

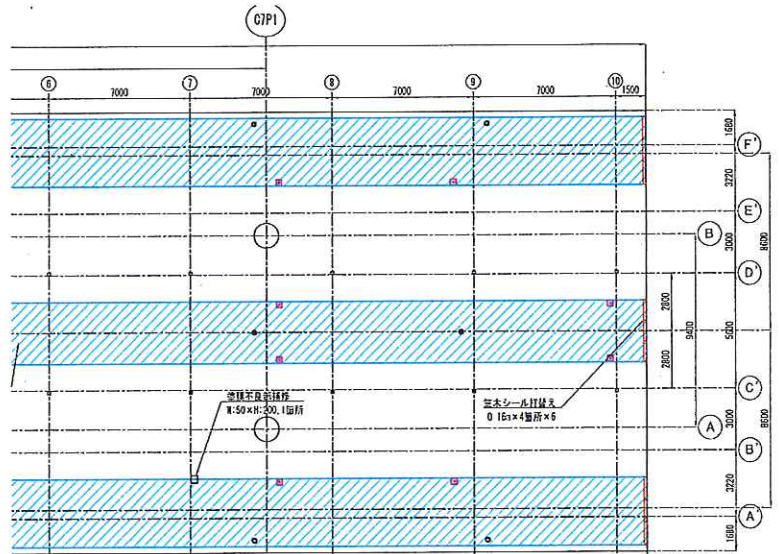
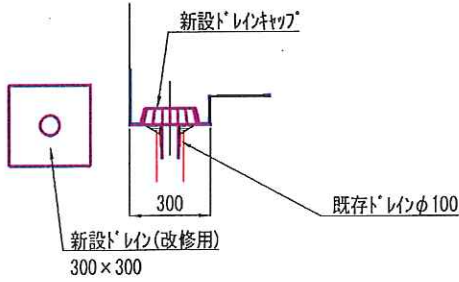
工種	種別	細別	規格	単位	設計数量
防水	下地調整	ポリマーセメントペースト	—	m ²	1.80

略図

平面図



ルーフドレイン詳細図



名称	計算式	単位	数量
ドレイン周り 縦引き	$0.3 * 0.3 * 20$	= m ²	1.80
合計		= m ²	1.80

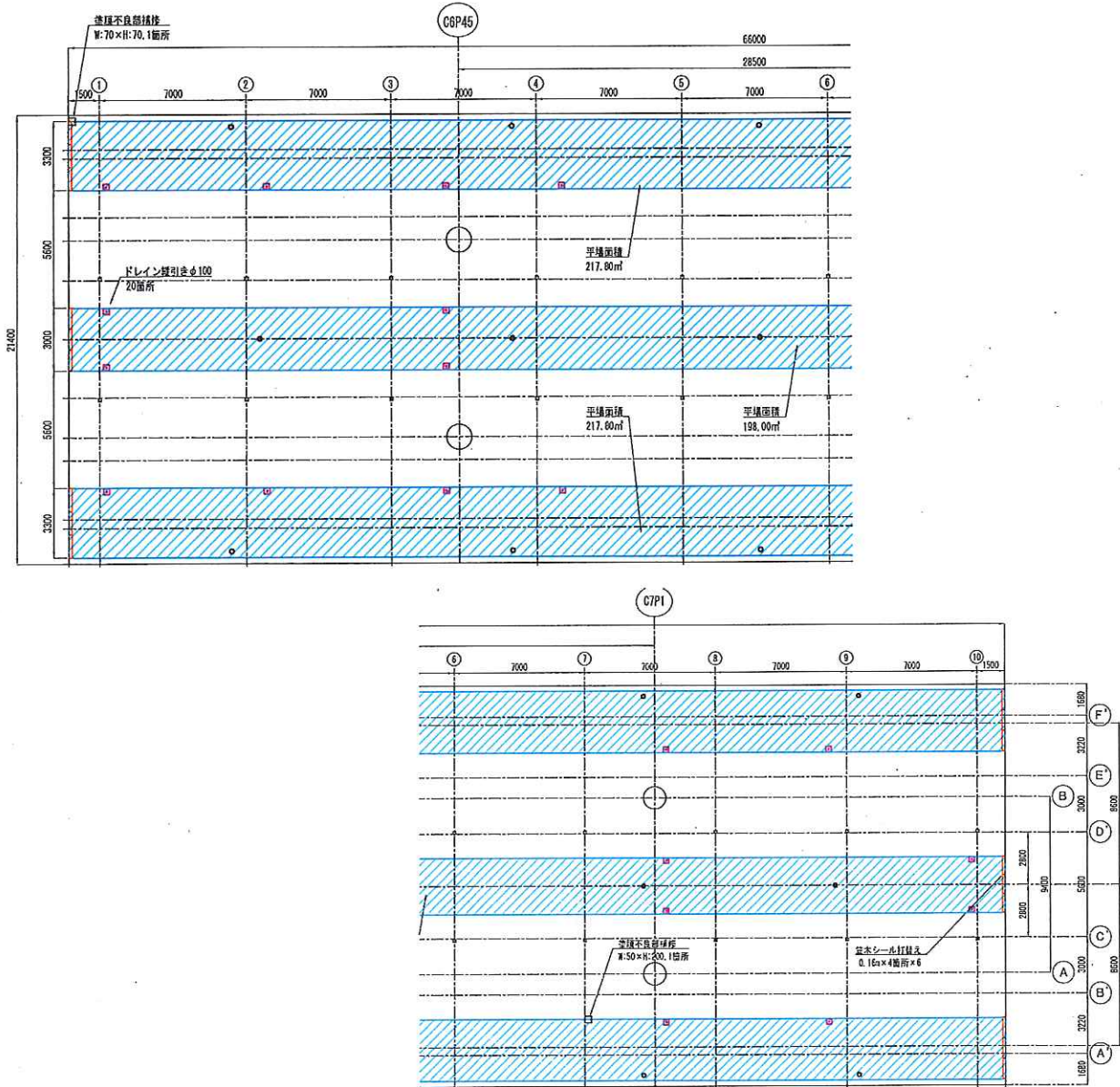
3. 塗膜防水

3-1. トップコート更新

工種	種別	細別	規格	単位	設計数量
防水	塗膜防水	トップコート塗替え	-	m ²	790.82

略図

平面図



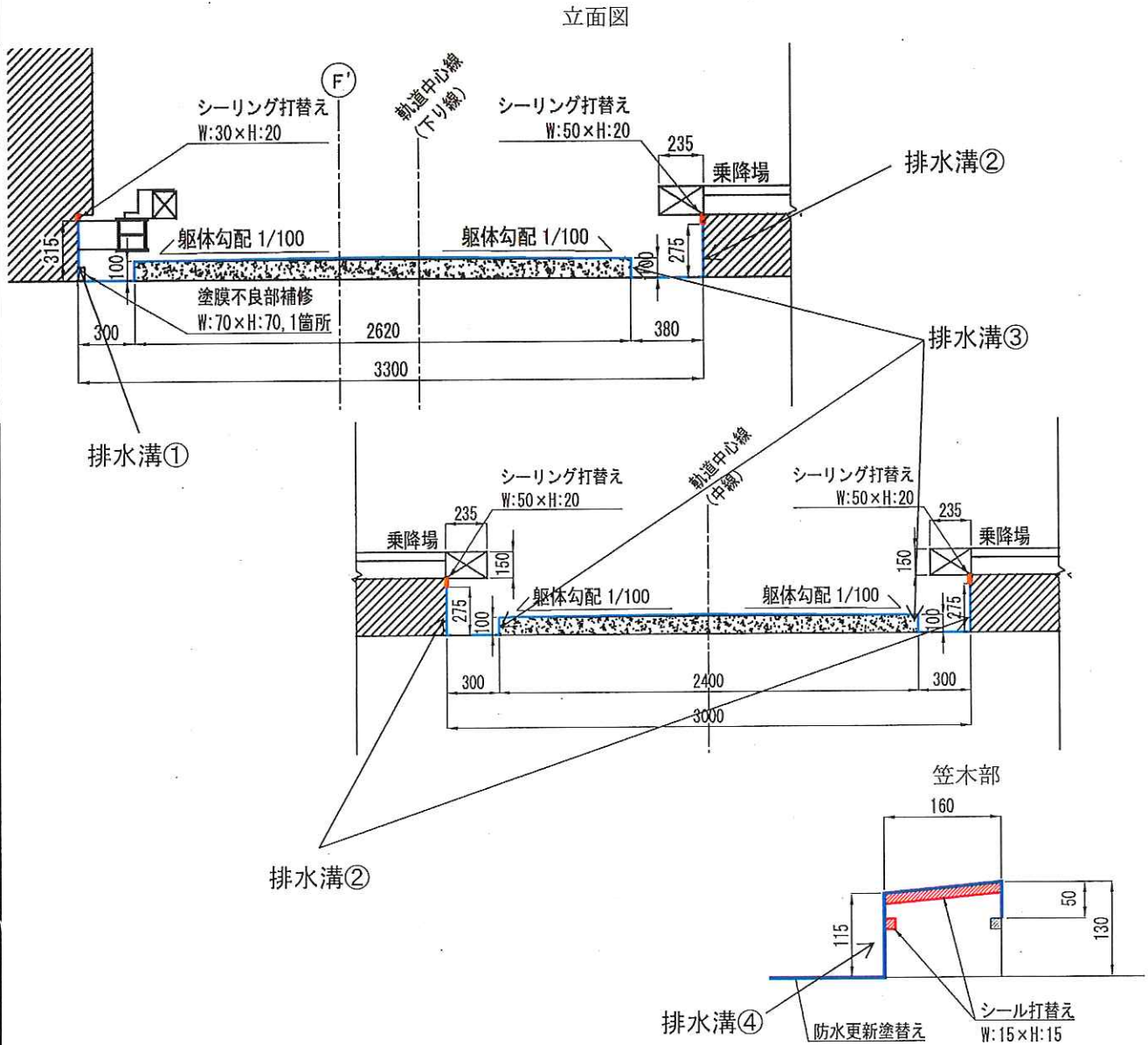
名称	計算式	単位	数量
平場部	$3.3 * 66.0 * 2 + 3.0 * 66.0$	= m ²	633.60
立上り	※「3-2. トップコート更新」参照	= m ²	159.02
改修ドレイン設置	※「3-3. 防水層更新」参照	m ²	-1.80
合計		= m ²	790.82

3. 塗膜防水

3-2. トップコート更新

工種	種別	細別	規格	単位	設計数量
防水	塗膜防水	トップコート塗替え	-	m ²	159.02

略図



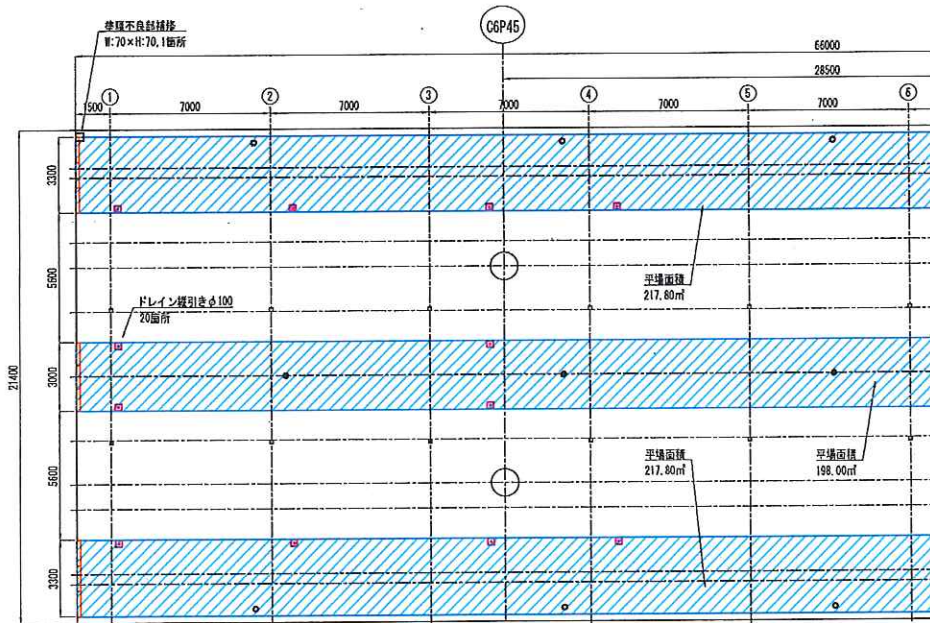
名称	計算式	単位	数量
立上り			
排水溝① (駅舎外壁側)	$(0.32 * 66.0) * 2$	= m ²	42.24
排水溝② (乗降場側)	$(0.28 * 66.0) * 4$	= m ²	73.92
排水溝③ (乗降場側)	$(0.10 * 66.0) * 6$	= m ²	39.60
排水溝④ (ホーム端部)	$0.12 * (3.30 * 4 + 3.00 * 2)$	= m ²	2.30
笠木 (外壁側)	$0.05 * (3.30 * 4 + 3.00 * 2)$	= m ²	0.96
合計		= m ²	159.02

3. 塗膜防水
3-3. 防水層更新

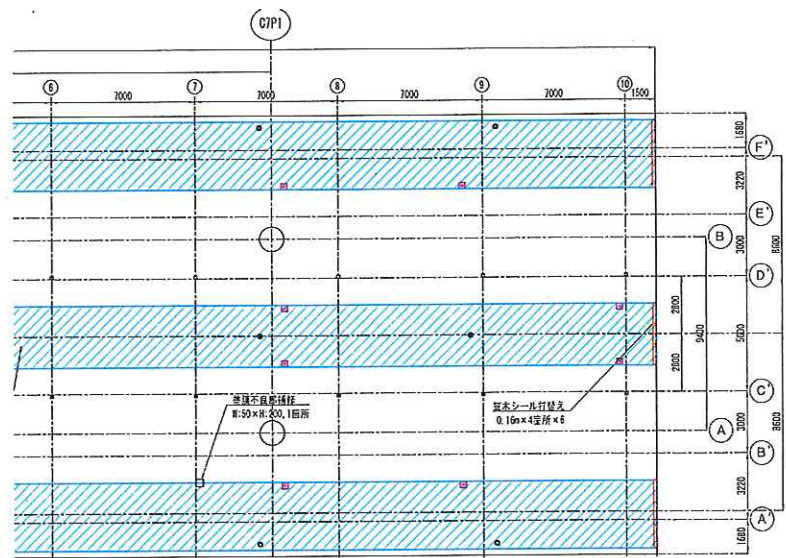
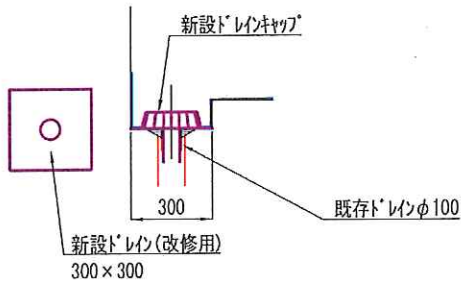
工種	種別	細別	規格	単位	設計数量
防水	防水層更新	ウレタン塗膜防水	X-2	m ²	1.80

略図

平面図



ルーフトレイン詳細図



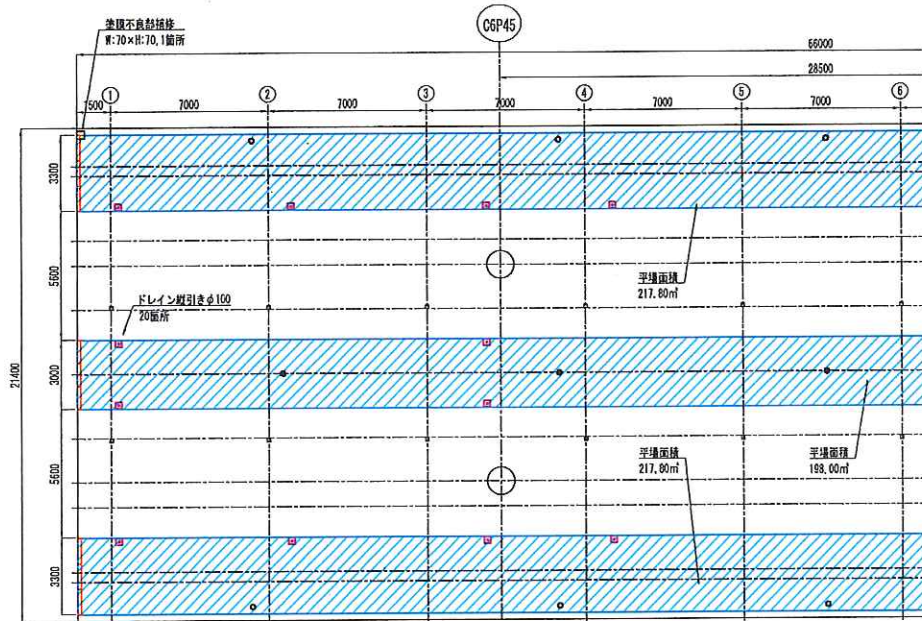
名称	計算式	単位	数量
ドレイン周り 縦引き	$0.3 * 0.3 * 20$	= m ²	1.80
合計		= m ²	1.80

4. 改修ドレイン設置
4-1. ドレイン縦引き

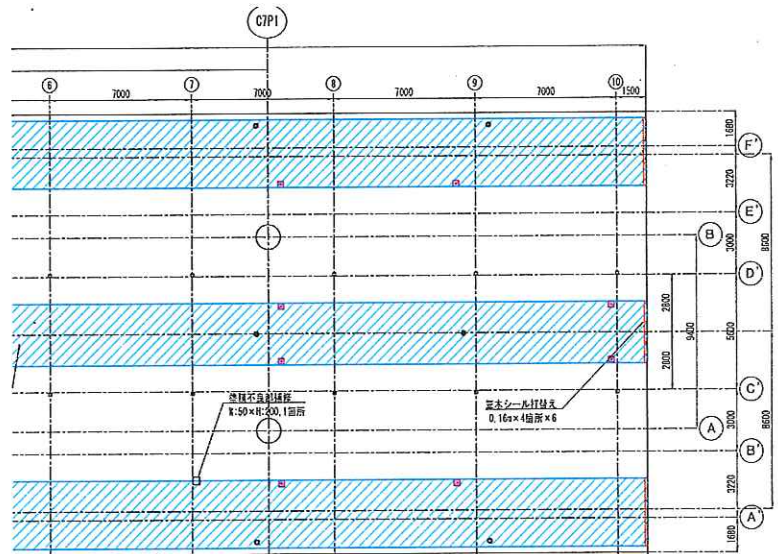
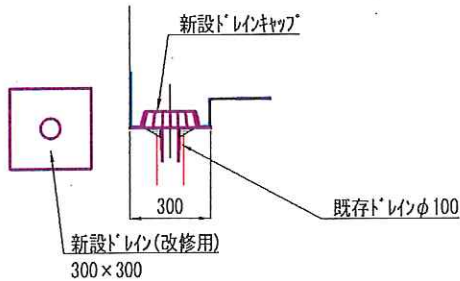
工種	種別	細別	規格	単位	設計数量
防水	防水層更新	改修ドレイン設置	縦引き	個	20.00

略図

平面図



ルートドレイン詳細図

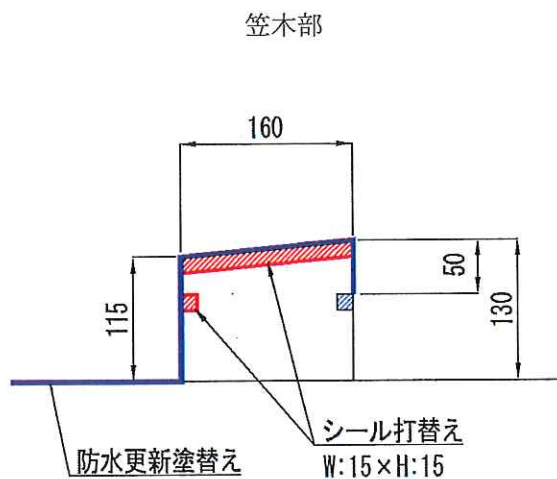


名称	算式	単位	数量
改修ドレイン(縦引き)	6+8+6	個	20.00
合計		個	20.00

5. シーリング打替え
5-1. W15×H15

工種	種別	細別	規格	単位	設計数量
防水	シーリング	変性シリコーン	W15×H15	m	23.04

略図



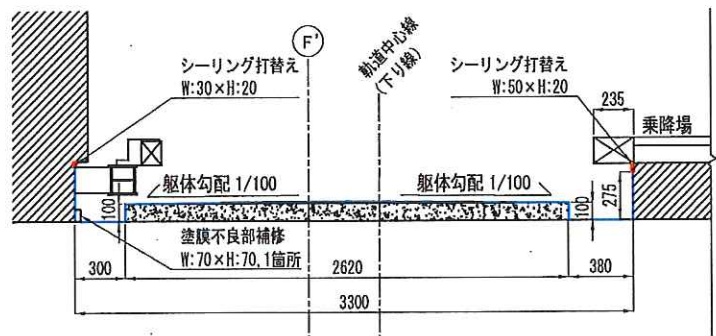
名称	計算式	単位	数量
笠木(上面)	$(0.16 * 4) * 6$	= m	3.84
笠木(側面)	$3.30 * 4 + 3.00 * 2$	= m	19.20
合計		= m	23.04

5. シーリング打替え
5-2. W30×H20

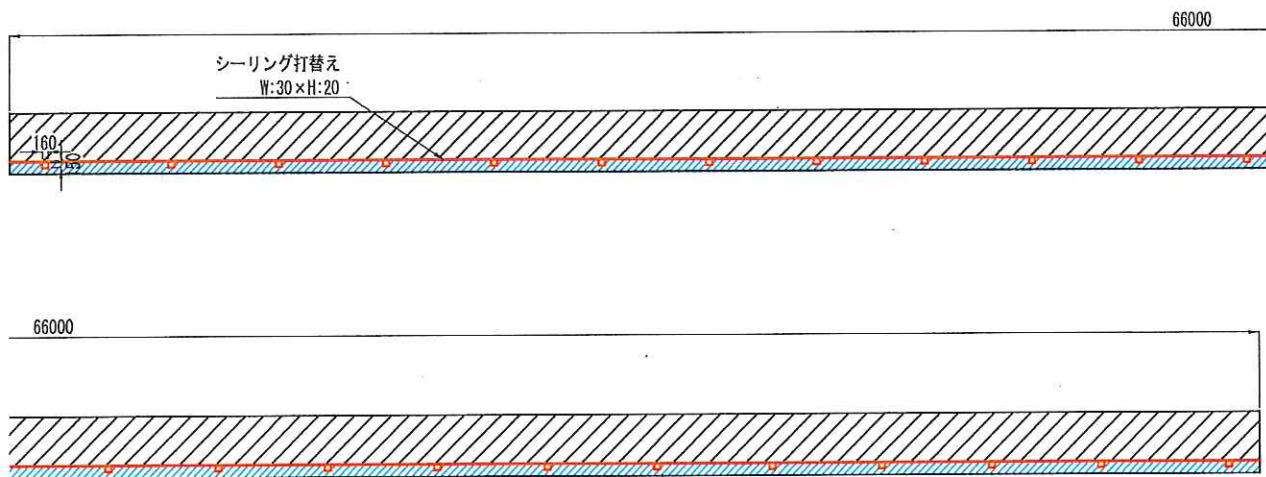
工種	種別	細別	規格	単位	設計数量
防水	シーリング	変性シリコーン	W30×H20	m	152.24

略図

立面図



側面図



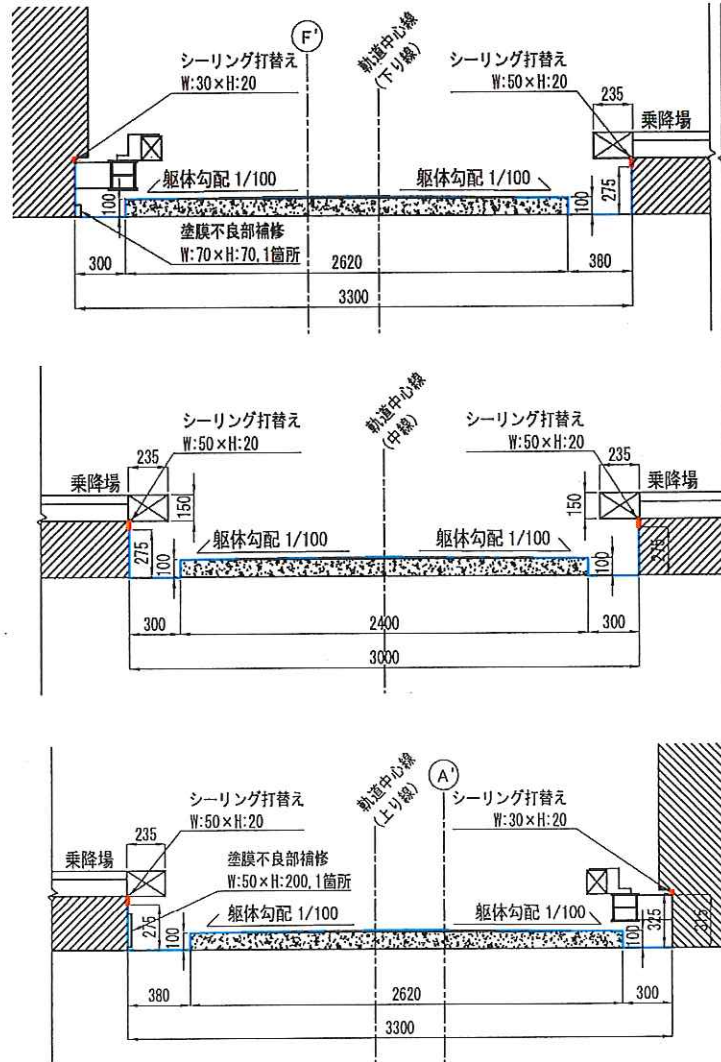
名称	計算式	単位	数量
内壁	$(66.0 + (0.16 + 0.15 * 2) * 22) * 2$	m	152.24
合計		m	152.24

5. シーリング打替え
5-3. W50×H20

工種	種別	細別	規格	単位	設計数量
防水	シーリング	変性シリコーン	W50×H20	m	264.00

略図

立面図



名称	計算式	単位	数量
乗降場下部	$66.0 * 4$	= m	264.00
合計		= m	264.00

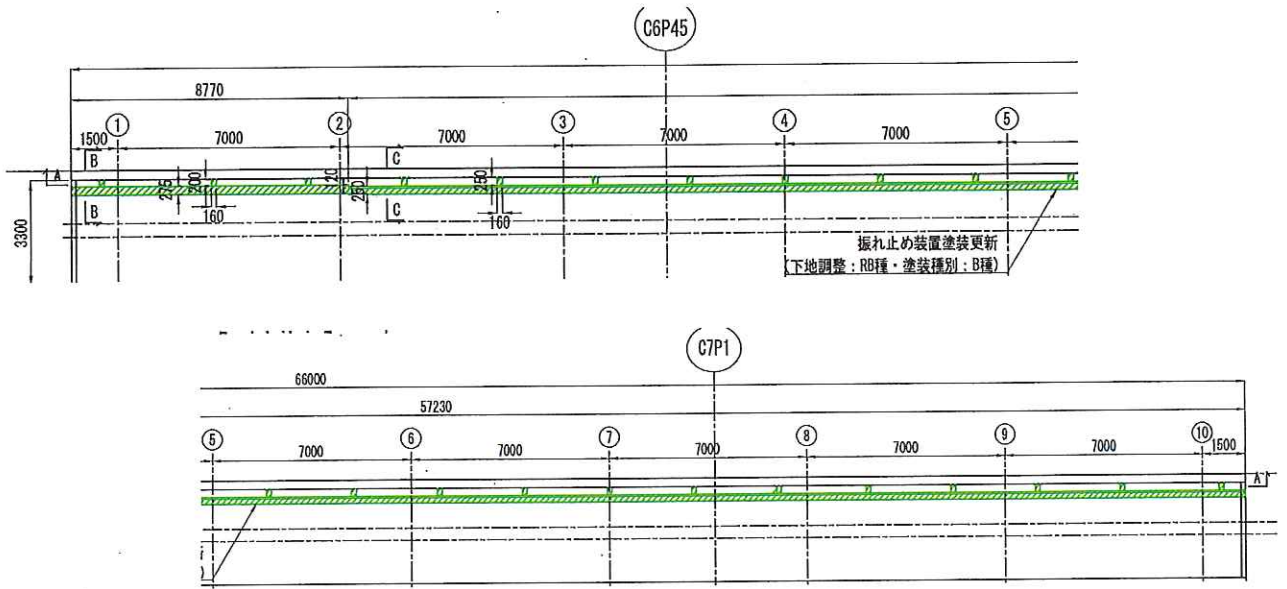
6. 塗装

6-1. 振れ止め装置 (その1)

工種	種別	細別	規格	単位	設計数量
塗装	塗替塗装	-	-	m ²	137.75

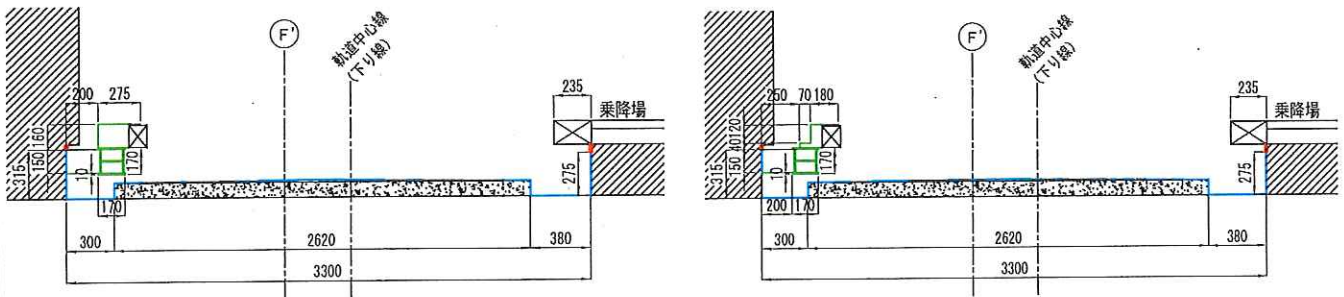
略図

平面図



B - B

C - C



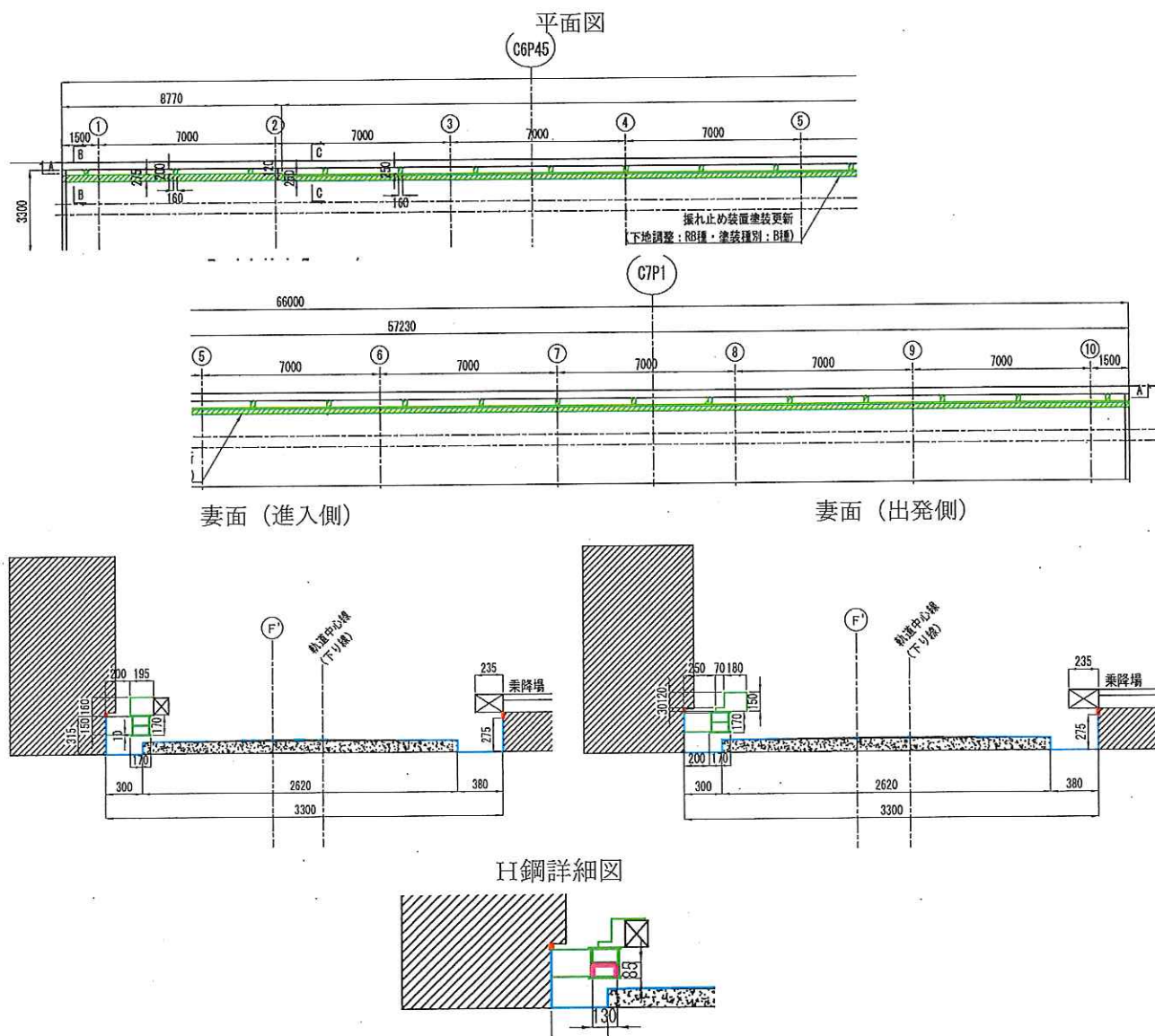
名称	計算式	単位	数量
振れ止め上面	$(8.77 * 0.28 + 57.23 * 0.25 + 0.20 * 0.16 * 3 + 0.25 * 0.16 * 19) * 2$	m ²	35.24
振れ止め下面	$(66.00 * 0.17 + 0.20 * 0.16 * 22) * 2$	m ²	23.85
振れ止め側面 (ホーム側)	$(66.00 * 0.17) * 2$	m ²	22.44
振れ止め側面 (壁側)	$(66.00 * (0.16 + 0.15 + 0.01) - 0.15 * 0.16 * 22) * 2$	m ²	41.18
その他関連部材	「6-2. 振れ止め装置 (その2)」参照	m ²	15.04
合計		m ²	137.75

6. 塗装

6-2. 振れ止め装置 (その2)

工種	種別	細別	規格	単位	設計数量
塗装	塗替塗装	-	-	m ²	15.04

略図



名称	計算式	単位	数量
支持材側面	$(0.20 * 0.15 * 2 * 22) * 2$	m ²	2.64
妻面 (進入側)	$(0.20 * 0.16) * 2$	= m ²	0.06
妻面 (出発側)	$(0.18 * 0.15 + 0.07 * 0.03) * 2$	= m ²	0.06
H鋼内部 (「H鋼詳細図」内 — 範囲の30%を計上)	$(66.00 * (0.09 * 2 + 0.13)) * 2 * 0.30$	= m ²	12.28
合計		= m ²	15.04

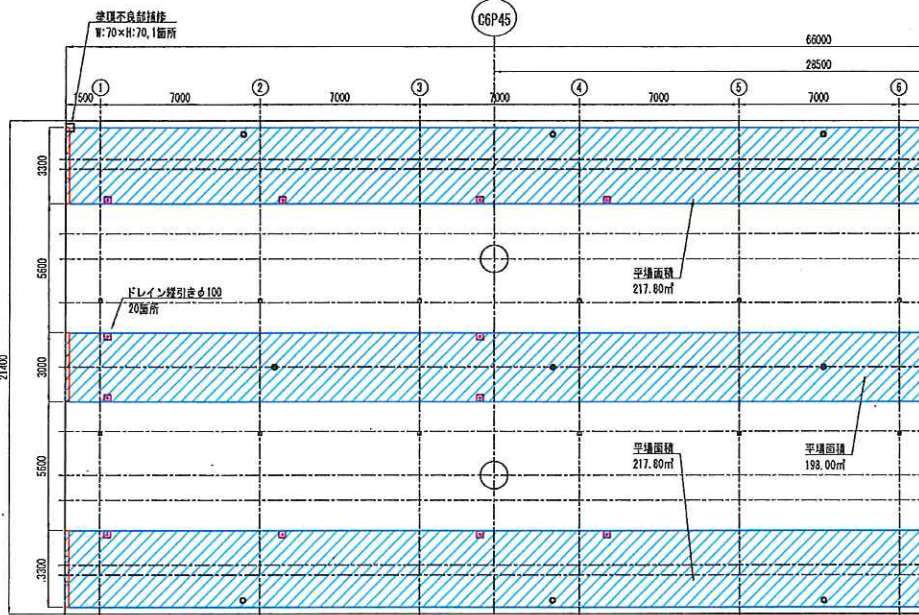
7. 撤去

7-1. 既存防水層撤去

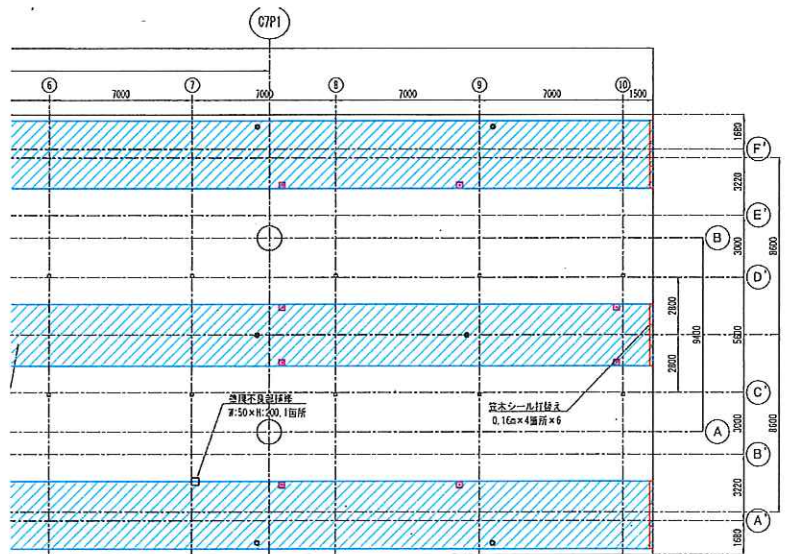
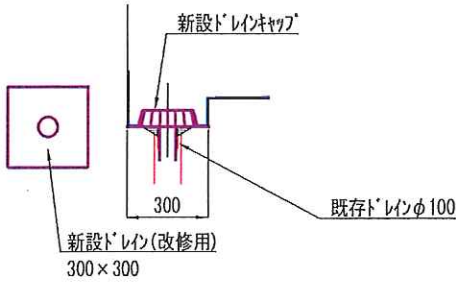
工種	種別	細別	規格	単位	設計数量
撤去	既存防水層撤去	-	-	m ²	1.80

略図

平面図



ルート・レイン詳細図



名称	計算式	単位	数量
ドレイン周り 縦引き	$0.3 * 0.3 * 20$	= m ²	1.80
合計		= m ²	1.80

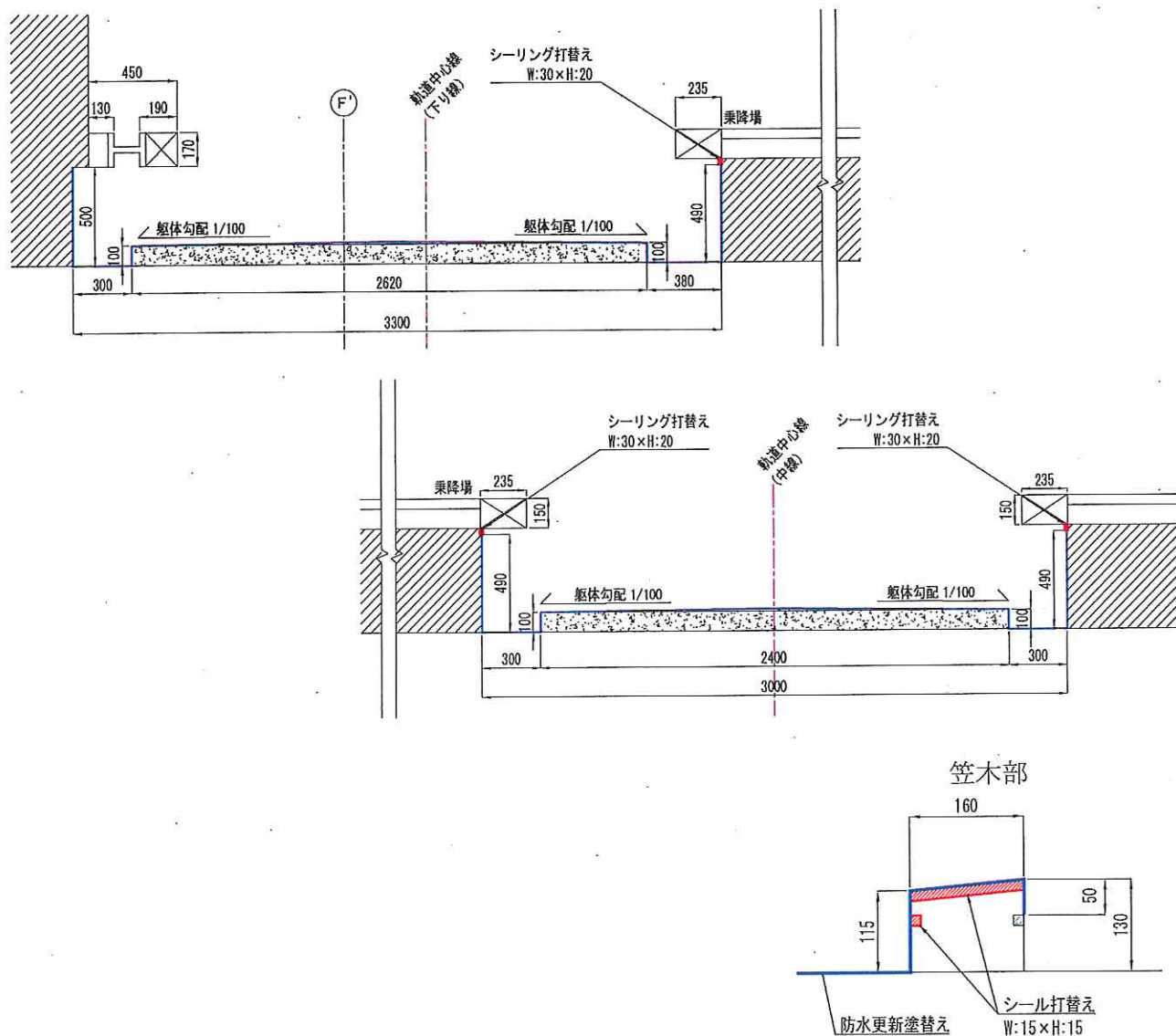
7. 撤去

7-2. 既存シール材撤去

工種	種別	細別	規格	単位	設計数量
撤去	シーリング撤去	変性シリコーン	-	m	439.28

略図

立面図



名称	計算式		単位	数量
変形シリコン15×15	「5-1. W15×H15」参照	=	m	23.04
変形シリコン30×20	「5-2. W30×H20」参照	=	m	152.24
変形シリコン50×20	「5-3. W50×H20」参照	=	m	264.00
合計		=	m	439.28

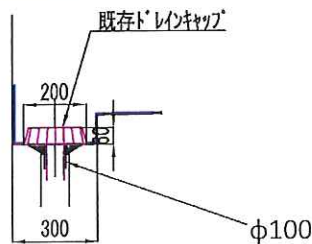
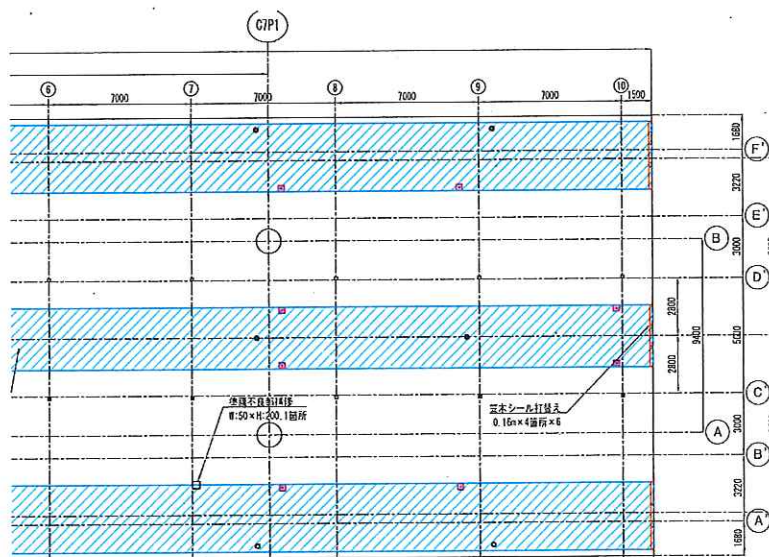
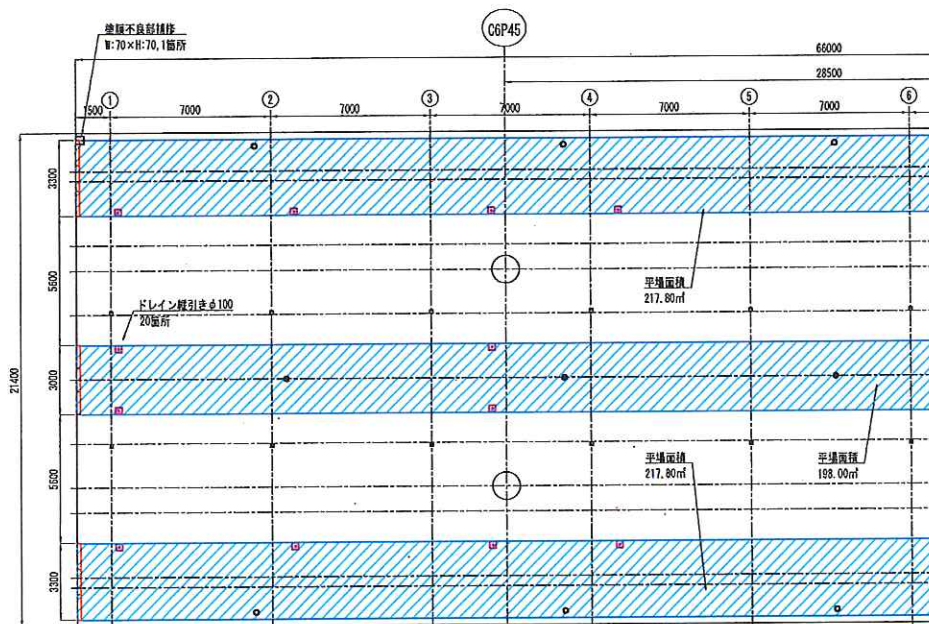
8. 発生材

8-1. 発生材

工種	種別	細別	規格	単位	設計数量
発生材	金属くず	-	-	m ³	0.04

略図

平面図



名称	計算式	単位	数量
改修ドレイン(縦引き)	$0.1 * 0.1 * 3.14 * 0.06 * 20$	m ³	0.04
合計		m ³	0.04

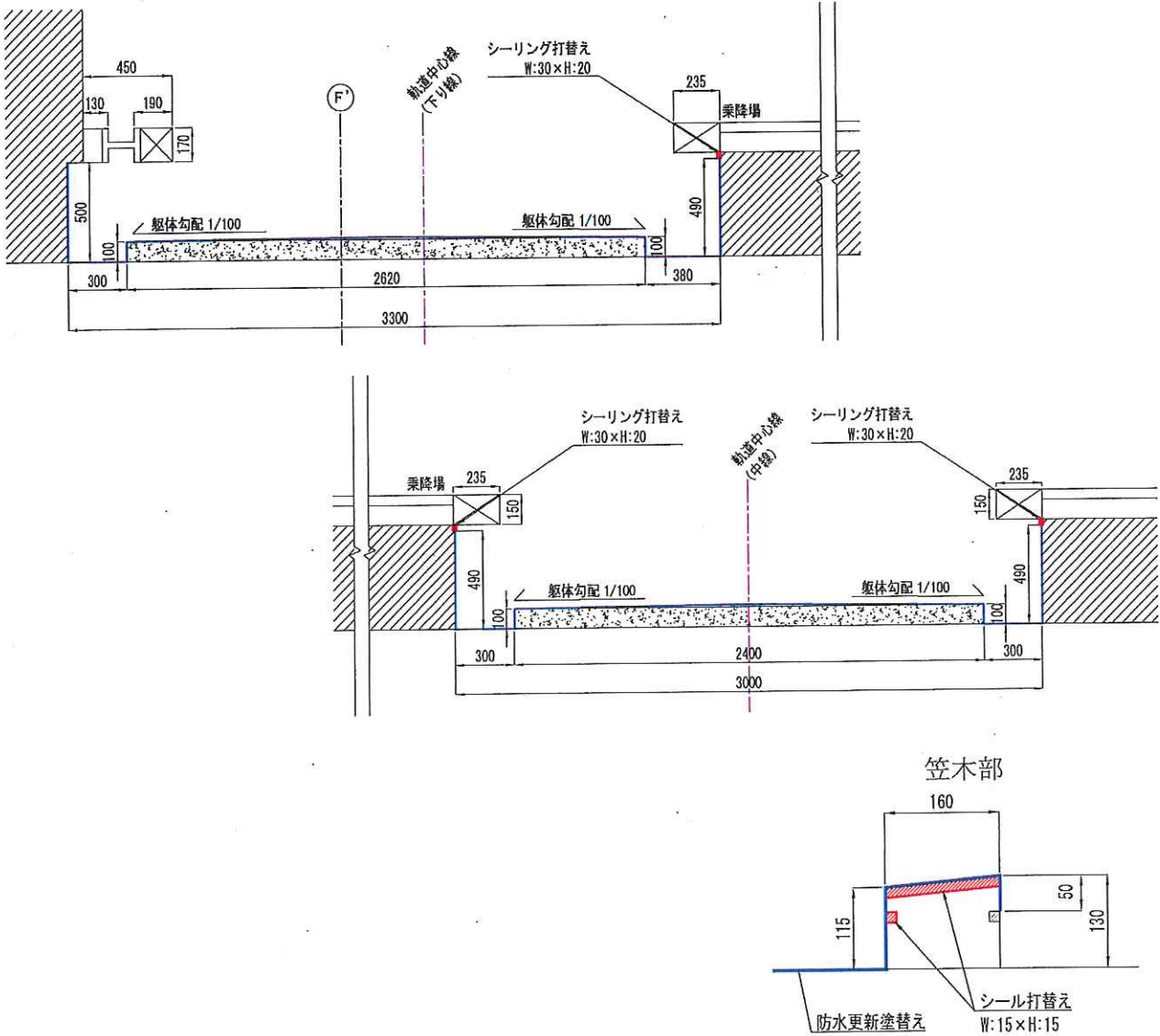
8. 発生材

8-2. 発生材

工種	種別	細別	規格	単位	設計数量
発生材	混合廃棄物	-	-	m ³	0.37

略図

立面図



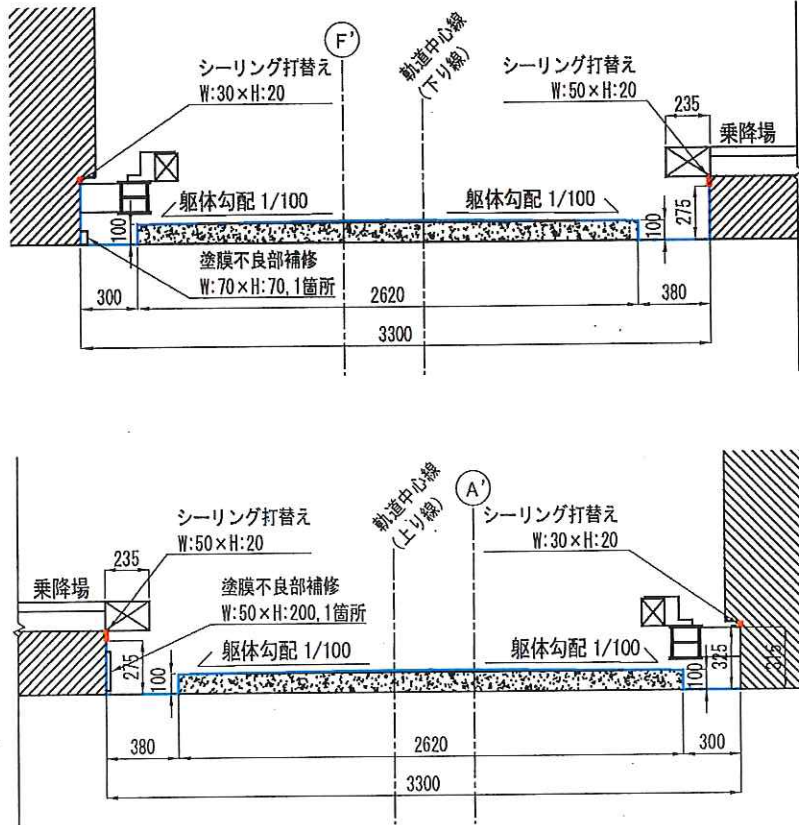
名称	計算式			
混合廃棄物				
変性シユーン15×15	0.015*0.015*23.04 「5-1. W15×H15」参照	=	m ³	0.01
変性シユーン30×20	0.030*0.020*152.24 「5-2. W30×H20」参照	=	m ³	0.09
変性シユーン50×20	0.050*0.020*264.0 「5-3. W50×H20」参照	=	m ³	0.26
既存防水層	1.80*0.005 「7-1. 既存防水層撤去」参照	=	m ³	0.01
合計		=	m ³	0.37

9. その他補修
9-1. 塗膜不良部補修

工種	種別	細別	規格	単位	設計数量
改修	-	塗膜不良部補修	-	箇所	2.00

略図

断面図



名称	計算式	単位	設計数量
改修 塗膜不良部補修 (下り線千葉方)		箇所	1.00
塗膜不良部補修 (上り線立上り部)		箇所	1.00
合計		箇所	2.00

数量計算書(2)

みつわ台駅

目次

1.数量総括表	P 1
2.下地調整	P 2
3.塗膜防水	P 4
4.シーリング打替え	P 6
5.撤去	P 8
6.発生材	P 9
7.その他補修	P 10

1. 数量総括表 (みつわ台駅)

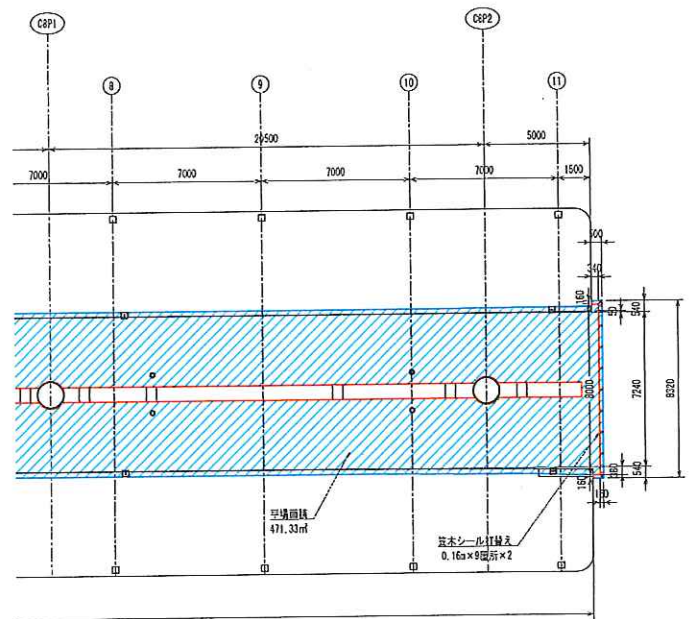
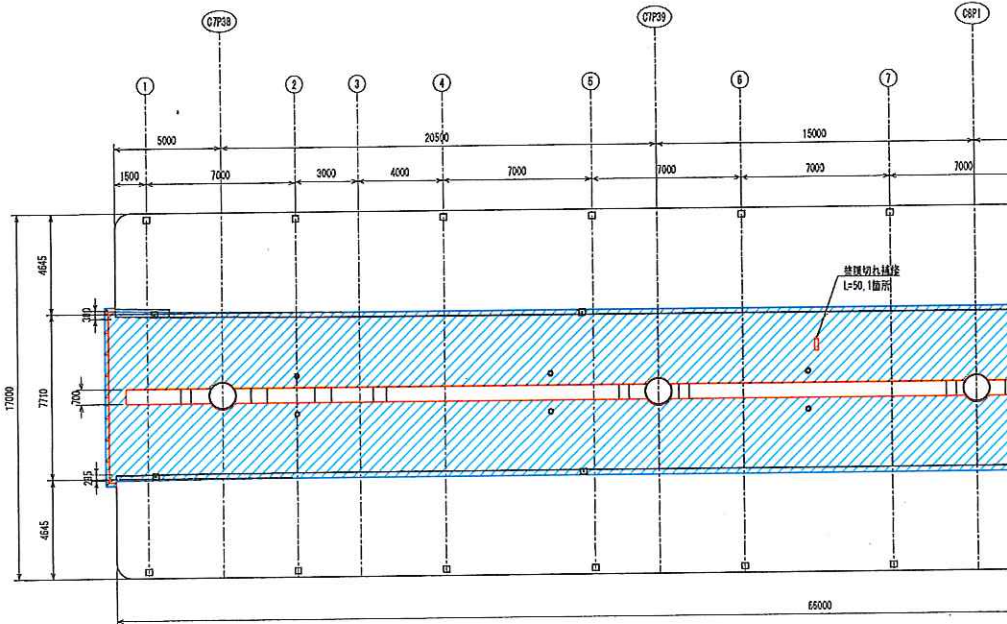
工種	種別	細別	規格	単位	数量
防水	下地調整	高圧洗浄	-	m ²	570.22
防水	塗膜防水	トップコート塗替え	-	m ²	570.22
防水	シーリング	変性シリコーン	W15×H15	m	20.24
防水	シーリング	変性シリコーン	W50×H20	m	265.14
撤去	シーリング撤去	変性シリコーン	-	m	285.38
発生材	混合廃棄物	-	-	m ³	0.28
改修	-	塗膜切れ改修	-	箇所	1.00

2. 下地調整
2-1. 高压洗净

工種	種別	細別	規格	単位	設計数量
防水	下地調整	高压洗净	-	m ²	570.22

略図

平面図



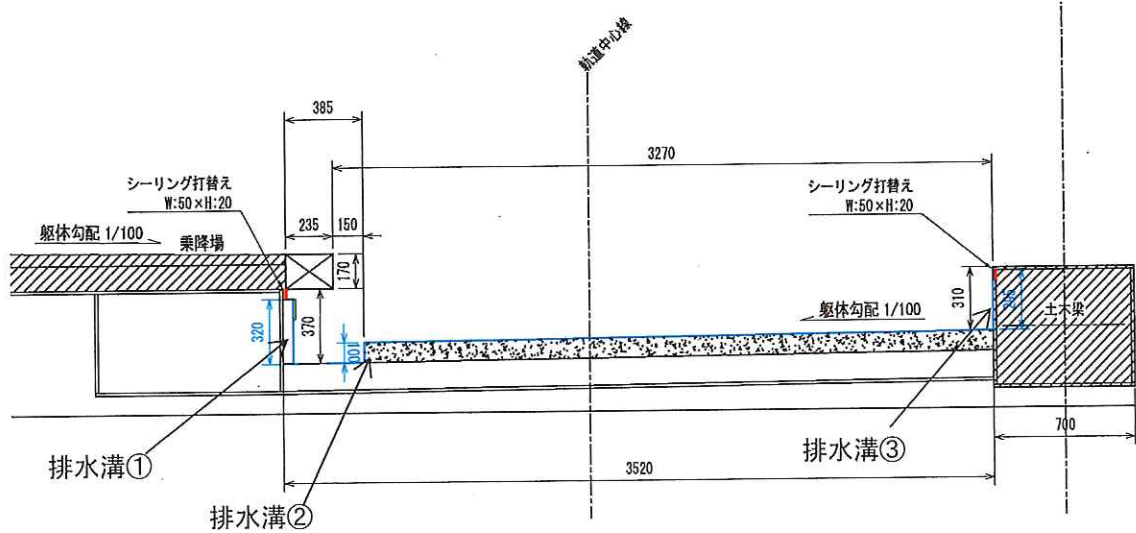
名称	計算式	単位	数量
平場部	※CAD計測	= m ²	471.33
立上り	※「2-2. 下地調整 (高压洗净)」参照	= m ²	98.89
合計		= m ²	570.22

2. 下地調整
2-2. 高压洗净

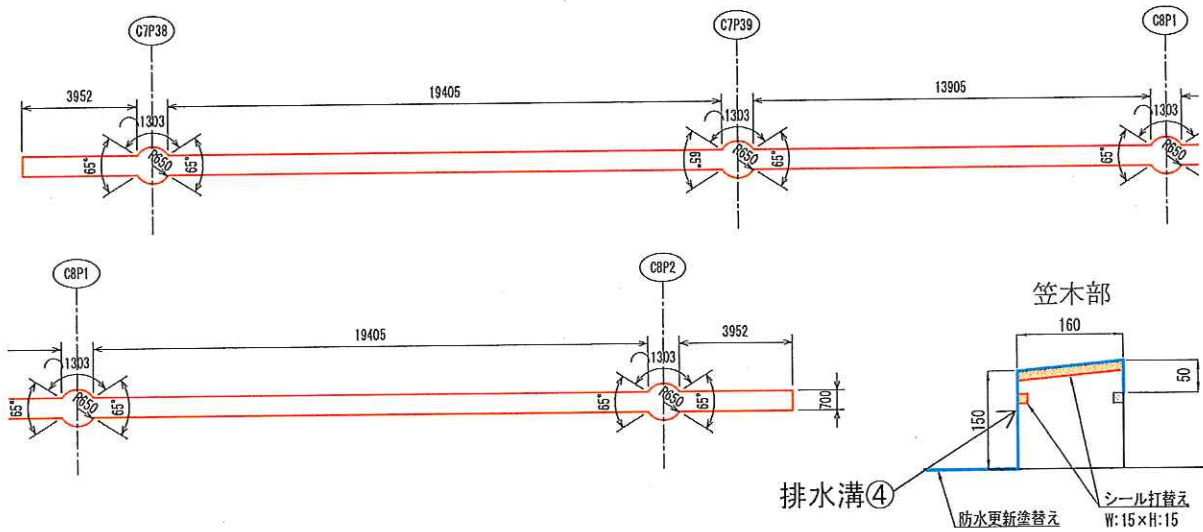
工種	種別	細別	規格	単位	設計数量
防水	下地調整	高压洗净	-	m ²	98.89

略図

立面図



土木梁



名称	計算式	単位	数量
立上り			
排水溝① (乗降場側)	$(0.32 * 66.0) * 2$	= m ²	42.24
排水溝② (乗降場側)	$(0.10 * 66.0) * 2$	= m ²	13.20
排水溝③ (土木梁外周延長)	$0.30 * ((3.95 * 2 * 2) + (1.30 * 2 * 4) + (19.41 + 13.91 + 19.41) * 2 + 0.70 * 2)$	= m ²	39.92
排水溝④ (ホーム端部)	$0.15 * (0.34 * 2 + 8.00) * 2$	= m ²	2.60
笠木 (外壁側)	$0.05 * (0.50 * 2 + 8.32) * 2$	= m ²	0.93
合計		= m ²	98.89

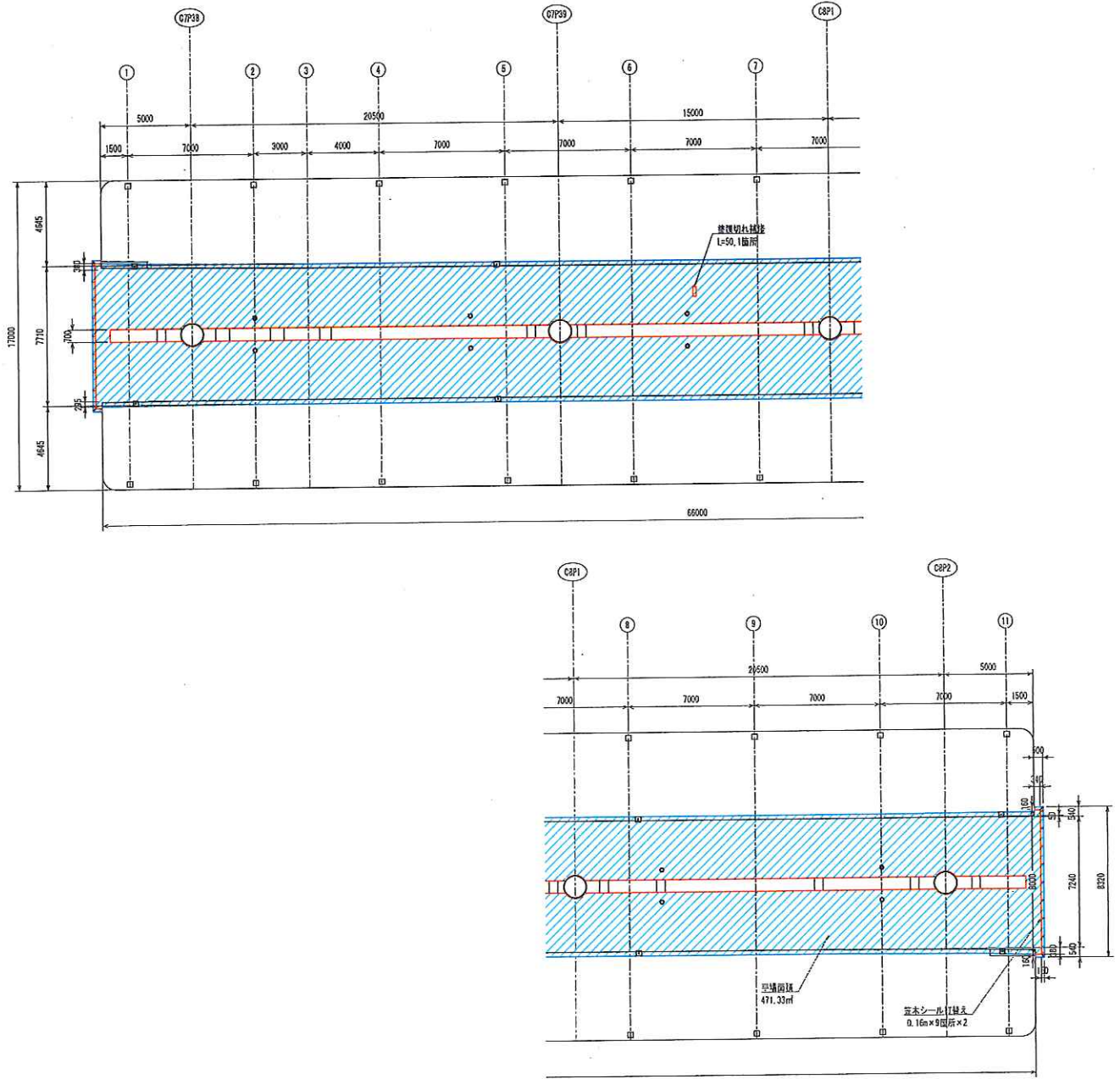
3. 塗膜防水

3-1. トップコート更新

工種	種別	細別	規格	単位	設計数量
防水	塗膜防水	トップコート塗替え	-	m ²	570.22

略図

平面図



名称	計算式	単位	数量
平場部	※CAD計測	= m ²	471.33
立上り	※「3-2. トップコート更新」参照	= m ²	98.89
合計		= m ²	570.22

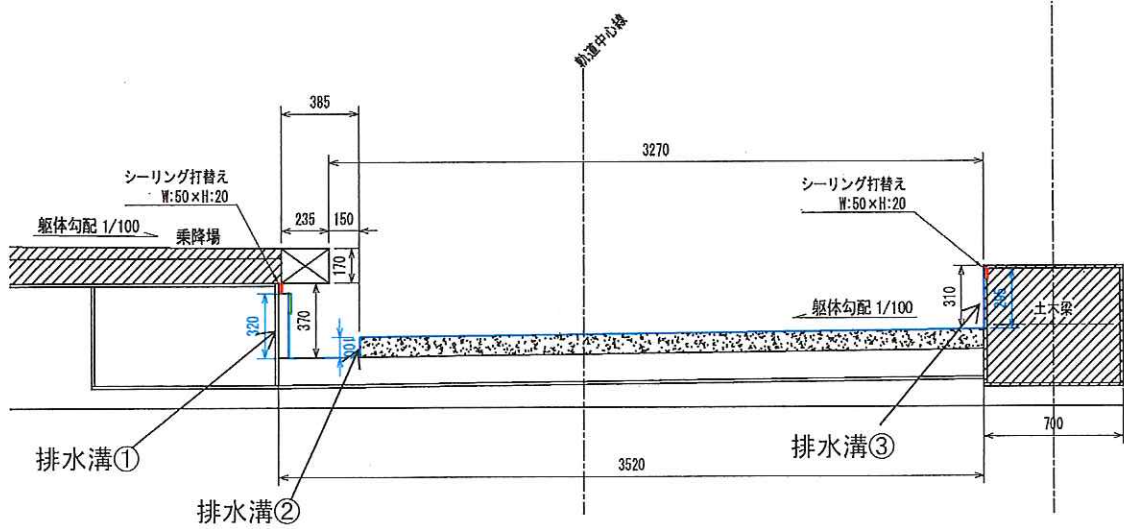
3. 塗膜防水

3-2. トップコート更新

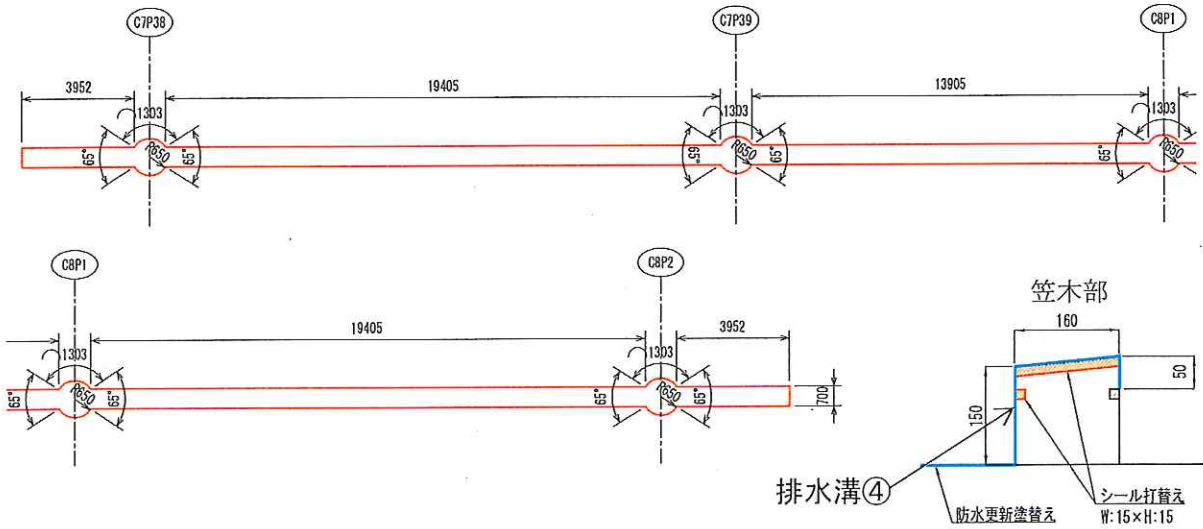
工種	種別	細別	規格	単位	設計数量
防水	塗膜防水	トップコート塗替え	-	m ²	98.89

略図

立面図



土木梁



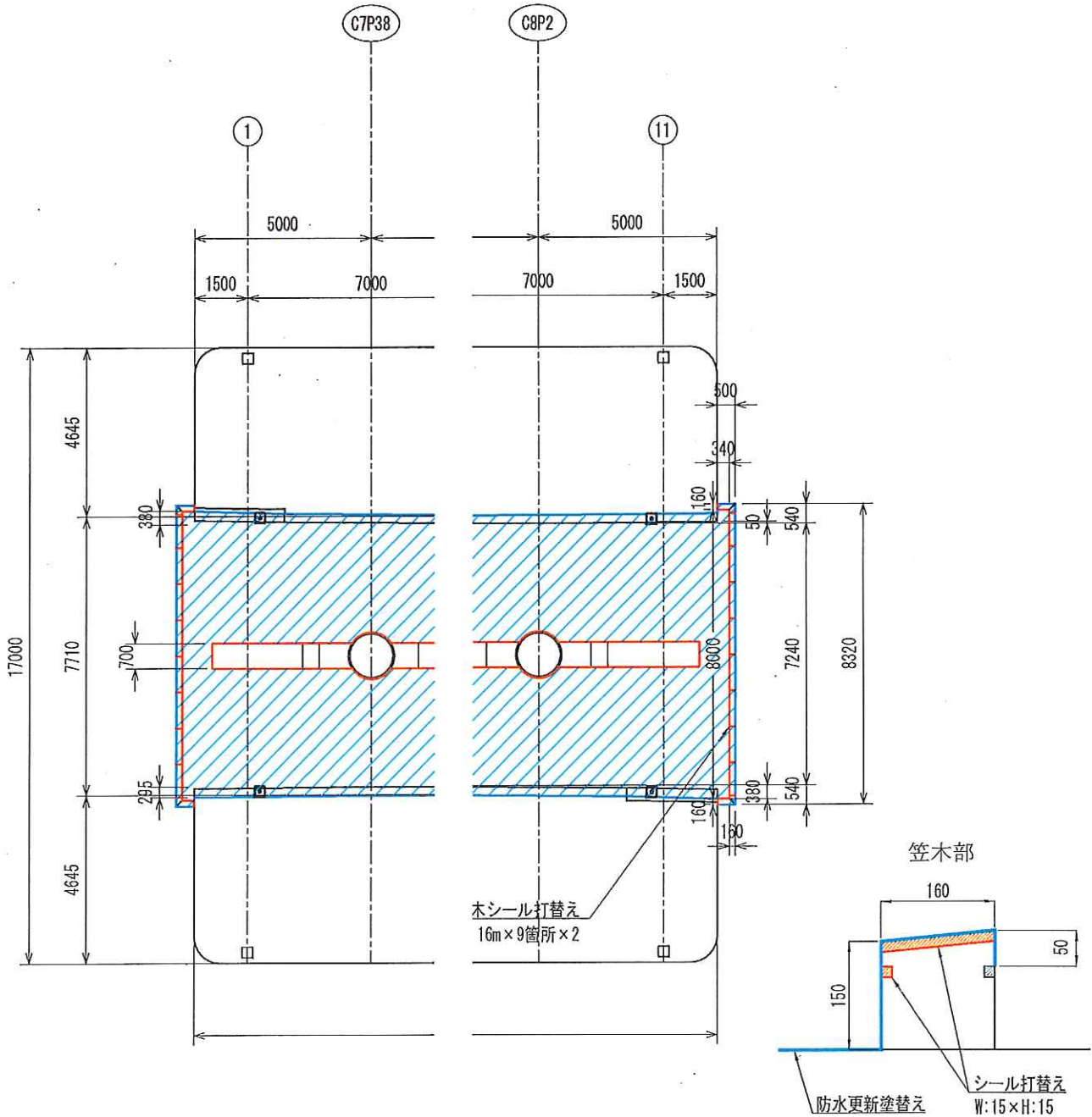
名称	計算式	単位	数量
立上り			
排水溝① (乗降場側)	$(0.32 * 66.0) * 2$	= m ²	42.24
排水溝② (乗降場側)	$(0.10 * 66.0) * 2$	= m ²	13.20
排水溝③ (土木梁外周延長)	$0.30 * ((3.95 * 2 * 2) + (1.30 * 2 * 4)) + (19.41 + 13.91 + 19.41) * 2 + 0.70 * 2$	= m ²	39.92
排水溝④ (ホーム端部)	$0.15 * (0.34 * 2 + 8.00) * 2$	= m ²	2.60
笠木 (外壁側)	$0.05 * (0.50 * 2 + 8.32) * 2$	= m ²	0.93
合計		= m ²	98.89

4. シーリング打替え
4-1. W15×H15

工種	種別	細別	規格	単位	設計数量
防水	シーリング	変性シリコーン	W15×H15	m	20.24

略図

平面図



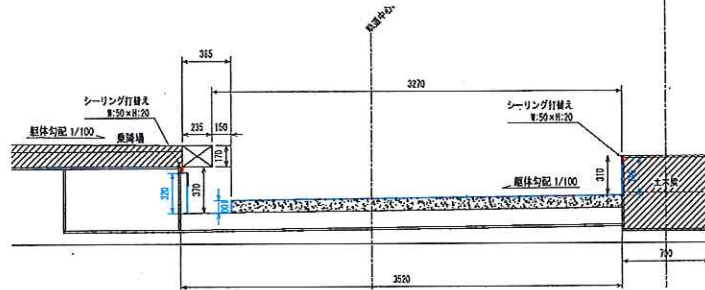
名称	計算式	単位	数量
笠木(上面)	$(0.16 * 9) * 2$	= m	2.88
笠木(側面)	$(0.34 * 2 + 8.00) * 2$	= m	17.36
合計		= m	20.24

4. シーリング打替え
4-2. W50×H20

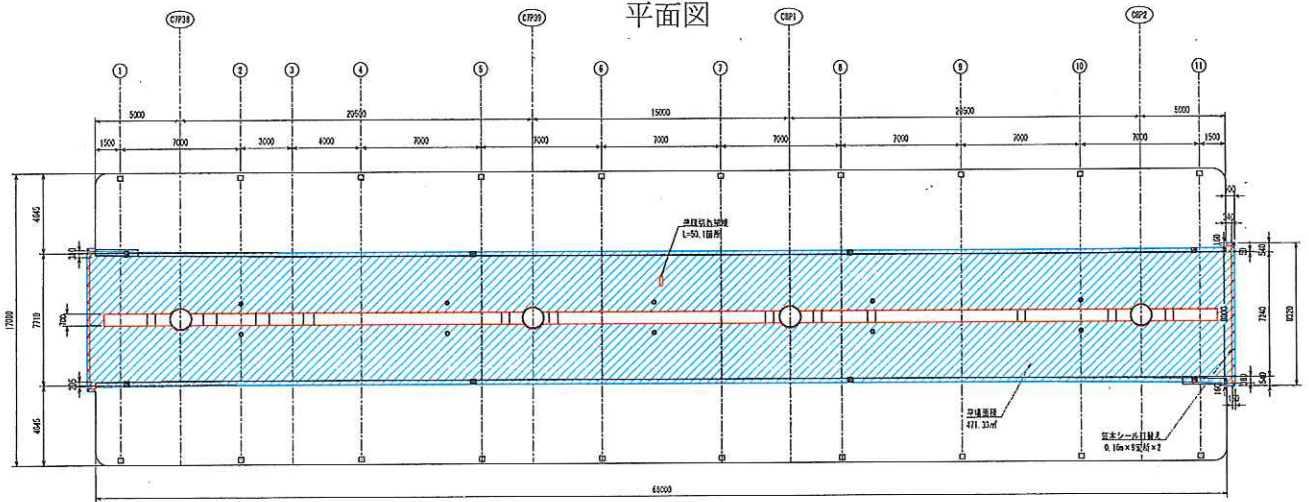
工種	種別	細別	規格	単位	設計数量
防水	シーリング	変性シリコーン	W50×H20	m	265.14

略図

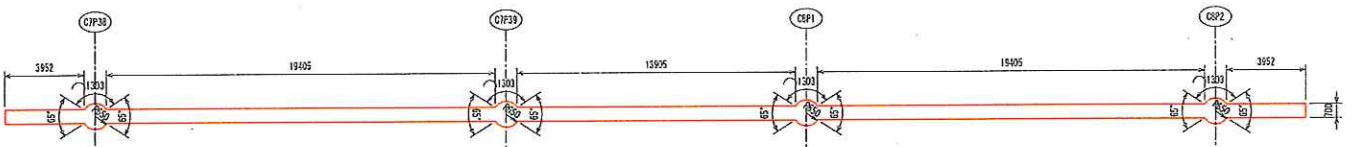
立面図



平面図



土木梁外周



名称	計算式	単位	数量
乗降場下部	$66.0 * 2$	m	132.00
土木梁外周	$3.95 * 2 * 2 + 1.31 * 2 * 4 + (19.41 + 13.91 + 19.41) * 2 + 0.70 * 2$	m	133.14
合計		m	265.14

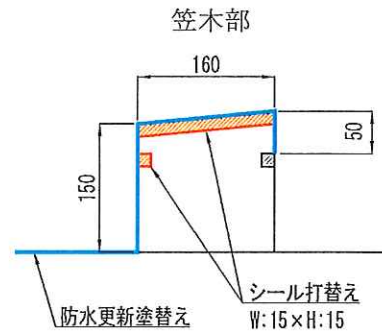
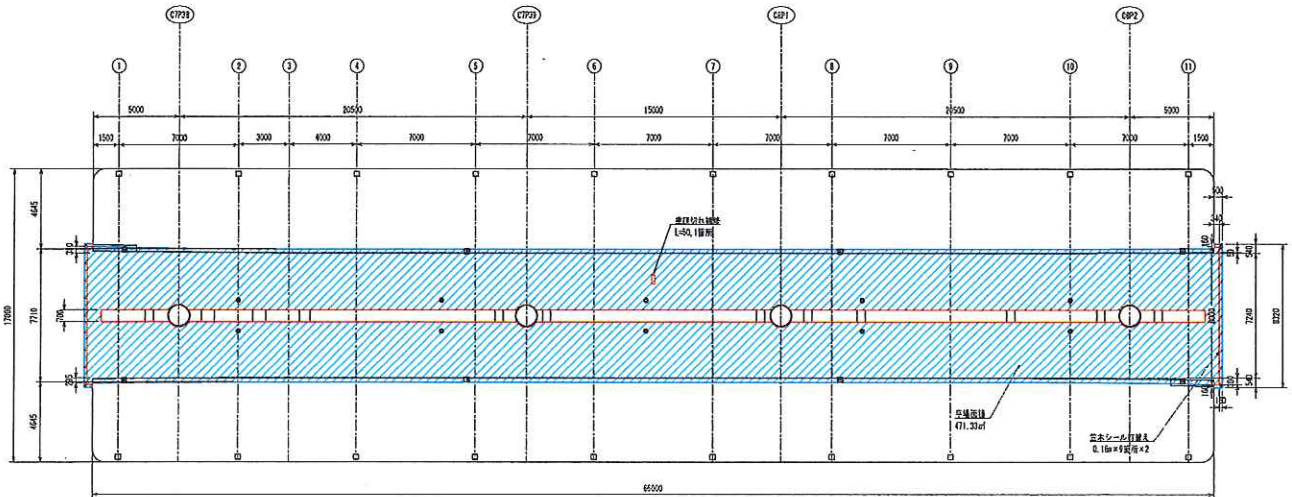
5. 撤去

5-1. 既存シール材撤去

工種	種別	細別	規格	単位	設計数量
撤去	シーリング撤去	変性シリコーン	-	m	285.38

略図

平面図



名称	計算式			
変形シリコン15×15	「4-1. W15×H15」参照	=	m	20.24
変形シリコン50×20	「4-2. W50×H20」参照	=	m	265.14
合計		=	m	285.38

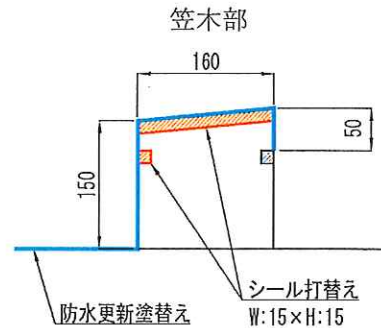
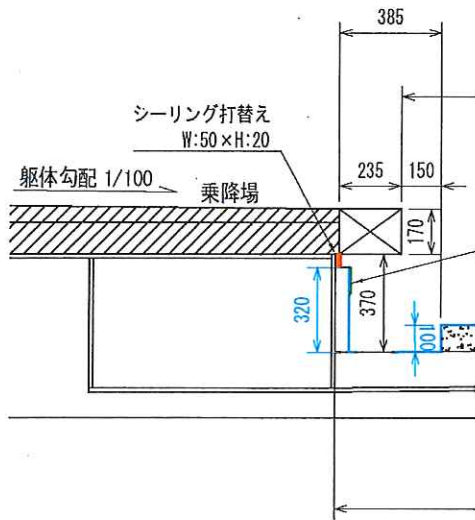
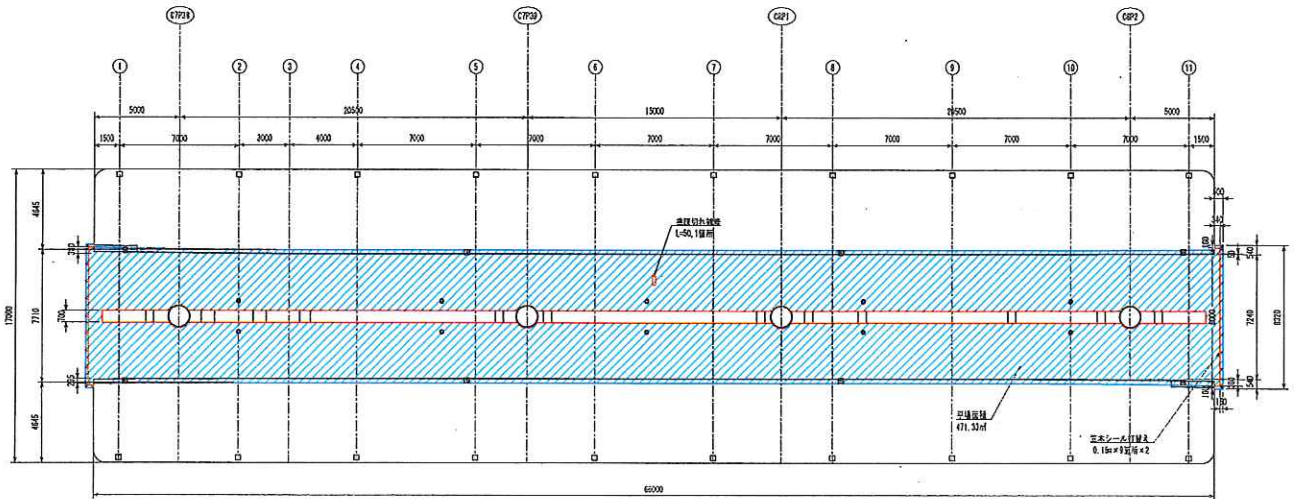
6. 発生材

6-1. 発生材

工種	種別	細別	規格	単位	設計数量
発生材	混合廃棄物	-	-	m ³	0.28

略図

平面図



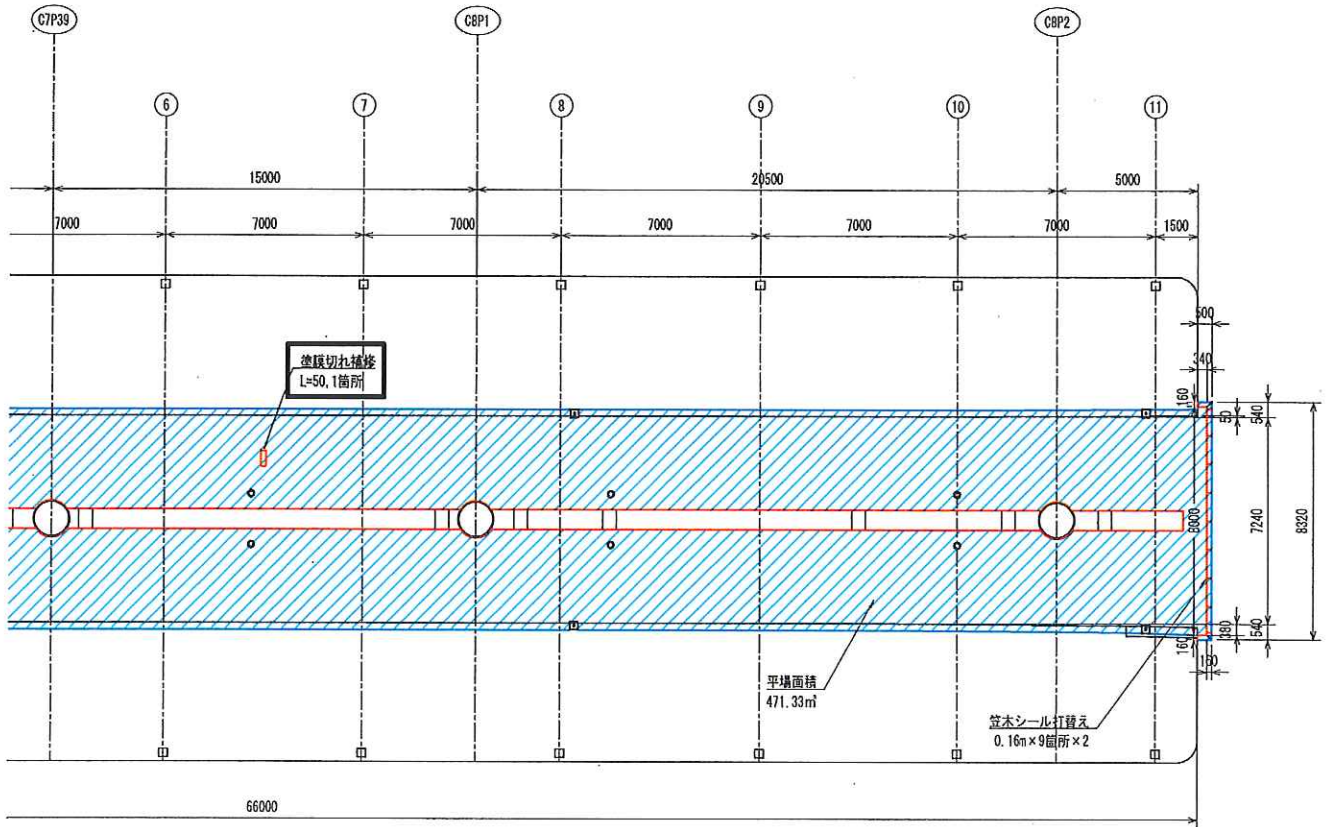
名称	計算式			
混合廃棄物 変形シリコン15×15	0.015*0.015*20.24 「4-1. W15×H15」参照	=	m ³	0.01
変形シリコン50×20	0.050*0.020*265.14 「4-2. W50×H20」参照	=	m ³	0.27
合計		=	m ³	0.28

7. その他補修

7-1. 改修

工種	種別	細別	規格	単位	設計数量
改修	-	塗膜切れ改修	-	箇所	1.00

略図



名称	計算式		
改修 塗膜切れ改修 L=50		箇所	1.00
合計		箇所	1.00