

# 数量計算書

## 桜木駅

### 目次

1.数量総括表	.....	P 1
2.下地調整	.....	P 2
3.塗膜防水	.....	P 5
4.改修ドレイン設置	.....	P 8
5.シーリング打替え	.....	P 9
6.撤去	.....	P 14
7.復旧	.....	P 17
8.発生材	.....	P 18

## 1. 数量総括表（桜木駅）

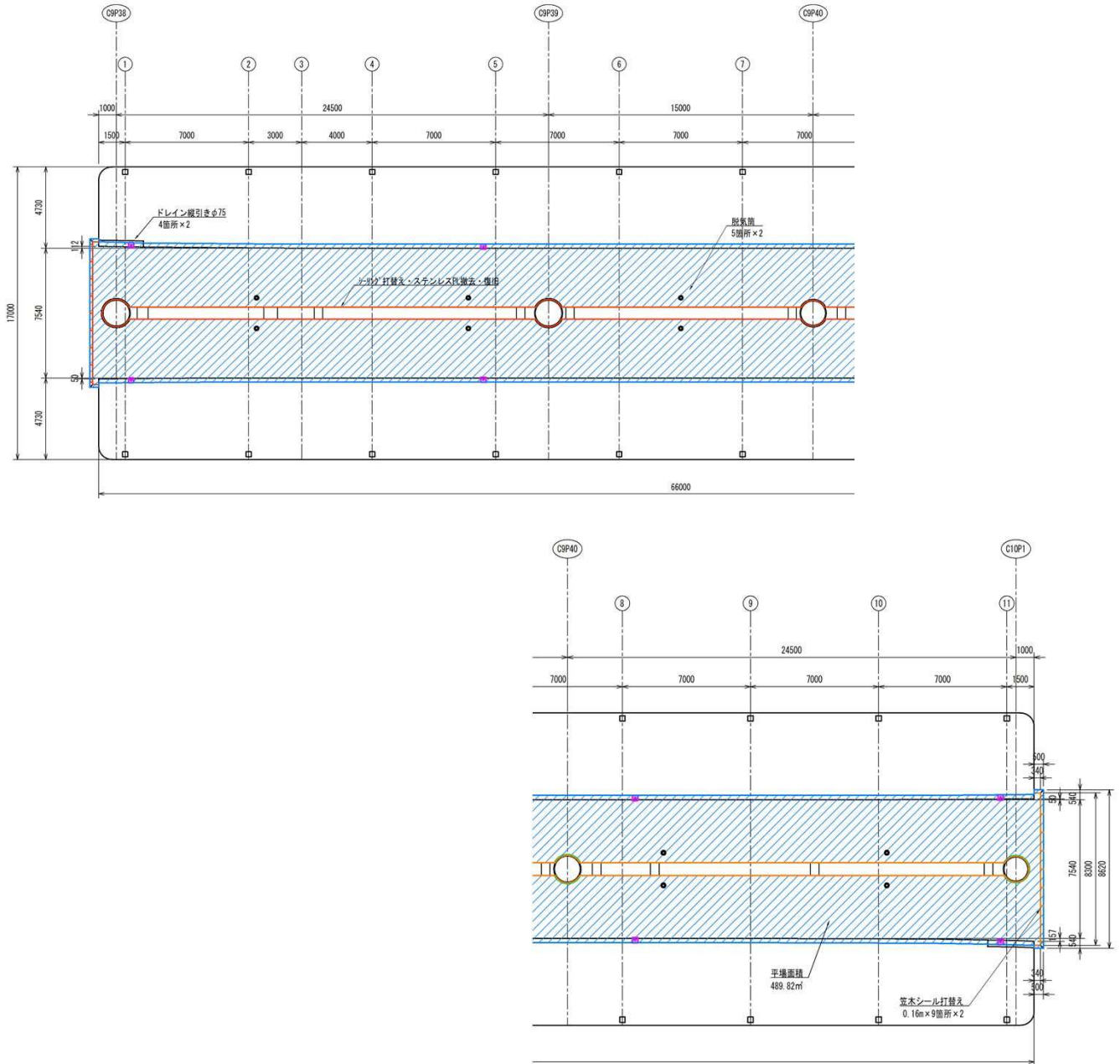
工種	種別	細別	規格	単位	数量
防水	下地調整	高圧洗浄	-	m <sup>2</sup>	588.89
防水	下地調整	ポリマーセメントペースト	-	m <sup>2</sup>	0.72
防水	塗膜防水	トップコート塗替え	-	m <sup>2</sup>	588.17
防水	防水層更新	ウレタン塗膜防水	X-2	m <sup>2</sup>	0.72
防水	防水層更新	改修ドレイン設置	縦引き	個	8.00
防水	シーリング	変性シリコーン	W15×H15	m	20.84
防水	シーリング	変性シリコーン	W20×H20	m	120.90
防水	シーリング	変性シリコーン	W30×H20	m	132.00
防水	シーリング	変性シリコーン	W50×H20	m	14.81
防水	シーリング	変性シリコーン	ブリッジシール W50×H20	m	0.30
撤去	既存防水層撤去	-	-	m <sup>2</sup>	0.72
撤去	シーリング撤去	変性シリコーン	-	m	288.85
撤去	ステンレスPL撤去	-	-	m	267.24
復旧	ステンレスPL復旧	-	-	m	267.24
発生材	金属くず	-	-	m <sup>3</sup>	0.96
発生材	混合廃棄物	-	-	m <sup>3</sup>	0.15

2. 下地調整  
2-1. 高压洗浄

工種	種別	細別	規格	単位	設計数量
防水	下地調整	高压洗浄	-	m <sup>2</sup>	588.89

略図

平面図



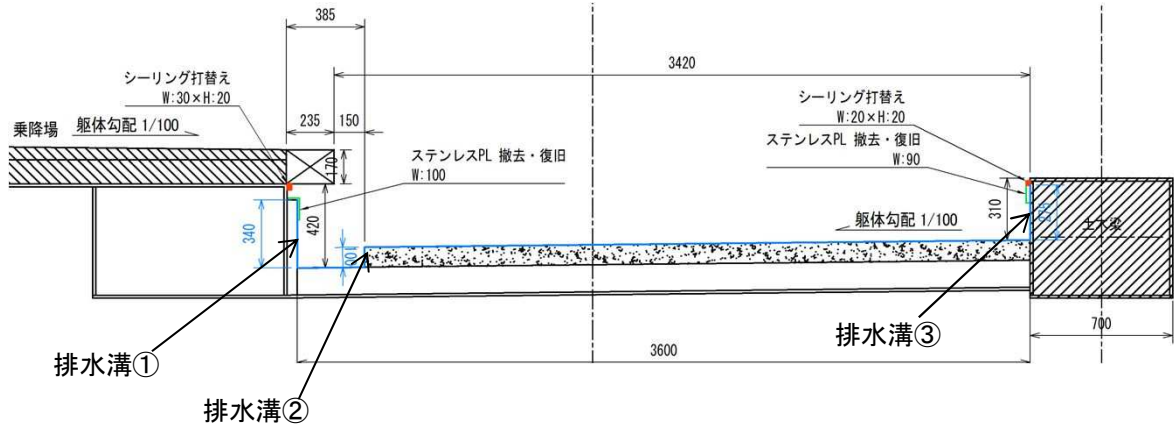
名称	計算式	単位	数量
平場部	※CAD計測	= m <sup>2</sup>	489.82
立上り	※「2-2. 下地調整（高压洗浄）」参照	= m <sup>2</sup>	99.07
合計		= m <sup>2</sup>	588.89

2. 下地調整  
2-2. 高压洗浄

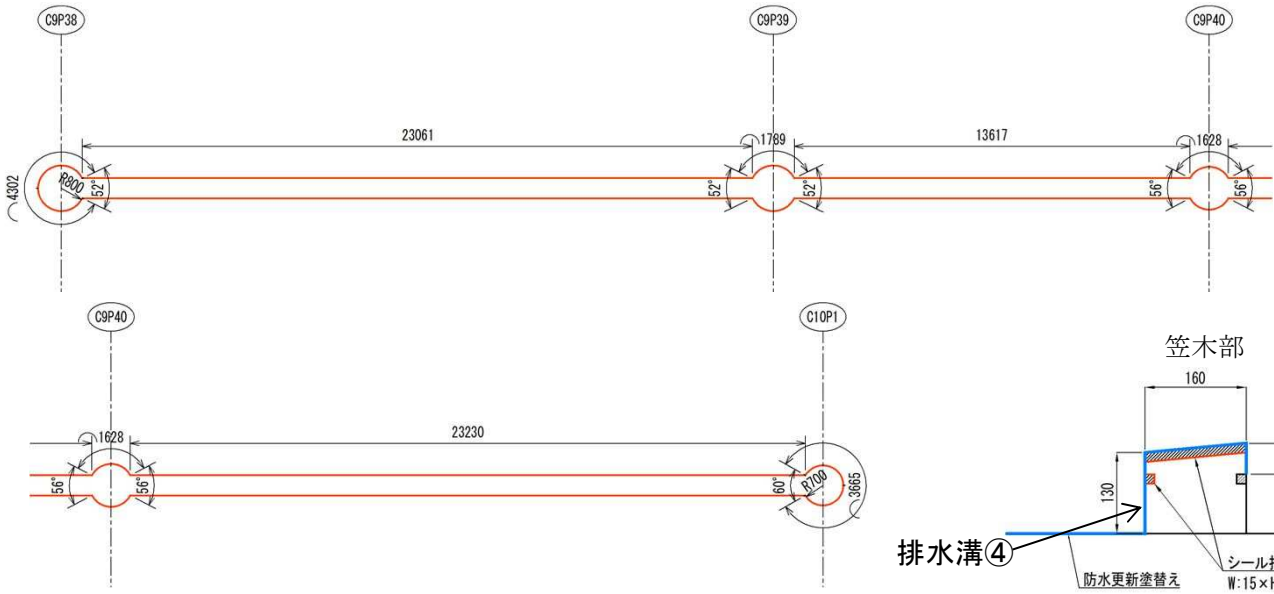
工種	種別	細別	規格	単位	設計数量
防水	下地調整	高压洗浄	-	m <sup>2</sup>	99.07

略図

立面図



土木梁



名称	計算式	単位	数量
立上り			
排水溝① (乗降場側)	$(0.34 * 66.0) * 2$	= m <sup>2</sup>	44.88
排水溝② (乗降場側)	$(0.10 * 66.0) * 2$	= m <sup>2</sup>	13.20
排水溝③ (土木梁外周延長)	$0.28 * ((4.30 + (1.79 + 1.63) * 2 + 3.67) + (23.06 + 13.62 + 23.23) * 2)$	= m <sup>2</sup>	37.70
排水溝④ (ホーム端部)	$0.13 * (0.34 * 2 + 8.30) * 2$	= m <sup>2</sup>	2.33
笠木 (外壁側)	$0.05 * (0.50 * 2 + 8.62) * 2$	= m <sup>2</sup>	0.96
合計		= m <sup>2</sup>	99.07

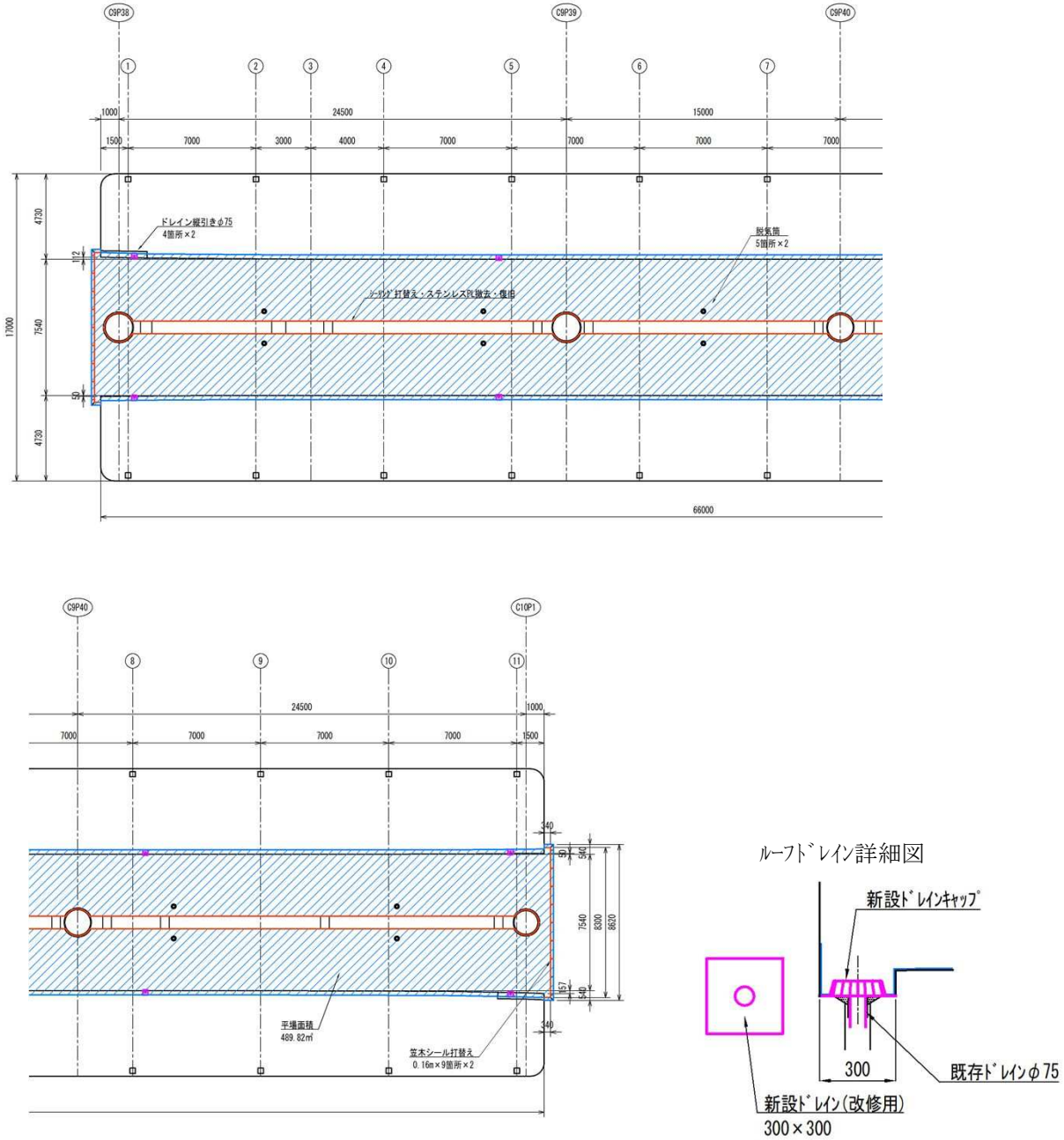
2. 下地調整

2-3. ポリマーセメントペースト

工種	種別	細別	規格	単位	設計数量
防水	下地調整	ホ <sup>○</sup> リマーセメントペースト	-	m <sup>2</sup>	0.72

略図

平面図



名称	計算式	単位	数量
ドレイン周り 縦引き	$0.3 * 0.3 * 8$	= m <sup>2</sup>	0.72
合計		= m <sup>2</sup>	0.72

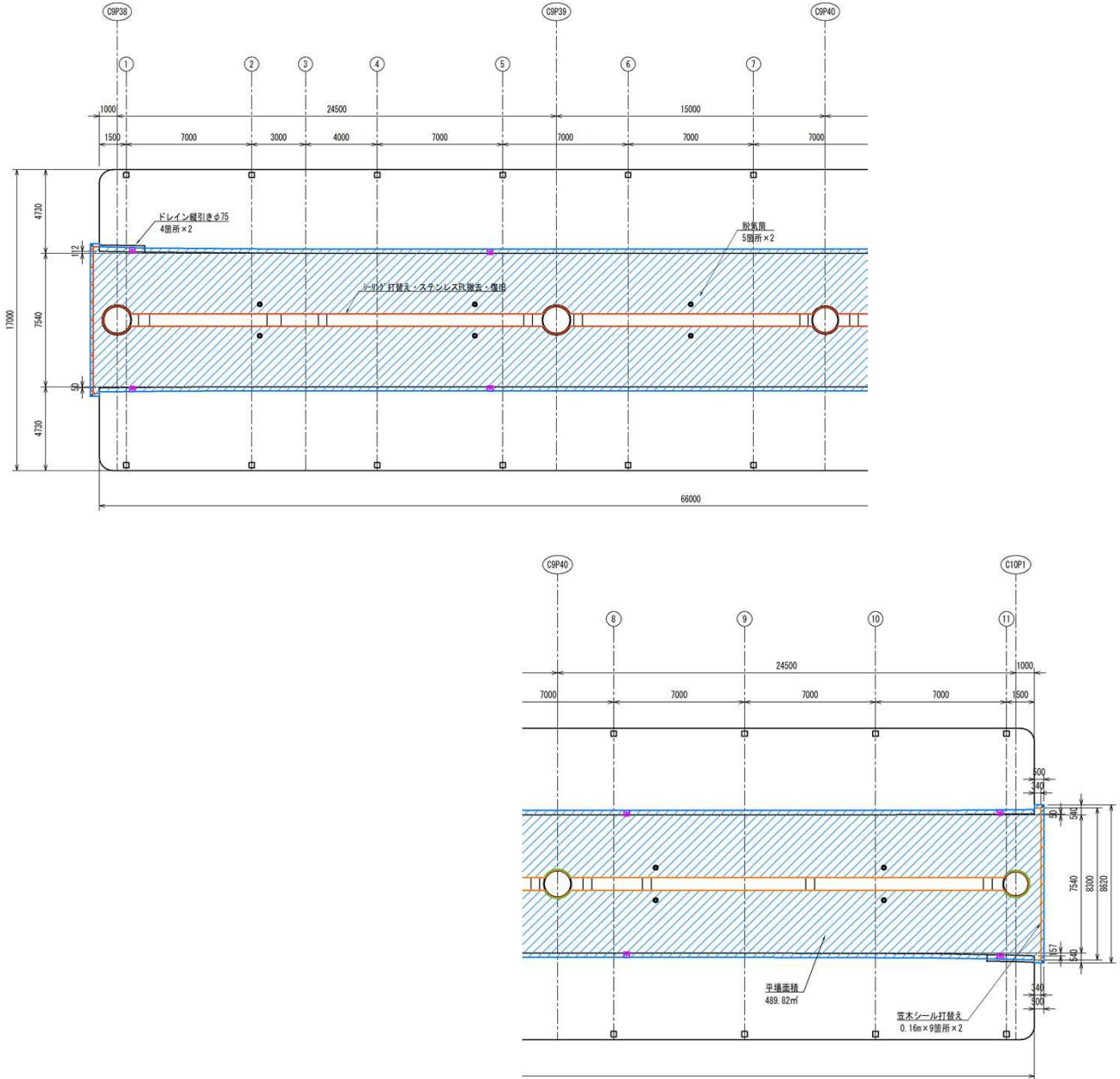
3. 塗膜防水

3-1. トップコート更新

工種	種別	細別	規格	単位	設計数量
防水	塗膜防水	トップコート塗替え	-	m <sup>2</sup>	588.17

略図

平面図



名称	計算式	単位	数量
平場部	※CAD計測	= m <sup>2</sup>	489.82
立上り	※「3-2. トップコート更新」参照	= m <sup>2</sup>	99.07
改修ドレイン設置	※「3-3. 防水層更新」参照	m <sup>2</sup>	-0.72
合計		= m <sup>2</sup>	588.17

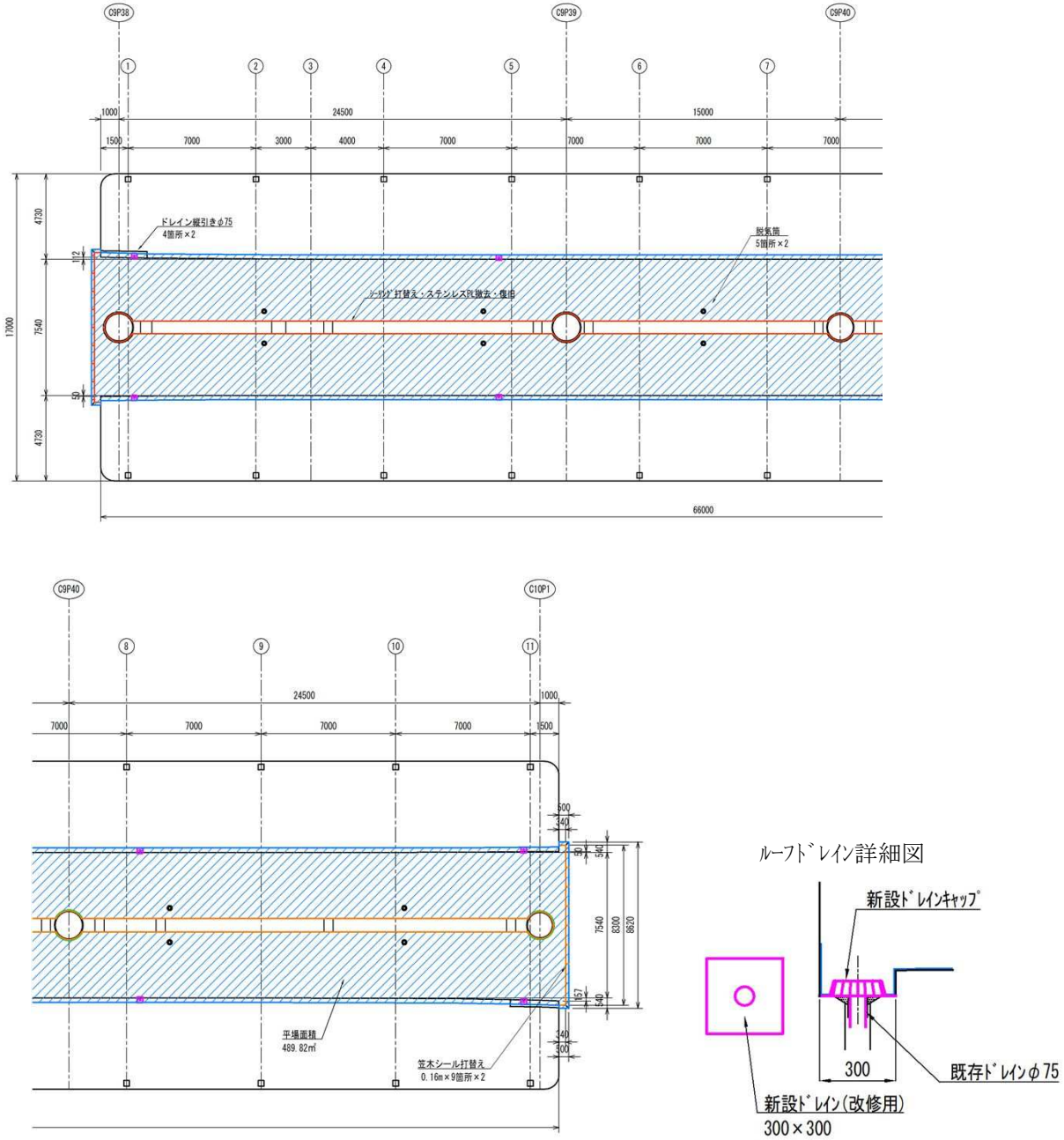


3. 塗膜防水  
3-3. 防水層更新

工種	種別	細別	規格	単位	設計数量
防水	防水層更新	ウレタン塗膜防水	X-2	m <sup>2</sup>	0.72

略図

平面図



名称	計算式	単位	数量
ドレイン周り 縦引き	$0.3 * 0.3 * 8$	= m <sup>2</sup>	0.72
合計		= m <sup>2</sup>	0.72

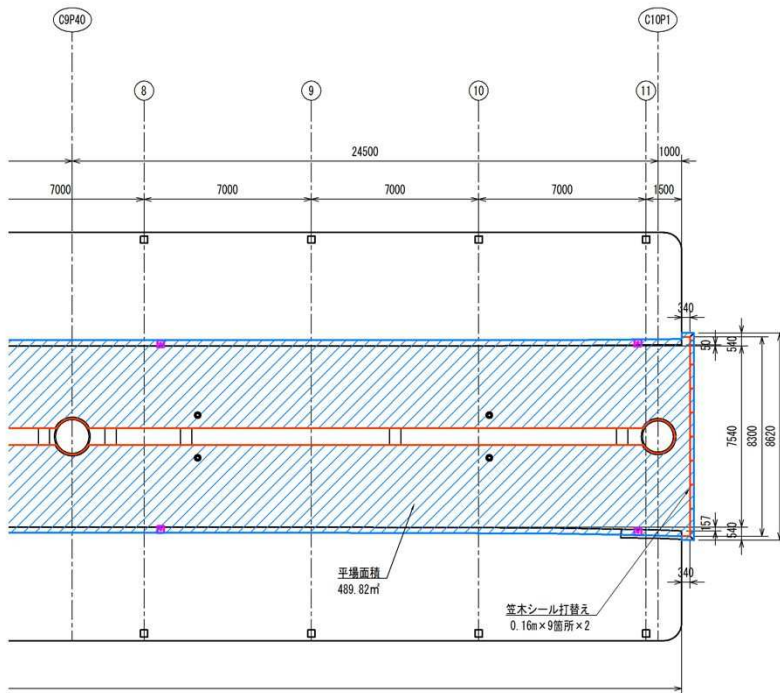
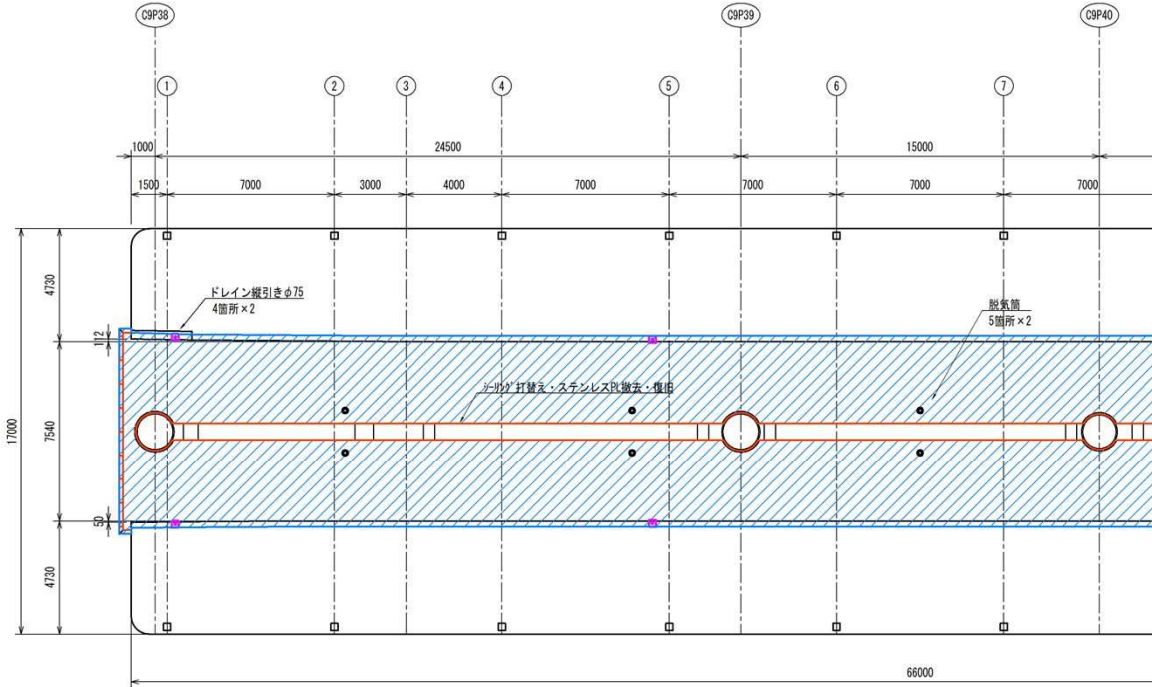


4. 改修ドレイン設置  
4-1. ドレイン縦引き

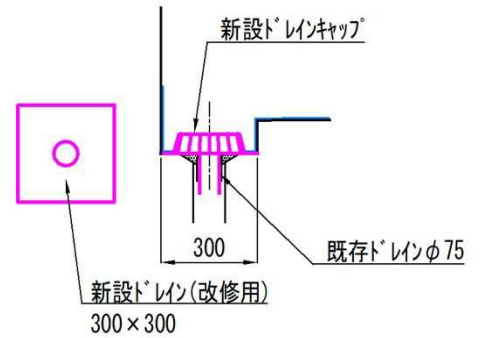
工種	種別	細別	規格	単位	設計数量
防水	防水層更新	改修ドレイン設置	縦引き	個	8.00

略図

平面図



ルートドレイン詳細図



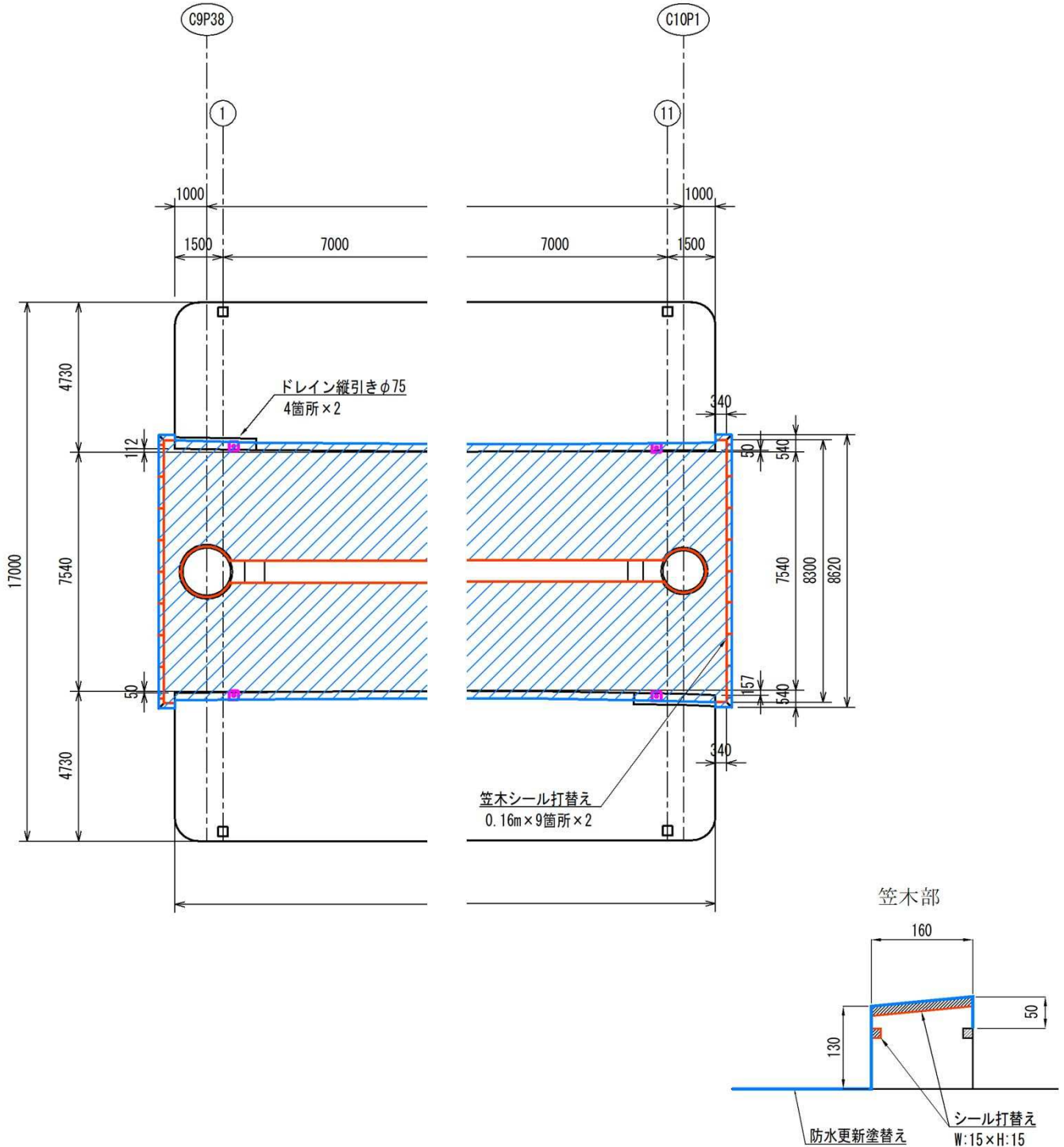
名称	算式	単位	数量
改修ドレイン(縦引き)	4 * 2	= 個	8.00
合計		= 個	8.00

5. シーリング打替え  
5-1. W15×H15

工種	種別	細別	規格	単位	設計数量
防水	シーリング	変性シリコーン	W15×H15	m	20.84

略図

平面図



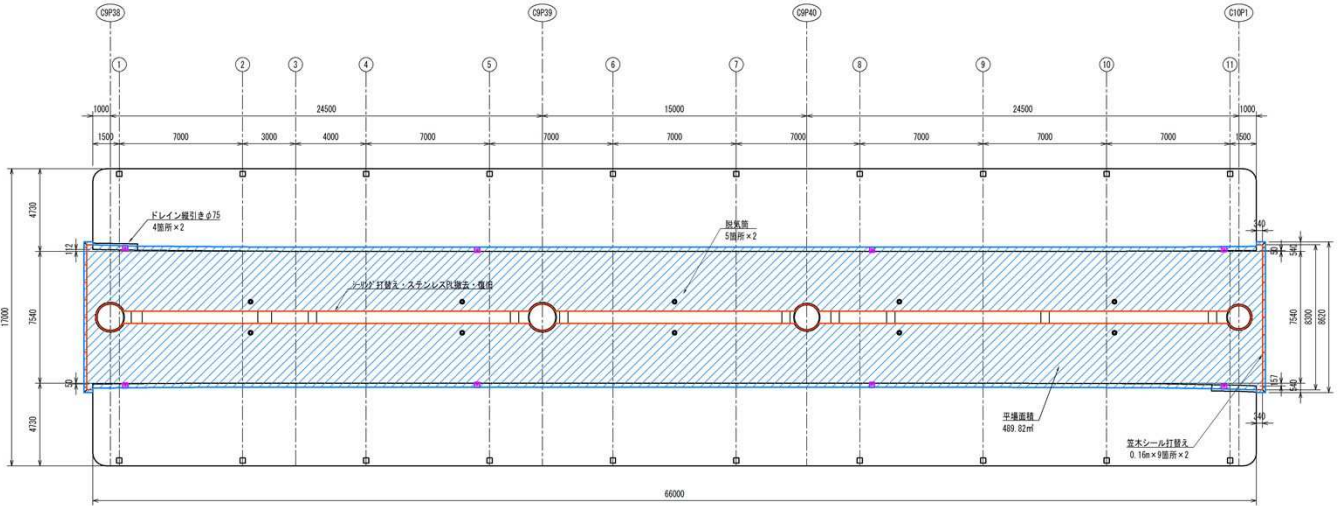
名称	計算式	単位	数量
笠木(上面)	$(0.16 * 9) * 2$	= m	2.88
笠木(側面)	$(0.34 * 2 + 8.30) * 2$	= m	17.96
合計		= m	20.84

5. シーリング打替え  
5-2. W20×H20

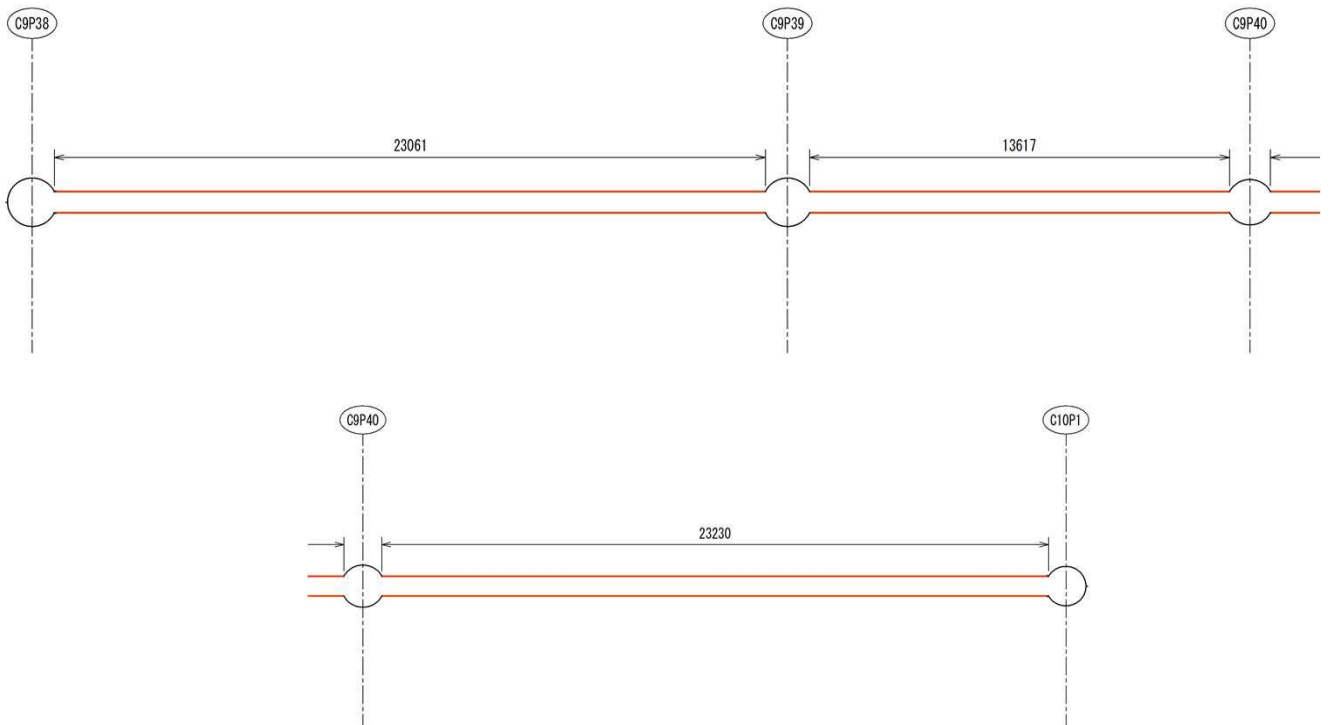
工種	種別	細別	規格	単位	設計数量
防水	シーリング	変性シリコーン	W20×H20	m	120.90

略図

平面図



土木梁



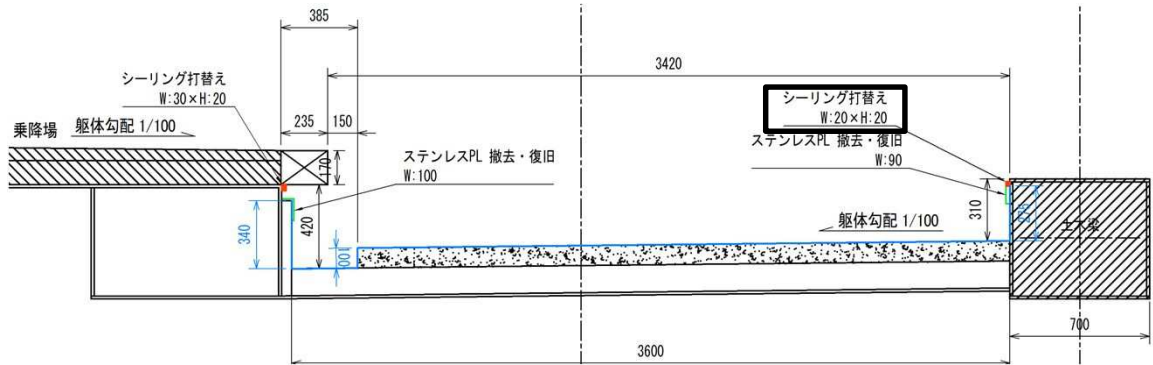
名称	計算式	単位	数量
土木梁	$(23.60 + 13.62 + 23.23) * 2$	m	120.90
合計		m	120.90

5. シーリング打替え  
5-3. W30×H20

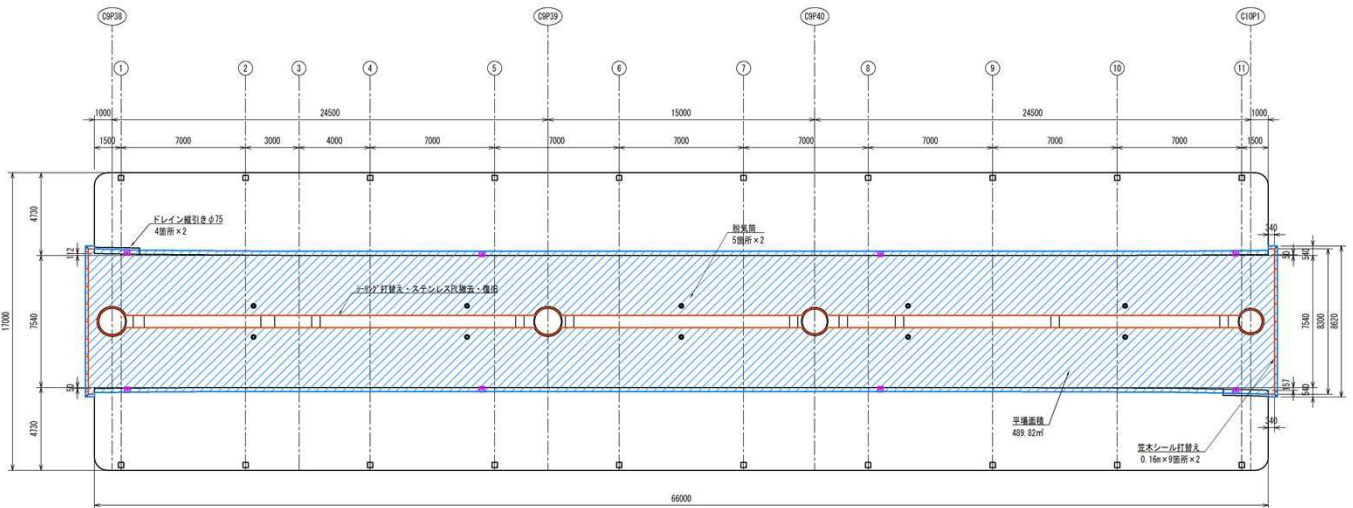
工種	種別	細別	規格	単位	設計数量
防水	シーリング	変性シリコーン	W30×H20	m	132.00

略図

立面図



平面図



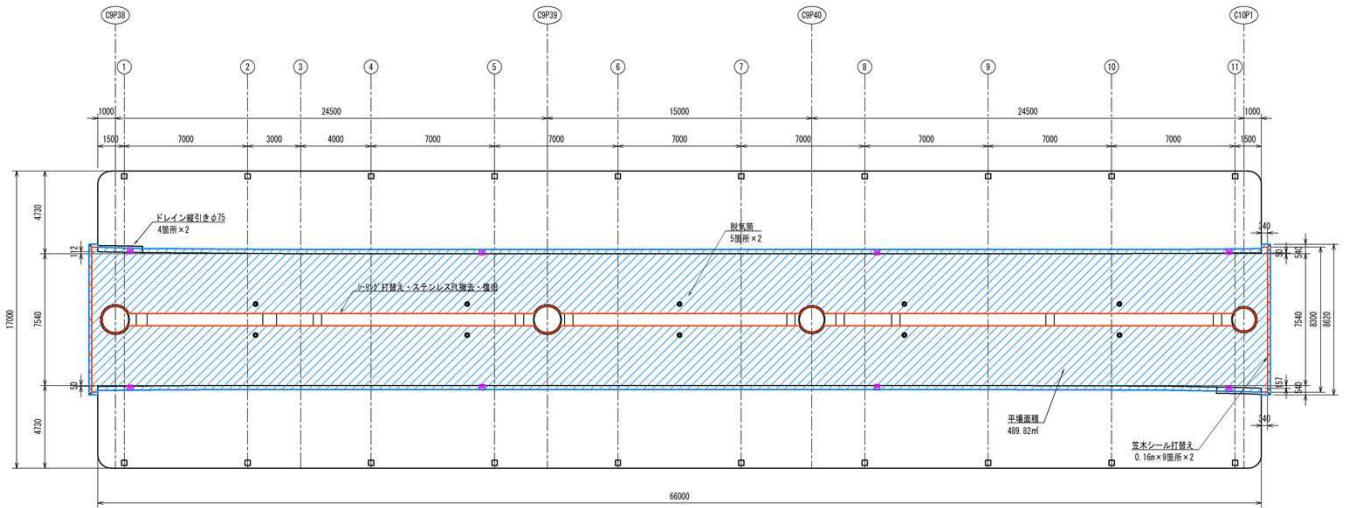
名称	計算式	単位	数量
乗降場下部	66.0 * 2	= m	132.00
合計		= m	132.00

5. シーリング打替え  
5-4. W50×H20

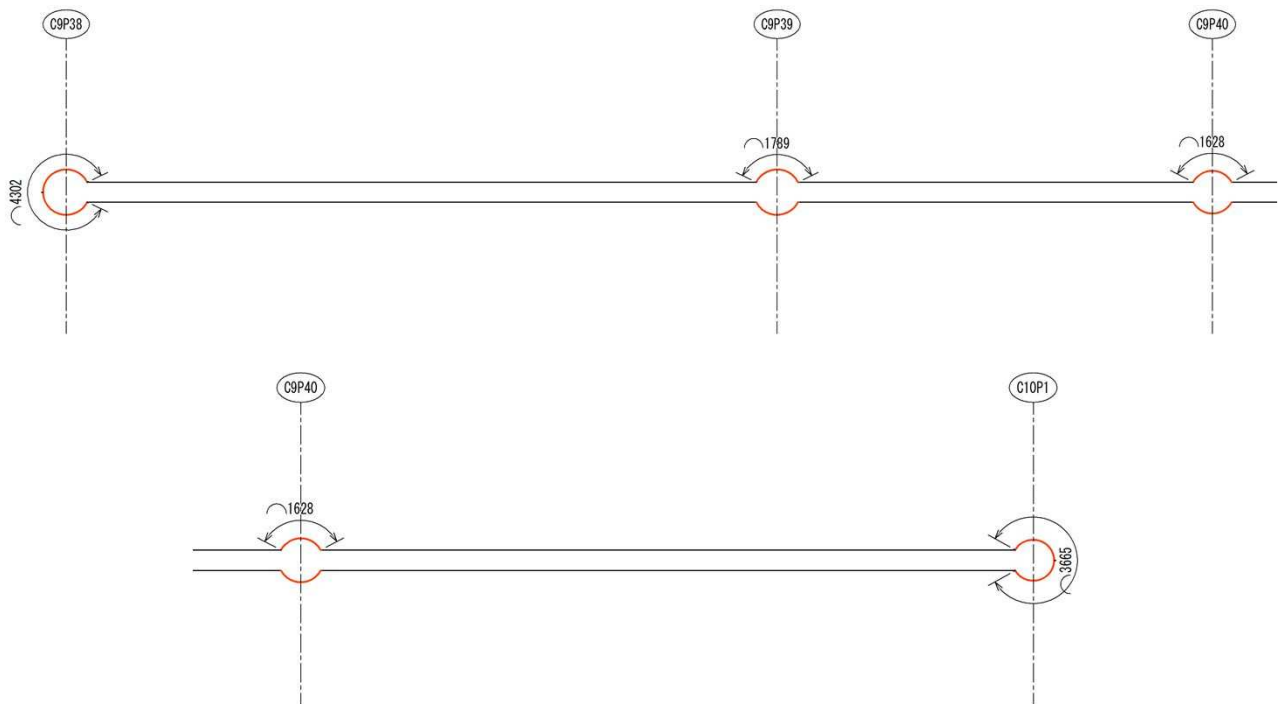
工種	種別	細別	規格	単位	設計数量
防水	シーリング	変性シリコーン	W50×H20	m	14.81

略図

平面図



土木梁



名称	計算式	単位	数量
土木梁	$4.30 + (1.79 + 1.63) * 2 + 3.67$	m	14.81
合計		m	14.81

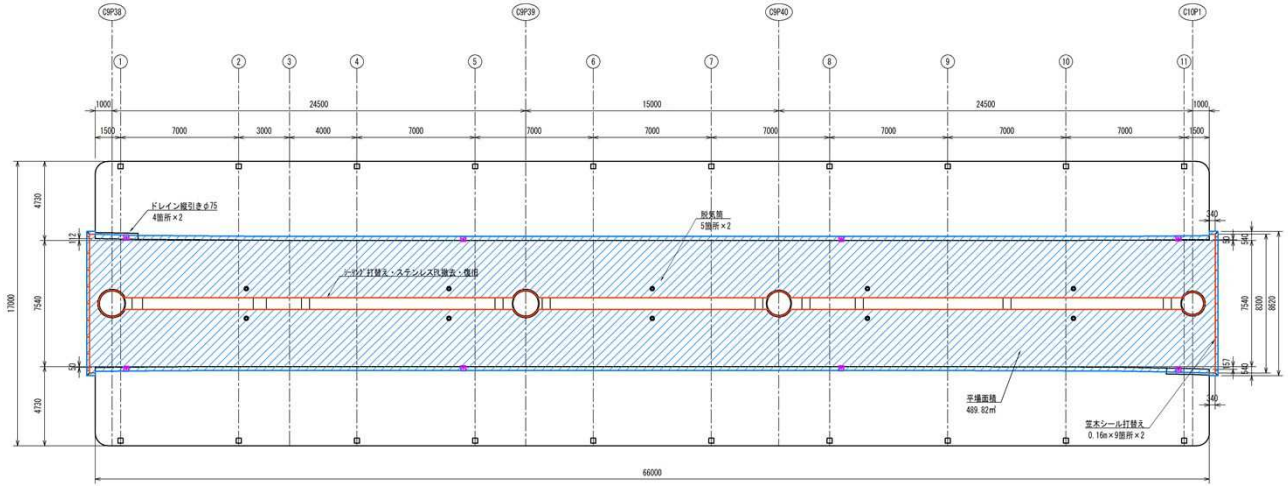
5. シーリング打替え

5-5. ブリッジシールW50×H20

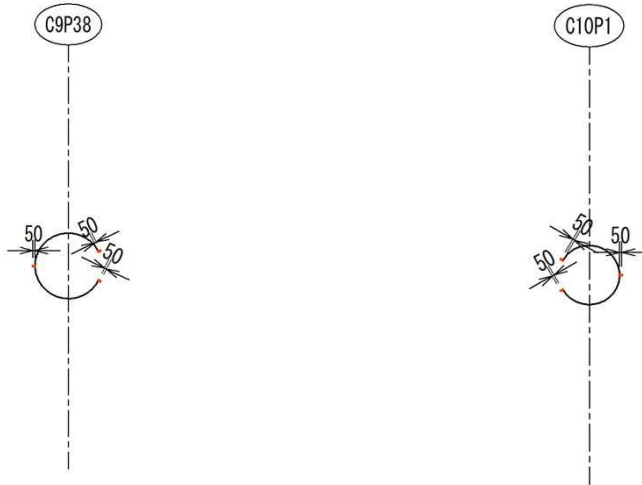
工種	種別	細別	規格	単位	設計数量
防水	シーリング	変性シリコーン	ブリッジシール W50×H20	m	0.30

略図

平面図



ブリッジシール施工箇所



名称	計算式	単位	数量
支柱周り	$0.05 * 3 * 2$	m	0.30
合計		m	0.30

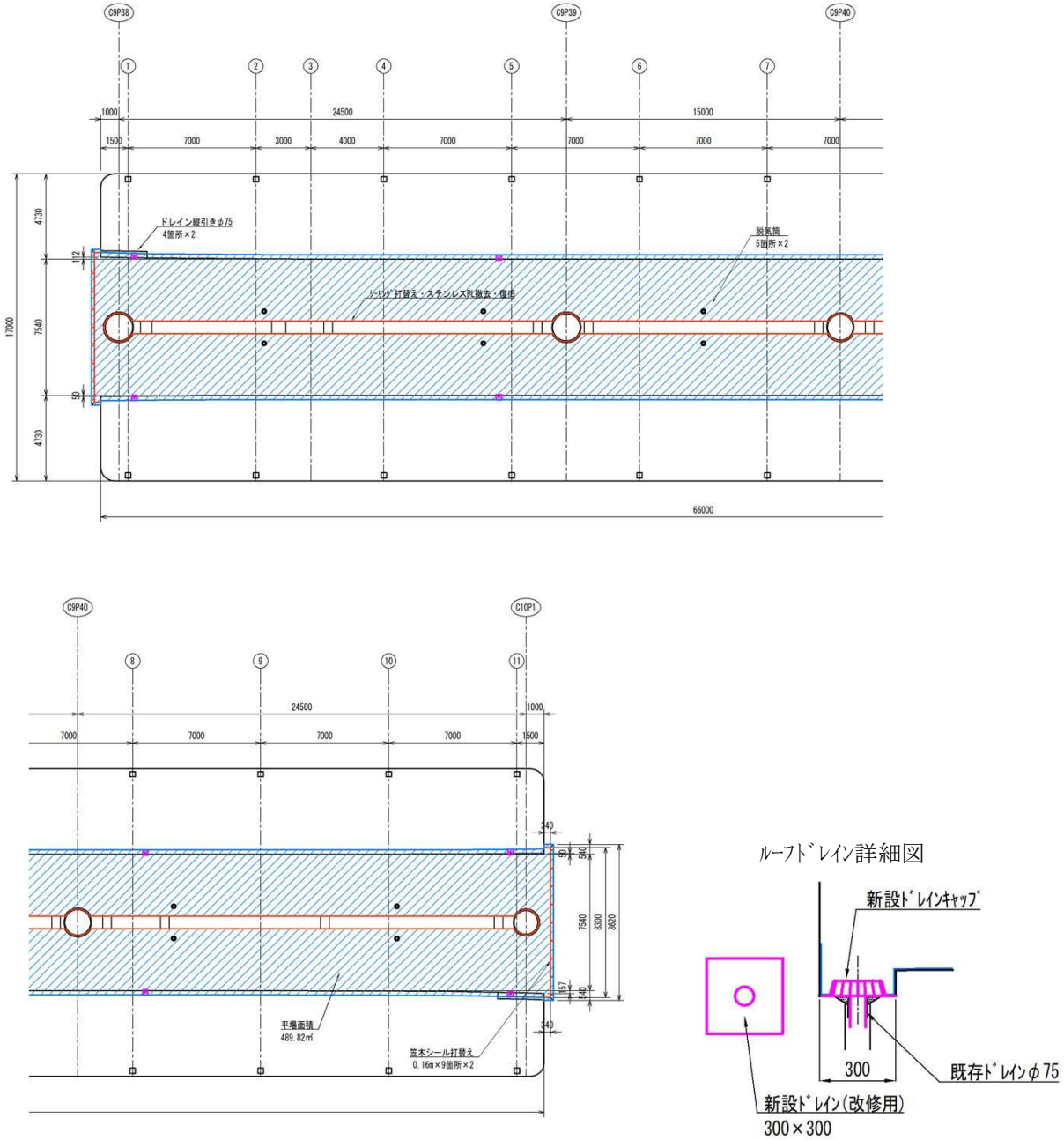
6. 撤去

6-1. 既存防水層撤去

工種	種別	細別	規格	単位	設計数量
撤去	既存防水層撤去	-	-	m <sup>2</sup>	0.72

略図

平面図



名称	計算式	単位	数量
ドレイン周り 縦引き	$0.3 * 0.3 * 8$	= m <sup>2</sup>	0.72
合計		= m <sup>2</sup>	0.72

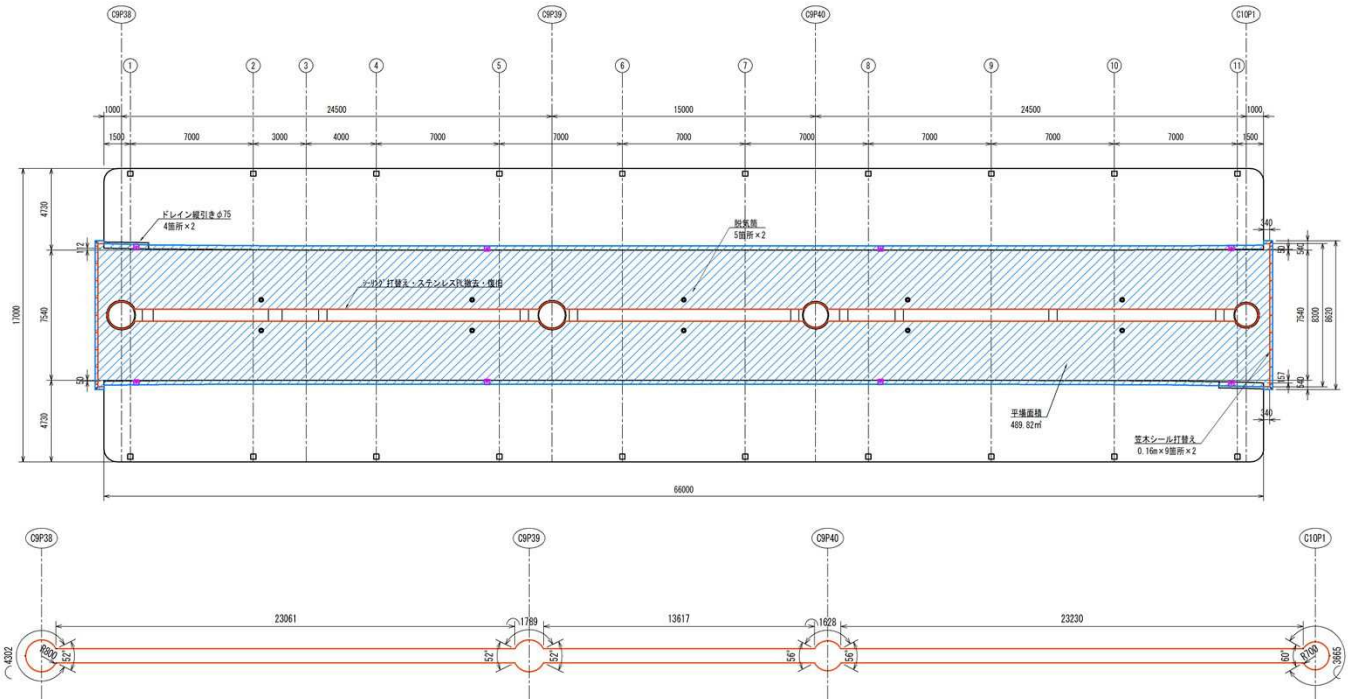
6. 撤去

6-2. 既存シール材撤去

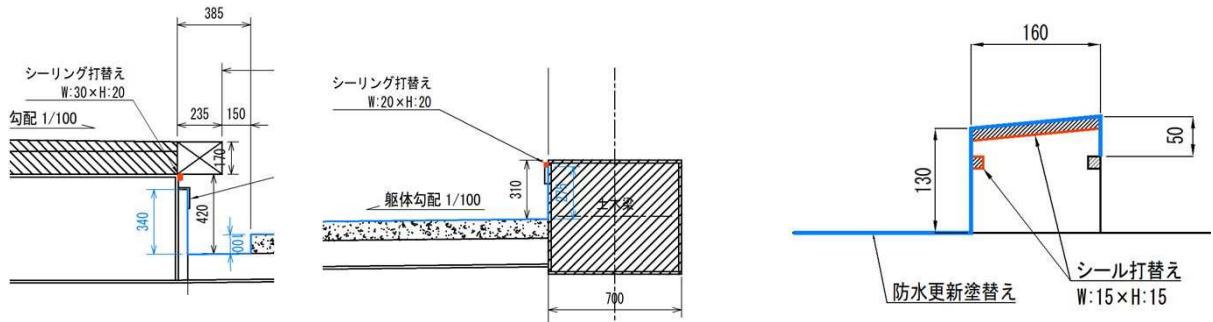
工種	種別	細別	規格	単位	設計数量
撤去	シーリング撤去	変性シリコーン	-	m	288.85

略図

平面図



笠木部



名称	計算式			
変形シリコン15×15	「5-1. W15×H15」参照	=	m	20.84
変形シリコン20×20	「5-2. W20×H20」参照	=	m	120.90
変形シリコン30×20	「5-3. W30×H20」参照	=	m	132.00
変形シリコン50×20	「5-4. W50×H20」参照	=	m	14.81
ブリッジシール 変性シリコン50×20	「5-5. ブリッジシールW50×H20」参照	=	m	0.30
合計		=	m	288.85



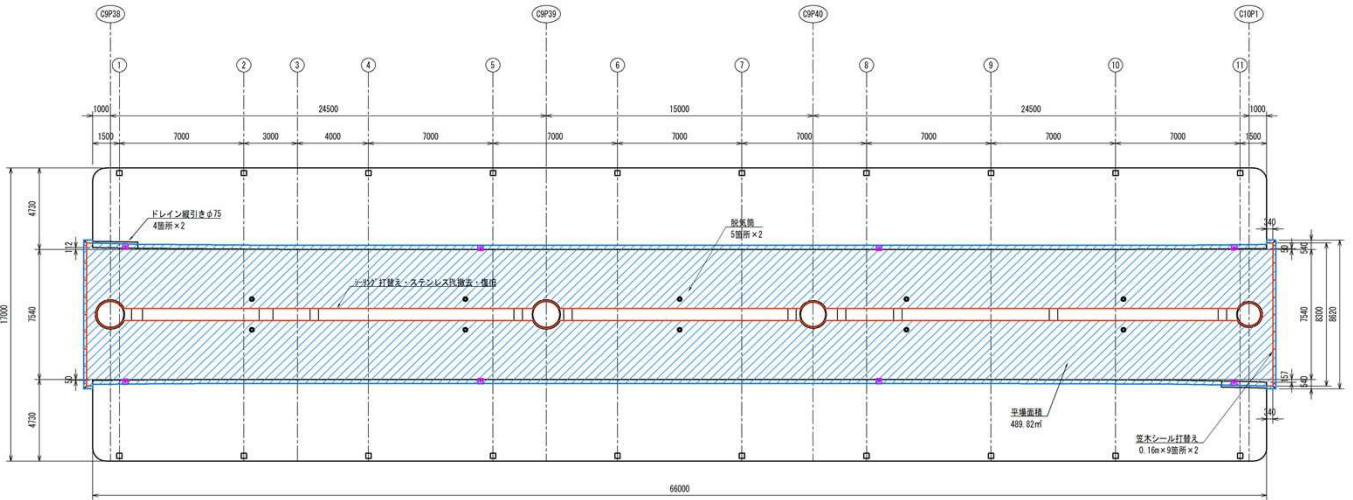
6. 撤去

6-3. ステンレスPL撤去

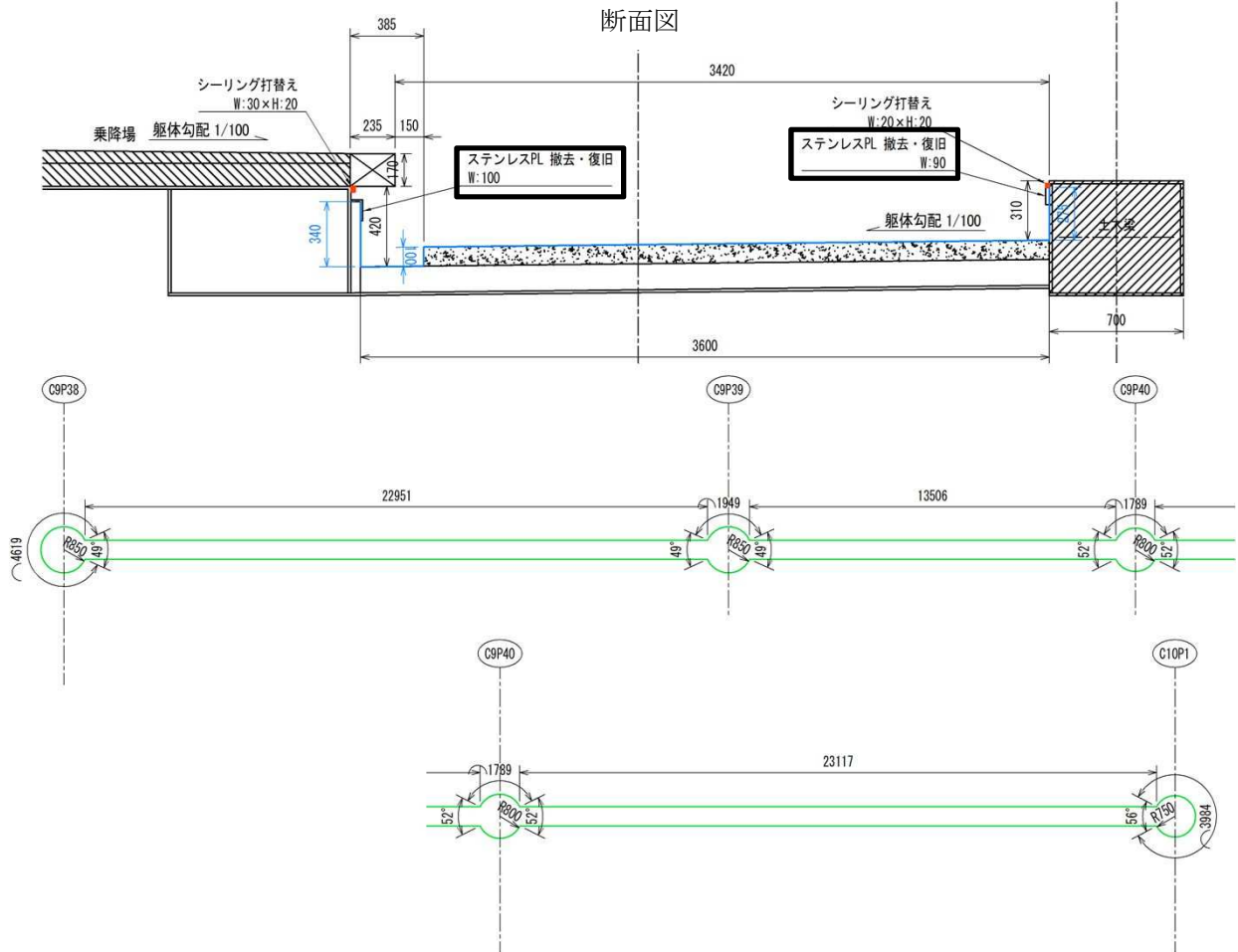
工種	種別	細別	規格	単位	設計数量
撤去	ステンレスPL撤去	-	-	m	267.24

略図

平面図



断面図



名称	計算式		単位	設計数量
ステンレスPL W100	$66.0 * 2$	=	m	132.00
ステンレスPL W90	$4.62 + ( 22.95 + 1.95 + 13.51 + 1.79 + 23.12 ) * 2 + 3.98$	=	m	135.24
合計		=	m	267.24

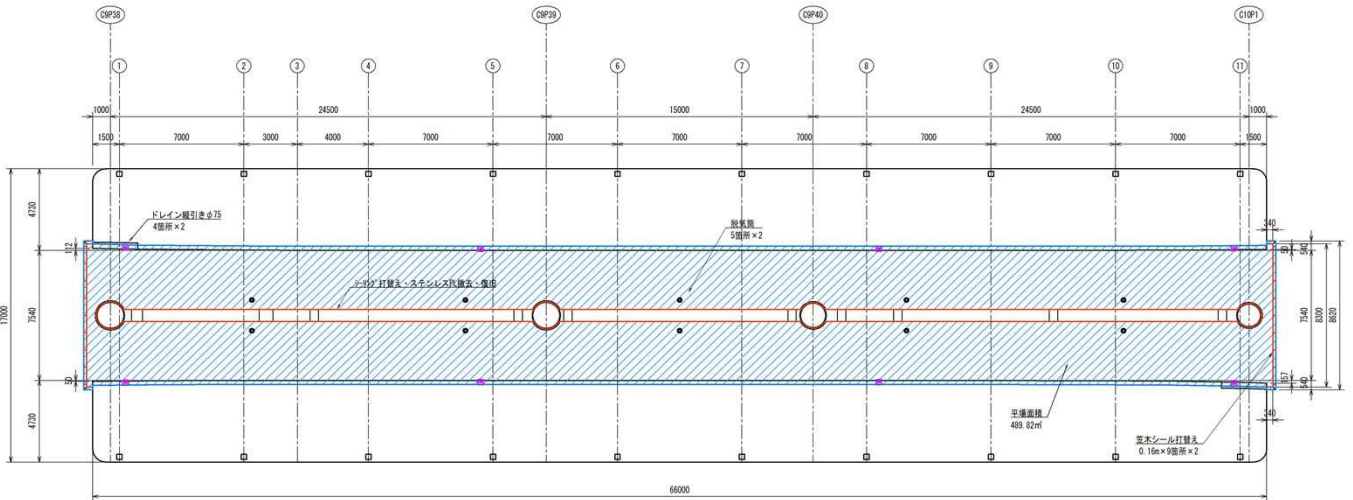
7. 復旧

7-1. ステンレスPL復旧

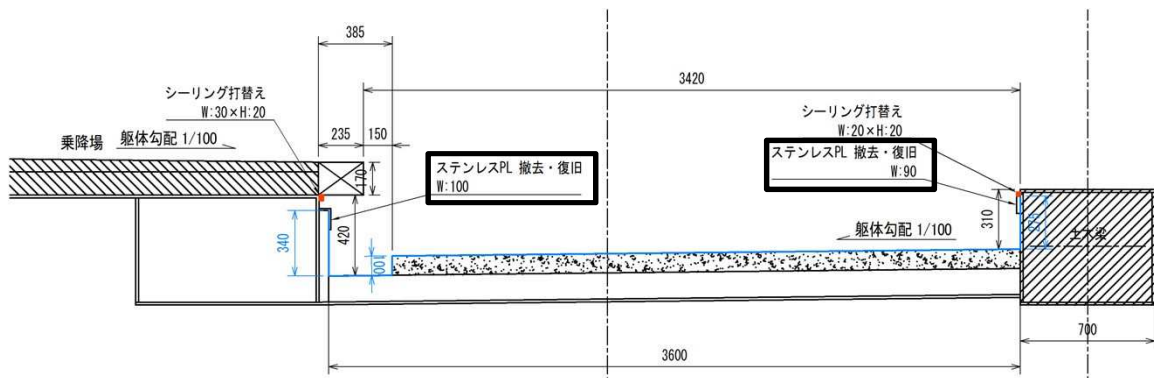
工種	種別	細別	規格	単位	設計数量
復旧	ステンレスPL復旧	-	-	m	267.24

略図

平面図



断面図



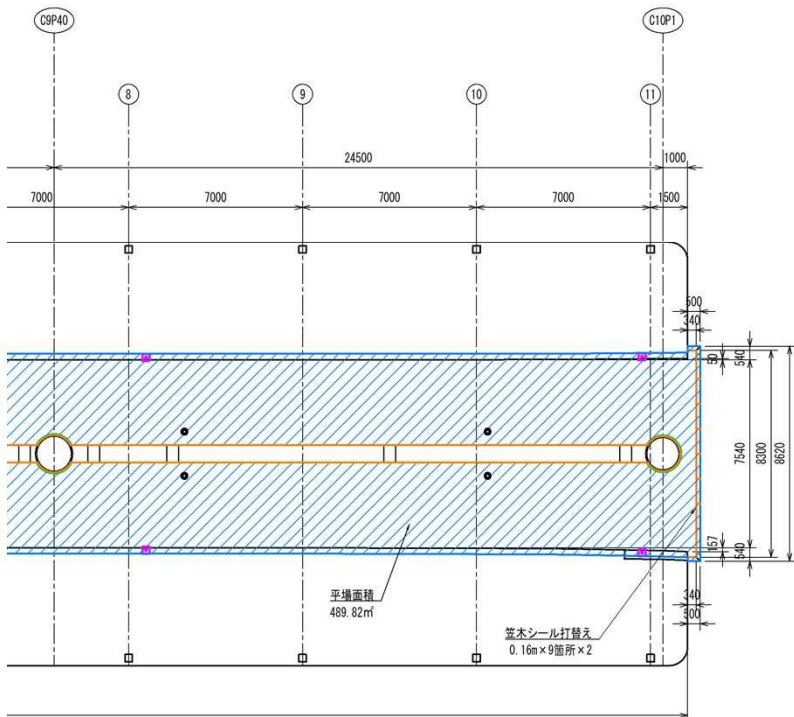
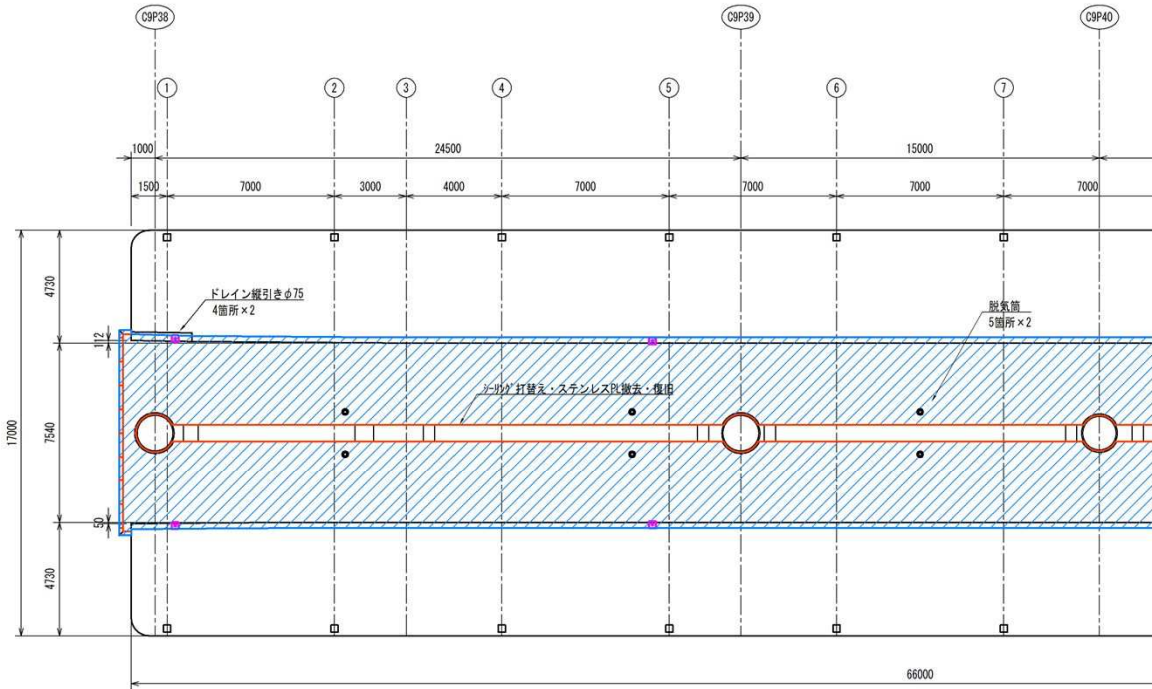
名称	計算式		単位	設計数量
ステンレスPL W100	※「6-3. ステンレスPL撤去」参照	=	m	132.00
ステンレスPL W90	※「6-3. ステンレスPL撤去」参照	=	m	135.24
合計		=	m	267.24

8. 発生材  
8-1. 発生材

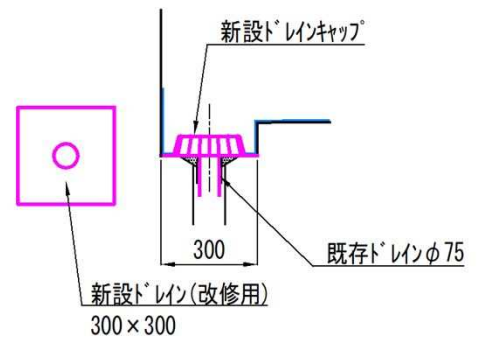
工種	種別	細別	規格	単位	設計数量
発生材	金属くず	-	-	m <sup>3</sup>	0.96

略図

平面図



ルートドレイン詳細図



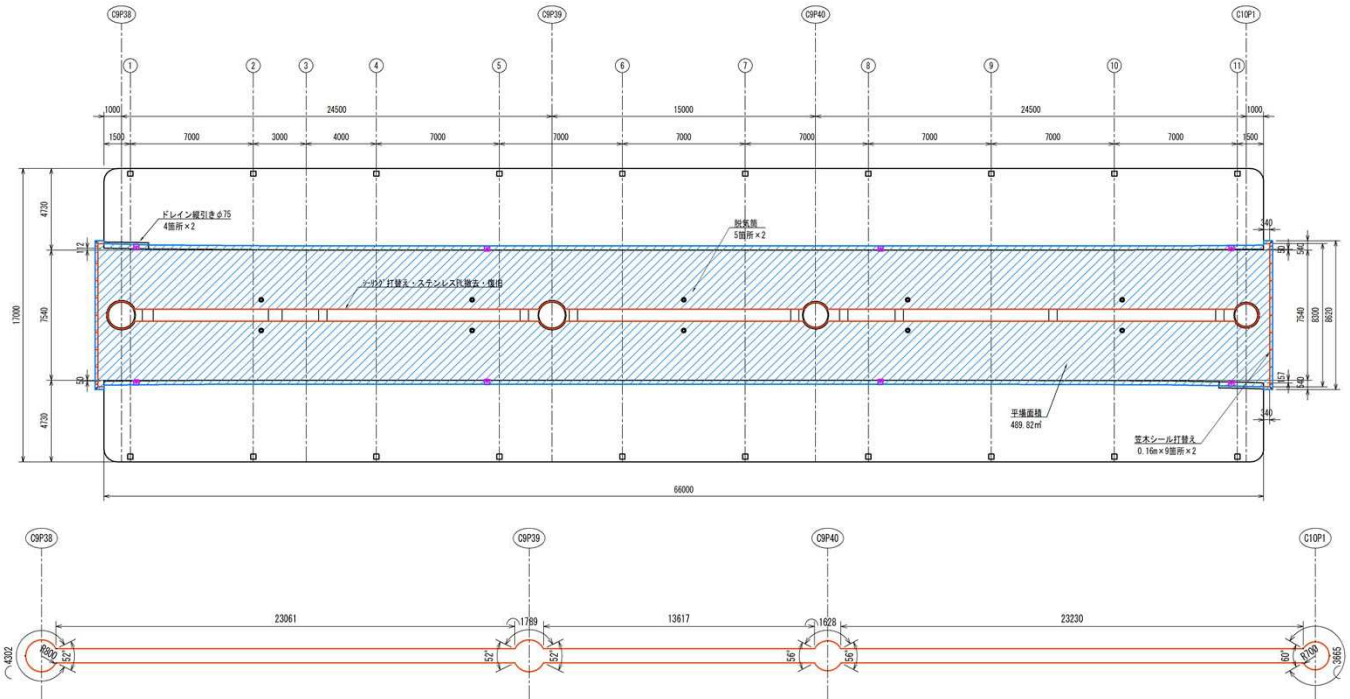
名称	算式	単位	数量
改修ドレイン(縦引き)	$0.8 * 0.8 * 3.14 * 0.06 * 8$	= m <sup>3</sup>	0.96
合計		= m <sup>3</sup>	0.96

8. 発生材  
8-2. 発生材

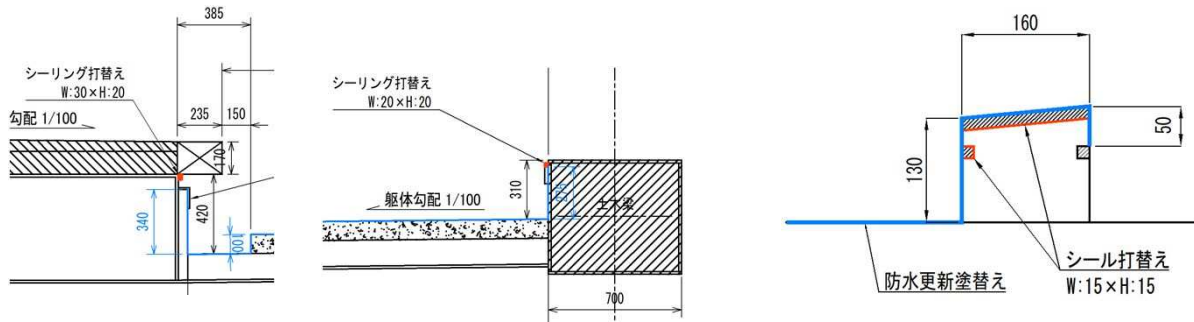
工種	種別	細別	規格	単位	設計数量
発生材	混合廃棄物	-	-	m <sup>3</sup>	0.15

略図

平面図



笠木部



名称	計算式			
混合廃棄物				
変形シヨン15×15	0.015*0.015*20.84 「6-2. 既存シール材撤去」参照	=	m <sup>3</sup>	0.01
変形シヨン20×20	0.020*0.020*120.90 「6-2. 既存シール材撤去」参照	=	m <sup>3</sup>	0.05
変形シヨン30×20	0.030*0.020*132.00 「6-2. 既存シール材撤去」参照	=	m <sup>3</sup>	0.08
変形シヨン50×20	0.050*0.020*14.81 「6-2. 既存シール材撤去」参照	=	m <sup>3</sup>	0.01
ブリッジシール50×20 (変形シヨン)	0.050*0.020*0.30 「6-2. 既存シール材撤去」参照	=	m <sup>3</sup>	0.00
既存防水層	0.72*0.005 「6-1. 既存防水層撤去」参照	=	m <sup>3</sup>	0.00
合計		=	m <sup>3</sup>	0.15