

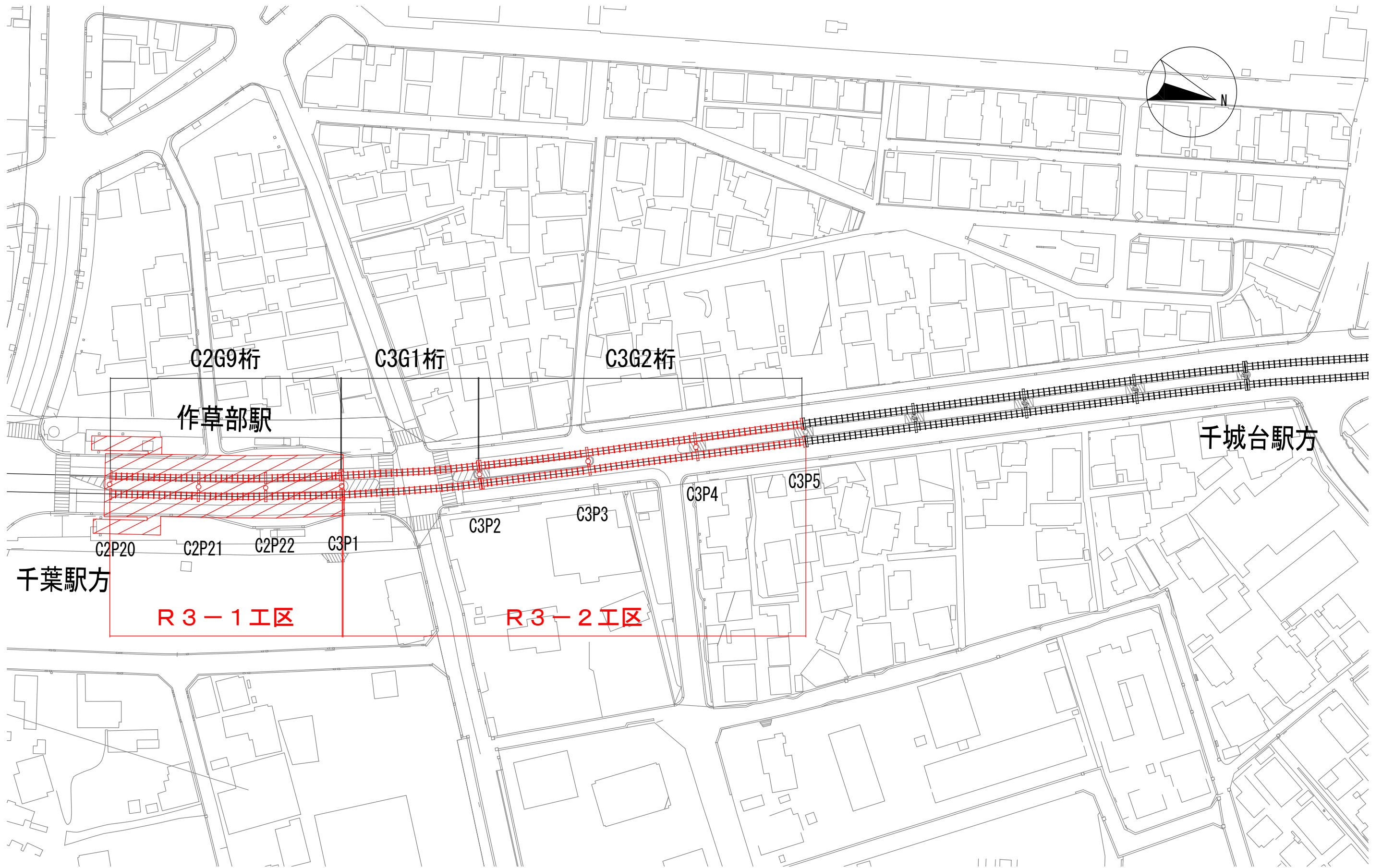
千葉都市モノレールインフラ部
塗替塗装工事（R3-1工区）

令和3年 2月

千葉都市モノレール株式会社

図面目録		
1	位置図	1/1000
2	塗替塗装工事補修図-1	1/200
3	塗替塗装工事補修図-2	1/200
4	塗替塗装工事補修図-3	図示
5	塗替塗装工事補修図-4	図示
6	塗替塗装工事補修図-5	1/100
7	塗替塗装工事補修図-6	図示
8	塗替塗装工事補修図-7	1/100
9	塗替塗装工事補修図-8	1/100
10	塗替塗装工事補修図-9	1/100
11	塗替塗装工事補修図-10	図示
12	塗替塗装工事補修図-11	1/100
13	塗替塗装工事補修図-12	図示
14	塗替塗装工事補修図-13	図示
15	塗替塗装工事補修図-14	1/150
16	塗替塗装工事補修図-15	1/150
17	塗替塗装工事補修図-16	1/150
18	塗替塗装工事補修図-17	-
19	足場仮設計画図-1	図示
20	足場仮設計画図-2	図示
21	足場仮設計画図-3	図示

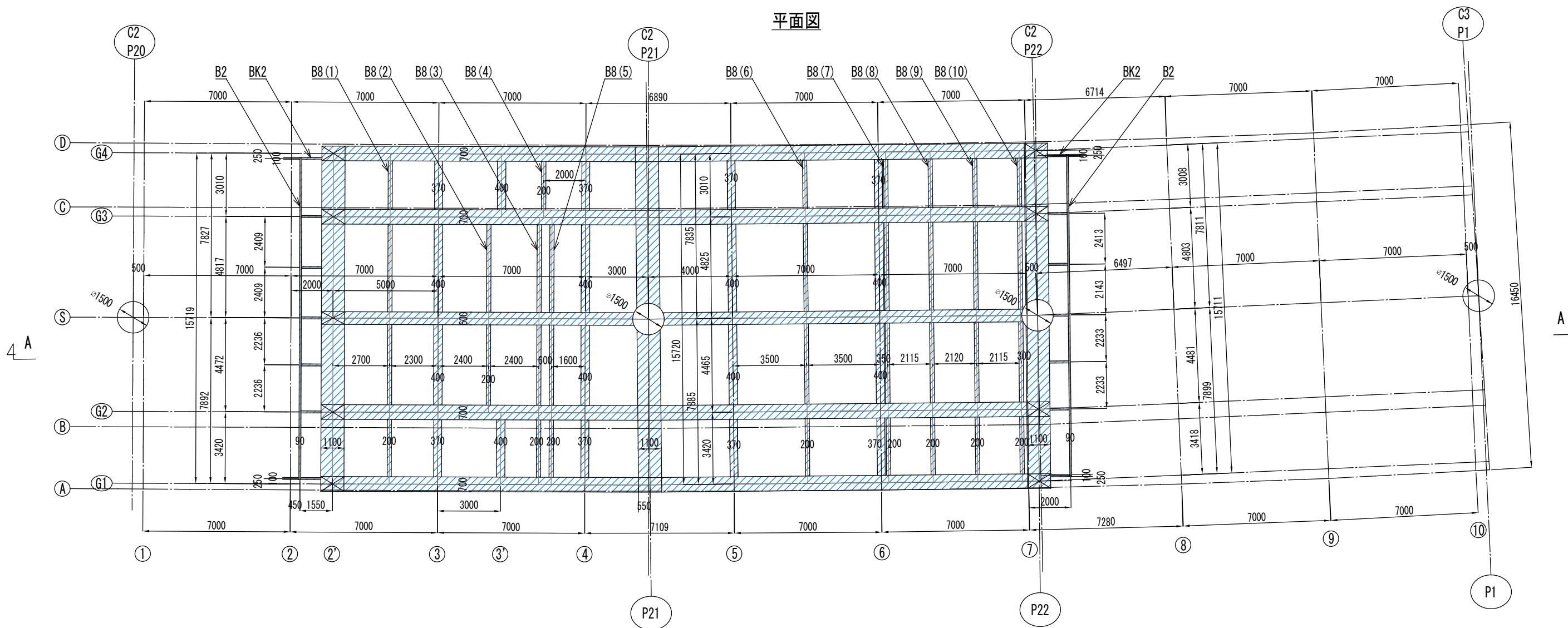
位置図 S=1/1000



社 名 千葉都市モノレール株式会社	管 理 課 長	監 査 担 当	工 事 名 称 千葉都市モノレールインフラ部塗装塗装工事 (R3-1工区)	図 面 名 称 位置図	日 付 1/1000	整 理 号 図 面 号 1
	工 事 箇 所	R3-1工区	R3-2工区	1	1	1

塗替塗装工事補修図-1 S=1/200
作草部駅 軒天井土木梁 (その1)

平面図



塗装仕様

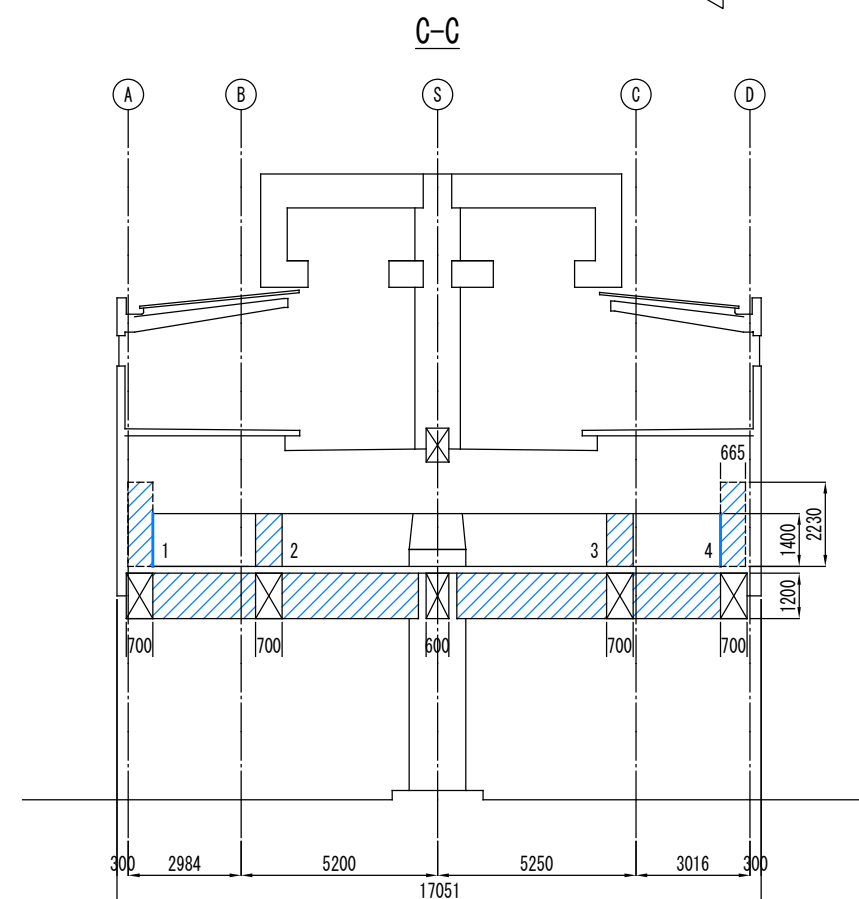
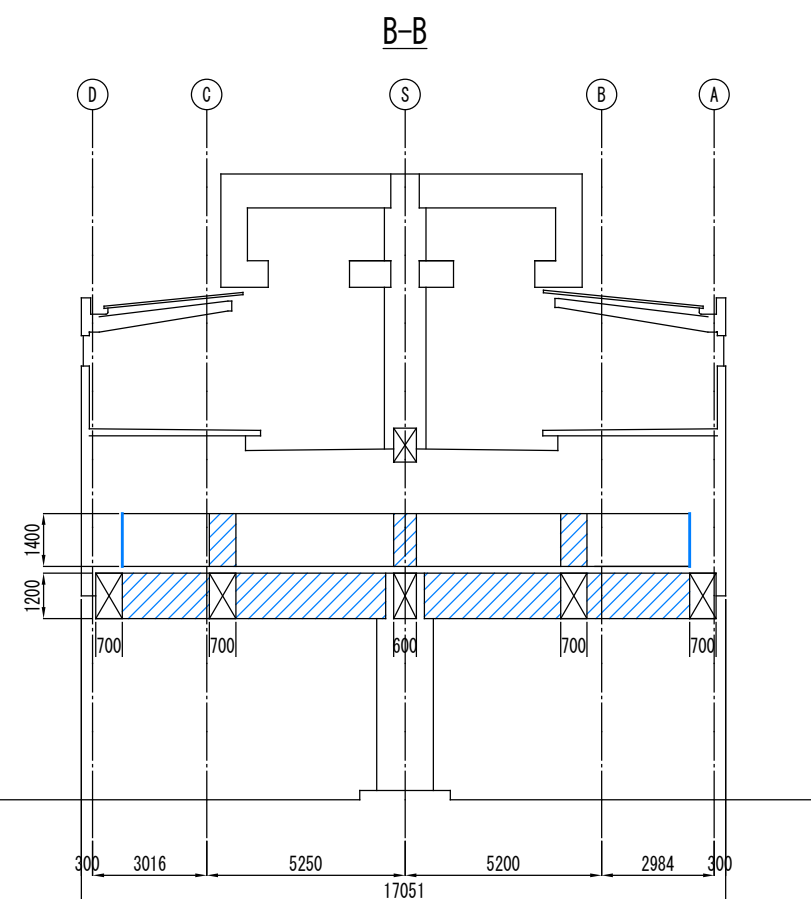
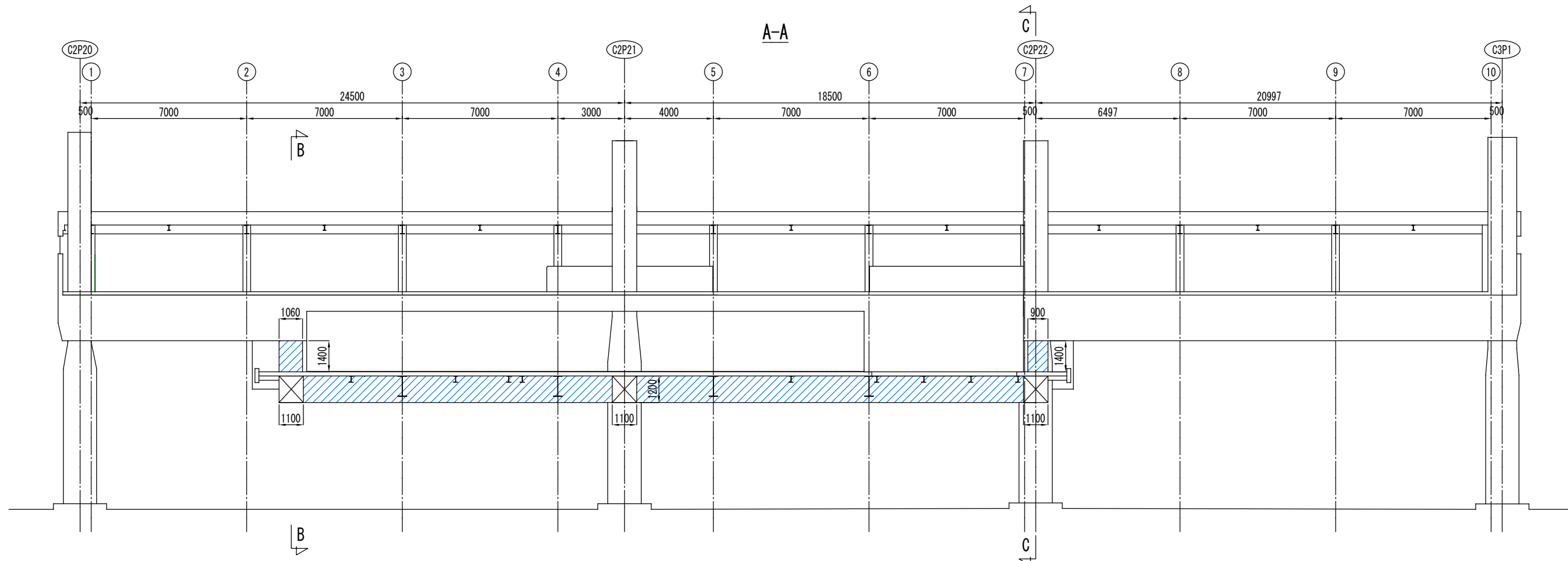
素地調整	4種
4h以内	
下塗	素地調整軽減剤 100g/m ² 、はけ、ローラー
3h~3日	
下塗	剥離抑制型弱溶剤変性エポキシ樹脂塗料 200g/m ² 、60μ/回、はけ、ローラー
1日~10日	
下塗	剥離抑制型弱溶剤変性エポキシ樹脂塗料下塗 (赤錆色) 200g/m ² 、60μ/回、はけ、ローラー
1日~10日	
中塗	弱溶剤形ふっ素樹脂塗料中塗 (白) 140g/m ² 、30μ/回、はけ、ローラー
1日~10日	
上塗	弱溶剤形ふっ素樹脂塗料上塗 (3.8Y 7.5/1) 120g/m ² 、25μ/回、はけ、ローラー

※素地調整軽減剤は、錆部7%と仮定し、錆部にのみ使用する。

凡例

表示	施工仕様
	塗装範囲 (夜間施工)

塗替塗装工事補修図-2 S=1/200
作草部駅 軒天井土木梁 (その2)



塗装仕様

素地調整	4種
4h以内	下塗
	素地調整軽減剤 100g/m ² 、はけ、ローラー
3h~3日	下塗
	剥離抑制型弱溶剤変性エポキシ樹脂塗料 200g/m ² 、60μ/回、はけ、ローラー
1日~10日	下塗
	剥離抑制型弱溶剤変性エポキシ樹脂塗料下塗 (赤錆色) 200g/m ² 、60μ/回、はけ、ローラー
1日~10日	中塗
	弱溶剤形ふっ素樹脂塗料中塗 (白) 140g/m ² 、30μ/回、はけ、ローラー
1日~10日	上塗
	弱溶剤形ふっ素樹脂塗料上塗 (3.8Y 7.5/1) 120g/m ² 、25μ/回、はけ、ローラー

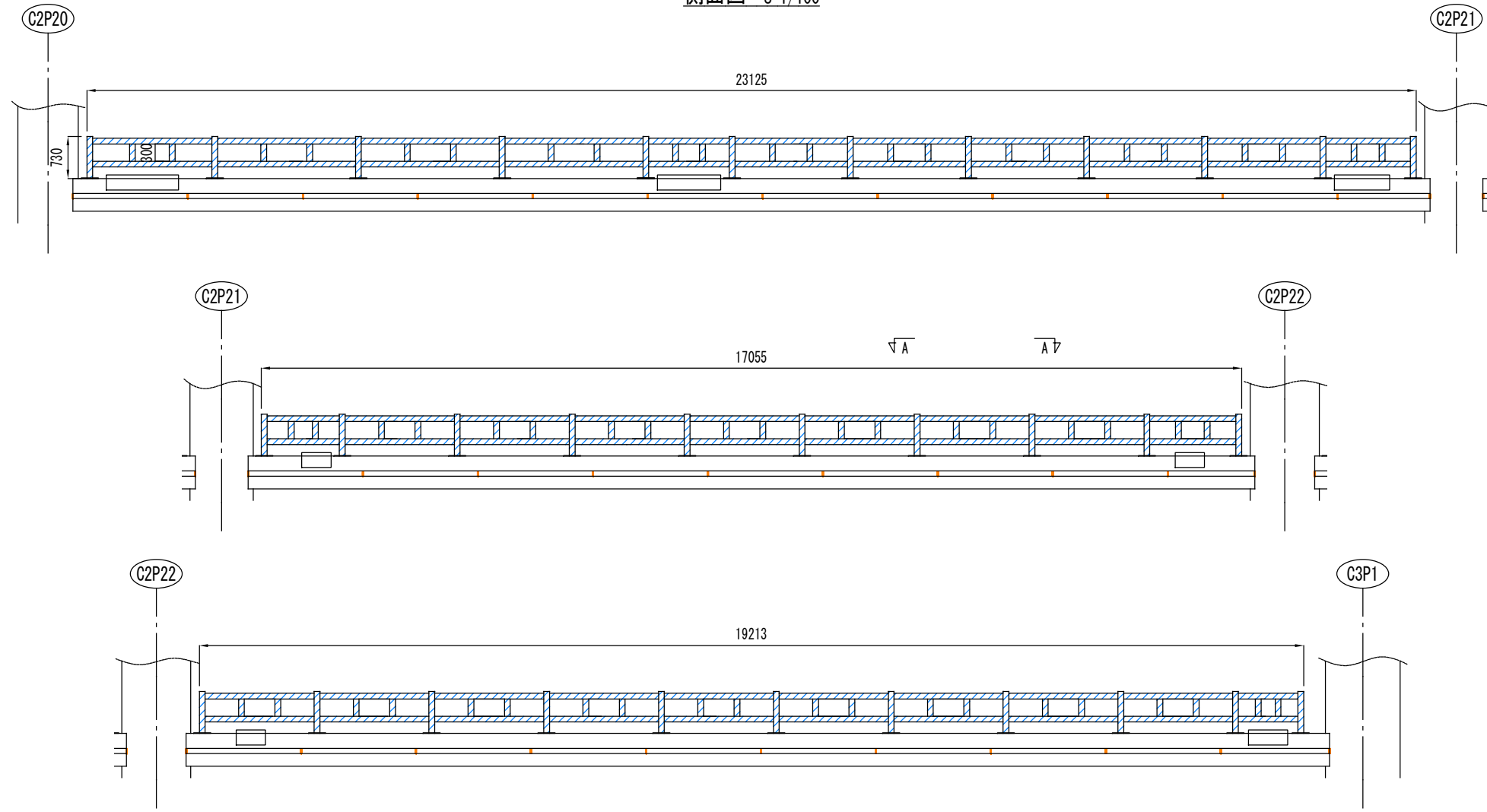
※素地調整軽減剤は、錆部7%と仮定し、錆部にのみ使用する。

凡例

表示	施工仕様
	塗装範囲 (夜間施工)

塗替塗装工事補修図-4 S=図示
作草部駅 横断防止柵

側面図 S=1/100



塗装仕様

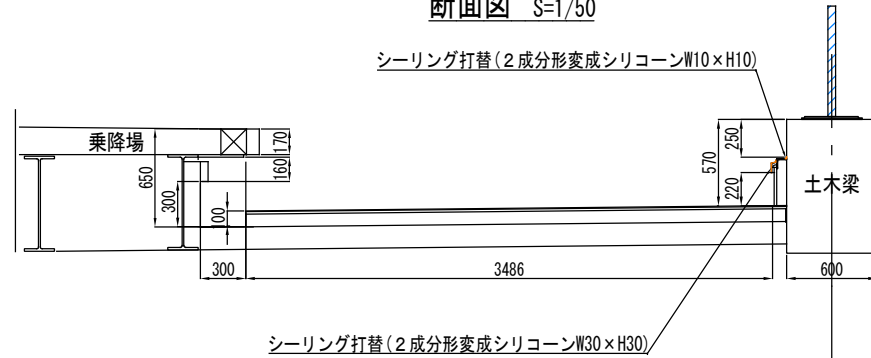
素地調整	4種
4h以内	下塗
	素地調整軽減剤 100g/m ² 、はけ、ローラー
3h~3日	下塗
	剥離抑制型弱溶剤変性エポキシ樹脂塗料 200g/m ² 、60μ/回、はけ、ローラー
1日~10日	下塗
	剥離抑制型弱溶剤変性エポキシ樹脂塗料下塗（赤錆色） 200g/m ² 、60μ/回、はけ、ローラー
1日~10日	中塗
	弱溶剤形ふっ素樹脂塗料中塗（白） 140g/m ² 、30μ/回、はけ、ローラー
1日~10日	上塗
	弱溶剤形ふっ素樹脂塗料上塗（3.8Y 7.5/1） 120g/m ² 、25μ/回、はけ、ローラー

※素地調整軽減剤は、錆部7%と仮定し、錆部にのみ使用する。

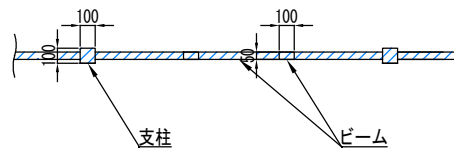
凡例

表示	施工仕様
	シーリング打替（2成分形変成シリコン W30×H30）
	塗装範囲（夜間施工）

断面図 S=1/50



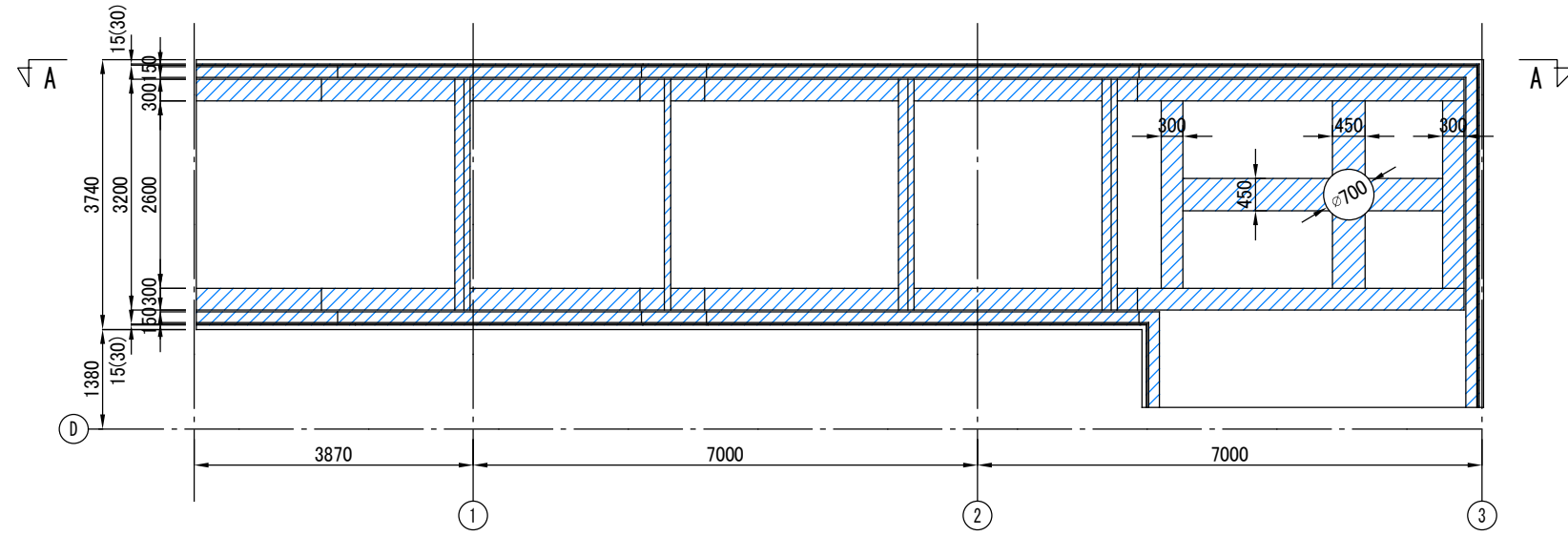
A-A S=1/50



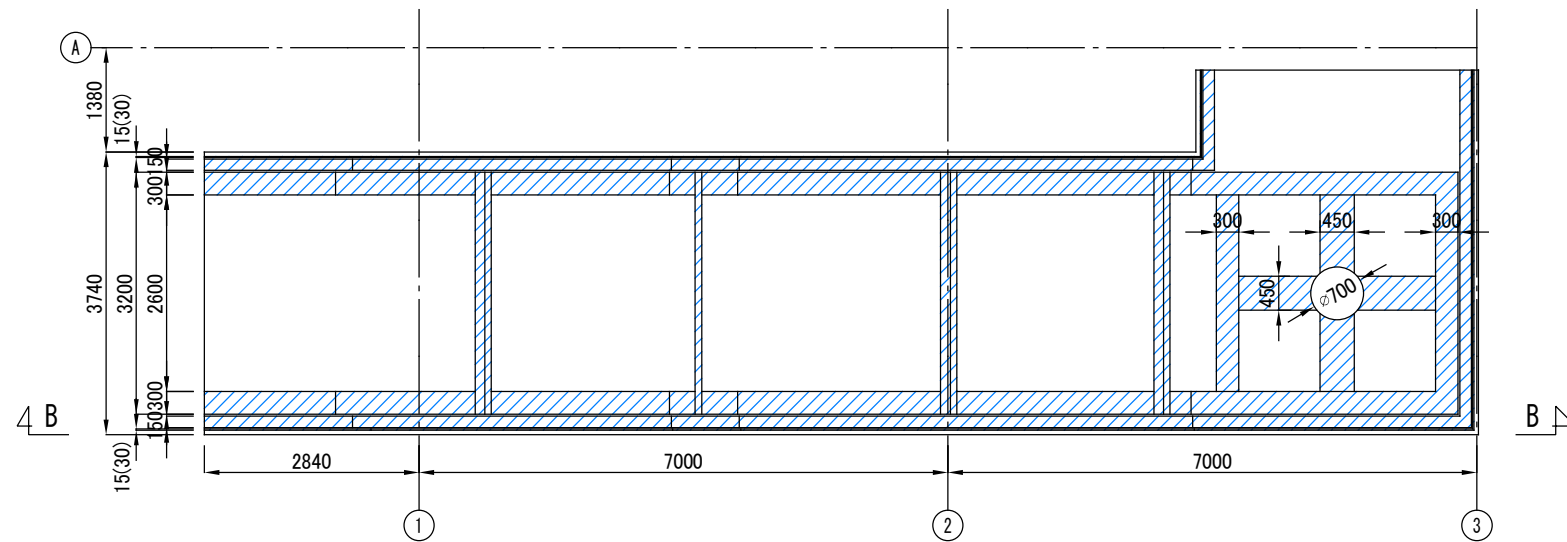
塗替塗装工事補修図-5 S=1/100
作草部駅 駅舎外階段 (その1)

平面図

下り線側



上り線側



塗装仕様 (梁部)

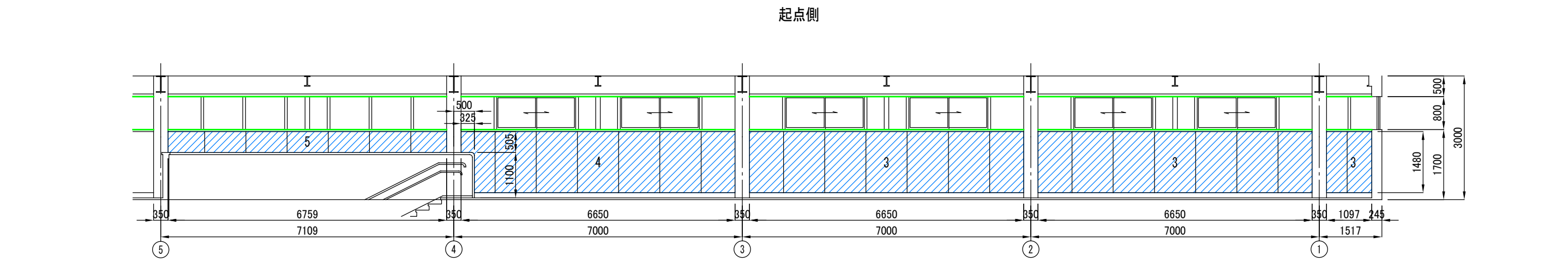
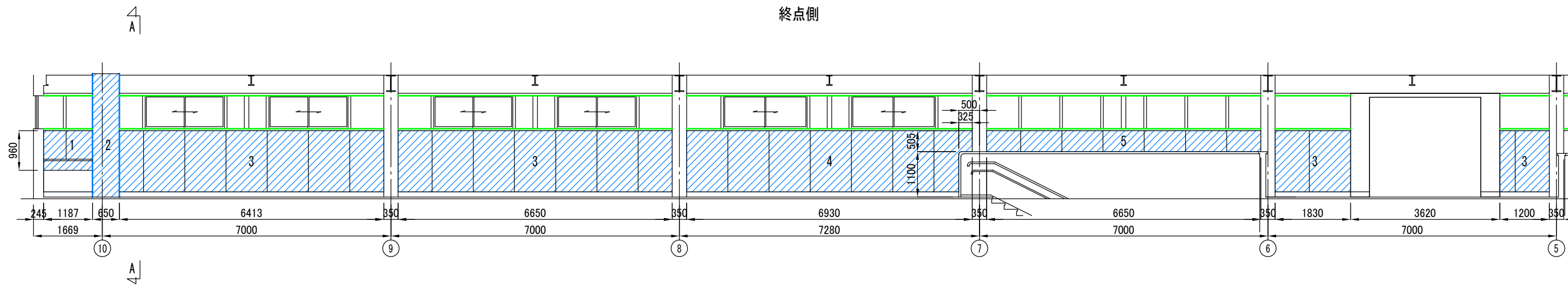
素地調整	RC種
下塗	素地調整軽減剤 100g/m ² 、はけ、ローラー
3h~3日	
下塗	弱溶剤変性エポキシ樹脂塗料 (赤錆色) 140g/m ² 、60μ/回、はけ、ローラー
1日~10日	
下塗	弱溶剤変性エポキシ樹脂塗料 (赤錆色) 140g/m ² 、60μ/回、はけ、ローラー
1日~10日	
中塗	弱溶剤形ふっ素樹脂塗料中塗 140g/m ² 、30μ/回、はけ、ローラー
1日~10日	
上塗	弱溶剤形ふっ素樹脂塗料上塗 (3.8Y 7.5/1) 100g/m ² 、25μ/回、はけ、ローラー

※素地調整軽減剤は、錆部7%と仮定し、錆部のみ使用する。

凡例

表示	施工仕様
	塗装範囲 (夜間施工)

塗替塗装工事補修図-7 S=1/100
作草部駅上りホーム 内壁・窓枠



塗装仕様 (内壁)

素地調整	RC種
下塗	合成樹脂エマルジョンシーラー 110g/m ² 、はけ、ローラー
上塗	合成樹脂エマルジョンペイント 120g/m ² 、30μ/回、はけ、ローラー
上塗	合成樹脂エマルジョンペイント 120g/m ² 、30μ/回、はけ、ローラー

2h~30日
2h以上

塗装仕様 (窓枠)

素地調整	RC種
下塗	素地調整軽減剤 100g/m ² 、はけ、ローラー
下塗	弱溶剤変性エポキシ樹脂塗料 (赤錆色) 140g/m ² 、60μ/回、はけ、ローラー
下塗	弱溶剤変性エポキシ樹脂塗料 (赤錆色) 140g/m ² 、60μ/回、はけ、ローラー
中塗	弱溶剤形ふっ素樹脂塗料中塗 140g/m ² 、30μ/回、はけ、ローラー
上塗	弱溶剤形ふっ素樹脂塗料上塗 (3.8Y 7.5/1) 100g/m ² 、25μ/回、はけ、ローラー

3h~3日
1日~10日
1日~10日
1日~10日

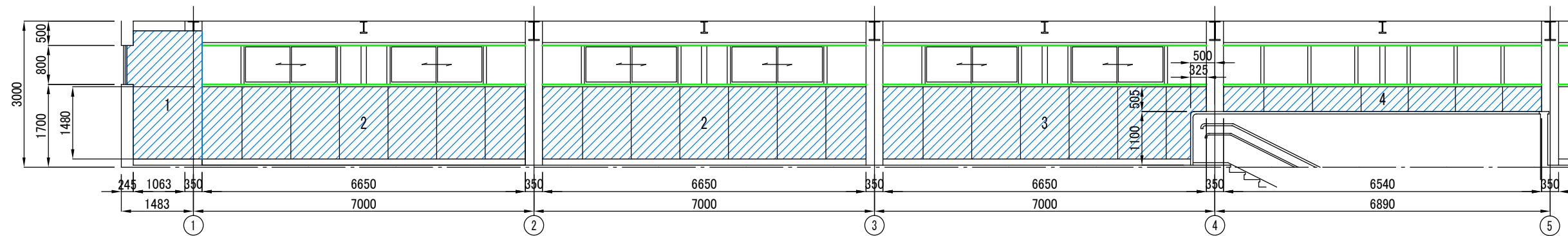
※素地調整軽減剤は、錆部7%と仮定し、錆部にのみ使用する。

凡例

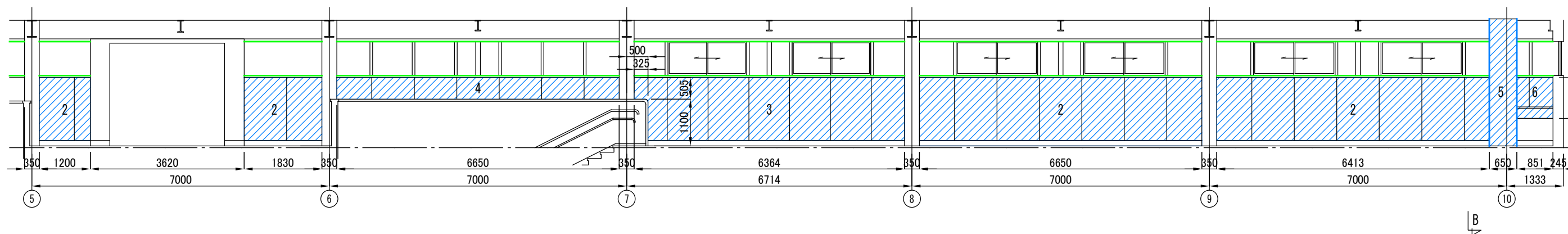
表示	施工仕様
	塗装範囲 (夜間施工 壁板部)
	塗装範囲 (夜間施工 窓枠部)

塗替塗装工事補修図-8 S=1/100
作草部駅下りホーム 内壁・窓枠

起点側



終点側



塗装仕様 (内壁)

素地調整	RC種
下塗	合成樹脂エマルジョンシーラー 110g/m ² 、はけ、ローラー
上塗	合成樹脂エマルジョンペイント 120g/m ² 、30μ/回、はけ、ローラー
上塗	合成樹脂エマルジョンペイント 120g/m ² 、30μ/回、はけ、ローラー

2h~30日
2h以上

塗装仕様 (窓枠)

素地調整	RC種
下塗	素地調整軽減剤 100g/m ² 、はけ、ローラー
下塗	弱溶剤変性エポキシ樹脂塗料 (赤錆色) 140g/m ² 、60μ/回、はけ、ローラー
下塗	弱溶剤変性エポキシ樹脂塗料 (赤錆色) 140g/m ² 、60μ/回、はけ、ローラー
中塗	弱溶剤形ふっ素樹脂塗料中塗 140g/m ² 、30μ/回、はけ、ローラー
上塗	弱溶剤形ふっ素樹脂塗料上塗 (3.8Y 7.5/1) 100g/m ² 、25μ/回、はけ、ローラー

3h~3日
1日~10日
1日~10日
1日~10日

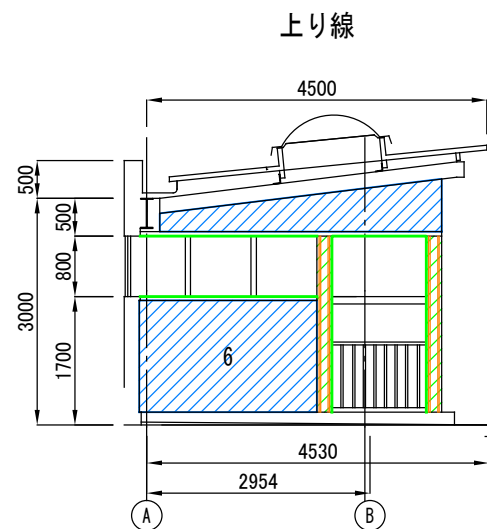
※素地調整軽減剤は、錆部7%と仮定し、錆部にも使用する。

凡例

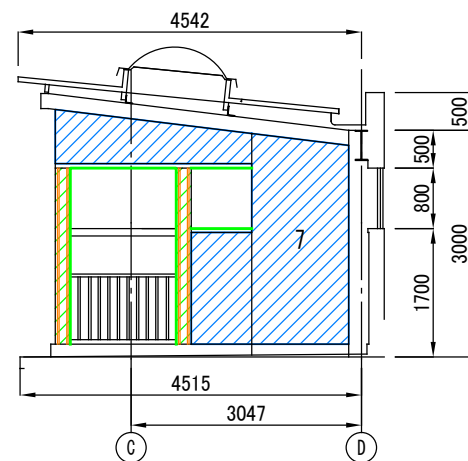
表示	施工仕様
	塗装範囲 (夜間施工 壁板部)
	塗装範囲 (夜間施工 窓枠部)

塗替塗装工事補修図-9 S=1/100
作草部駅 内壁・窓枠（妻部）

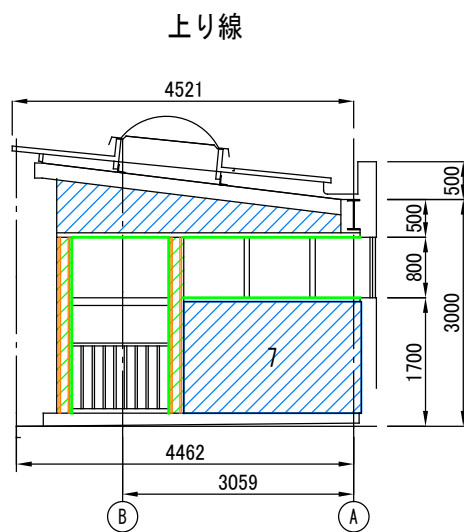
起点側



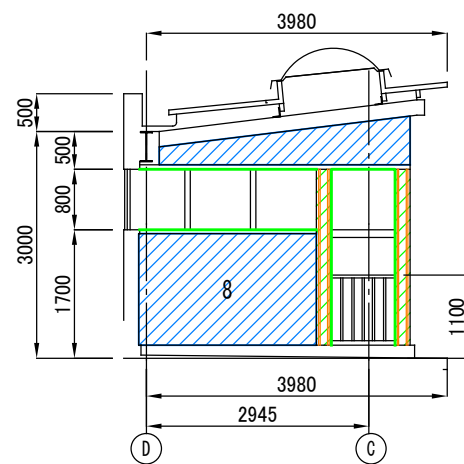
下り線



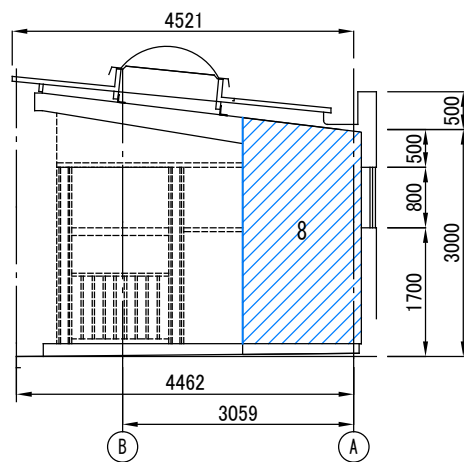
終点側



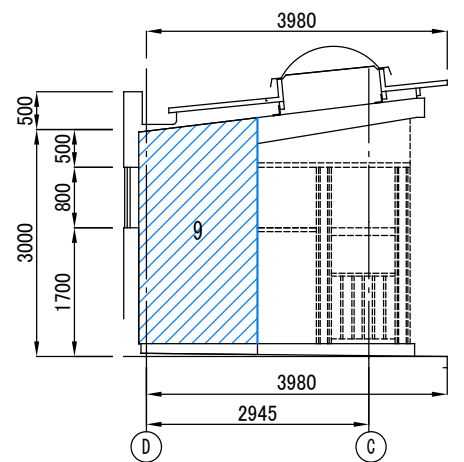
下り線



A-A



B-B



塗装仕様（内壁）

素地調整	RC種
下塗	合成樹脂エマルジョンシーラー 110g/m ² 、はけ、ロー
2h~30日	
上塗	合成樹脂エマルジョンペイント 120g/m ² 、30μ/回、はけ、ロー
2h以上	
上塗	合成樹脂エマルジョンペイント 120g/m ² 、30μ/回、はけ、ロー

塗装仕様（窓枠）

素地調整	RC種
下塗	素地調整軽減剤 100g/m ² 、はけ、ロー
3h~3日	
下塗	弱溶剤変性エポキシ樹脂塗料（赤錆色） 140g/m ² 、60μ/回、はけ、ロー
1日~10日	
下塗	弱溶剤変性エポキシ樹脂塗料（赤錆色） 140g/m ² 、60μ/回、はけ、ロー
1日~10日	
中塗	弱溶剤形ふっ素樹脂塗料中塗 140g/m ² 、30μ/回、はけ、ロー
1日~10日	
上塗	弱溶剤形ふっ素樹脂塗料上塗（3.8Y 7.5/1） 100g/m ² 、25μ/回、はけ、ロー

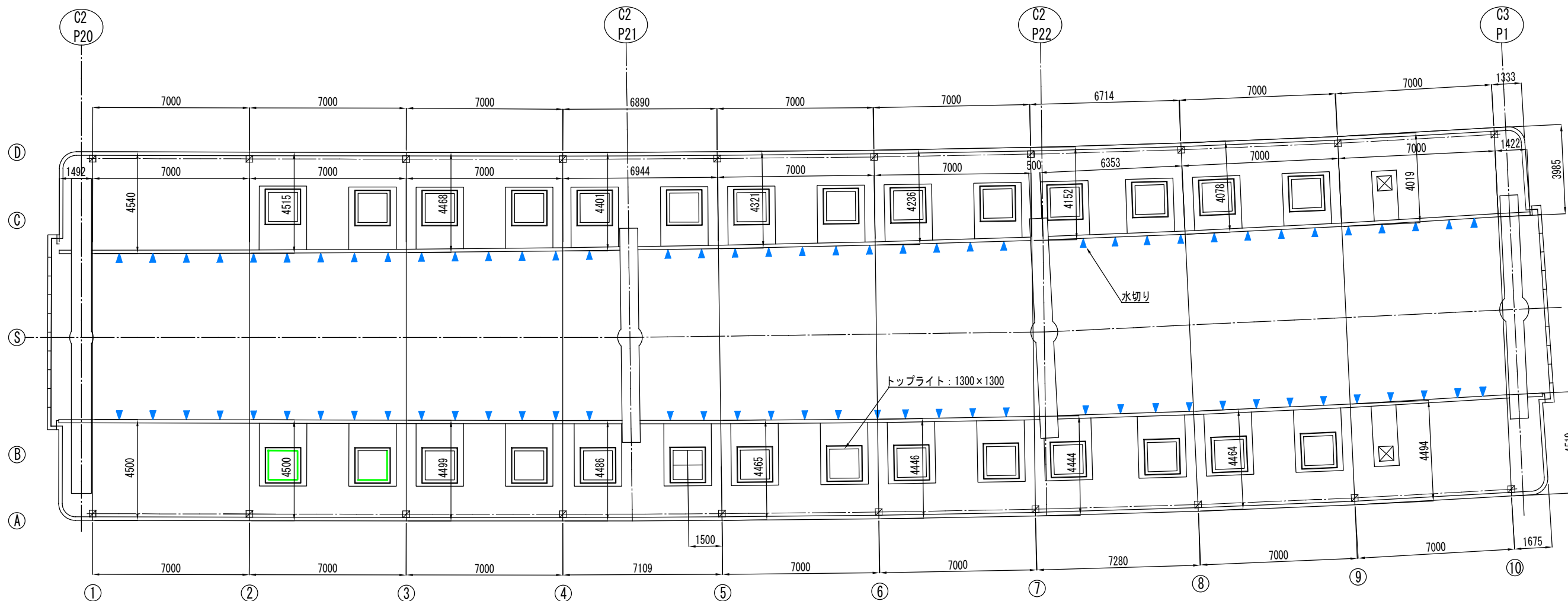
※素地調整軽減剤は、錆部7%と仮定し、錆部にのみ使用する。

凡例

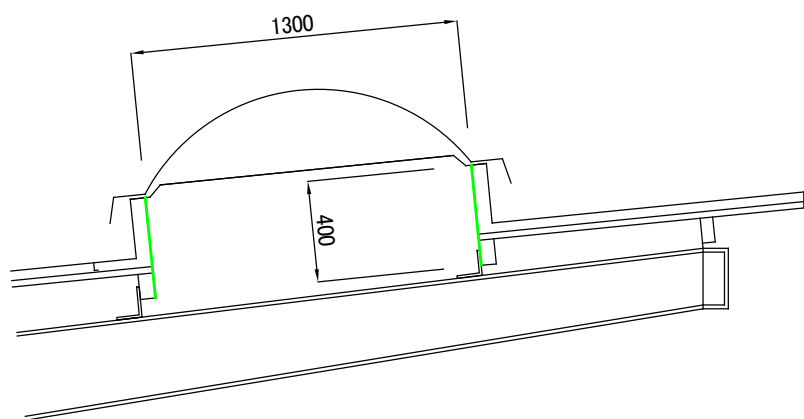
表示	施工仕様
	シーリング打替え（2成分変成シリコーン W20×H20）
	塗装範囲（夜間施工 壁板部）
	塗装範囲（夜間施工 窓枠部）

塗替塗装工事補修図-10 S=図示
作草部駅 トップライト・軌道桁水切り下地材

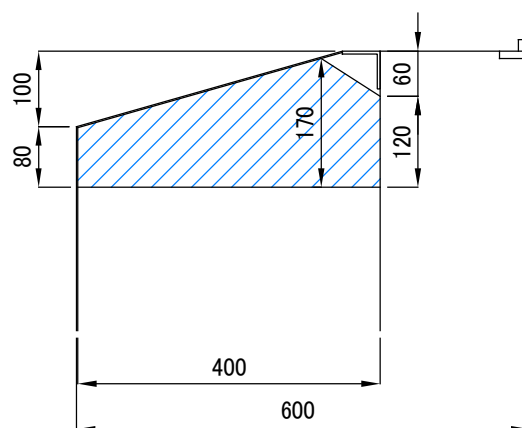
平面図 S=1/200



トップライト断面図 S=1/30



軌道桁水切り下地材詳細図 S=1/10



塗装仕様

素地調整	RC種
下塗	素地調整軽減剤 100g/m ² 、はけ、ローラー
3h~3日	
下塗	弱溶剤変性エポキシ樹脂塗料 (赤錆色) 140g/m ² 、60μ/回、はけ、ローラー
1日~10日	
下塗	弱溶剤変性エポキシ樹脂塗料 (赤錆色) 140g/m ² 、60μ/回、はけ、ローラー
1日~10日	
中塗	弱溶剤形ふっ素樹脂塗料中塗 140g/m ² 、30μ/回、はけ、ローラー
1日~10日	
上塗	弱溶剤形ふっ素樹脂塗料上塗 (3.8Y 7.5/1) 100g/m ² 、25μ/回、はけ、ローラー

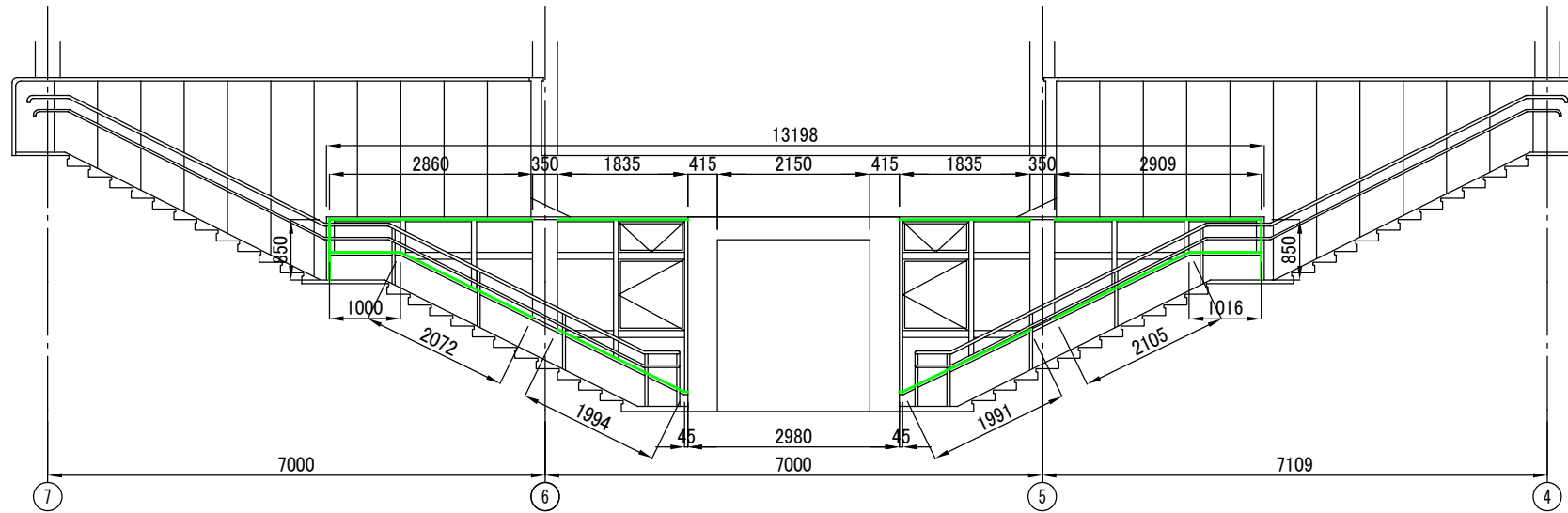
※素地調整軽減剤は、錆部7%と仮定し、錆部のみ使用する。
※軌道桁水切り下地材の塗装施工時、孔食が確認された場合は
監督員に報告の上、補修を行うこと。

凡例

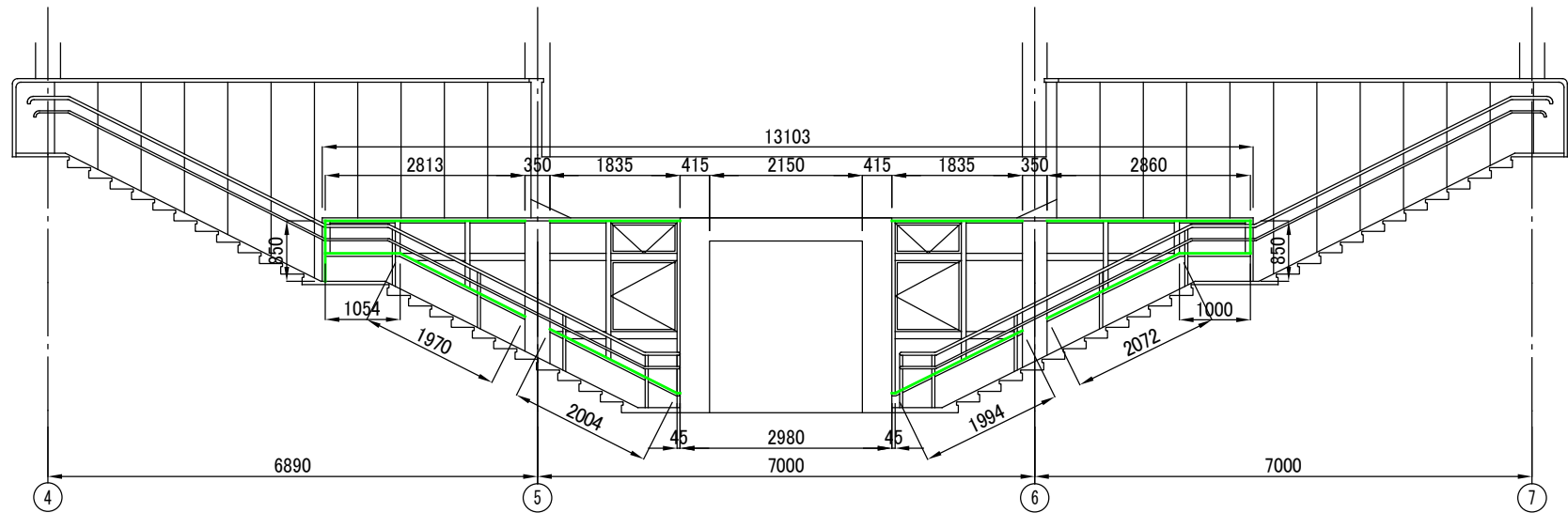
表示	施工仕様
▶	軌道桁水切り下地材設置位置
▨	塗装範囲 (夜間施工)
—	塗装範囲 (夜間施工 トップライト鉄骨)

塗替塗装工事補修図-11 S=1/100
作草部駅 窓枠（コンコース階）

上り線側



下り線側



塗装仕様

素地調整	RC種
下塗	素地調整軽減剤 100g/m ² 、はけ、ローラー
3h~3日	
下塗	弱溶剤変性エポキシ樹脂塗料（赤錆色） 140g/m ² 、60μ/回、はけ、ローラー
1日~10日	
下塗	弱溶剤変性エポキシ樹脂塗料（赤錆色） 140g/m ² 、60μ/回、はけ、ローラー
1日~10日	
中塗	弱溶剤形ふっ素樹脂塗料中塗 140g/m ² 、30μ/回、はけ、ローラー
1日~10日	
上塗	弱溶剤形ふっ素樹脂塗料上塗（3.8Y 7.5/1） 100g/m ² 、25μ/回、はけ、ローラー

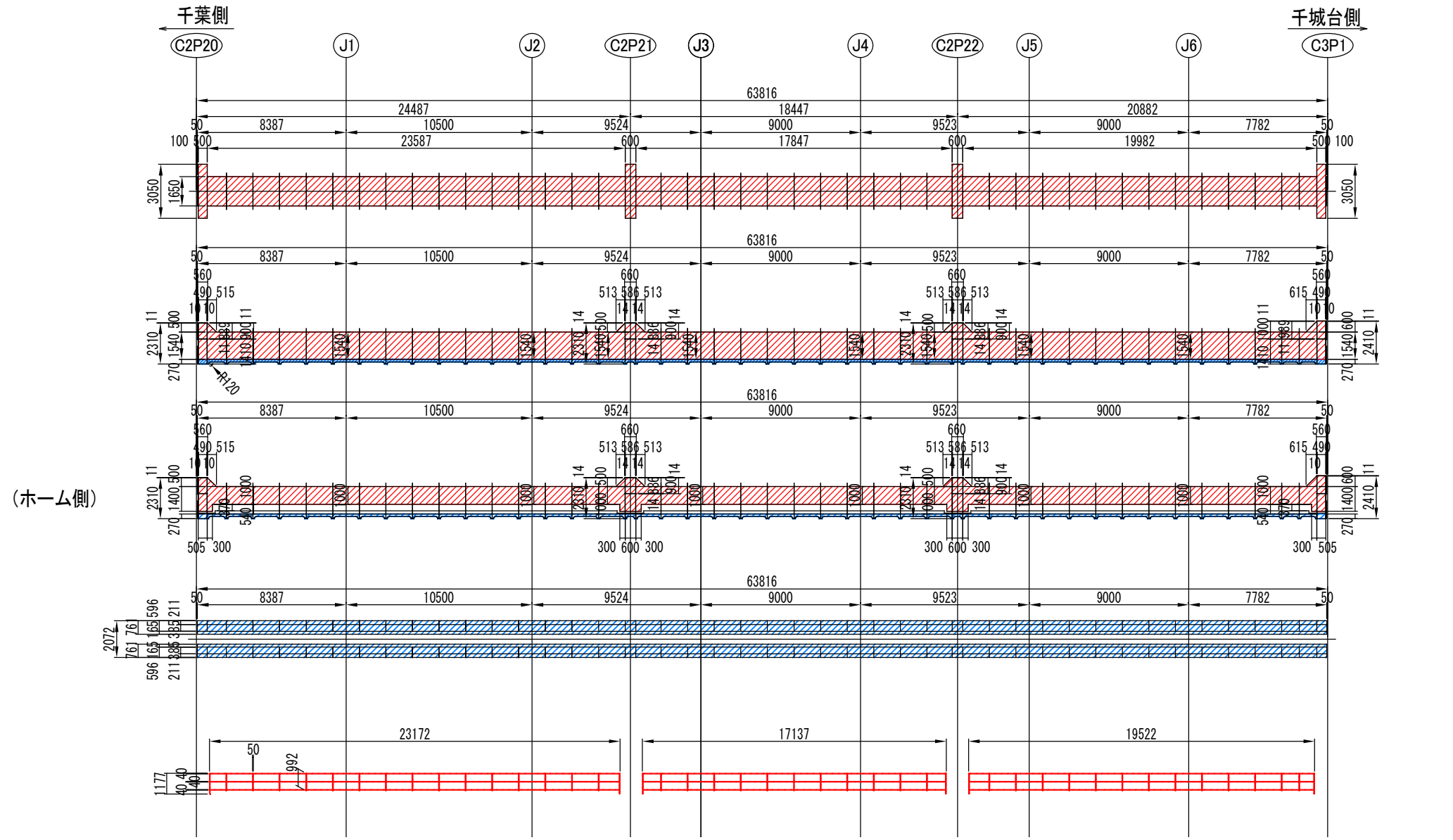
※素地調整軽減剤は、錆部7%と仮定し、錆部のみ使用する。

凡例

表示	施工仕様
	塗装範囲（夜間施工 窓枠部）

塗替塗装工事補修図-12

軌道桁 (C2G9D) S=1/300

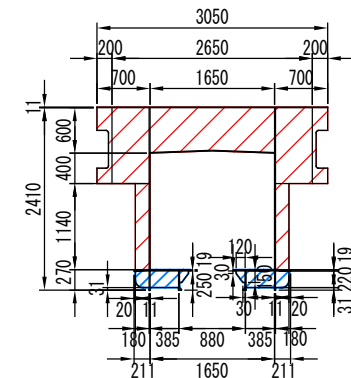
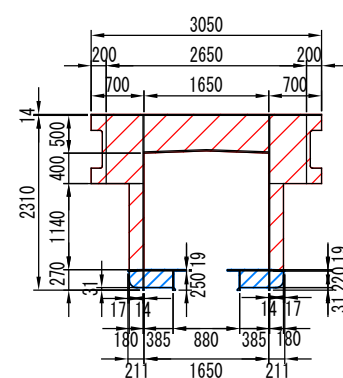
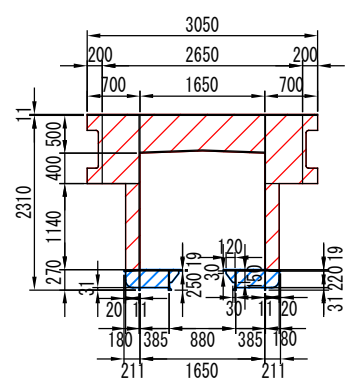
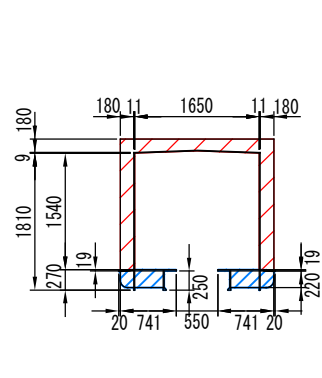


補剛リブ断面図 S=1/100

C2P20端支点部断面図 S=1/100

C2P21 C2P22 中間支点部断面図 S=1/100

C3P1端支点部断面図 S=1/100

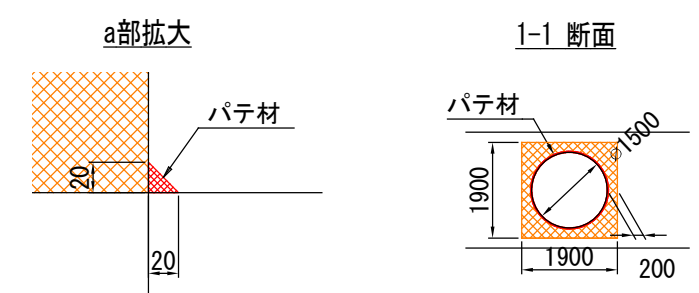
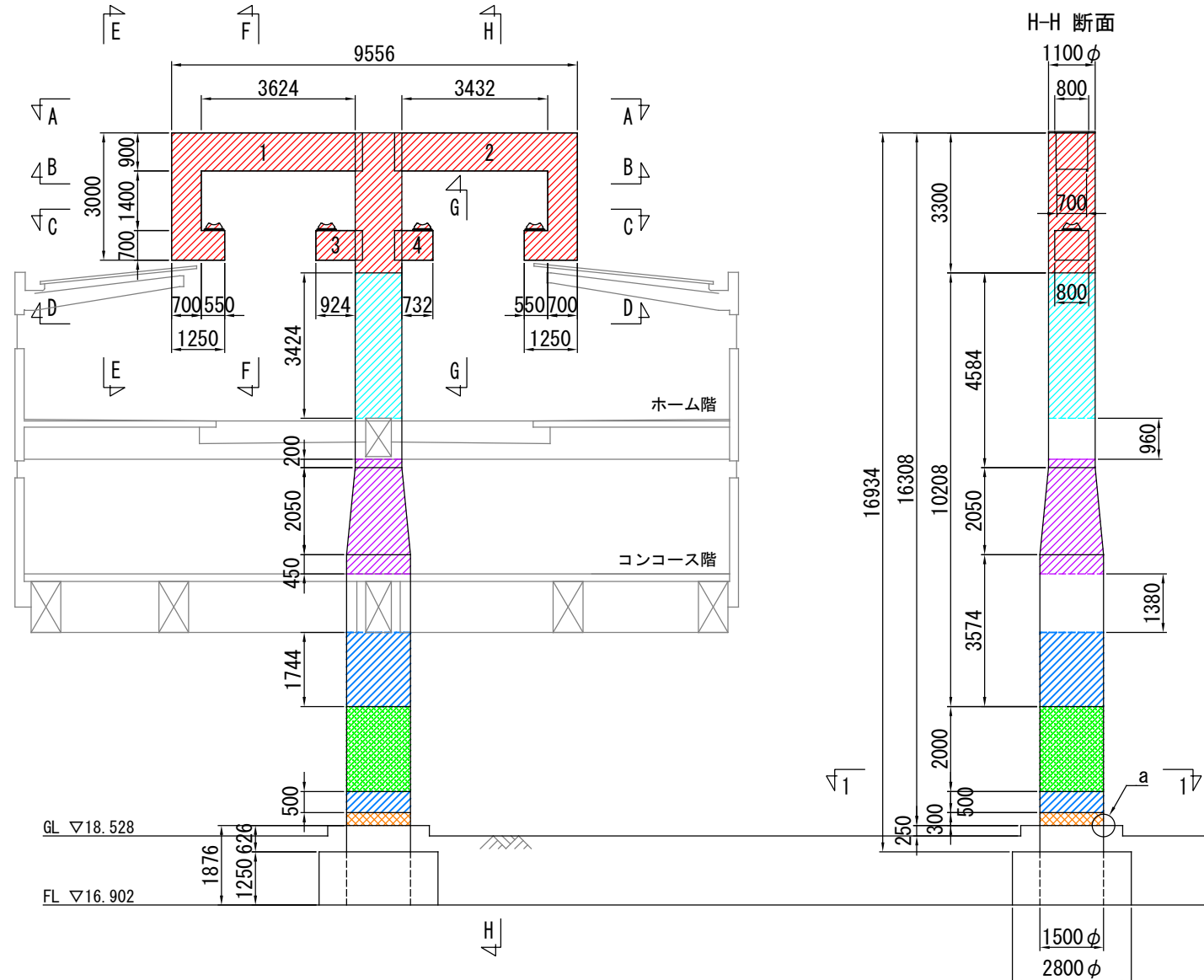
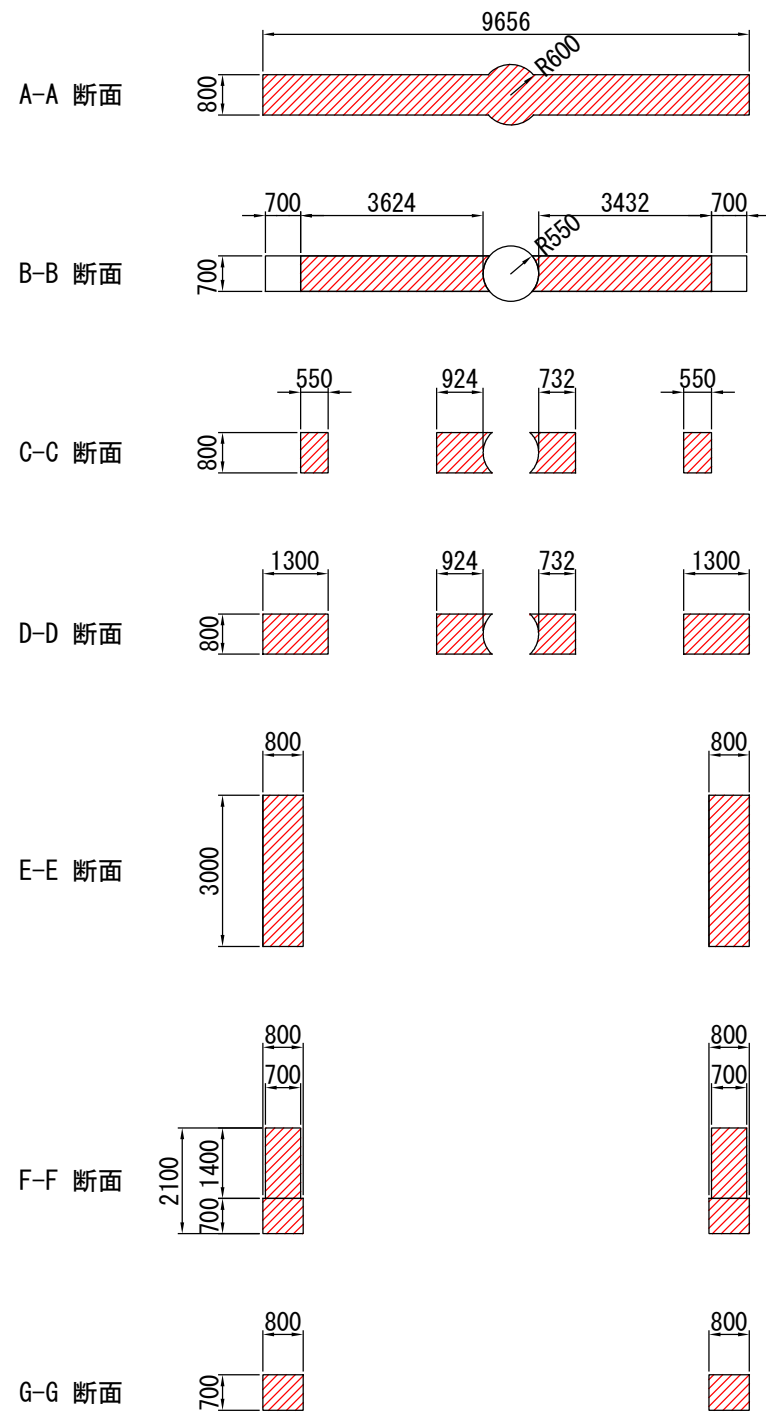


凡例

表示	塗装仕様
	塗装範囲 (昼間施工・一般部)
	塗装範囲 (夜間施工・一般部)

塗替塗装工事補修図-14

支柱 (C2P21) S=1/150

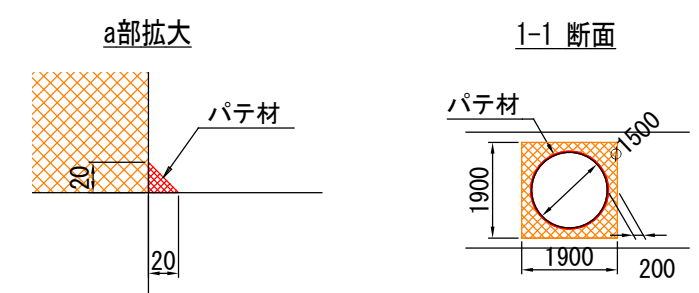
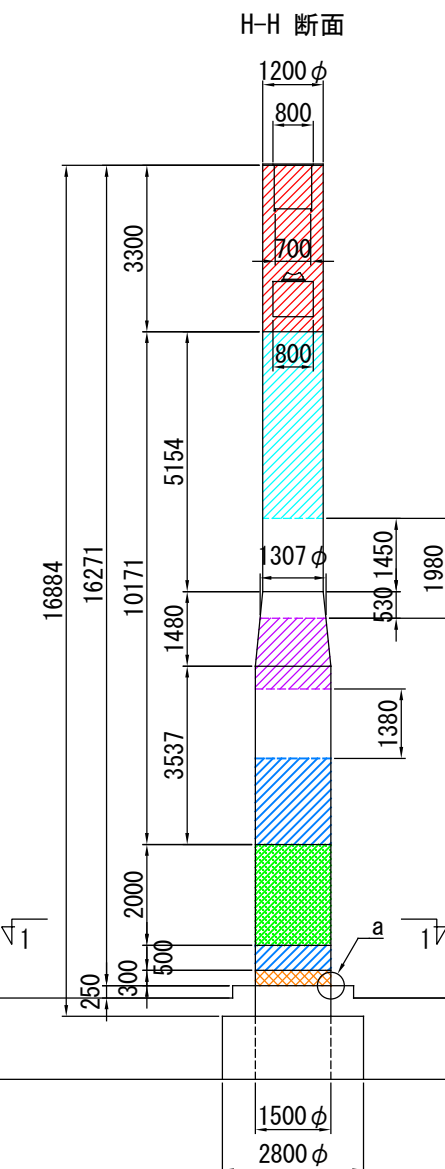
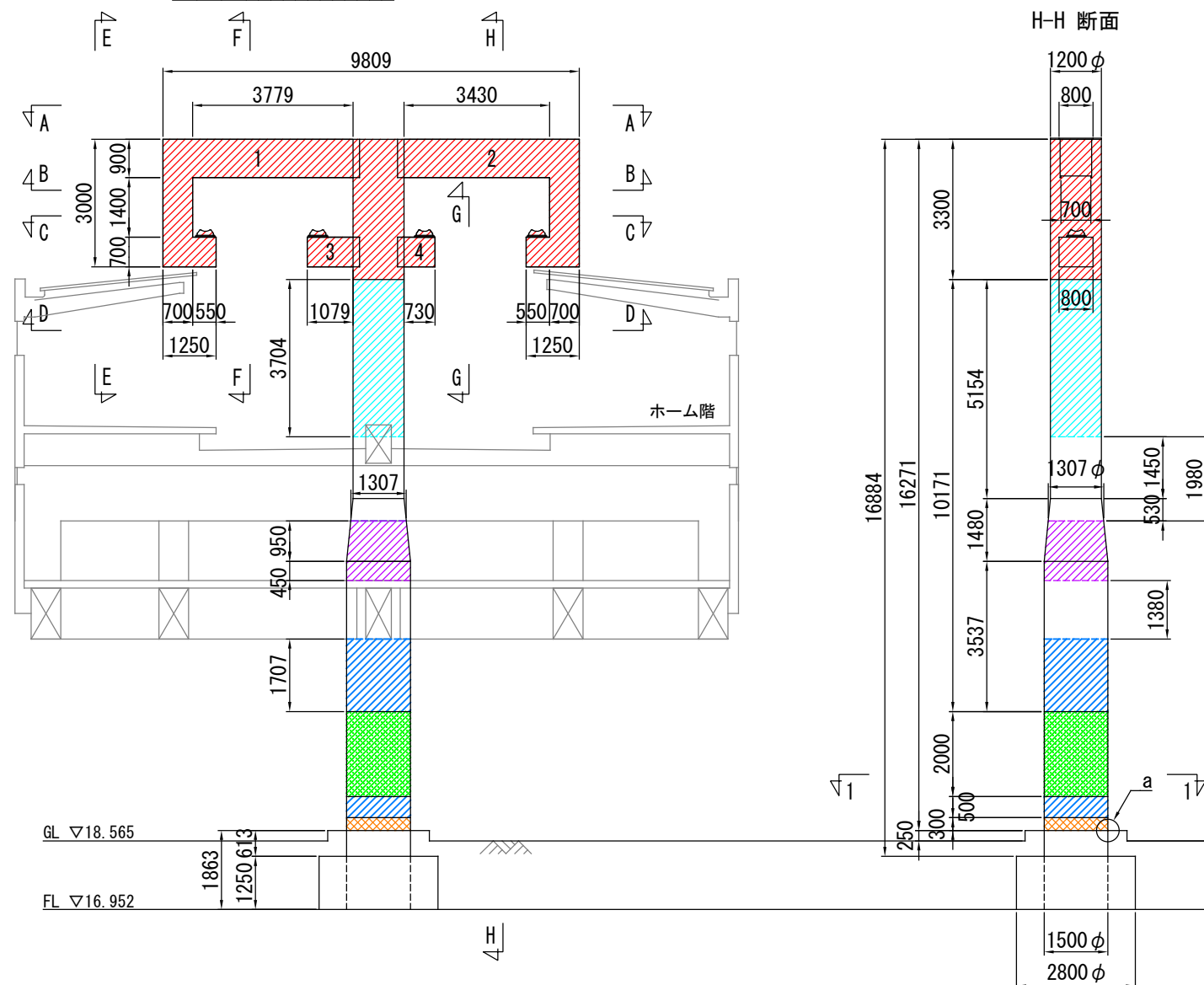
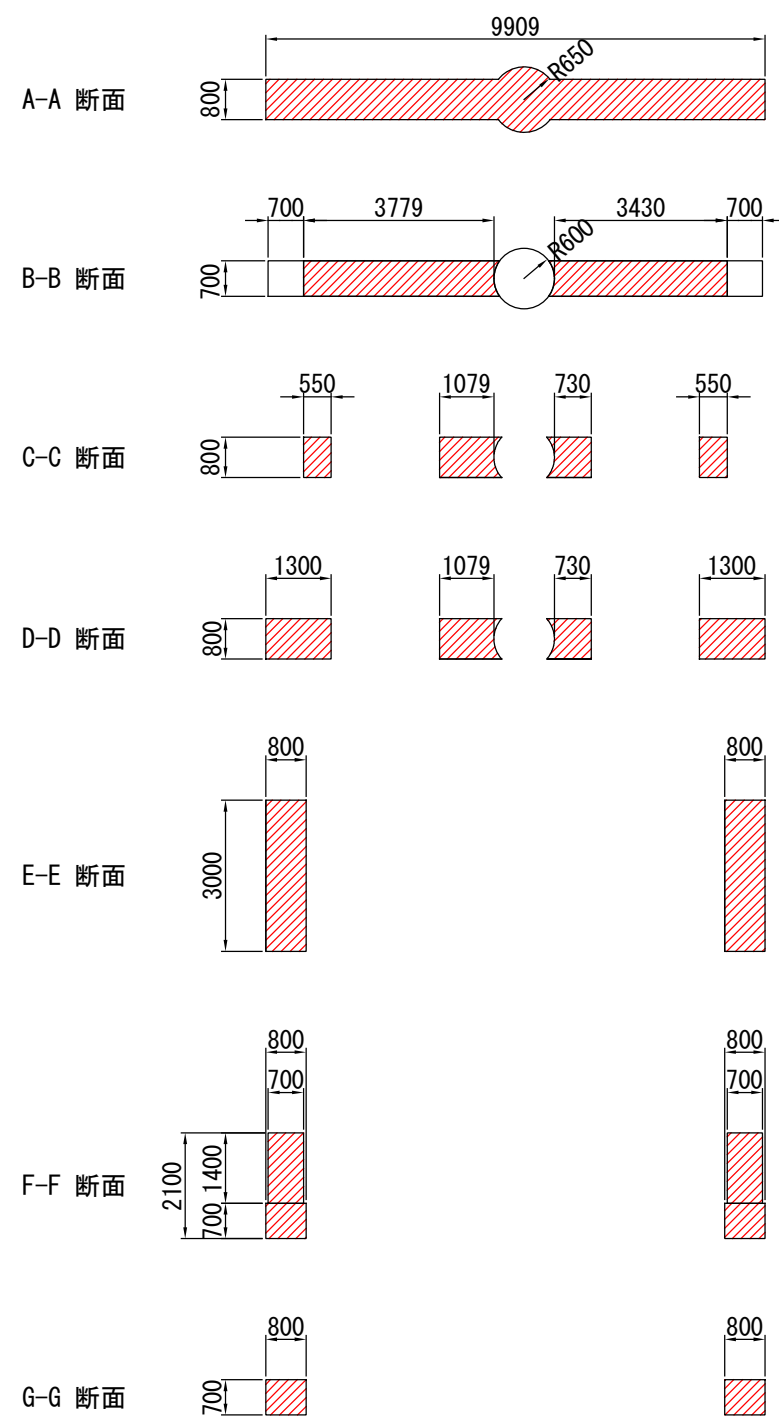


凡例

表示	防水仕様
	塗装範囲 (昼間施工・一般部)
	塗装範囲 (夜間施工・一般部)
	塗装範囲 (夜間施工・落書き防止)
	塗装範囲 (夜間施工・基部)
	塗装範囲 (夜間線閉施工・一般部)
	塗装範囲 (夜間ローリング足場施工・一般部)

塗替塗装工事補修図-15

支柱 (C2P22) S=1/150

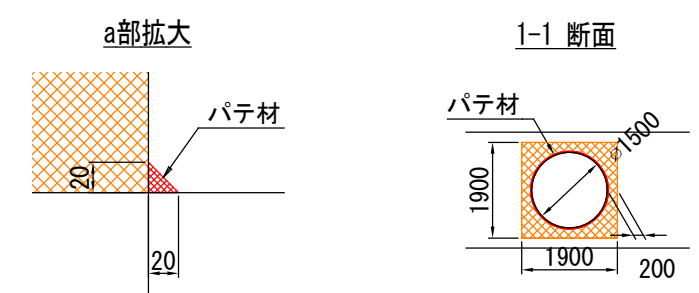
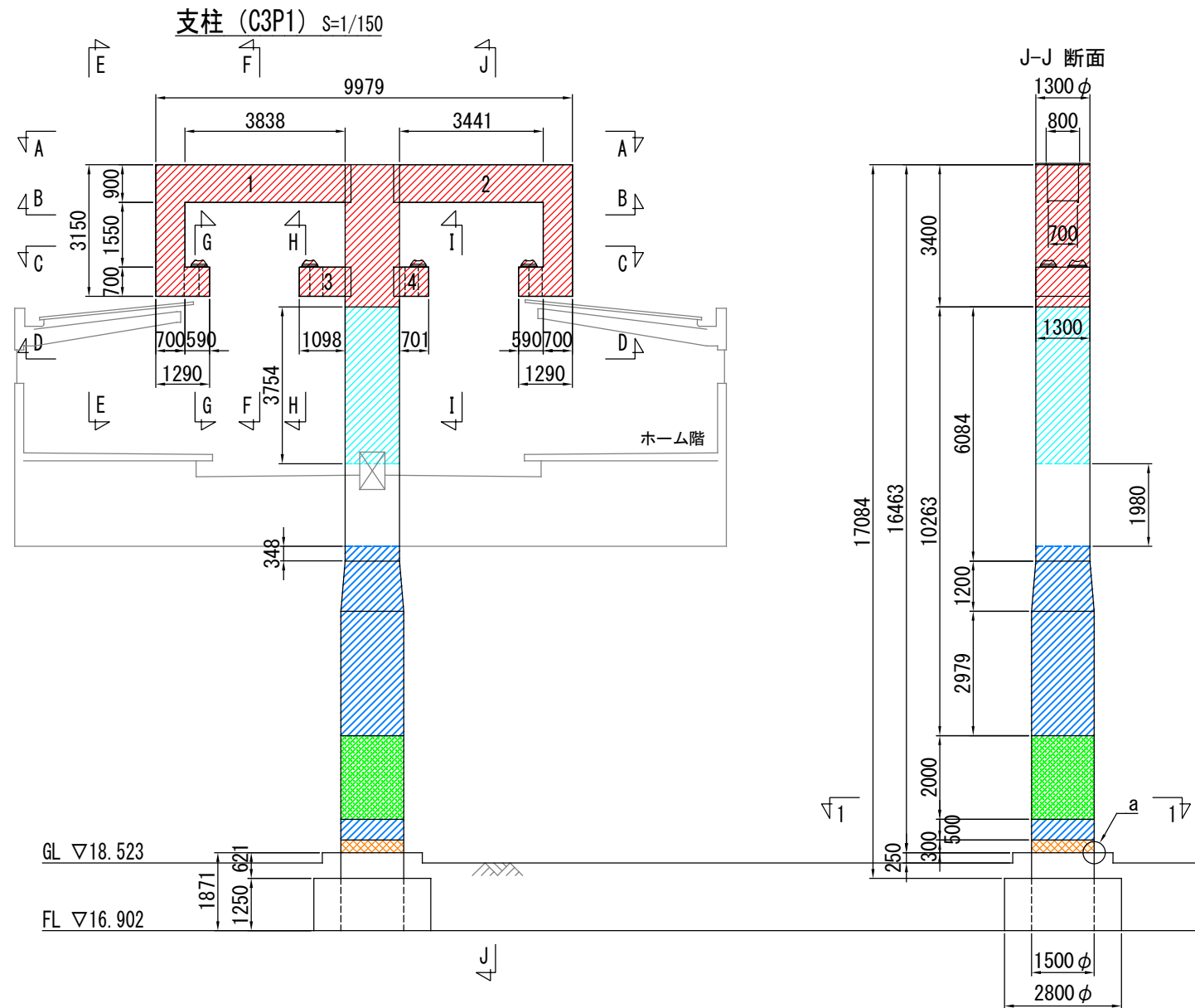
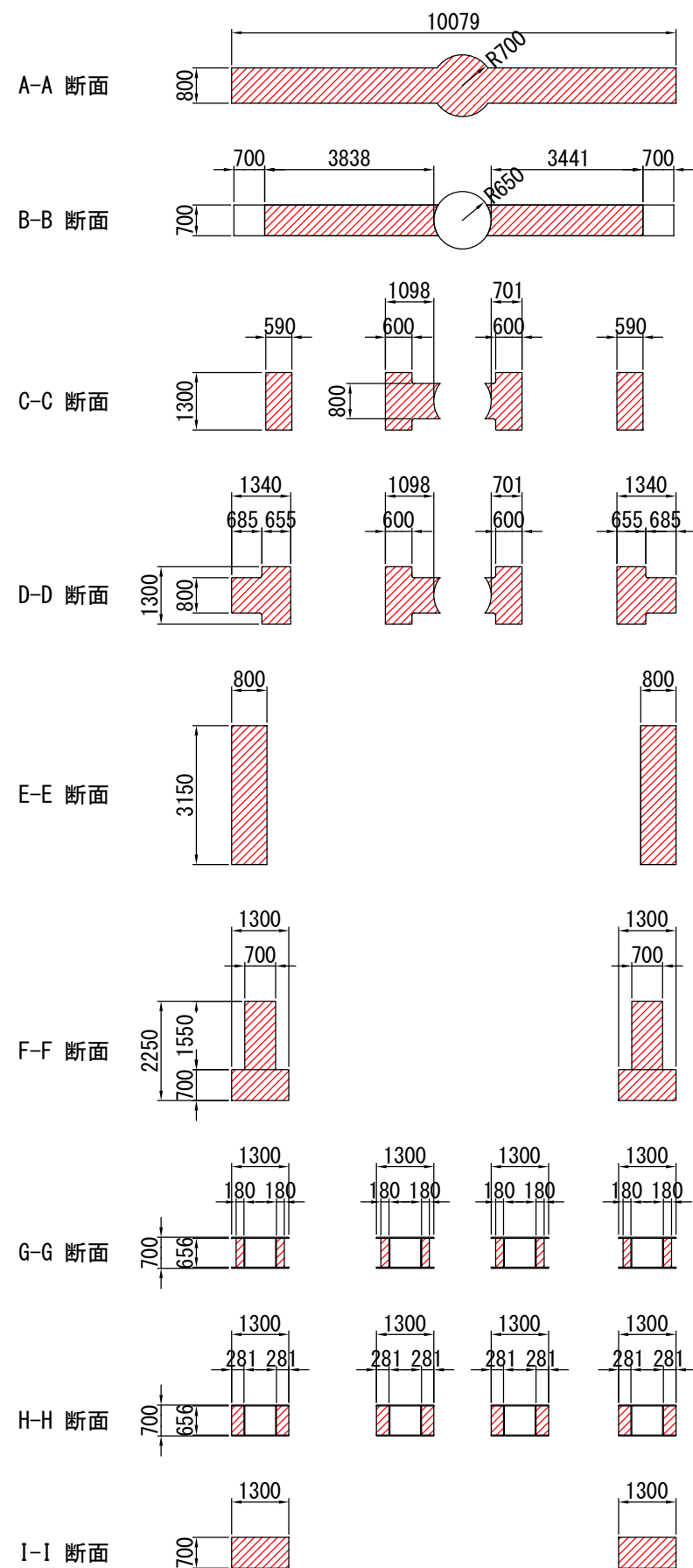


凡例

表示	防水仕様
	塗装範囲 (昼間施工・一般部)
	塗装範囲 (夜間施工・一般部)
	塗装範囲 (夜間施工・落書き防止)
	塗装範囲 (夜間施工・基部)
	塗装範囲 (夜間線閉施工・一般部)
	塗装範囲 (夜間ローリング足場施工・一般部)

塗替塗装工事補修図-16

支柱 (C3P1) S=1/150



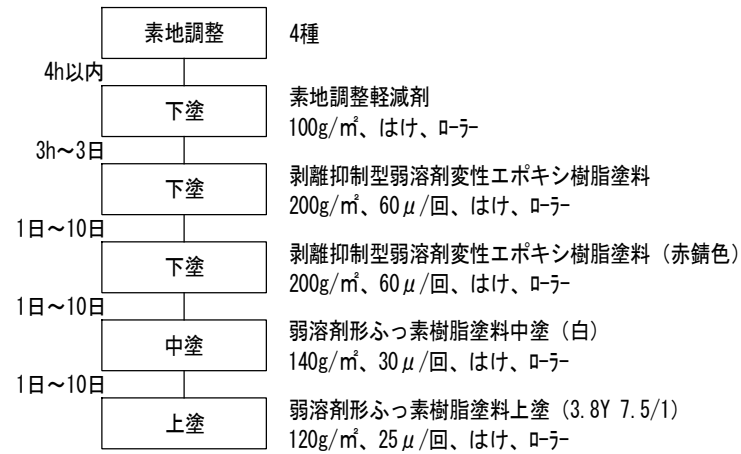
凡例

表示	防水仕様
	塗装範囲 (昼間施工・一般部)
	塗装範囲 (夜間施工・一般部)
	塗装範囲 (夜間施工・落書き防止)
	塗装範囲 (夜間施工・基部)
	塗装範囲 (夜間ローリング足場施工・一般部)

塗替塗装工事補修図-17

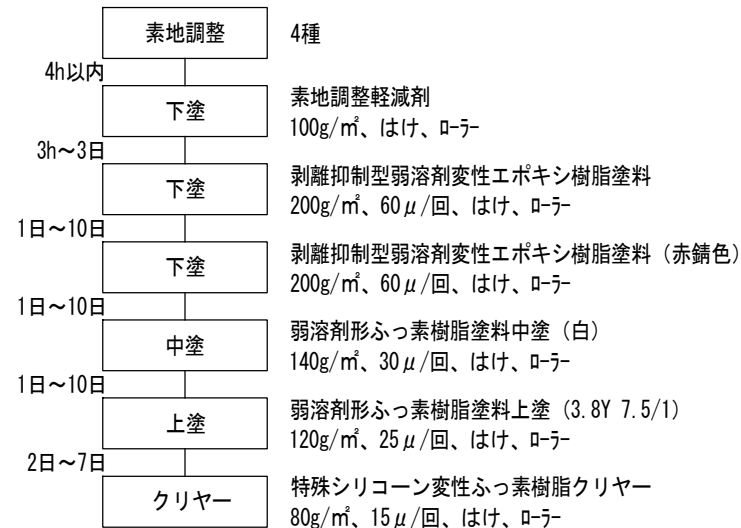
塗装仕様一覧（軌道桁・支柱）

塗装仕様（一般部）



※素地調整軽減剤は、錆部7%と仮定し、錆部にのみ使用する。

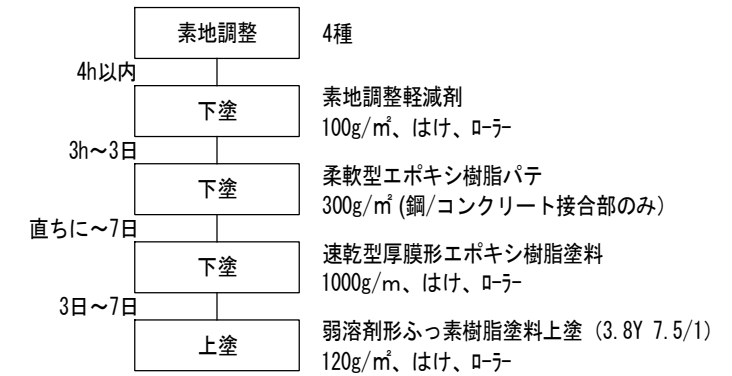
塗装仕様（落書き防止）



※素地調整軽減剤は、錆部7%と仮定し、錆部にのみ使用する。

※上塗塗装後、気温10℃以上では2日、10℃未満では3日以上塗装間隔を確保すること。

塗装仕様（基部）



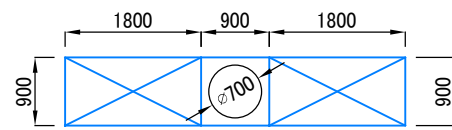
※素地調整軽減剤は、塗装対象箇所全体に使用する。

※上塗塗装後、気温10℃以上では2日、10℃未満では3日以上塗装間隔を確保すること。

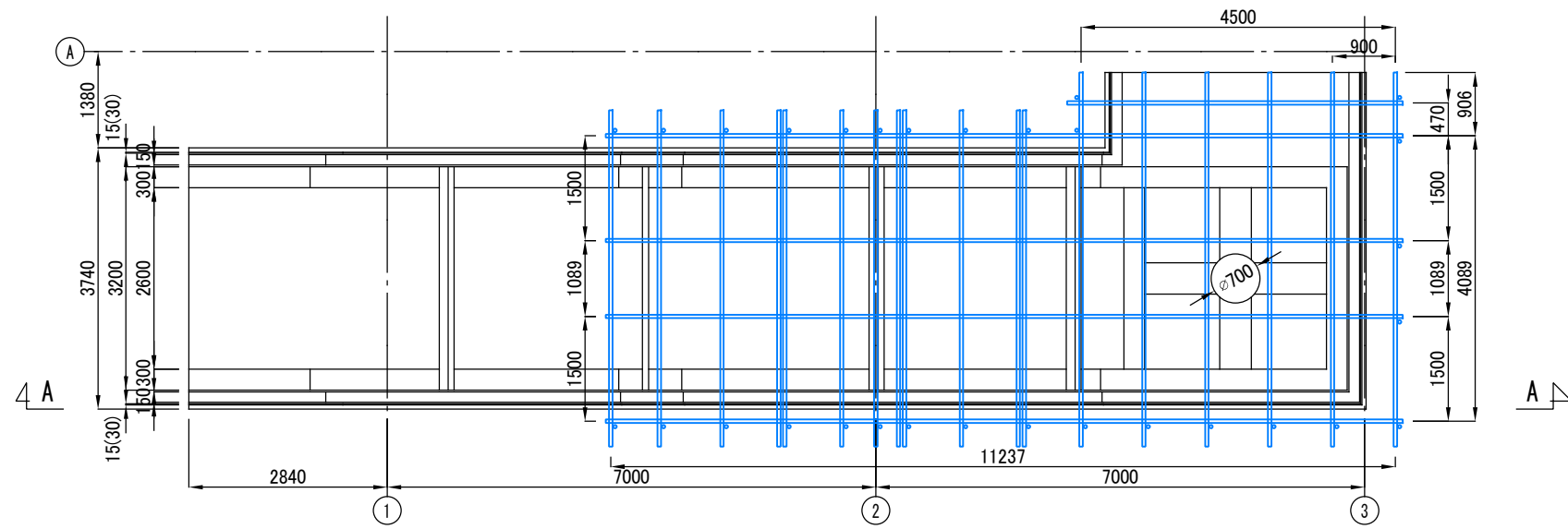
社 名	千葉都市モノレール株式会社				管理	調査	担当	工事名称	千葉都市モノレールインフラ部塗替塗装工事 (R3-1工区)	図面名称	塗替塗装工事補修図-17	日付	—	整理 番号	18
	工事箇所								図面番号						

足場仮設計画図-1

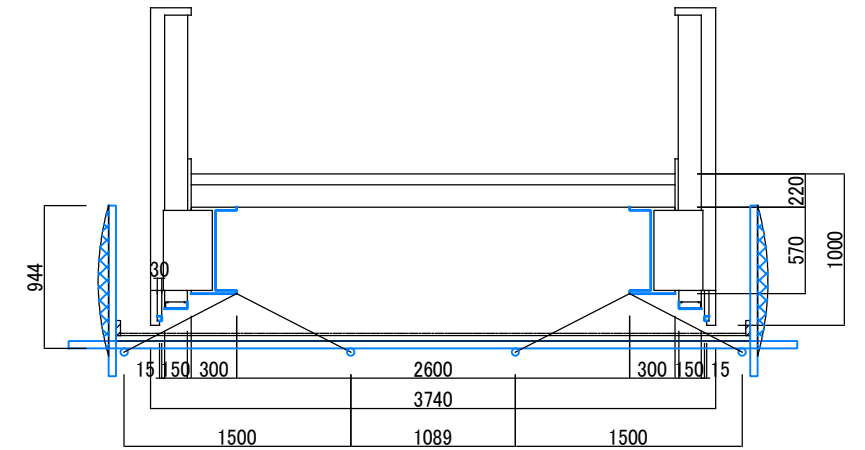
停留場外階段（上り線側）



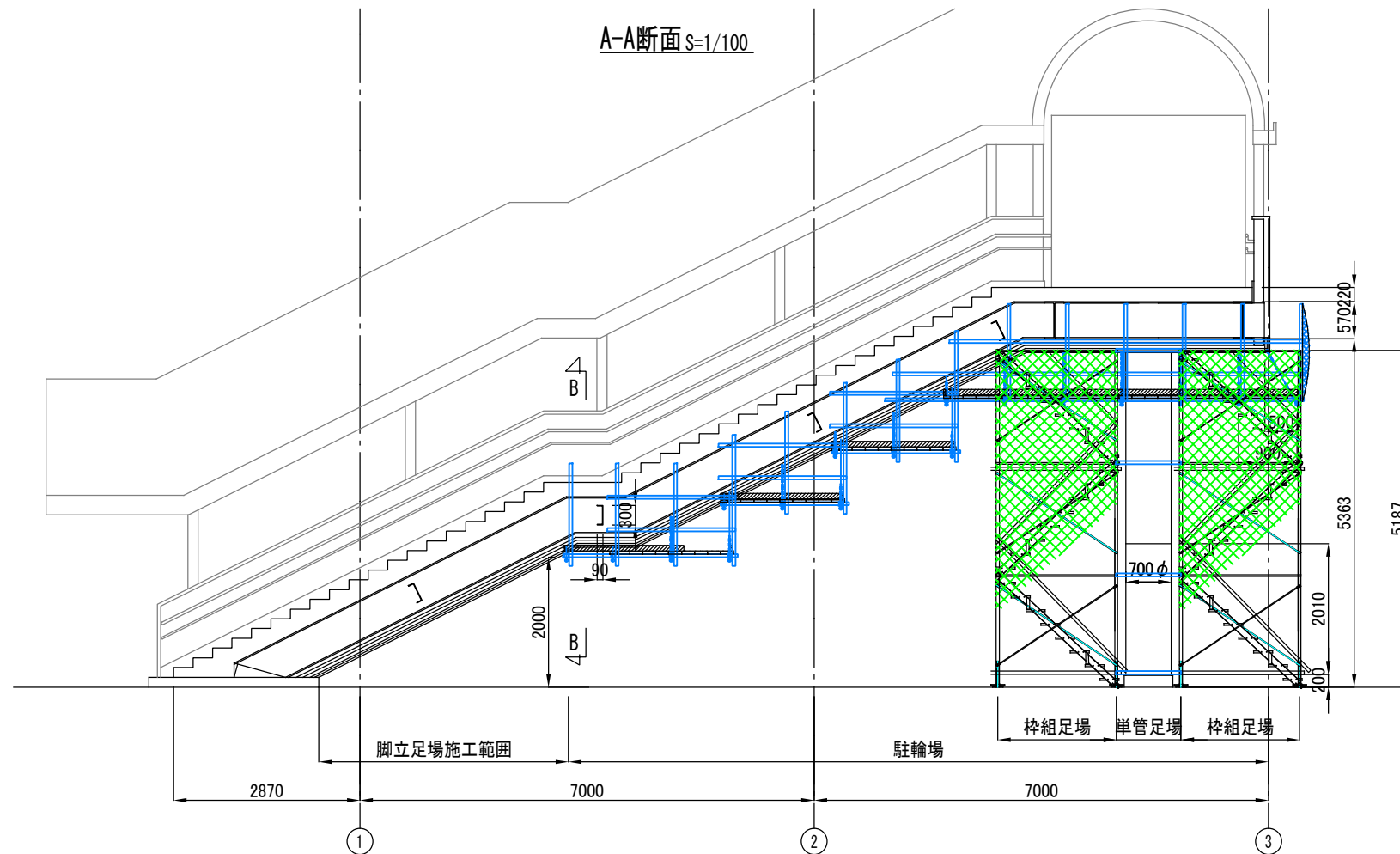
平面図 S=1/100



B-B断面 S=1/50



A-A断面 S=1/100



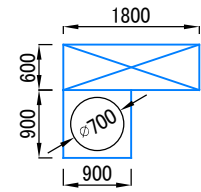
注記

1. 施工にあたっては、現地にて計測を行った上で形状寸法を確認すること。
2. 施工者は、施工条件、地質条件等を十分考慮し、仮設、施工方法、安全対策等の手段について施工者の責任に基づき実施すること（任意仮設）。

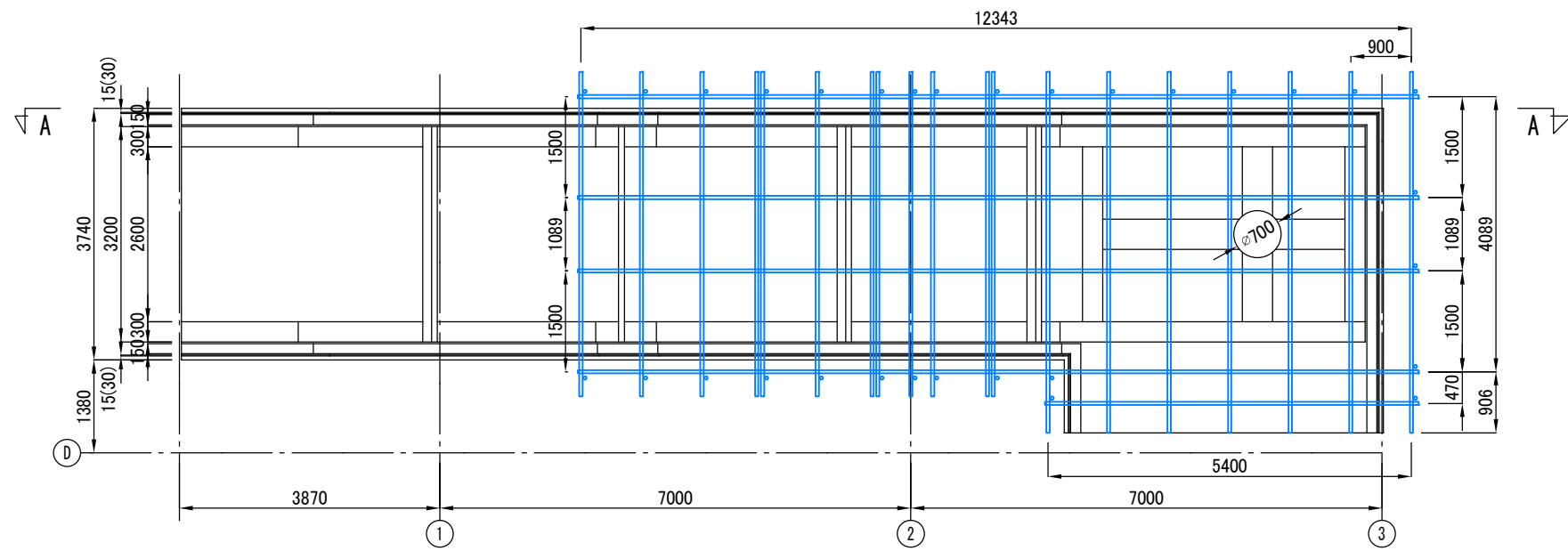
社 章	千葉都市モノレール株式会社				管理	調査	担当	工事名称	千葉都市モノレールインフラ部塗装塗装工事 (R3-1工区)	図面名称	足場仮設計画図-1	日付	図示	整理 番号	19
									工事場所		図面 番号				

足場仮設計画図-2

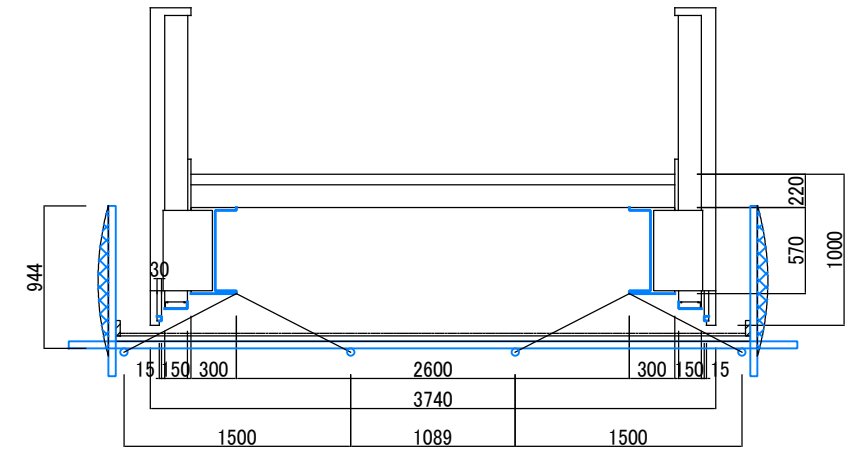
停留場外階段（下り線側）



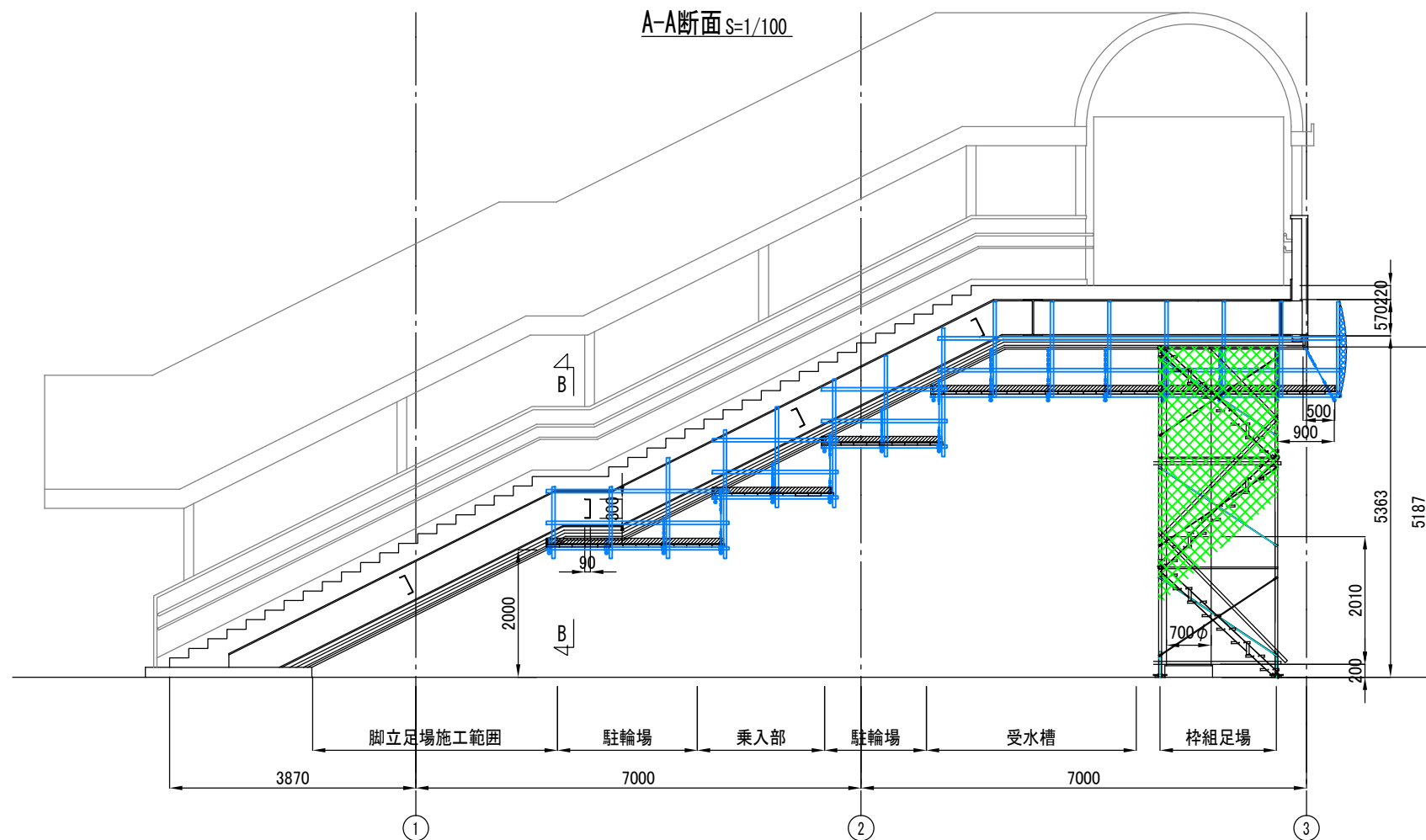
平面図 S=1/100



B-B断面 S=1/50



A-A断面 S=1/100



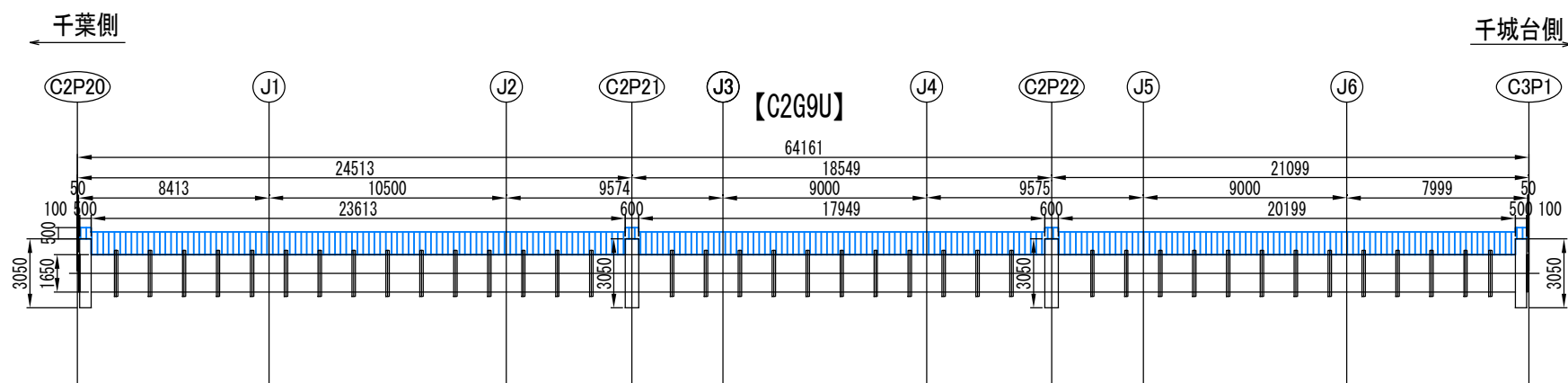
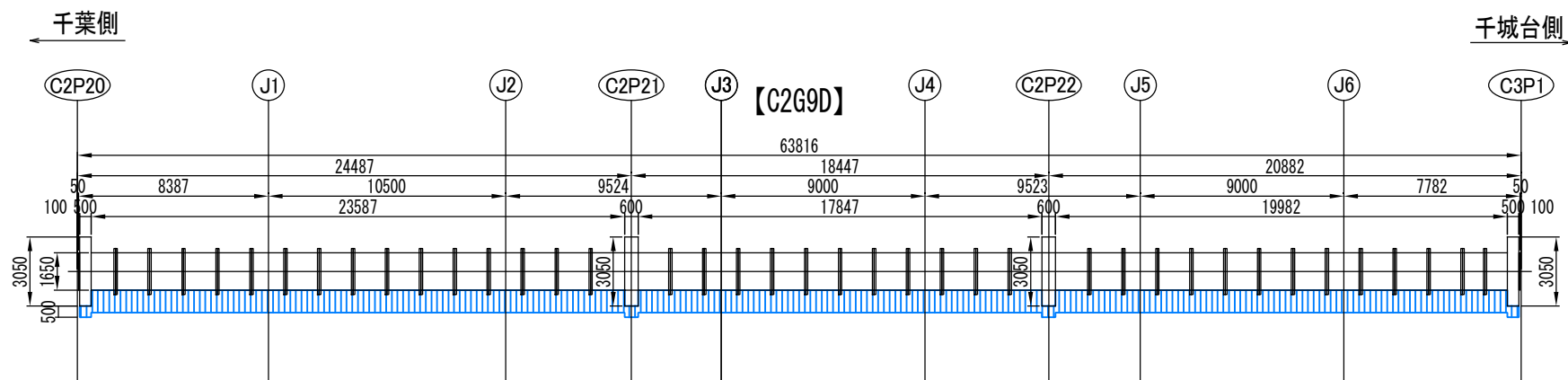
注記

1. 施工にあたっては、現地にて計測を行った上で形状寸法を確認すること。
2. 施工者は、施工条件、地質条件等を十分考慮し、仮設、施工方法、安全対策等の手段について施工者の責任に基づき実施すること（任意仮設）。

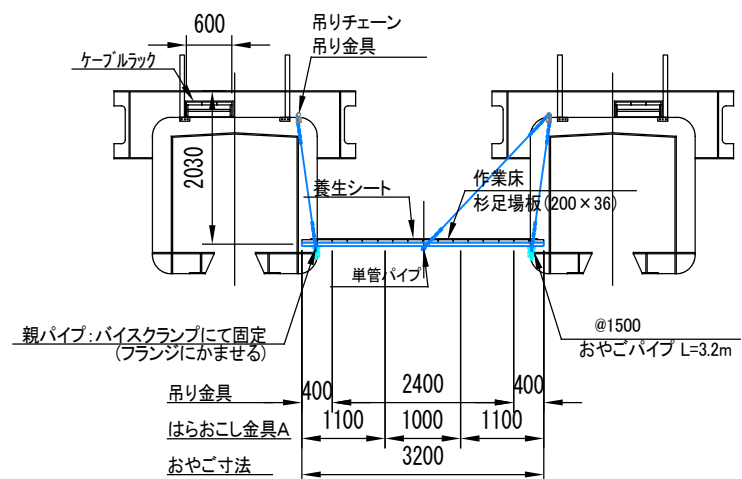
社 章	千葉都市モノレール株式会社	管理	調査	担当	工事名称	千葉都市モノレールインフラ部塗装工事 (R3-1工区)	図面名称	足場仮設計画図-2	日付	整理 番号
					工事箇所				図示	図面 番号

足場仮設計画図-3

平面図 S=1/300



断面図 S=1/100



社名	千葉都市モノレール株式会社	管理	担当	工事名称	千葉都市モノレールインフラ部塗装塗装工事 (R3-1工区)	図面名称	足場仮設計画図-3	日付	図示	図面番号	21
----	---------------	----	----	------	----------------------------------	------	-----------	----	----	------	----