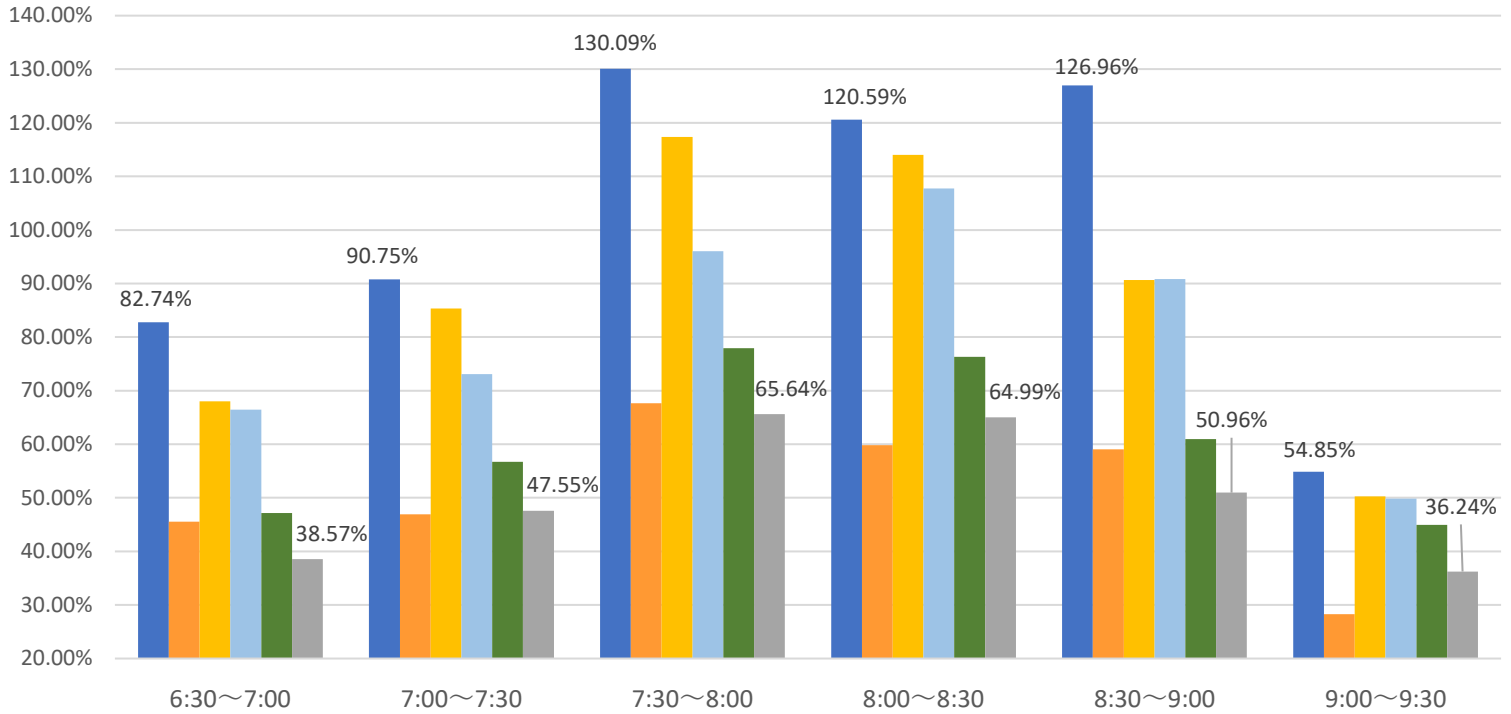
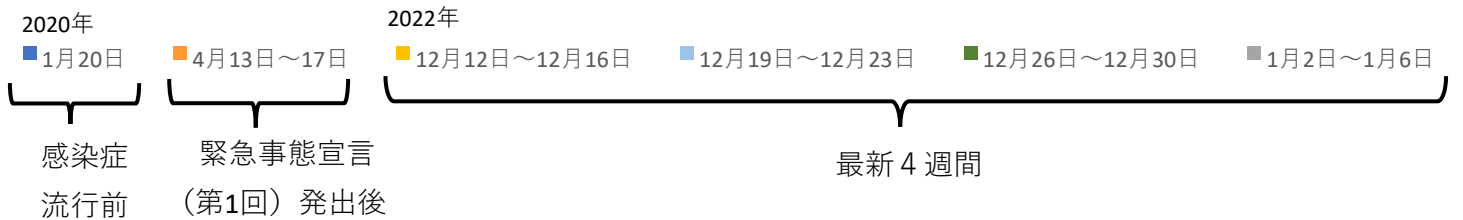
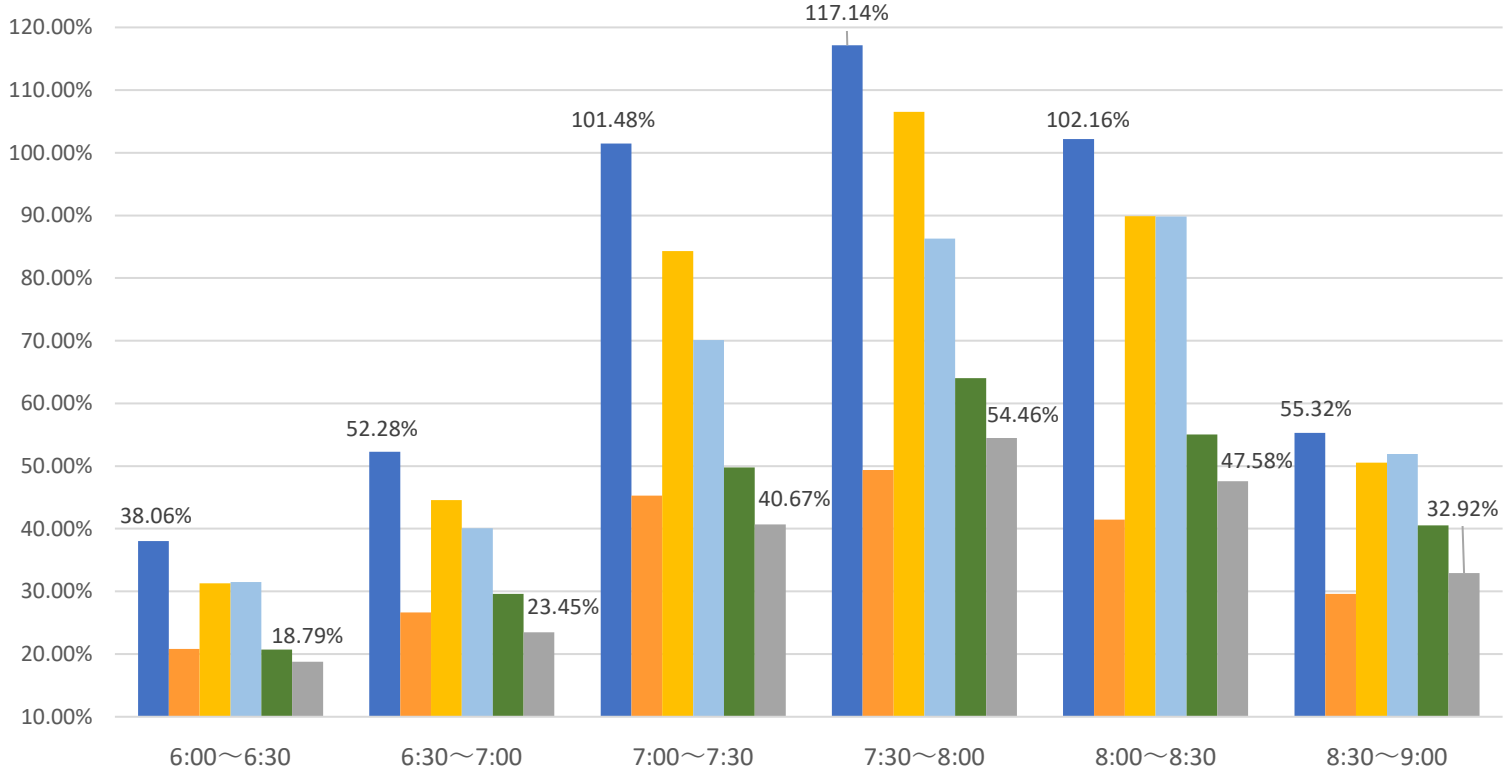


最新の混雑率（1月2日～1月6日）

千葉公園→千葉



桜木→都賀



ご利用の際は、ラッシュ時間帯を避けたオフピークでのご利用をお願いするとともに、マスクの着用や会話を控えていただくなどのご配慮をお願いします。

また、車内換気のための窓開けを行っておりますのでご理解のほどお願い申し上げます。