

改版履歴	
1	
2	
3	
4	
5	
6	
7	
8	
9	
10	
備考	

設置場所	メーカー 型番	冷媒	種別	タイプ	セット型番	内機製造 型番	外機製造 型番	操作部 使用電池	分電盤	電源 N/F	手元電源操作	設置年月日	製造年月	工事番号
① 券売機室	ダイキン工業	R32 0.93kg	ルームJ/C 型機	窓冷式	F32K12XY-N	S32R12XY-N R32K4S	R3212XY R32K7D	ワイヤレス 機×2本	1F-1	専用ZEV 20A	■		1998	

用途 千葉都市モノレール

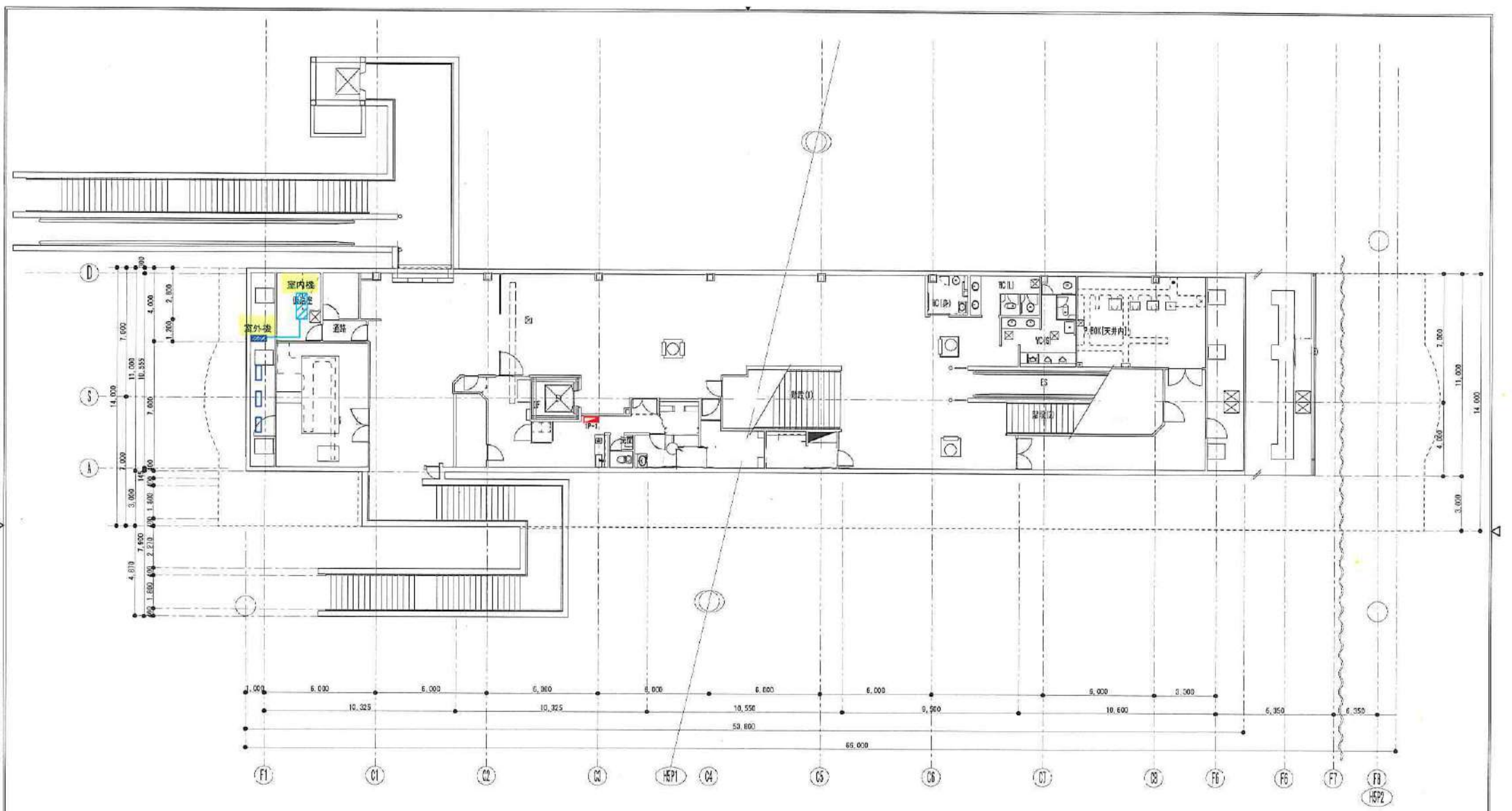
用紙 A3 平面図 縮尺 1:200

名称 栄町駅
コンコース階_エアコン配置図

製図 校核 原案 承認

年月日 2018.5

図番 4 - 1

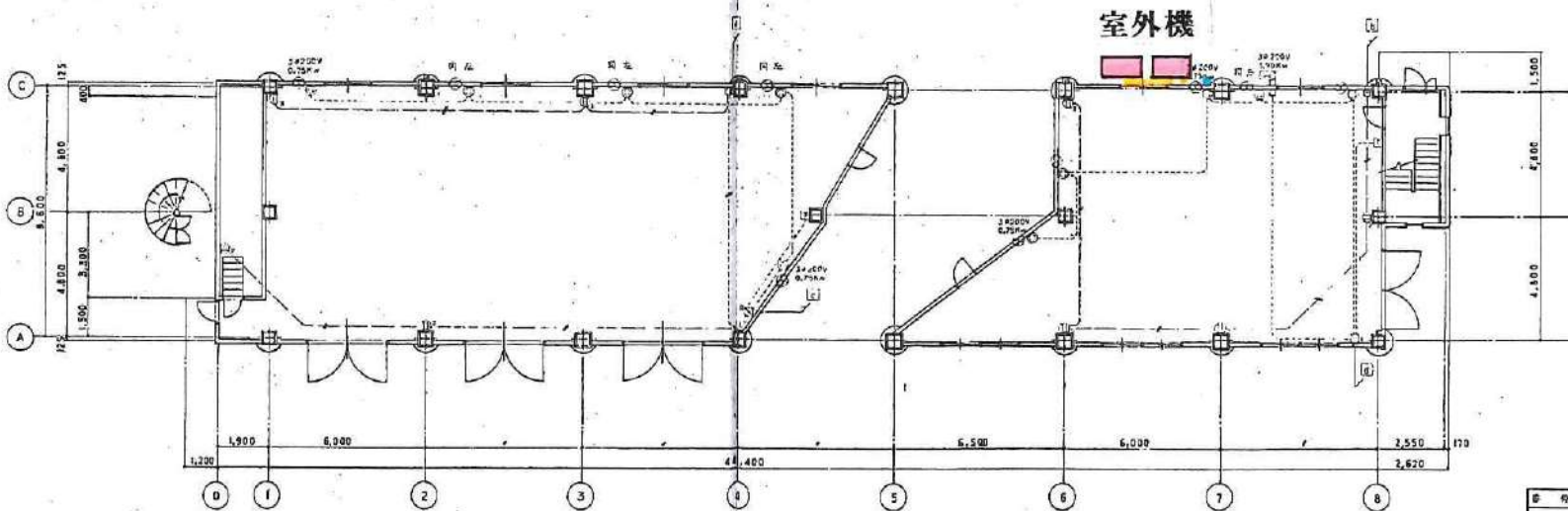
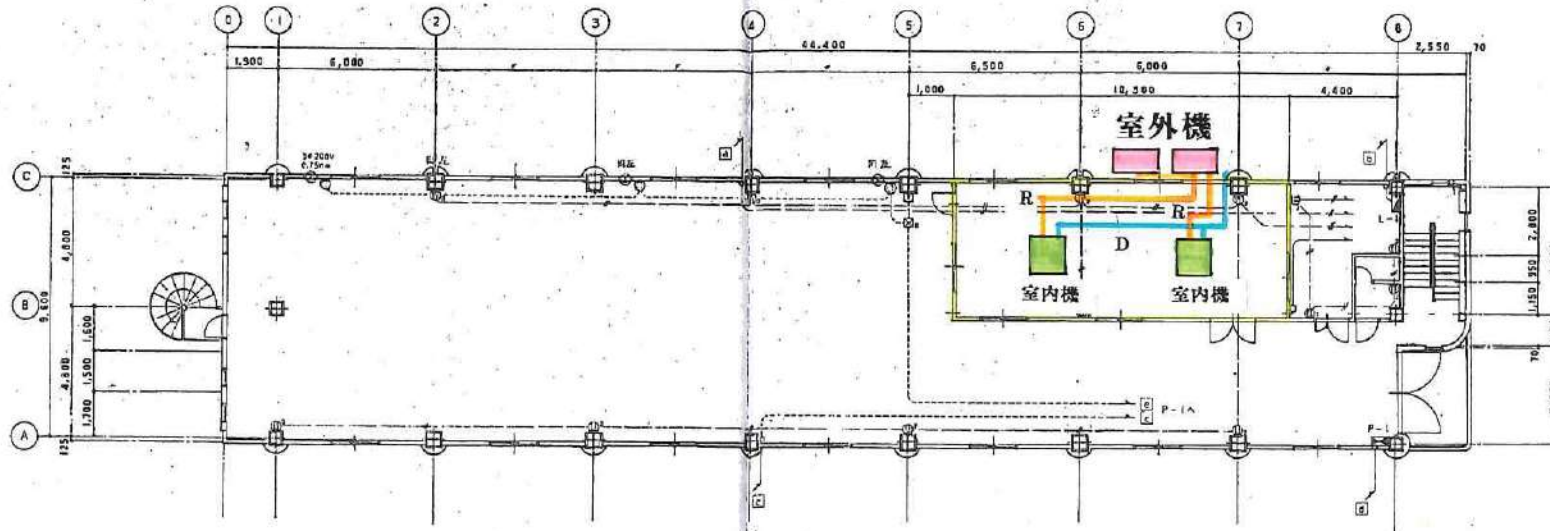


備考	改版履歴
1	
2	
3	
4	
5	
6	
7	
8	
9	
10	

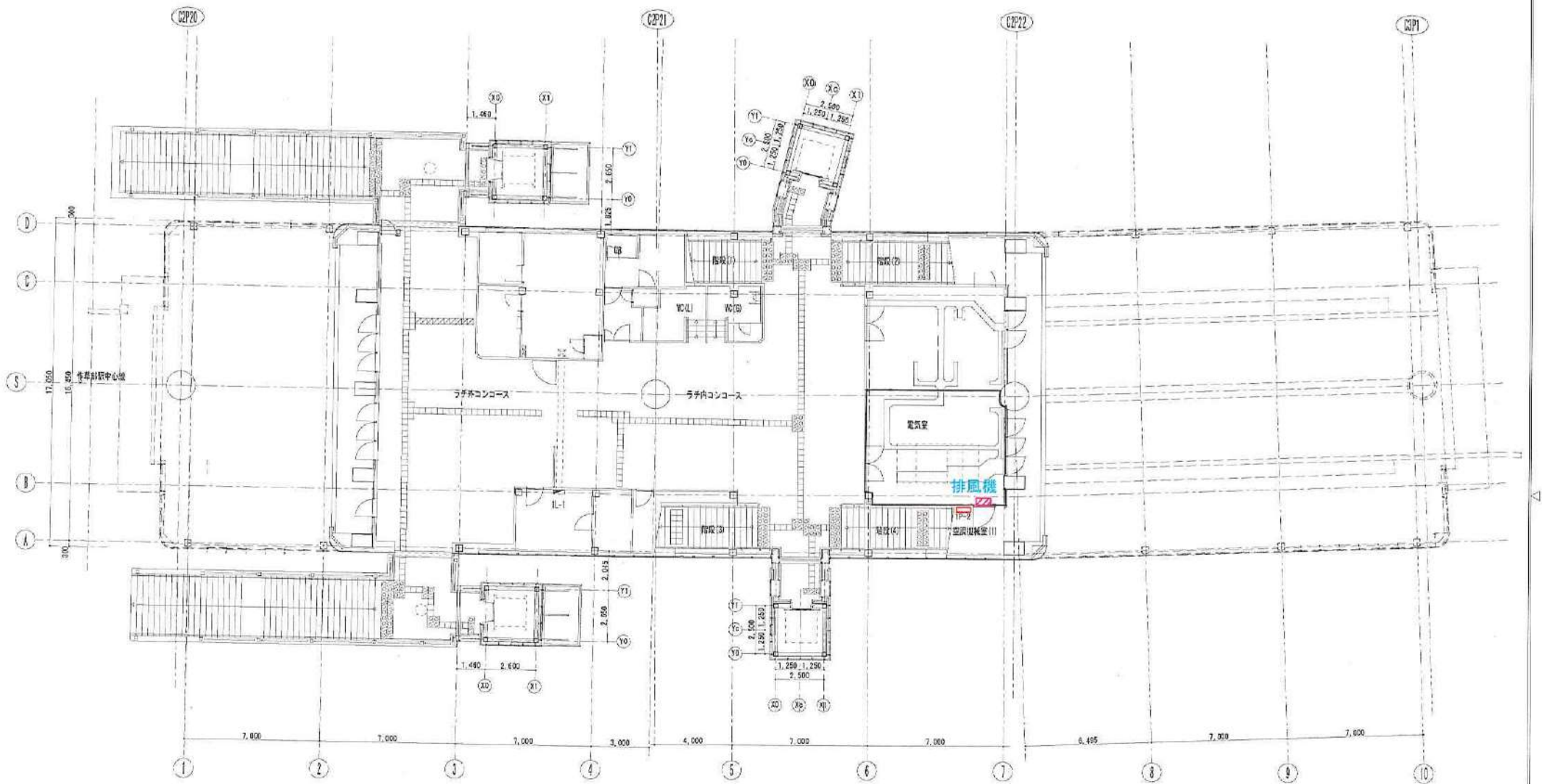
設置場所	メーカー 製品名	冷媒	種別	タイプ	セット型番	内機基礎 製造番号	外機基礎 製造番号	送風部 使用電池	分電盤	電圧 N F B	平元電線操作	設置年月日	製造年月	工事番号
会議室 (10号待合室)	ダイキン工業 skyair	R22 9.64kg	業務AC 天井セ	パナケーパ 空冷セントポンプ式	SHYEJ28FT	FWEJ28F	RYJ28FT	ワイヤード	1P-1	300V 30A	R			

用紙 A3 平面図 縮尺 1:200
 名称 巖川公園駅
 コンコース階_エアコン配置図
 図番 5 - 1

千葉都市モノレール
 製造 設計 施工 承認
 年月日 2018.5



名称	千葉変電所			
図名	図 1/110			
作成者	田中	佐藤	鈴木	高橋
承認者				
千葉電力株式会社 行 2013年 3月				



改版履歴	
1	
2	
3	
4	
5	
6	
7	
8	
9	
10	

設置機器	

用途	千葉都市モノレール		用紙	A3	平面図	縮尺	1:200
製図	設計	調査	承認	年月日	名称 作草部 コンコース階		
				2018.6	図番 8 - 1		

