

改版履歴	
1	
2	
3	
4	
備考	

- ① 券売機室 (南口) 天井カセット形エアコン 3相200V SHYCJ50FHT
- ② 駅務員室 (南口) 天井埋込形エアコン 3相200V SHYMJ63F

用途		千葉都市モノレール		用紙	A3	平面図	尺度	1:200
製図		設計	監査	承認	年月日		2016.6	
名称		千葉駅						
図番		コンコース階(JR側)エアコン配置図						
		3 - 1-2						

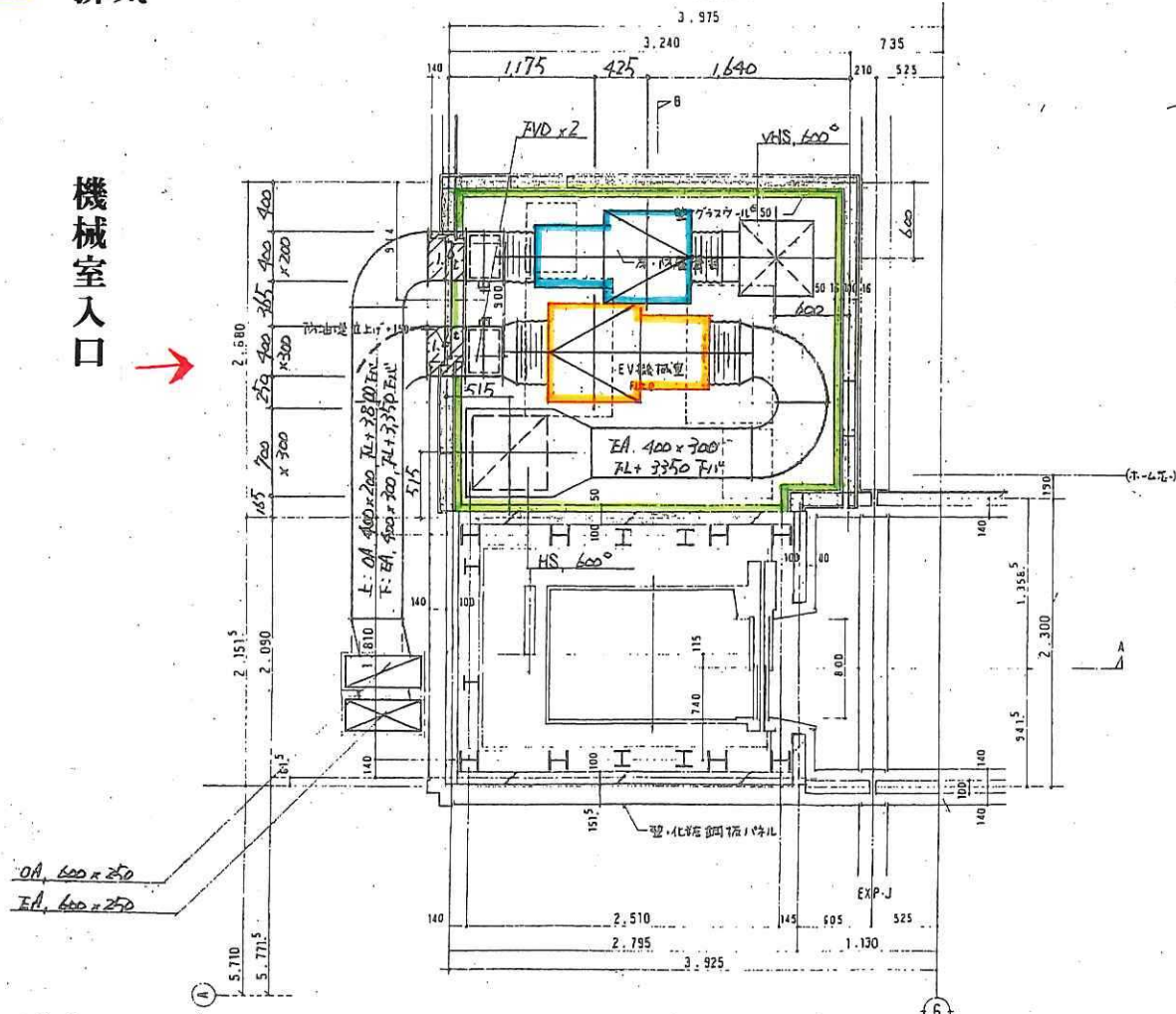
給気

排気

ホーム3階平面図 1:30
(Aエレベーター)

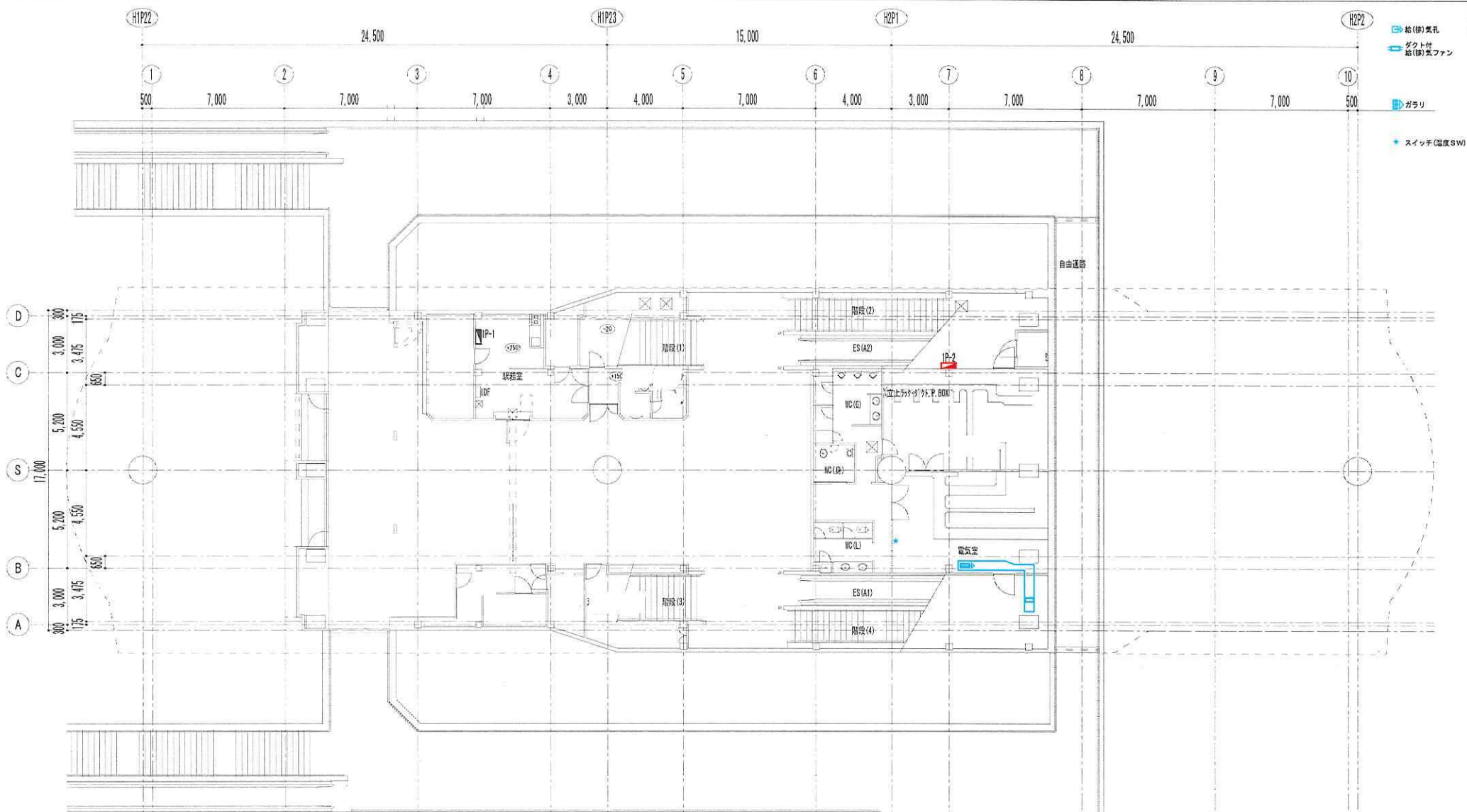
千葉駅エレベータ機械室

機械室入口



コンコース階平面図 1:30
(Aエレベーター)

※ エレベータシャフト内の設備は、全て耐火被覆(1時間)とする。



- 給(排)気孔
- ダクト付給(排)気ファン
- ガラリ
- ★ スイッチ(温度SW)

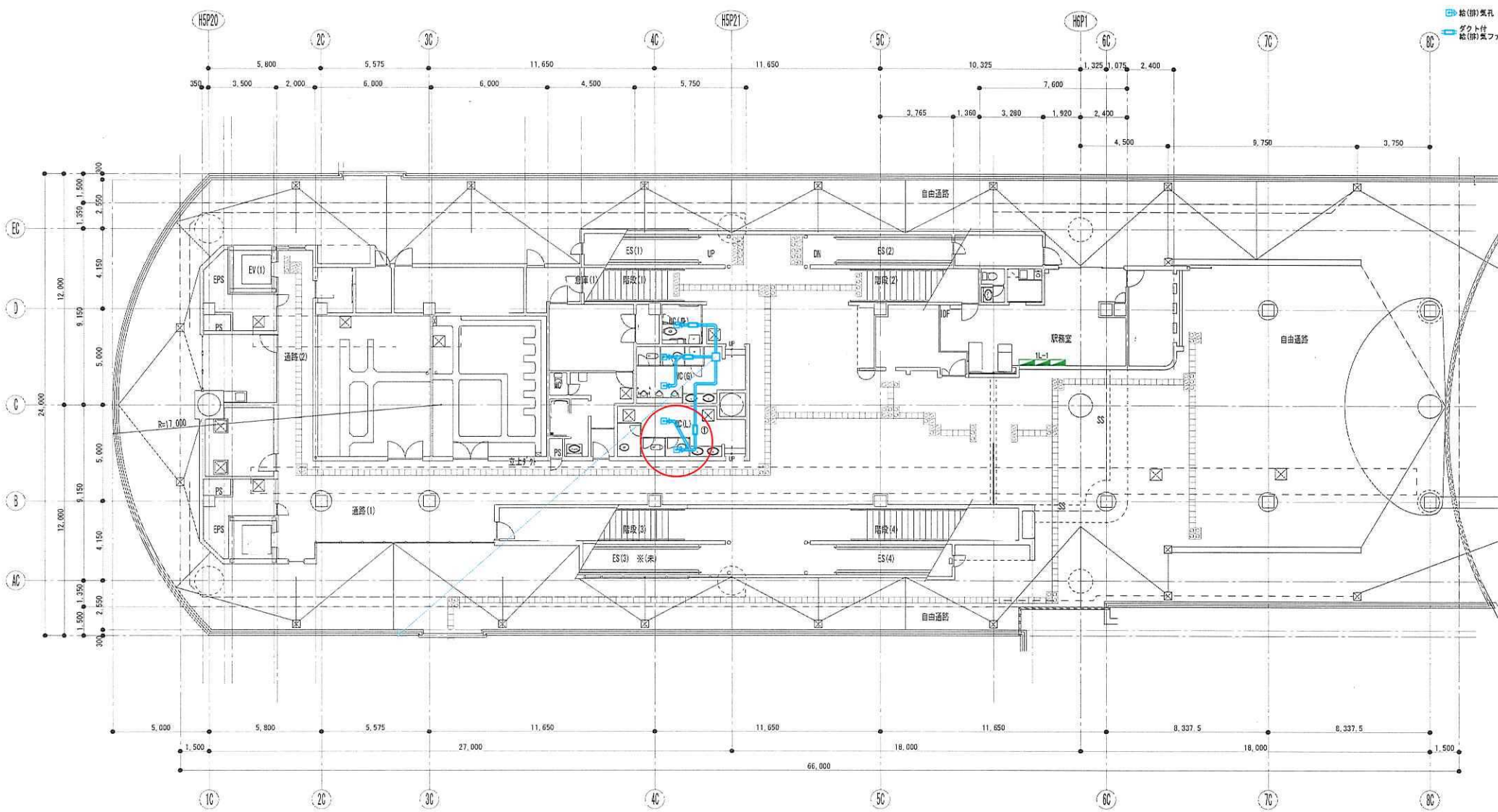
改版履歴	
1	
2	
3	
4	
5	
6	
7	
8	
9	
10	

設置場所	メーカー 型式	種類 設置位置	SW	設定温度 設定値	付帯設備 備考	分電盤	電源 NFB	製造年月 設置年月日	工事番号 千代田建設番号

設置場所	メーカー 型式	種類 設置位置	SW	設定温度 設定値	付帯設備 備考	分電盤	電源 NFB	製造年月 設置年月日	工事番号 千代田建設番号
電気室	荏原製作所 No.3 LFM2	ラインファン 天井露出	有	30℃ 20~50℃		1P-2	3相200V 20A		

用途	千葉都市モノレール			用紙	A3	平面図	尺度	1:200
製図	設計	照査	承認	名称	市役所前駅			
				年月日	2018/6/			
				図番	2 - 1			
					コンコース階_換気扇配置図			

■ 給(排)気孔
— ダクト付
■ 給(排)気ファン



改版履歴	
1	
2	
3	
4	
5	
6	
7	
8	
9	
10	
備考	

設備区分 設置場所	メーカー 型式	種類 設置位置	SW	設定温度 設定値	付帯設備 備考	分電盤	電源 NFB	製造年月 設置年月日	工事番号 千葉県立番号
① 旅客女子トイレ	三菱電機 BFS-903P	天井	無	-	-	1L-1			

設備区分 設置場所	メーカー 型式	種類 設置位置	SW	設定温度 設定値	付帯設備 備考	分電盤	電源 NFB	製造年月 設置年月日	工事番号 千葉県立番号
① 旅客女子トイレ	三菱電機 BFS-903P	天井	無	-	-	1L-1			

用途	千葉都市モノレール			用紙	A3	平面図	縮尺	1:200
製図	設計	調査	承認	名称	県庁前駅			
				年月日	2018.6			
				図番	6 - 1			