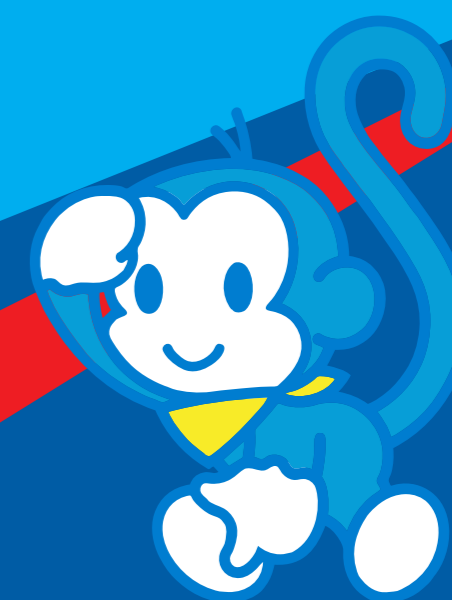


千葉モノレールと 京成バスで行く トリプル見学ツアー



～千葉モノレール車両基地・京成バス御成台車庫・千葉市民ゴルフ場～

開催日時
令和5年12月2日(土)
9:30～16:30



ツアー行程



概要

料金：税込 8,000 円（貸切モノレール代、貸切バス代、各施設見学、弁当代等）

申込期間：2023年10月19日（木）15:00 から

2023年11月 8日（水）16:00 まで

申込方法：千葉モノレールHP から ※1グループ最大4名まで申込可能

定員：40名（最小催行人数30名）

その他：料金は年齢に関わらず同額 千葉モノレールグッズ等のお土産付き

お申込みはコチラ



お問い合わせ先
043-287-8278

（千葉都市モノレール販売促進課）

主催： 千葉都市モノレール Chiba Urban Monorail EAST TV™

協力：京成バス株式会社 千葉市民ゴルフ場 下田農業ふれあい館 千葉市若葉区役所

詳細

注目ポイント

- ①貸切モノレールで空中散歩！！
- ②千葉都市モノレール車両基地内に潜入！！
- ③京成バス御成台車庫に潜入！！
- ④千葉市民ゴルフ場でゴルフ場整備車両を見学！！
- ⑤昼食に「下田農業ふれあい館・ふるさと薬膳“滞（みお）”のお弁当付き！！
※食物アレルギー対応のお弁当の提供は、恐れ入りますが出来かねますのでご了承ください。

参加料金

1名：税込8,000円（小児・幼児同額）※1歳未満のお客様は無料

保護者同伴

15歳未満（15歳の中学生含む）のお客様は保護者の同行を参加条件といたします。

募集人数

40名（定員）※1グループ最大4名までのお申込みといたします。

申込者多数の場合は抽選とさせていただきます。

申込期間

2023年10月19日（木）15：00～11月8日（水）16：00

申込方法

★千葉モノレールホームページ申込フォームからお申込みください。

- ・抽選により当選されたお客様には2023年11月13日（月）にメールにてご連絡いたします。落選されたお客様はキャンセル待ちとさせていただきます。繰り上げ当選時にメールにてご連絡いたします。
※繰り上げ当選時の参加辞退ではキャンセル料は発生いたしません。
- ・料金の支払いによりお申込み確定となります。
- ・1週間以内に支払がない場合はキャンセル扱いになります。
- ・お申込みにかかる費用（通信料等）は各自ご負担ください。
- ・貸切バスの座席は全席指定とさせていただきます。
ご了承ください。お申込みいただいたグループ毎に席割を決め、運行当日の受付時にご案内させていただきます。

参加までの流れ



参加費支払方法

- ①銀行振込（振込手数料はお客様負担となります。）
 - ②モノちゃんトラベル窓口（千葉駅）でお支払い（現金のみ）
- ※2023年11月13日（月）から1週間以内の事前払いとなります※

キャンセル料

10日前	7日前	前日	当日	旅行開始後又は無連絡不参加
20%	30%	40%	50%	100%

※キャンセルされる場合、お客様ご指定の銀行口座に参加料金から上記のキャンセル料を差し引いた金額をご返金いたします。

（振込手数料はお客様のご負担となります。）

注意事項

■最少催行人数：30名

■旅行内容の変更、旅行の中止

①当社は天災地変・暴動、宿泊機関等の旅行サービス提供の中止、官公署の命令などの事由でパンフレットの旅行日程どおりの実施が不可能なときは、当該旅行を中止するか、旅行日程を変更することがあります。

②最少催行人数に満たない時は旅行を中止する場合があります。
その場合旅行開始の前日までに連絡します。

■添乗員等：添乗員は同行しませんが、当社社員が添乗いたします。

■特別保証

当社は、当社の責任が生ずるか否かを問わず、募集型企画旅行契約の特別補償規定で定めるところにより、お客様がその生命・身体又は手荷物等の上に被った一定の損害について、あらかじめ定める額の補償金及び見舞金をお支払いします。

■その他・基準期日：この旅行条件は、2020年4月1日現在を基準としております。

■個人情報の取扱いについて

ご記入いただいた個人情報は本イベントのご案内のためのみに使用し、その他の目的には使用いたしません。

■ツアー参加時に関すること

①催行時の状況により、催行内容が一部変更となる場合がございます。

②安全確保のため、ツアー参加中は係員の指示に従っていただきますようお願いいたします。

③車両基地は砂利道、段差などの足元の悪い箇所が多くございますので、汚れても良い服装、履物はスニーカー（ゴルフ場の芝生保護のため、ヒールのある靴や底面の硬い革靴等のご遠慮ください）でご参加ください。

また、見学箇所の構造上、今回のツアーは車いす及びベビーカーでのご参加はご遠慮いただきますようお願い申し上げます。

④雨具等は各自でご持参ください。

⑤道に広がって歩くことや大声で話すことなど、近隣住民の方に迷惑をかける行為はご遠慮ください。

⑥万一来て、健康保険証のコピーを携帯していただきますようお願いいたします。

⑦集合前および解散後にかかる交通費等については各自でご負担ください。

⑧当社または報道機関による記録・広報等のため、ツアー中の写真撮影・録画・録音・オンライン配信等を行いますので、予めご了承ください。