

市 2 4 - 5 4  
空調設備 空調機・換気設備更新  
工 事 仕 様 書

(適用範囲)

第 1 条 本工事は、下記の設備を更新する工事（以下「工事」という）である。  
施工については、この仕様書の定めるところによる。

・千城台駅	信通機器室空調機	3 台
・作草部駅	通信機器室空調機	1 台
・千葉公園駅	通信機器室空調機	1 台
・市役所前駅	通信機器室空調機	1 台
・千葉駅	運転士待機室空調機	1 台
・千城台駅	職員トイレ換気扇	1 台
・動物公園駅	運転士待機室トイレ換気扇	1 台
・動物公園駅	喫煙室換気扇	1 台
・スポーツセンター駅	清掃倉庫換気扇	1 台

2 本工事にあたっては、関係法令を遵守し施工すること。

(工事の時期)

第 2 条 工事の時期は監督員の指示により施工すること。

(現場代理人及び主任技術者)

第 3 条 この工事を施行するときは、工事の区域内に現場代理人及び主任技術者を置き、  
工事現場の取締り及び工事に関する一切の事項の処理、並びに工事施工上の技術管理を  
行わせるものとする。

(工事の内容)

第 4 条 工事の内容は、次の通りとする。（機種については別紙参照）

作業内容（空調設備）

1. 既設空調機（配管類を含む）の撤去（冷媒回収・廃材処分を含む）
2. 空調機取付工事、電気工事、配管工事、保温工事
3. その他、試運転調整、内装補修工事（必要な箇所）等

①以下の駅において、冷媒配管は既存再利用とする。

部分的に保温が劣化している箇所については補修を行うものとする。

・千城台駅 作草部駅 市役所前駅 千葉駅

②冷媒管の機器への接続の際は、再利用においても新規フレア加工を行うこと。

③その他設置、取回し等については、監督員と打合せの上決定する。

#### 作業内容（換気設備）

1. 既設換気設備の撤去（廃材処分を含む）
2. 換気設備取付工事、電気工事
3. その他、試運転調整、ダクト工事、内装補修工事（必要な箇所）等

#### （提出書類）

第5条 着工及び竣工書類については、以下のものを提出すること。

##### 1. 着工書類

施工計画書

工事着手届

現場代理人及び主任技術者選任届（兼任可）

工事工程表

作業申込書

##### 2. 竣工書類

工事完了届

工事目的物引渡申出書

竣工図書（データ・紙ファイル 各1部）

取扱説明書

保証書

廃材処分マニフェスト

電子記録媒体（DVD-R又はCD-R）、施工計画書、工事写真台帳、その他監督員が指示するもの（PDFファイル、データ作成したものはデータファイル）はウイルス対策、セキュリティ対策を講じた上、ディスクファイルに収納し、成果品として提出するものとする。

(作業の着手及び終了)

第6条 現場代理人は、作業にあたり、その前日までに監督員あてに通知するものとする。

- 2 現場代理人は、作業を着手する前に、その旨を関係各所へ連絡するものとする。
- 3 現場代理人は、作業が終了したとき、その状態を確認し、報告するものとする。

(監督員の立会い)

第7条 監督員が立会いを指示した作業は、監督員の立会いのもとに行わなければならない。

(部品交換)

第8条 本工事で予定外の部品交換が発生した場合、軽微なものについては本工事に含むものとする。

(安全対策)

第9条 現場代理人及び主任技術者は、あらかじめ事故防止上必要な事項について打合せを行い、工事に起因する事故の防止に努めなければならない。

特に異常時における対策については、事前の手配を十分に講じておかななければならない。

- 2 高所作業等、作業中危険の恐れのある作業については、照明、足場等の改善、危険箇所の表示、その他必要な処置を講じ、災害発生要因の除去に努めなければならない。
- 3 主任技術者は、工事作業員に対し、作業前に次の各号に定めるところにより指示を行い、知得させるものとする。

- ① 作業員の健康状態、服装（安全帽の着用）等に対する注意、並びに作業内容及び作業方法の明確な指示をすること。
- ② 工具及び保護具の使用前の点検、並びに使用上の指示をすること。

(後片付け)

第10条 作業の後片付けは、当該作業終了後、速やか且つ入念に行うものとする。

以 上

(別紙)  
参考機種表(1)

空調機の形式

設置場所		台数	能力 (kW)	新設型式(参考)
千城台駅	通信機器室	3	10.0	床置形 4.0馬力 パッケージエアコン (3相200V)
作草部駅	通信機器室	1	4.5	天井吊形 2.0馬力 パッケージエアコン (3相200V)
千葉公園駅	通信機器室	1	4.5	天井吊形 2.0馬力 パッケージエアコン (3相200V)
市役所前駅	通信機器室	1	4.5	天井吊形 2.0馬力 パッケージエアコン (単相200V)
千葉駅	運転士待機室	1	7.1	壁掛形 3.0馬力 パッケージエアコン (3相200V)

※1. 機種選定については新設形式(参考)と同等品。決定については監督員の承認を受けること。  
(本体メーカー・ダクト・手元開閉器・漏電遮断機・スイッチリモコン類の更新、新設を含む。)

※2. 保温の仕様については既設と同等とする。

※3. その他詳細については監督員と打合せの上、決定することとする。

(別紙)  
参考機種表(2)

換気設備の形式

設置場所		台数	種類	新設型式(参考)
千城台駅	職員トイレ	1	天井埋込 ダクトファン	FY-17B7 (100V)
動物公園駅	運転士待機室 トイレ	1	天吊形 ダクトファン	VD-23ZB13 (100V)
	喫煙室	1	天吊露出形 ダクトファン	VD-23ZP13 (100V)
スポーツセンター駅	清掃倉庫	1	有圧換気扇	EX-20LMP9 (100V)

※1. 機種選定については新設形式(参考)と同等品。決定については監督員の承認を受けること。  
(本体メーカー・ダクト・スイッチリモコン類の更新、新設を含む。)

※2. その他詳細については監督員と打合せの上、決定することとする。

工事件名 空調設備 空調機・換気設備更新

# 数量内訳書

空調設備 空調機・換気設備更新

(名称) 1 集計表

( 1 )

No	作業名称	単位	数量	金額(円)	摘要
	共通仮設費	式	1		
	純工事費	式	1		
	現場管理費	式	1		
	工事原価	式	1		
	一般管理費	式	1		
	工事価格	式	1		

空調設備 空調機・換気設備更新

(名称) 1 集 計 表

( 2 )

No	作 業 名 称	単 位	数 量	金 額 (円)	摘 要
①	千城台駅信通機器室空調機	式	1		
②	作草部駅通信機器室空調機	式	1		
③	千葉公園駅通信機器室空調機	式	1		
④	市役所前駅通信機器室空調機	式	1		
⑤	千葉駅運転士待機室空調機	式	1		
⑥	千城台駅職員トイレ換気扇	式	1		
⑦	動物公園駅運転士待機室トイレ換気扇	式	1		
⑧	動物公園駅喫煙室換気扇	式	1		
⑨	スポーツセンター駅清掃倉庫換気扇	式	1		
	直接工事費計				



(作業項目)

( 3 )

名 称	形 状・寸 法	単 位	数 量	単 価 (円)	金 額 (円)	摘 要
①千城台駅信通機器室空調機						
(材料費)						
床置形パッケージエアコン	3相200V 4馬力	台	3			
漏電遮断器	20A	個	3			
室内機 設置用木台		個	3			
冷媒配管部材	既存冷媒管使用	組	3			
ドレン配管部材		組	3			
小計						
(労務費)						
撤去工事費		式	1			
据付工事費		式	1			
冷媒配管工事費		式	1			
ドレン配管工事費		式	1			
電源工事費		式	1			
小計						
(その他)						
冷媒回収破壊・産廃処分費		式	1			
交通運搬費		式	1			
小計						
合計						

(作業項目)

( 4 )

名 称	形 状・寸 法	単 位	数 量	単 価 (円)	金 額 (円)	摘 要
②作草部駅通信機器室空調機						
(材料費)						
天吊形パッケージエアコン	3相200V 2馬力	台	1			
漏電遮断器	15A	個	1			
支持金物類		式	1			
冷媒配管部材	既存冷媒管使用	組	1			
ドレン配管部材		組	1			
小計						
(労務費)						
撤去工事費		式	1			
据付工事費		式	1			
冷媒配管工事費		式	1			
ドレン配管工事費		式	1			
電源工事費		式	1			
小計						
(その他)						
冷媒回収破壊・産廃処分費		式	1			
交通運搬費		式	1			
小計						
合計						

(作業項目)

( 5 )

名 称	形 状・寸 法	単 位	数 量	単 価 (円)	金 額 (円)	摘 要
③千葉公園駅通信機器室空調機						
(材料費)						
天吊形パッケージエアコン	3相200V 2馬力	台	1			
漏電遮断器	15A	個	1			
支持金物類		式	1			
冷媒配管部材	Φ6.4mm×Φ12.7mm 10m	組	1			
ドレン配管部材		組	1			
小計						
(労務費)						
撤去工事費		式	1			
据付工事費		式	1			
冷媒配管工事費		式	1			
ドレン配管工事費		式	1			
電源工事費		式	1			
小計						
(その他)						
冷媒回収破壊・産廃処分費		式	1			
交通運搬費		式	1			
小計						
合計						

千葉都市モノレール株式会社

(作業項目)

( 6 )

名 称	形 状・寸 法	単 位	数 量	単 価 (円)	金 額 (円)	摘 要
④市役所前駅通信機器室空調機						
(材料費)						
天吊形パッケージエアコン	単相200V 2馬力	台	1			
漏電遮断器	15A	個	1			
支持金物類		式	1			
冷媒配管部材	既存冷媒管使用	組	1			
ドレン配管部材		組	1			
小計						
(労務費)						
撤去工事費		式	1			
据付工事費		式	1			
冷媒配管工事費		式	1			
ドレン配管工事費		式	1			
電源工事費		式	1			
小計						
(その他)						
冷媒回収破壊・産廃処分費		式	1			
交通運搬費		式	1			
小計						
合計						

(作業項目)

( 7 )

名 称	形 状・寸 法	単 位	数 量	単 価 (円)	金 額 (円)	摘 要
⑤千葉駅運転士待機室空調機						
(材料費)						
壁掛形パッケージエアコン	3相200V 3馬力	台	1			
漏電遮断器	20A	個	1			
支持金物類		式	1			
冷媒配管部材	既存冷媒管使用	組	1			
ドレン配管部材		組	1			
小計						
(労務費)						
撤去工事費		式	1			
据付工事費		式	1			
冷媒配管工事費		式	1			
ドレン配管工事費		式	1			
電源工事費		式	1			
小計						
(その他)						
冷媒回収破壊・産廃処分費		式	1			
交通運搬費		式	1			
小計						
合計						

(作業項目)

( 8 )

名 称	形 状・寸 法	単 位	数 量	単 価 (円)	金 額 (円)	摘 要
⑥千城台駅職員トイレ換気扇						
(材料費)						
天井埋込ダクトファン	FY-17B7 (参考)	台	1			
天井ルーバー	FY17L56 樹脂 十字格子タイプ	個	1			
小計						
(労務費)						
撤去工事費		式	1			
据付工事費		式	1			
電源工事費		式	1			
ダクト工事費		式	1			
小計						
(その他)						
産廃処分費		式	1			
交通運搬費		式	1			
小計						
合計						

(作業項目)

( 9 )

名 称	形 状・寸 法	単 位	数 量	単 価 (円)	金 額 (円)	摘 要
⑦動物公園駅運転士待機室トイレ						
換気扇						
(材料費)						
天井埋込ダクトファン	VD-23ZB13 (参考)	台	1			
排気口丸形フード	SUS 150φ	個	1			
給気口丸形フード	SUS 200φ	個	1			
小計						
(労務費)		式	1			
撤去工事費		式	1			
据付工事費		式	1			
電源工事費		式	1			
ダクト工事費		式	1			
高所作業車	12mスーパーデッキ	式	1			
高所ベントキャップ交換工事費		式	1			
小計						
(その他)						
産廃処分費		式	1			
交通運搬費		式	1			
小計						
合計						

(作業項目)

( 10 )

名 称	形 状・寸 法	単 位	数 量	単 価 (円)	金 額 (円)	摘 要
⑧動物公園駅喫煙室換気扇						
(材料費)						
天井埋込ダクトファン	VD-23ZP13-BL (参考)	台	1			
天吊金具 4個入	鋼板製 P-08TK3 (参考)	式	1			
排気口丸形フード	SUS 150φ	個	1			
小計						
(労務費)						
撤去工事費		式	1			
据付工事費		式	1			
電源工事費		式	1			
ダクト工事費		式	1			
高所ベントキャップ工事費		式	1			
小計						
(その他)						
産廃処分費		式	1			
交通運搬費		式	1			
小計						
合計						

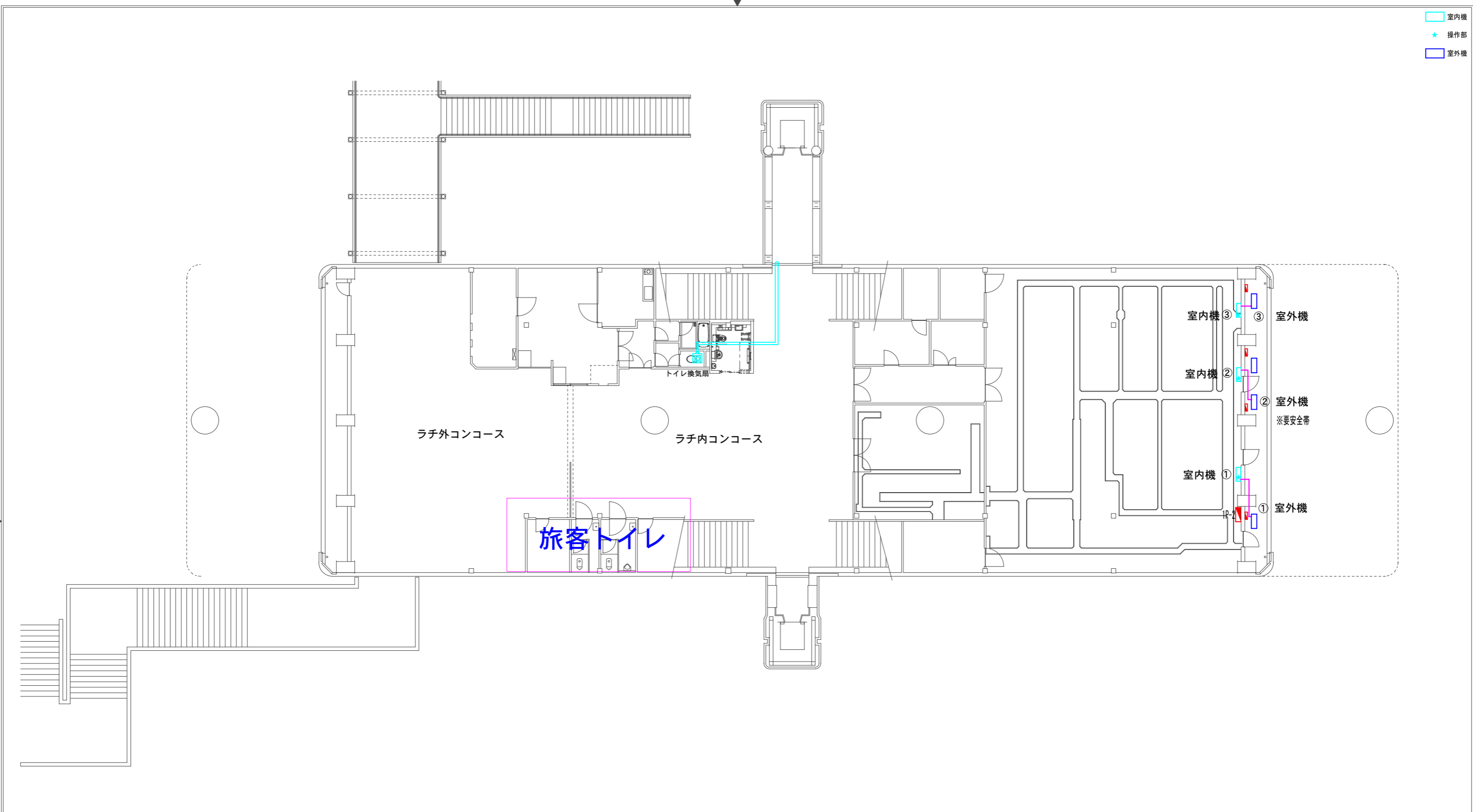


(作業項目)

( 11 )

名 称	形 状・寸 法	単 位	数 量	単 価 (円)	金 額 (円)	摘 要
⑨スポーツセンター駅清掃倉庫						
換気扇						
(材料費)						
連動換気扇	EX-20LMP9 (参考)	台	1			
(労務費)						
撤去工事費		式	1			
据付工事費		式	1			
小計						
(その他)						
産廃処分費		式	1			
交通運搬費		式	1			
小計						
合計						

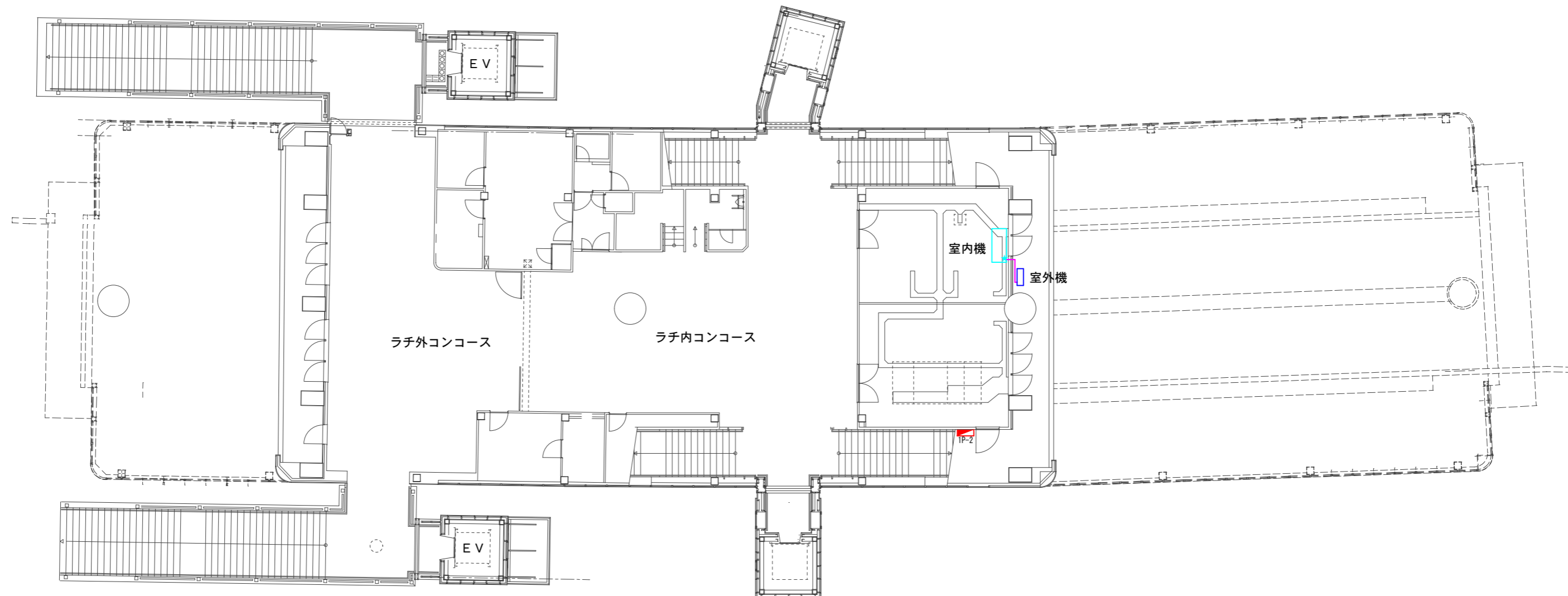
- 室内機
- ★ 操作部
- 室外機



設置場所	メーカー 製品名	冷媒	種別	タイプ	セット型番	内機型番 製造番号	外機型番 製造番号	操作部 使用電池	分電盤	電源 NFB	手元電源操作	設置年月日	製造年月	工事番号

用途 <span style="font-size: 1.2em;">千葉都市モノレール</span>					用紙	平面図	尺度
名称 <span style="font-size: 1.2em;">千城台駅</span>					図番 <span style="font-size: 1.2em;">—</span>		
コンコース階_エアコン配置図							
製図	設計	照査	承認	年月日			

- 室内機
- ★ 操作部
- 室外機

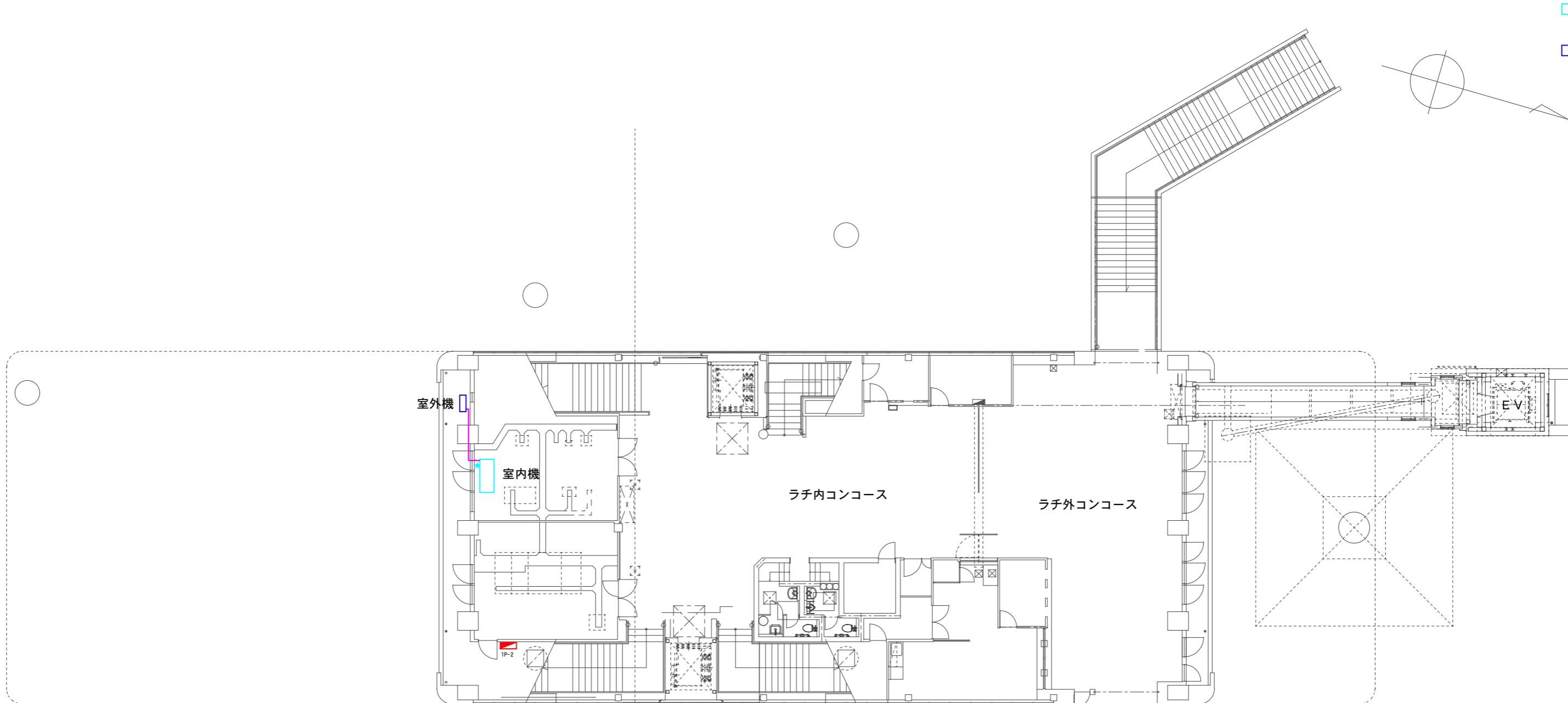
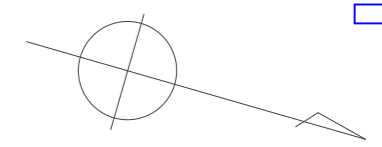


No.	改版履歴
1	
2	
3	
4	
5	
6	
7	
8	
9	
10	
備考	

設置場所	メーカー 製品名	冷媒	種別	タイプ	セット型番	内機型番 製造番号	外機型番 製造番号	操作部 使用電池	分電盤	電源	手元電源操作	製造年月 設置年月日	工事番号 千葉市頁番号

用途  千葉都市モノレール		用紙 A3	平面図	縮尺 1:200
製図		名称 作草部駅 コンコース階_エアコン配置図		
設計	照査	承認	年月日 2018.6	図番 8 - 1

□ 室内機  
★ 操作部  
□ 室外機

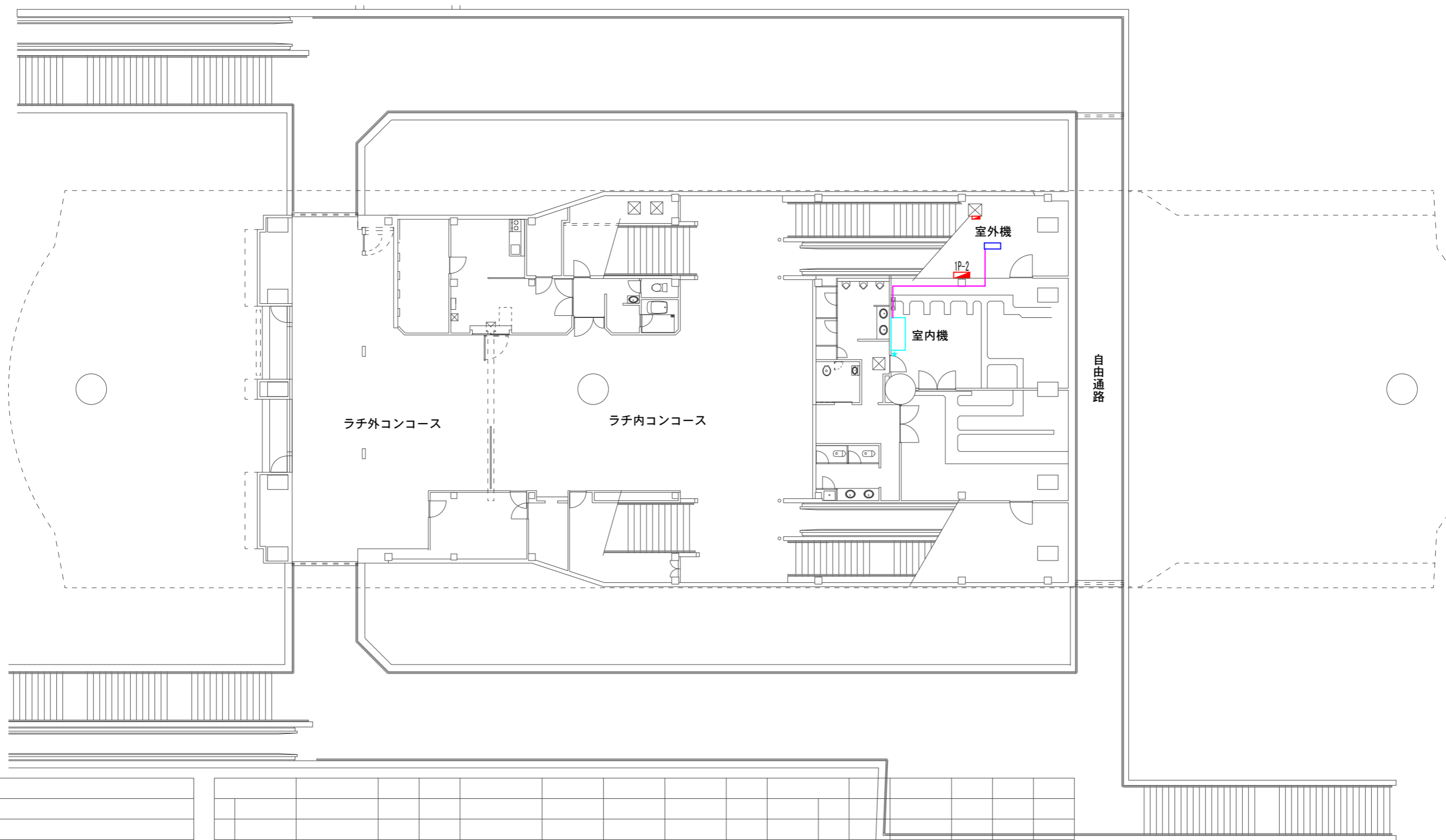


改版履歴	
1	
2	
3	
4	
5	
6	
7	
8	
9	
10	
備考	

設置場所	メーカー 製品名	冷媒	種別	タイプ	セット型番	内機型番 製造番号	外機型番 製造番号	操作部 使用電池	分電盤	電源	手元電源操作	製造年月 設置年月	工事番号 下道取付番号

用途				千葉都市モノレール				用紙	A3	平面図	縮尺	1:200	
								名称	千葉公園駅				
								コンコース階_エアコン配置図					
製図	設計	照査	承認	年月日									
				2018.6.1									
				図番	7 - 1								

- 室内機
- ★ 操作部
- 室外機



ラチ外コンコース

ラチ内コンコース

自由通路

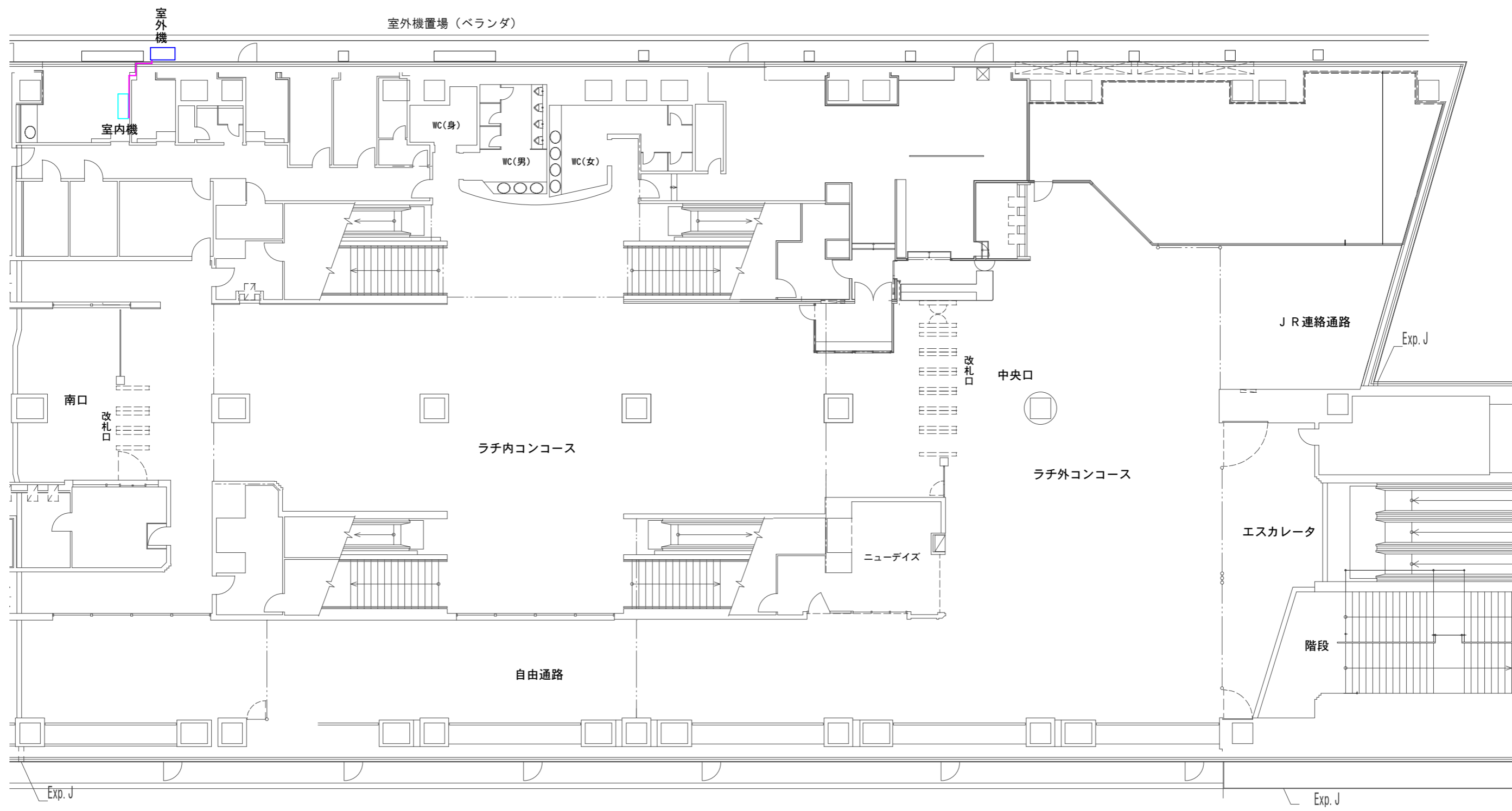
室外機

室内機

1P-2

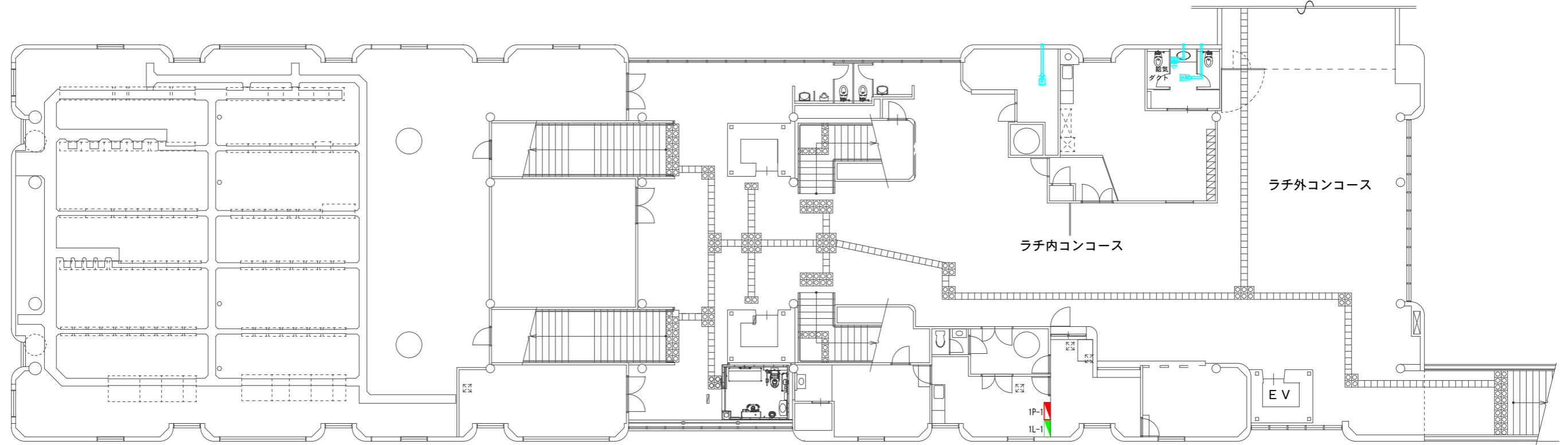
用途	千葉都市モノレール				用紙	平面図	尺度
製図	設計	照査	承認	年月日	名称	市役所前駅	
					コンコース階_エアコン配置図		
					図番	—	

- 室内機
- ★ 操作部
- 室外機



改版履歴	
1	
2	
3	
4	
備考	

用途  千葉都市モノレール					用紙	A3	平面図	尺度	1:200
名称 千葉駅									
コンコース階(JR側)_エアコン配置図									
製図	設計	照査	承認	年月日					
				2016.6.1					
					図番	3 - 1-2			

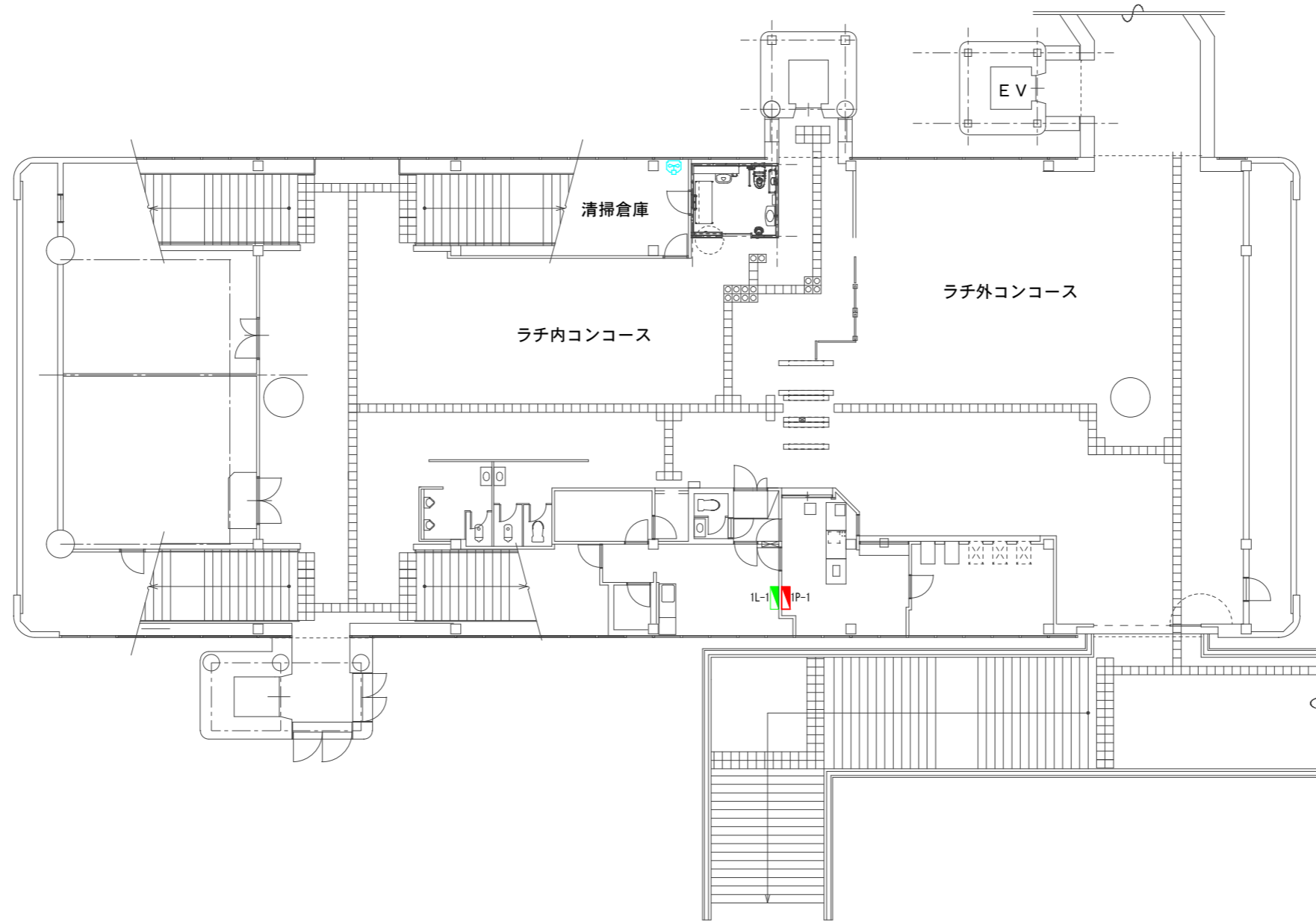


改版履歴	
1	
2	
3	
4	
5	
6	
7	
8	
9	
10	
備考	

設置場所	メーカー 型番	種類 設置位置	SW	設定温度 設定幅	付帯設備 備考	分電盤	電源 NFB	製造年月 設置年月日	工事番号 千葉市資産番号

設置場所	メーカー 型番	種類 設置位置	SW	設定温度 設定幅	付帯設備 備考	分電盤	電源 NFB	製造年月 設置年月日	工事番号 千葉市資産番号

用途		千葉都市モノレール		用紙	A3	平面図	尺度	1:200
名称		動物公園駅		コンコース階_換気扇配置図				
製図	設計	照査	承認	年月日	2018.6.1			
図番		12 - 1						



改版履歴	
1	
2	
3	
4	
5	
6	
7	
8	
9	
10	
備考	

設置場所	メーカー 型番	種類 設置位置	SW	設定温度 設定幅	付帯設備 備考	分電盤	電源 NFB	製造年月 設置年月日	工事番号 千葉市資産番号

設置場所	メーカー 型番	種類 設置位置	SW	設定温度 設定幅	付帯設備 備考	分電盤	電源 NFB	製造年月 設置年月日	工事番号 千葉市資産番号

用途		千葉都市モノレール		用紙	A3	平面図	尺度	1:200
製図		設計	照査	承認	年月日		2018 6 / 1	
				名称	スポーツセンター駅			
				コンコース階_換気扇配置図				
				図番	11 - 1			