

千葉都市モノレール株式会社

停留場外壁シーリング更新工事（みつわ台駅）

設 計 図

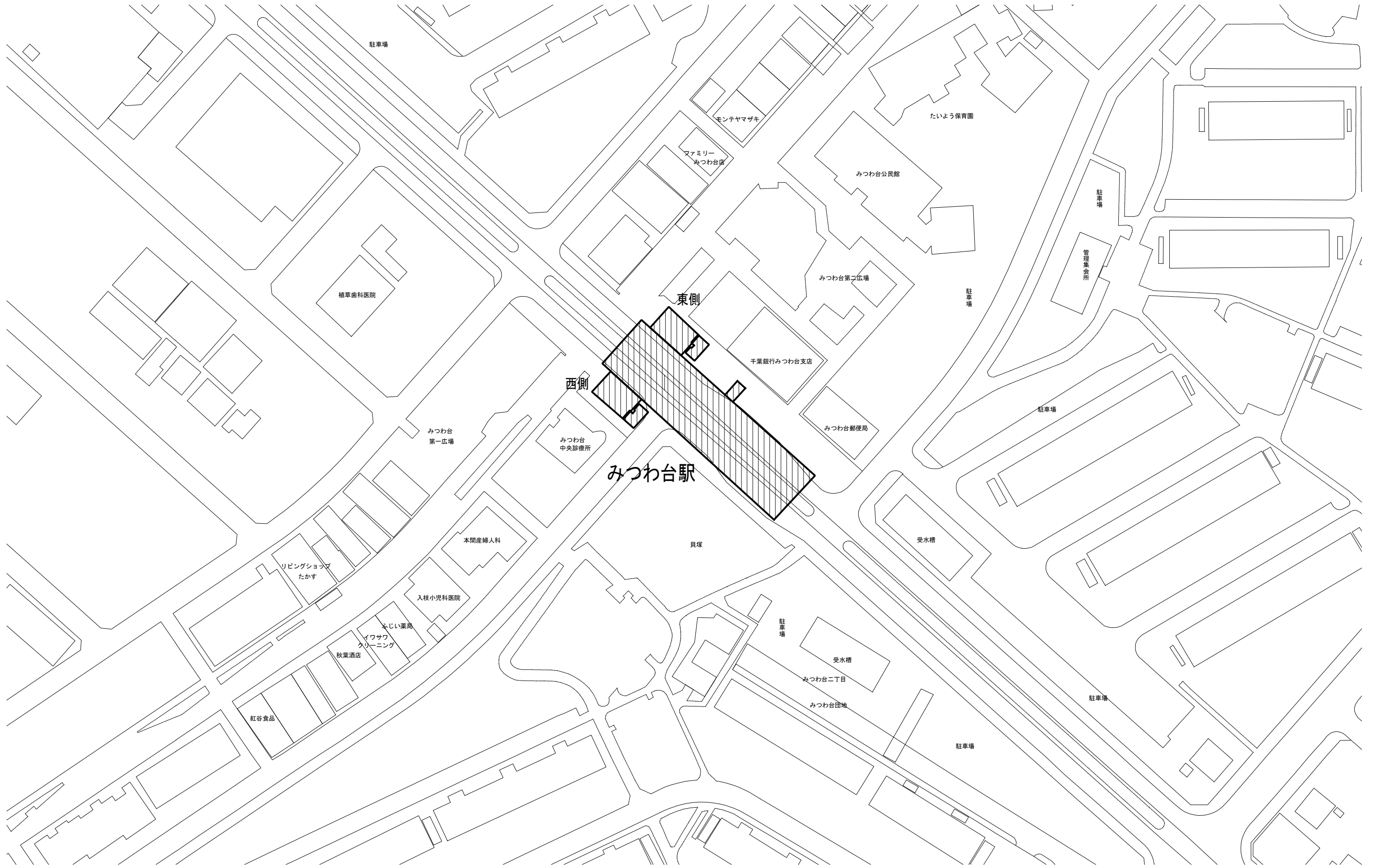
令和2年7月

日付		千葉都市モノレール株式会社	管理	照査	担当	工事名称	停留場外壁シーリング更新工事	図面名称	表紙	日付	欄尺	図面番号	製図番号
	工事箇所					みつわ台							

図面目録

図面番号	図面名称	縮 尺
1	位置図	1/1000
2	駅舎外壁 立面図(1)	1/250
3	駅舎外壁 立面図(2)	1/250
4	駅舎棲部 立面図	1/250
5	EV 立面図(1)	1/250
6	EV 立面図(2)	1/250
7	EV 立面図(3)	1/250
8	施工計画図(1)	1/1000
9	施工計画図(2)	1/1000

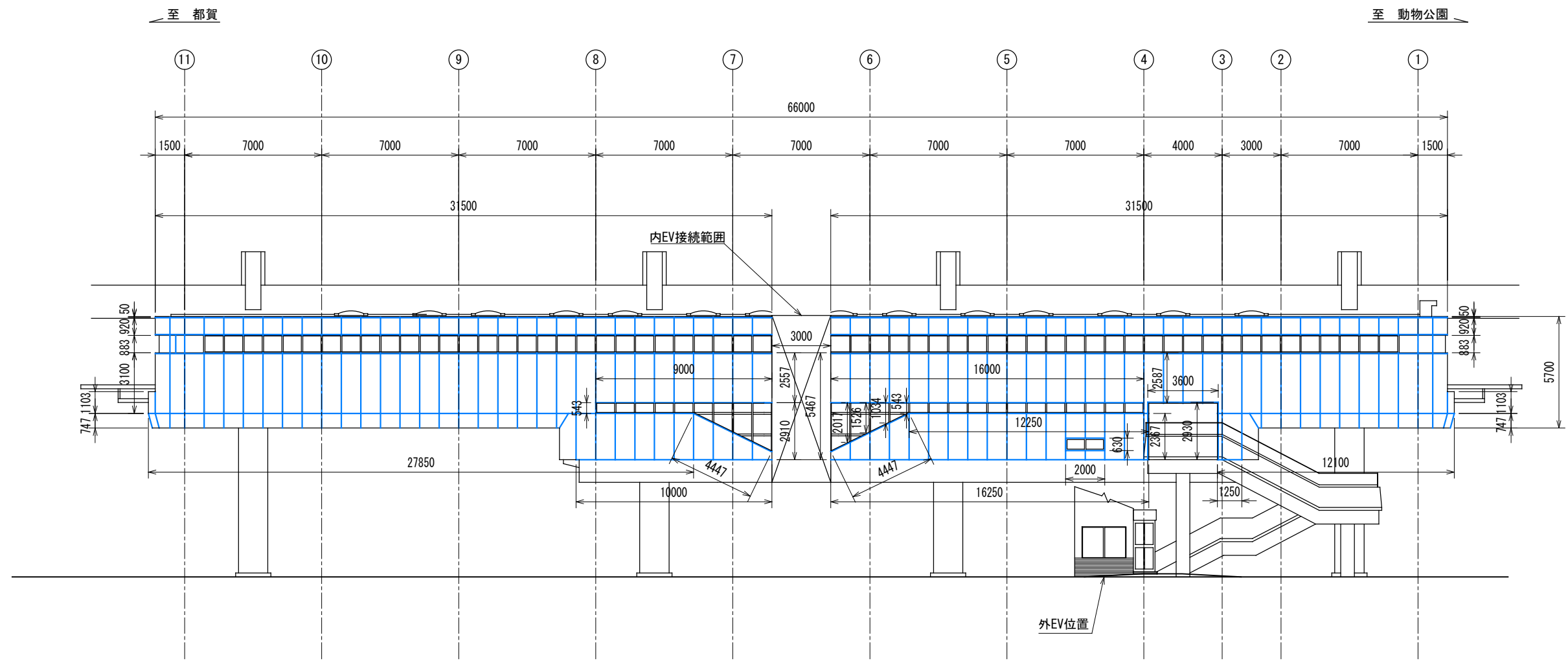
位置図



階 別 図 号	階 別 図 号	階 別 図 号	階 別 図 号	千葉都市モノレール株式会社	管 理 照 査 担 当	工事名称 停留場外壁シーリング更新工事	図面名称 位置図	日 付 規 尺 1 : 1000	製 図 番 号 1
						工事箇所 みつわ台			

駅舎外壁 立面図(1) (S=1/250)

(東側)



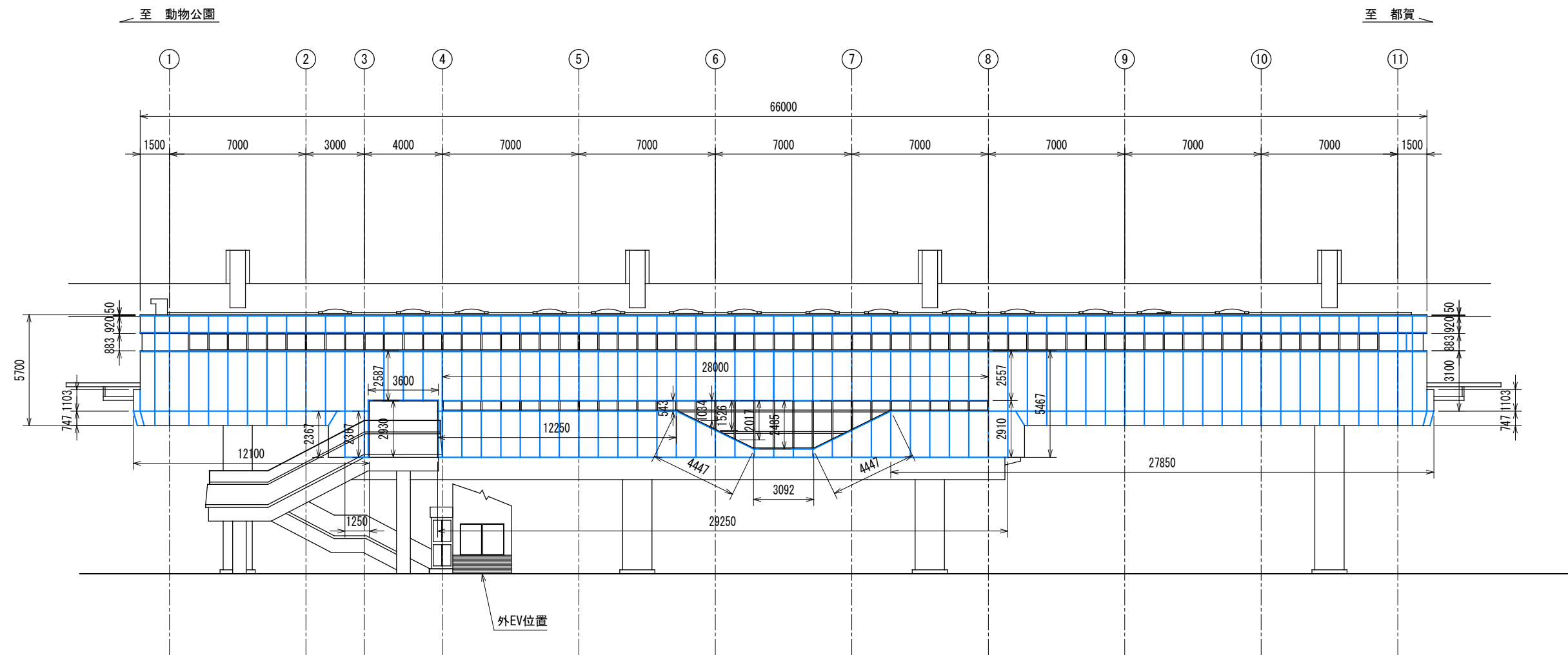
凡 例

表示	防水仕様
—	シーリング打替え(変性シリコンW15×H15)

	千葉都市モノレール株式会社	管理	照査	担当	工事名称 停留場外壁シーリング更新工事 工事箇所 みつわ台	図面名称 駅舎外壁立面図(1)	日付 縮尺 1:250	整理番号 図面番号 2
--	---------------	----	----	----	----------------------------------	-----------------	----------------	----------------

駅舎外壁 立面図(2) (S=1/250)

(西側)



※シーリング材は、MS-2を使用すること。
 ※設計書に記載のないシーリングの幅、高さはW15×H15とする。
 ※使用する材料については、事前に付着試験を実施すること。
 ※外壁において補修が必要な損傷が確認された場合は、発注者に報告の上、補修を行うこと。

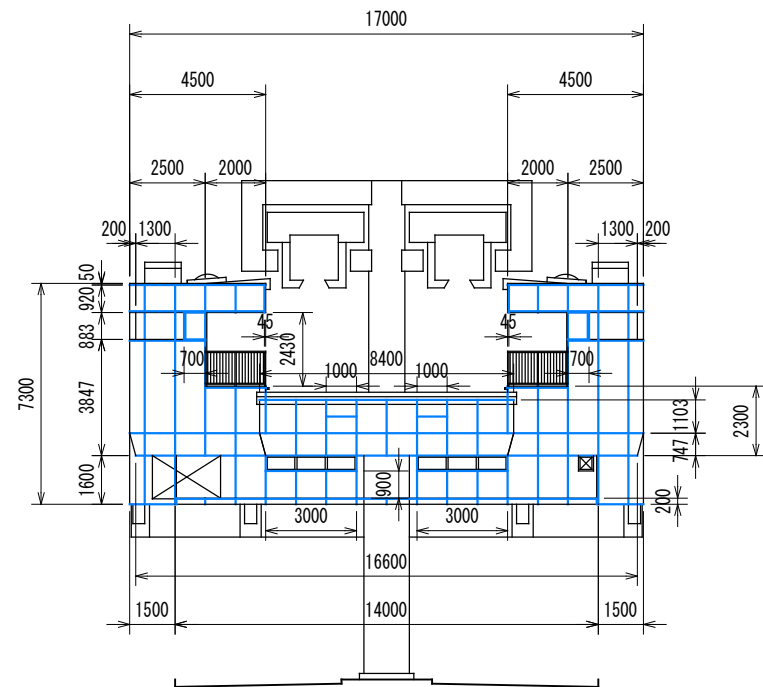
凡 例

表 示	防 水 仕 様
—	シーリング打替え(変性シリコンW15×H15)

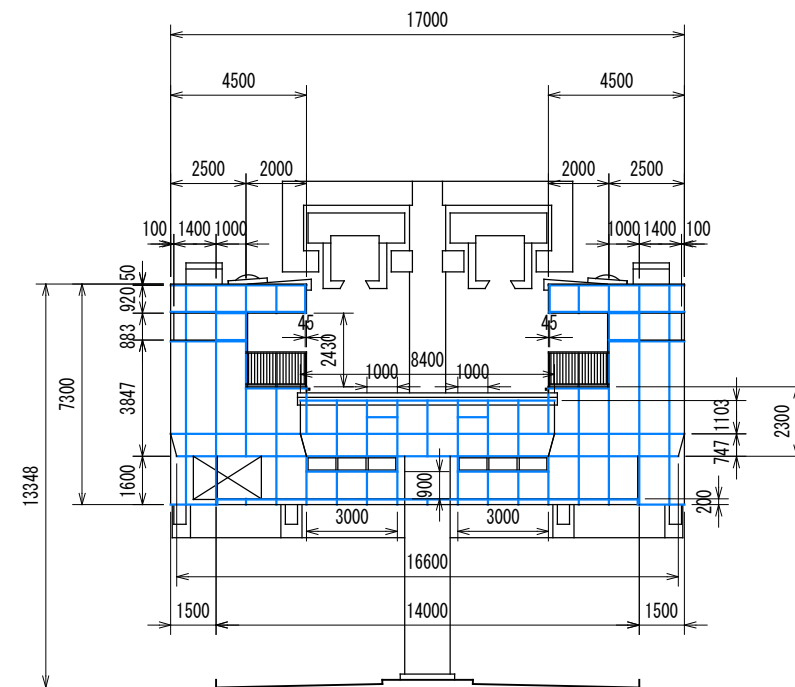
	千葉都市モノレール株式会社	管 理	照 査	担 当	工事名称 停留場外壁シーリング更新工事	図面名称 駅舎外壁立面図(2)	日付	整理番号
印					工事箇所 みつわ台		縮尺 1 : 250	図面番号 3

駅舎棲部 立面図 (S=1/250)

南立面図



北立面図



凡 例

※シーリング材は、MS-2を使用すること。
 ※設計書に記載のないシーリングの幅、高さはW15×H15とする。
 ※使用する材料については、事前に付着試験を実施すること。
 ※外壁において補修が必要な損傷が確認された場合は、発注者に報告の上、補修を行うこと。

表 示	防 水 仕 様
	シーリング打替え(変性シリコンW15×H15)

千葉都市モノレール株式会社 管理 照査 担当	工事名称	停留場外壁シーリング更新工事	図面名称 駅舎棲部立面図	日付		製図者	4
	工事箇所	みつわ台		縮尺	1 : 250	図番	

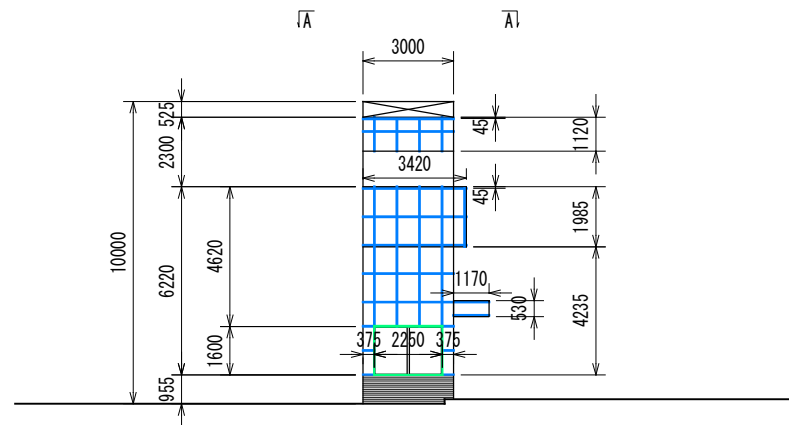
EV 立面図(1) (S=1/250)

(西側外EV)

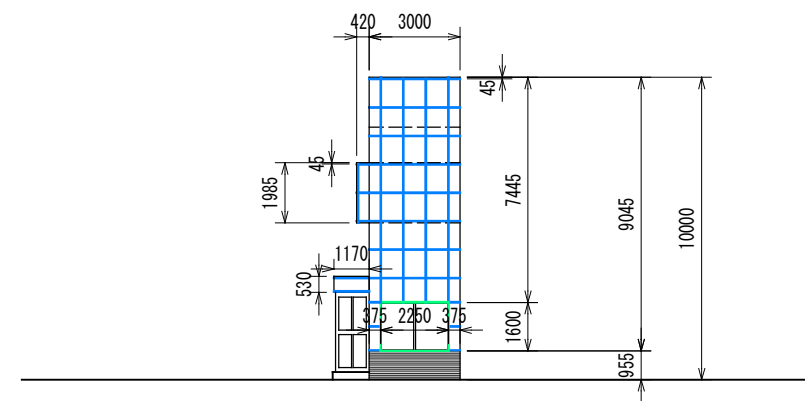
位置図



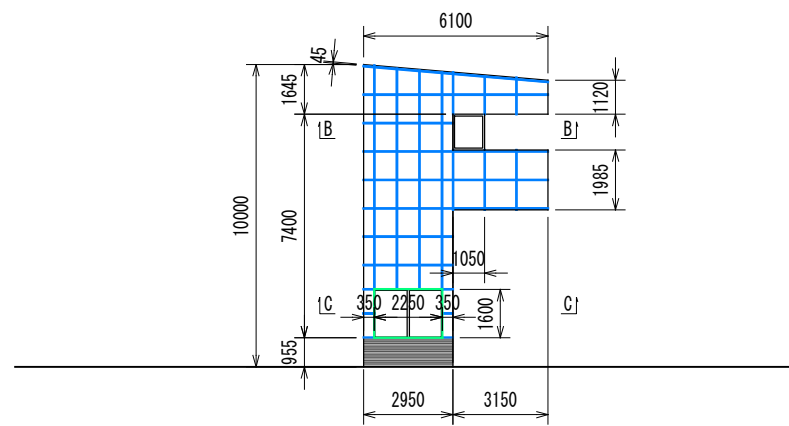
東立面図



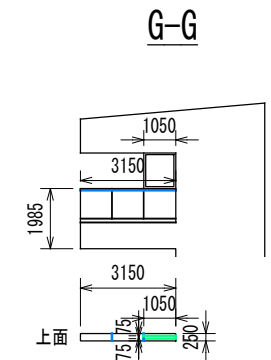
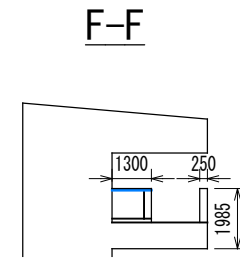
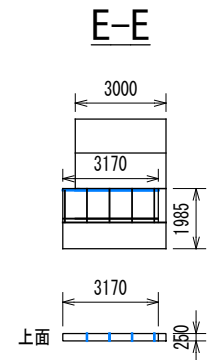
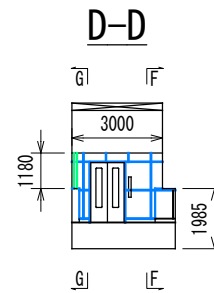
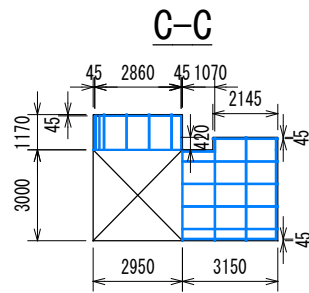
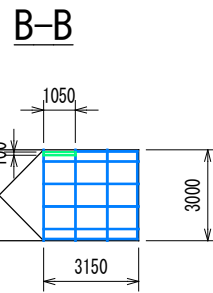
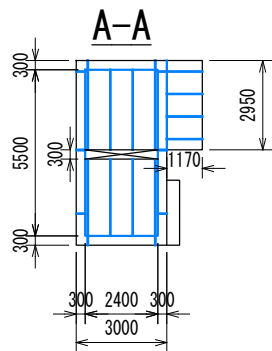
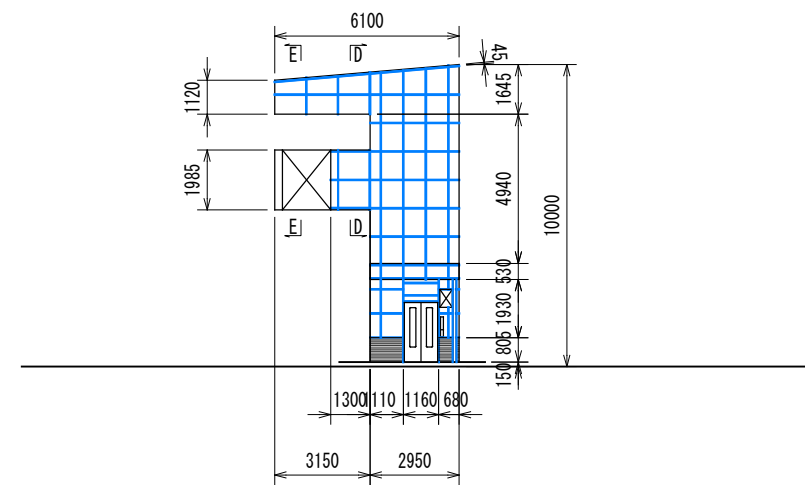
西立面図



南立面図



北立面図



凡例

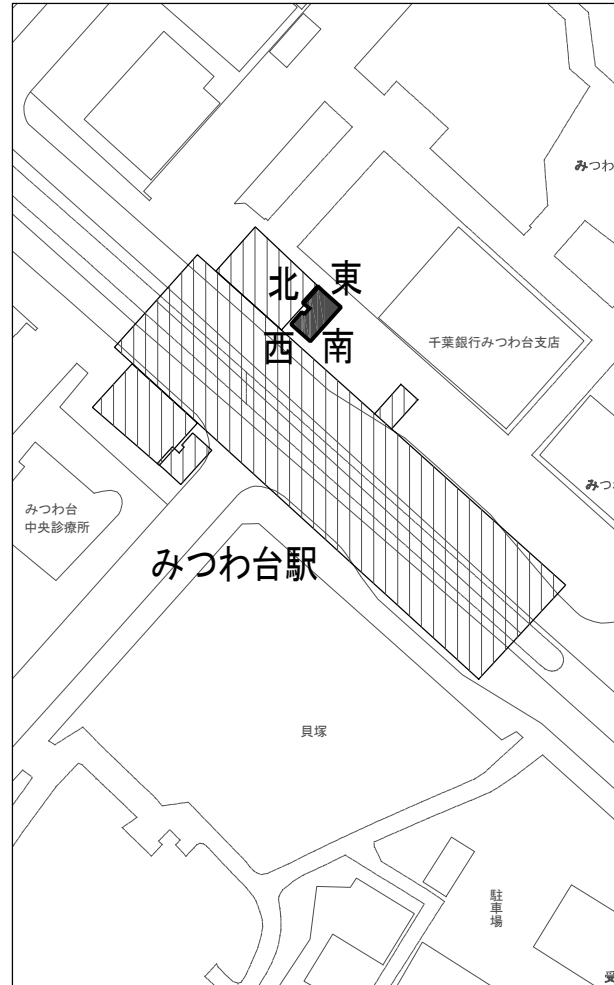
表示	防水仕様
	シーリング打替え(変性シリコンW15×H15)
	シーリング打替え(シリコン系シリコンW15×H15)

※シーリング材は、MS-2を使用すること。
 ※設計書に記載のないシーリングの幅、高さはW15×H15とする。
 ※使用する材料については、事前に付着試験を実施すること。
 ※外壁において補修が必要な損傷が確認された場合は、発注者に報告の上、補修を行うこと。

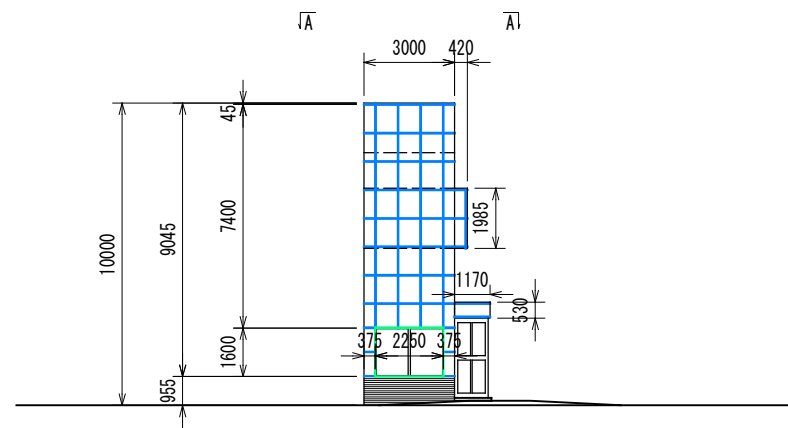
EV 立面図(2) (S=1/250)

(東側外EV)

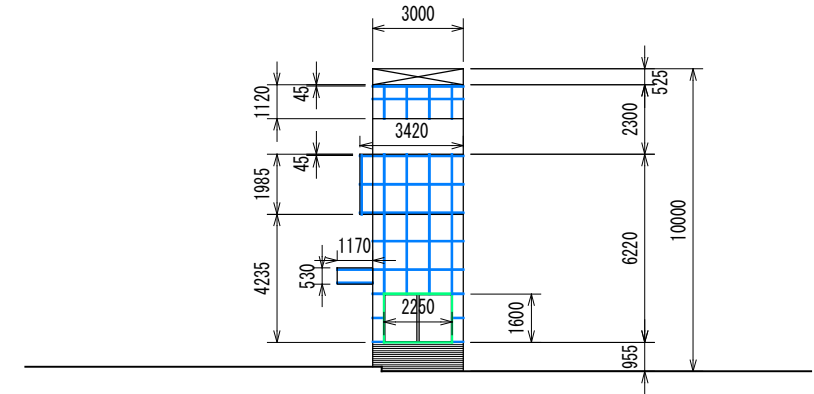
位置図



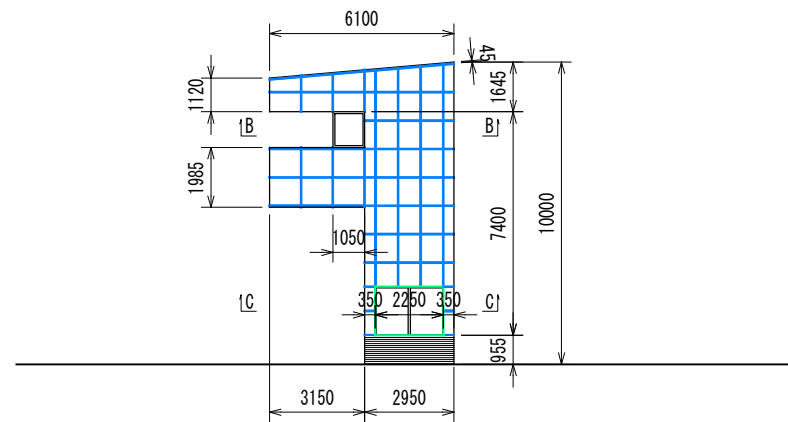
東立面図



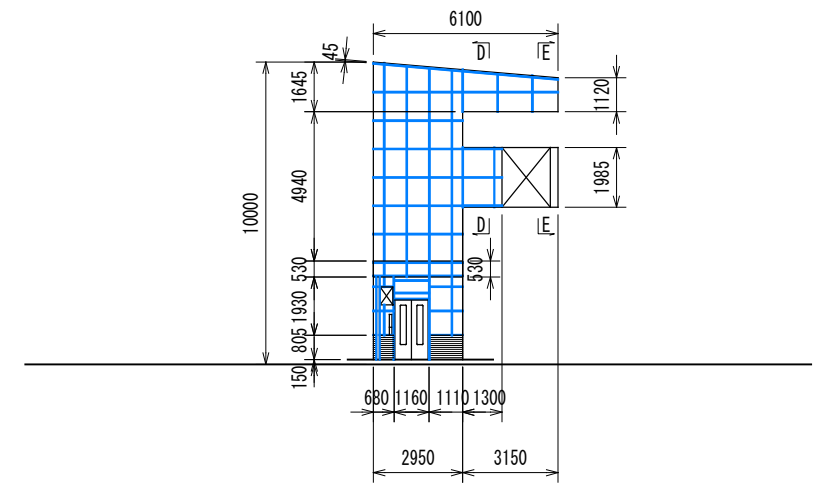
西立面図



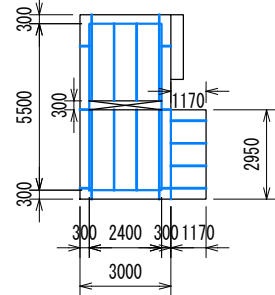
南立面図



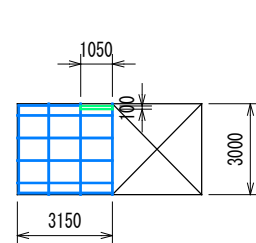
北立面図



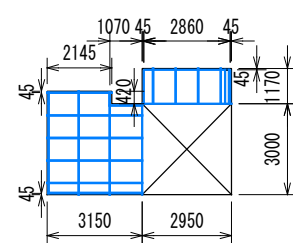
A-A



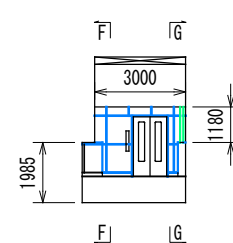
B-B



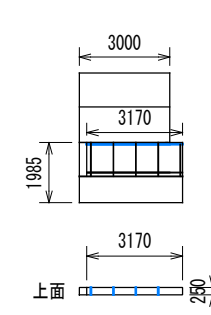
C-C



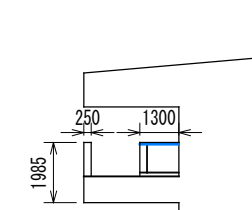
D-D



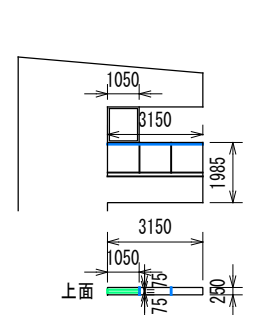
E-E



F-F



G-G



凡例

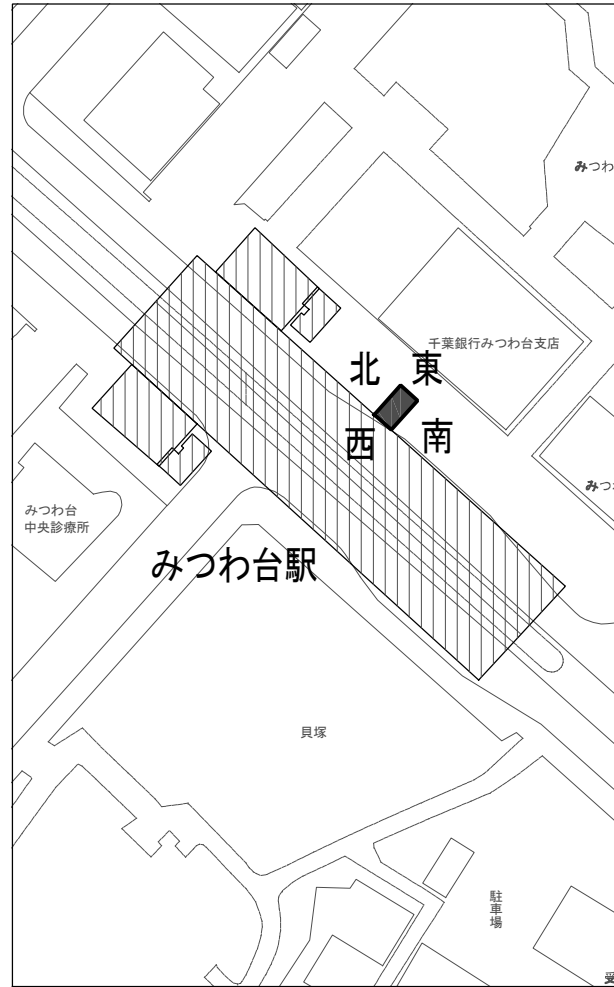
表示	防水仕様
	シーリング打替え(変性シリコンW15×H15)
	シーリング打替え(シリコン系シリコンW15×H15)

※シーリング材は、MS-2を使用すること。
 ※設計書に記載のないシーリングの幅、高さはW15×H15とする。
 ※使用する材料については、事前に付着試験を実施すること。
 ※外壁において補修が必要な損傷が確認された場合は、発注者に報告の上、補修を行うこと。

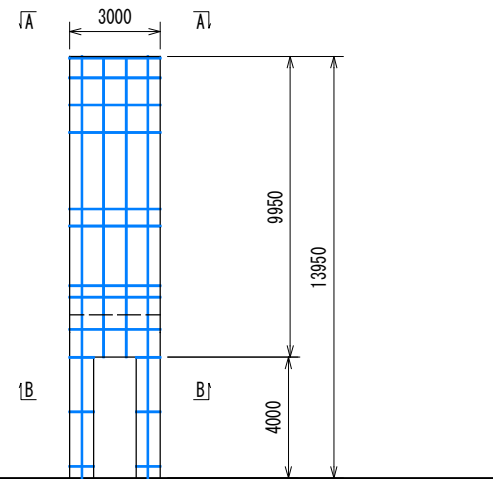
EV 立面図(3) (S=1/250)

(東側内EV)

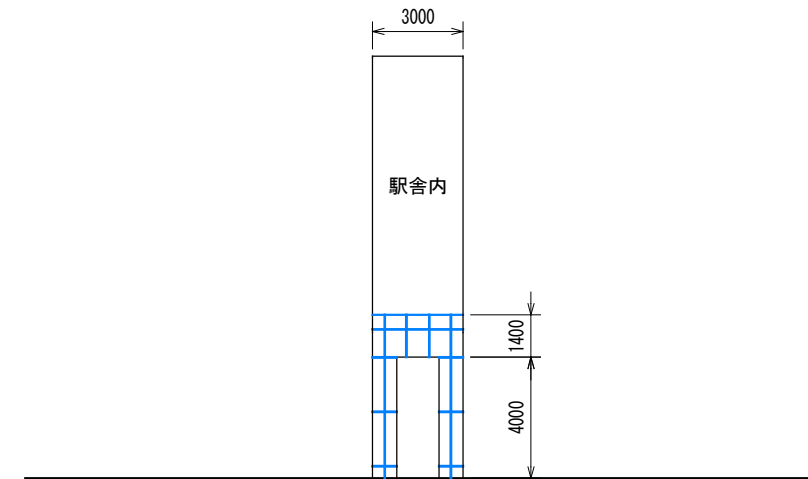
位置図



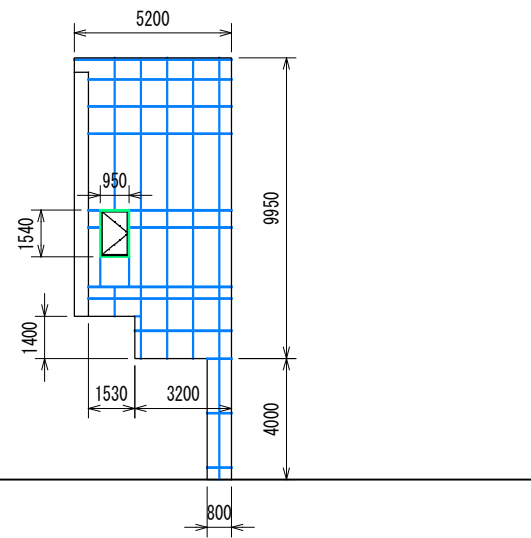
東立面図



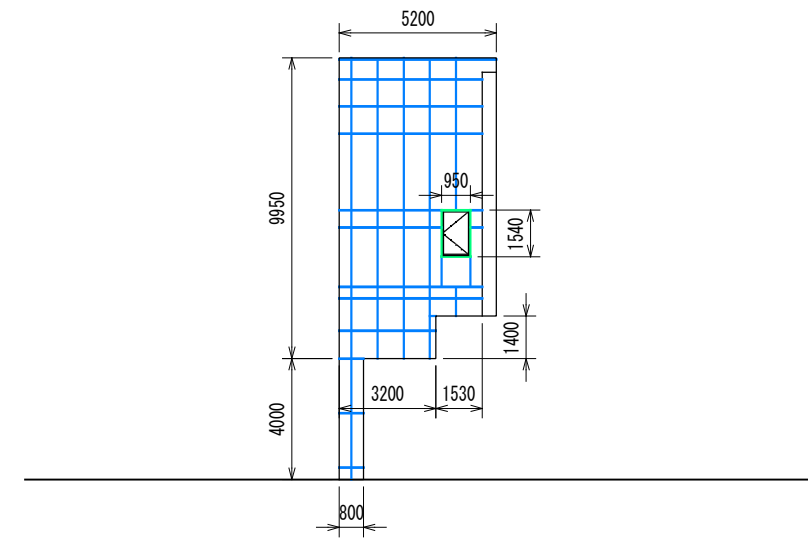
西立面図



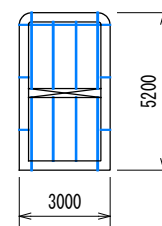
南立面図



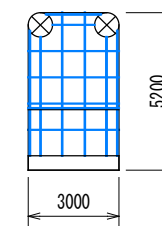
北立面図



A-A



B-B

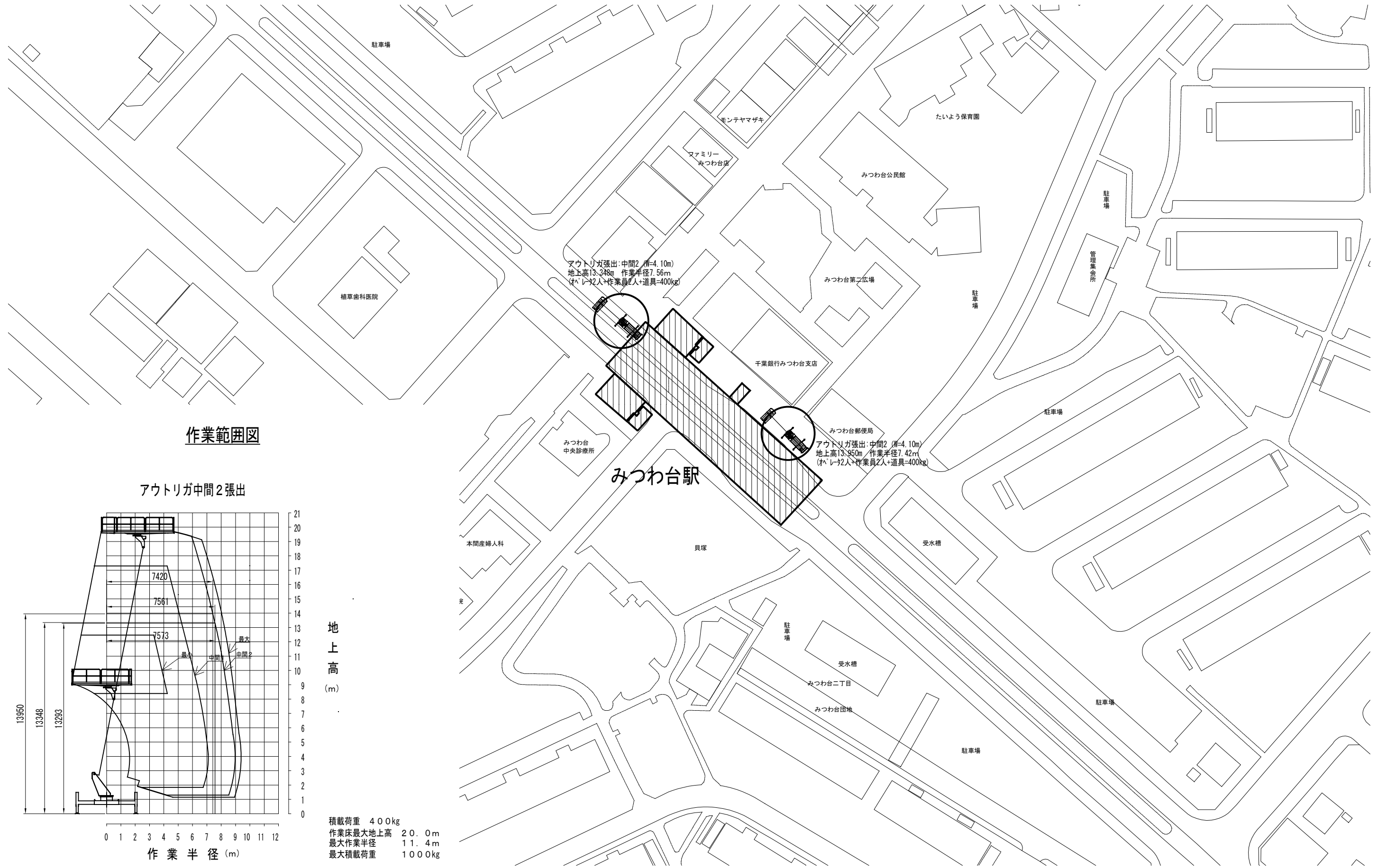


凡例

表示	防水仕様
	シーリング打替え(変性シリコンW15×H15)
	シーリング打替え(シリコン系シリコンW15×H15)

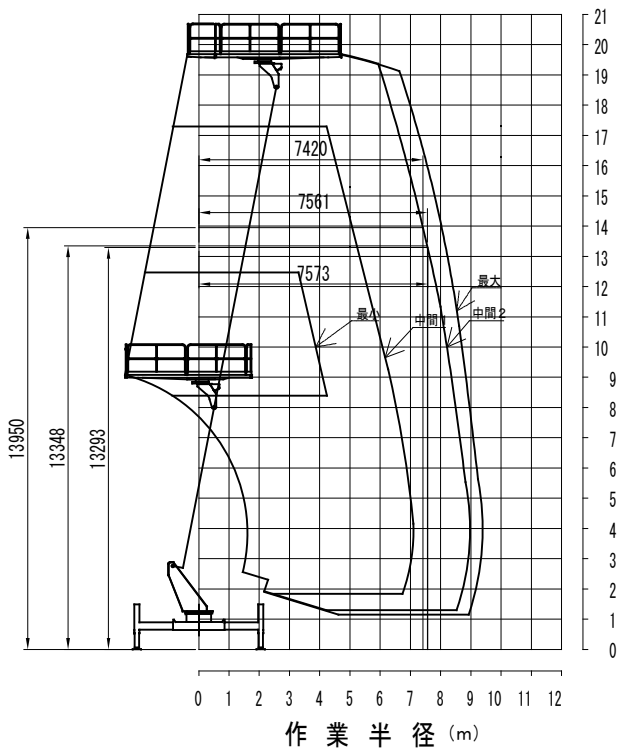
※シーリング材は、MS-2を使用すること。
 ※設計書に記載のないシーリングの幅、高さはW15×H15とする。
 ※使用する材料については、事前に付着試験を実施すること。
 ※外壁において補修が必要な損傷が確認された場合は、発注者に報告の上、補修を行うこと。

施工計画図(1)



作業範囲図

アウトリガ中間2張出



地上高 (m)

積載荷重 400kg
 作業床最大地上高 20.0m
 最大作業半径 11.4m
 最大積載荷重 1000kg

千葉都市モノレール株式会社

管理 照査 担当

工事名称 停留場外壁シーリング更新工事

工事箇所 みつわ台

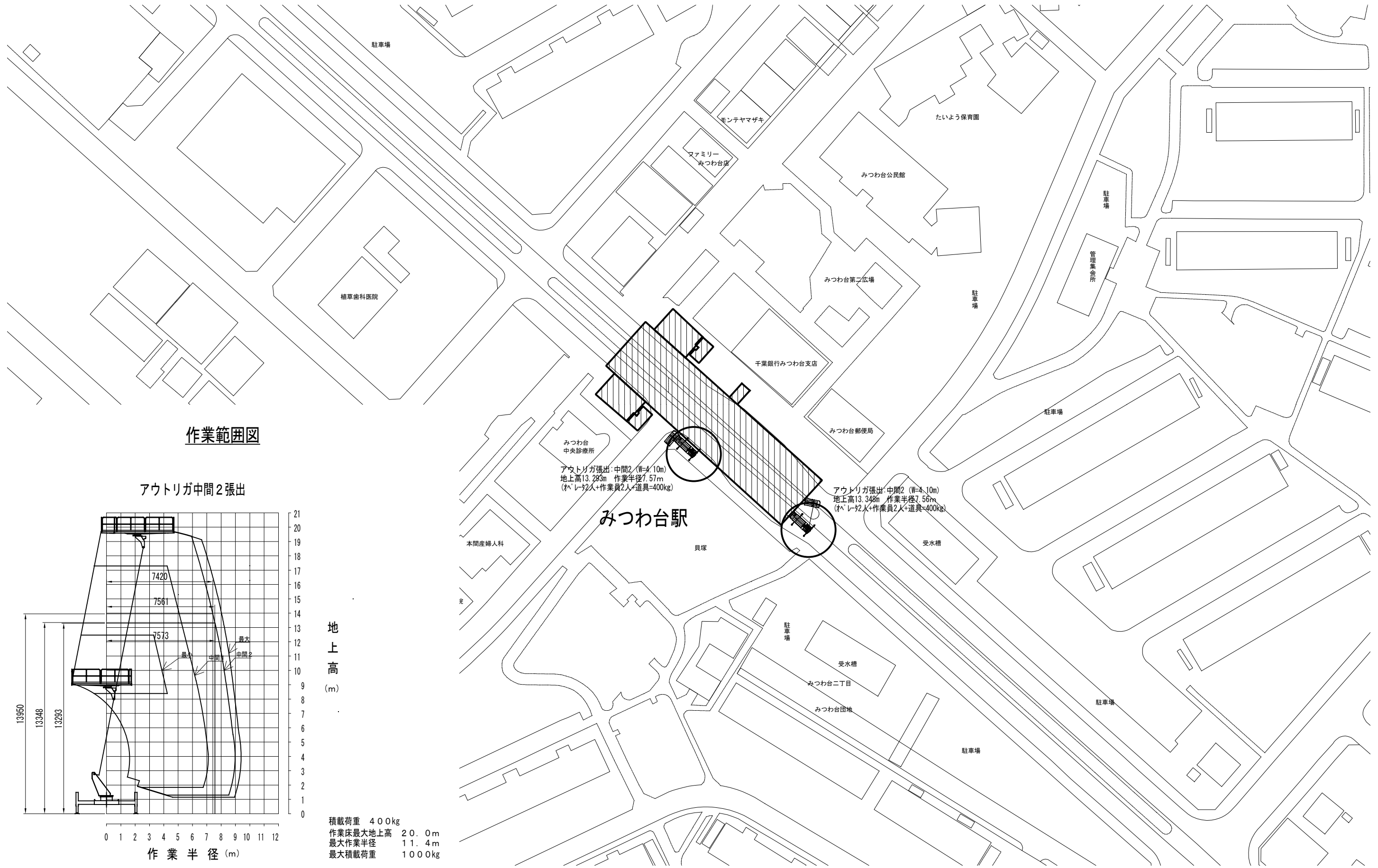
図面名称 施工計画図(1)

日付 補尺

1:1000

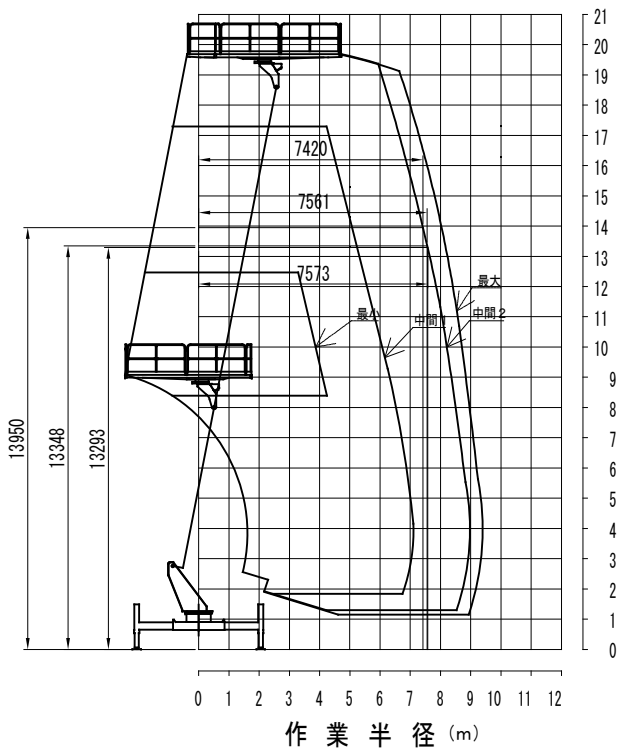
図面番号 8

施工計画図(2)



作業範囲図

アウトリガ中間2張出



地上高 (m)

積載荷重 400kg
 作業床最大地上高 20.0m
 最大作業半径 11.4m
 最大積載荷重 1000kg

みつわ台駅

No.	No.	千葉都市モノレール株式会社	管理	照査	担当	工事名称	停留場外壁シーリング更新工事	図面名称	施工計画図(2)	日付	縮尺	1:1000	図面番号	9
						工事箇所	みつわ台							