

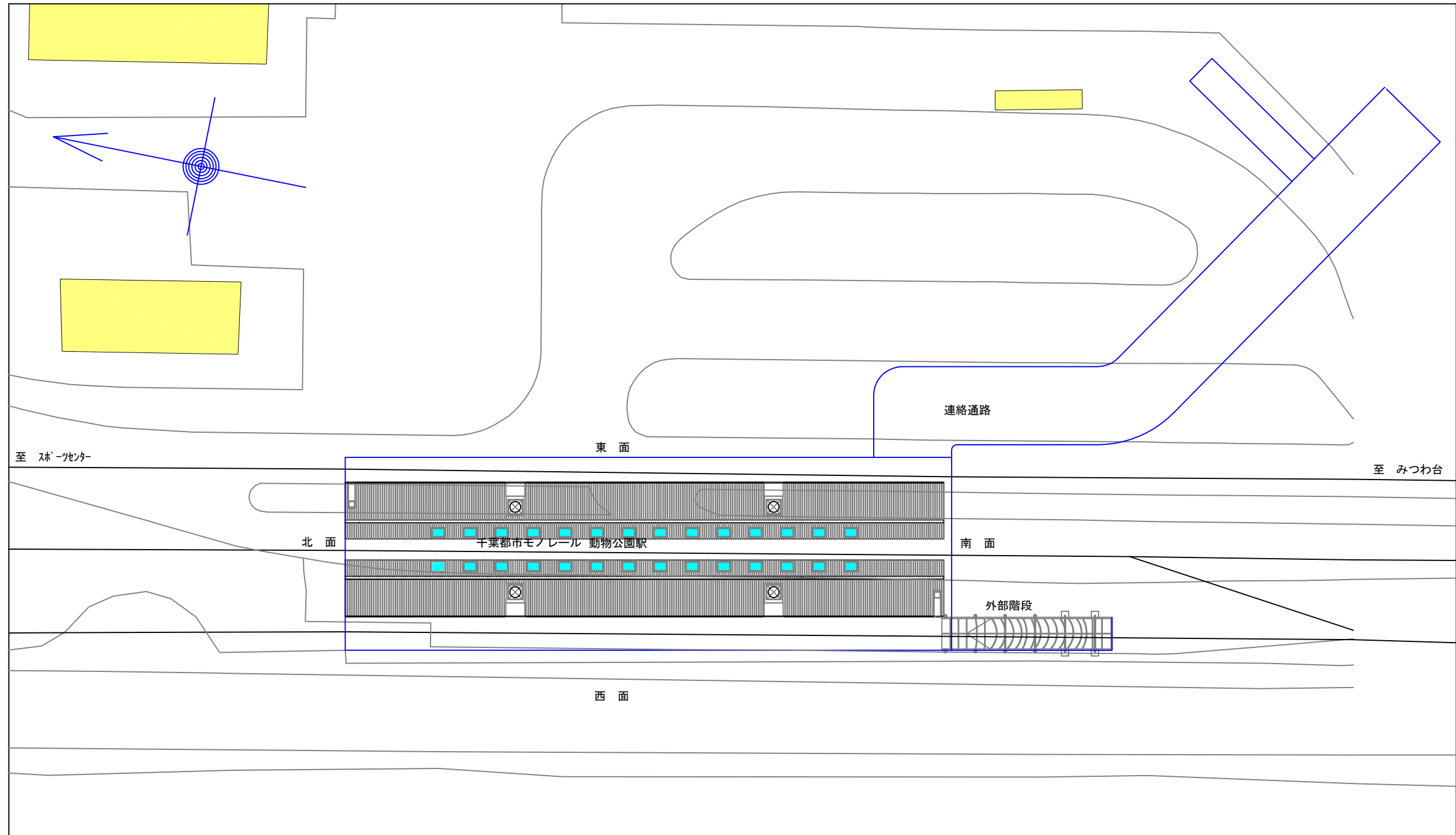
# 停留場軒天井コンクリート被覆工事

動物公園駅

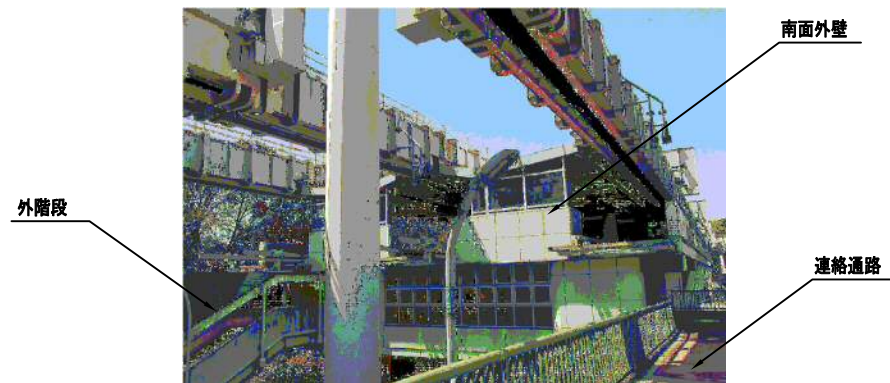
平成 30 年 11 月

番号	図面名称	縮尺
1	位置図	1 : 500
2	ひびわれ注入工	1 : 200
3	断面修復工	1 : 200
4	剥落防止工	1 : 200
5	配管吊金具更新工	1 : 200

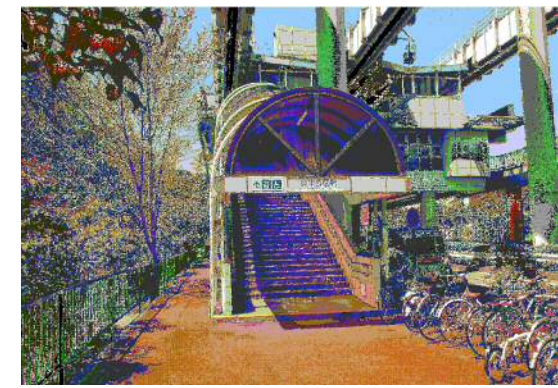
位置図（動物公園駅） S=1/500



全景（南東面）

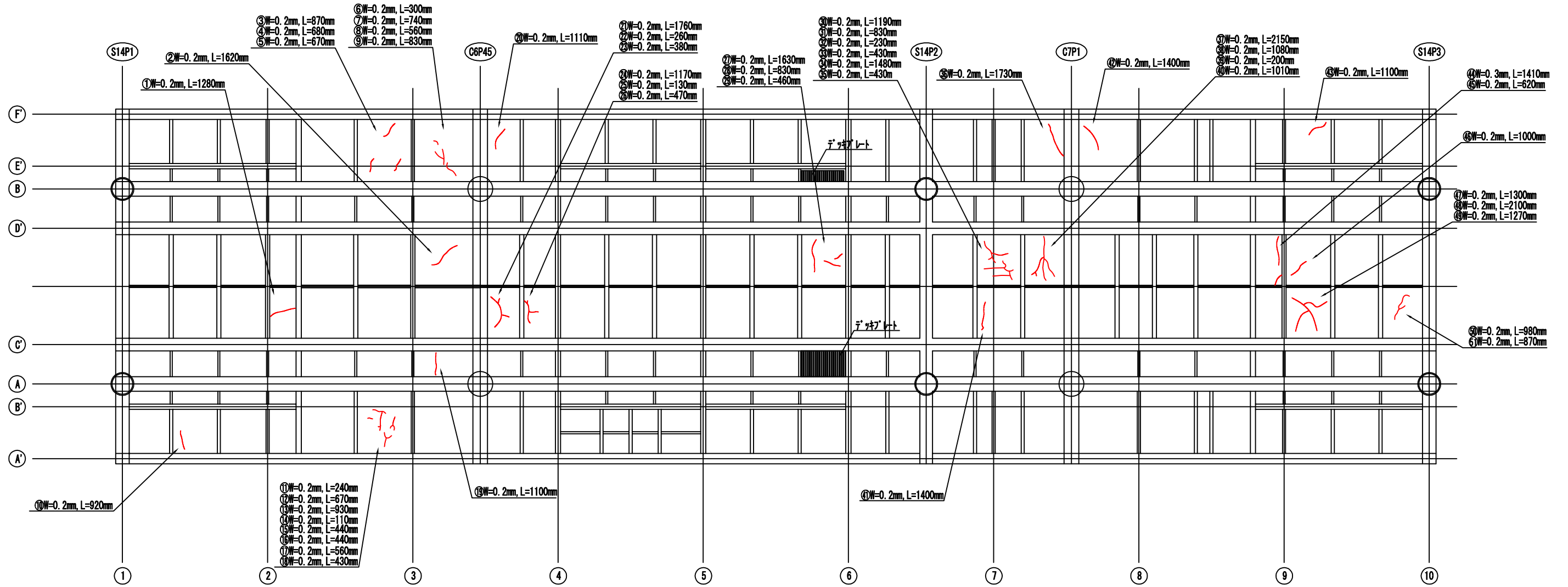


南側外階段

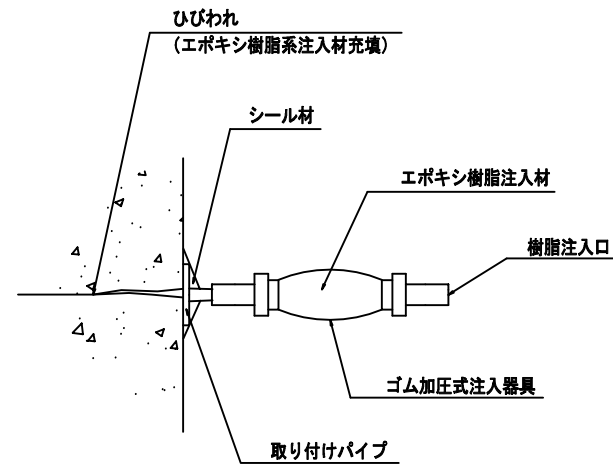


千葉都市モノレール株式会社 	管 理 課 長 課 長	工 事 名 称 停留場軒天井コンクリート被覆工事	図 名 位置図（動物公園駅）	日 本 規 格 1/500 (A3)	監 理 者 監 理 者 1/5
	工 事 監 理 動物公園駅				

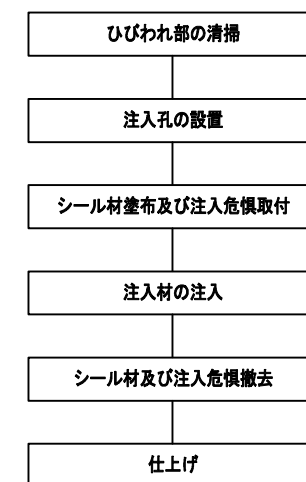
# ひびわれ補修工 S=1/200



ひびわれ注入工詳細図  
(ひびわれ幅 0.2mm以上~1.0mm以下)

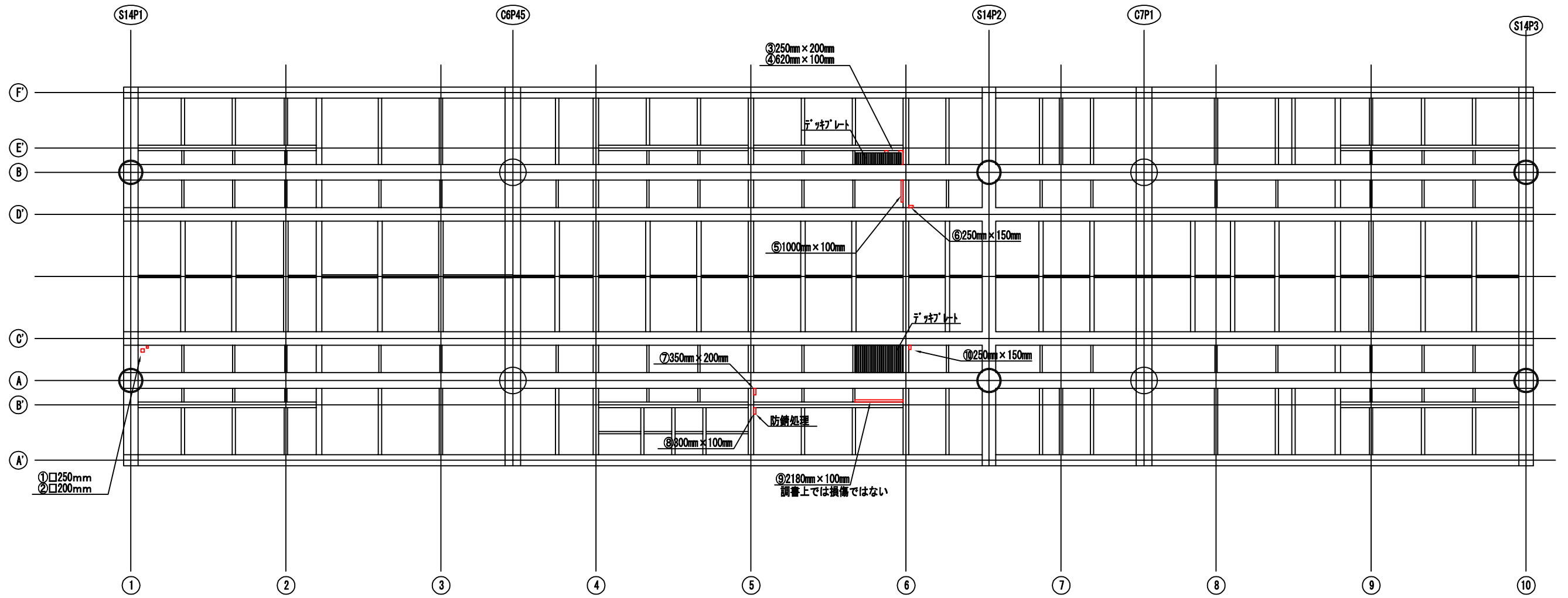


ひびわれ補修工施工順序

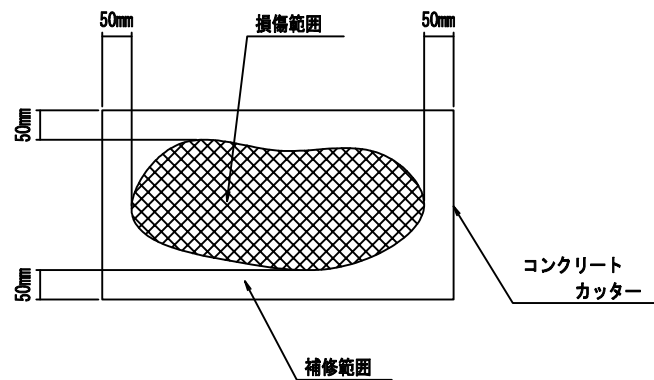


千葉都市モノレール株式会社				管理	調査	設計	工事名称	停留場軒天井コンクリート被覆工事	図面名称	ひびわれ補修工	図 次	1/200 (A3)	図 番 号	2/5
株式会社 トーエーエス							工事場所	動物公園駅						

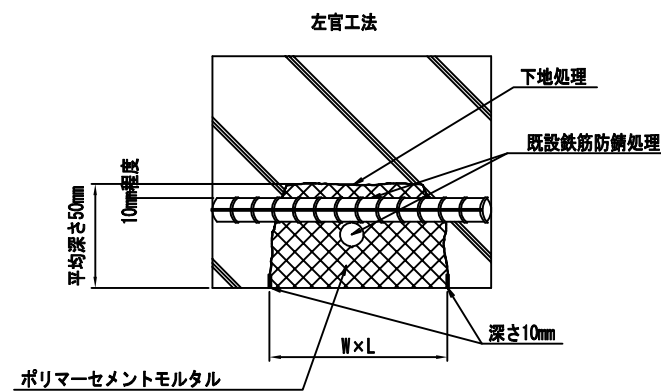
# 断面修復工 S=1/200



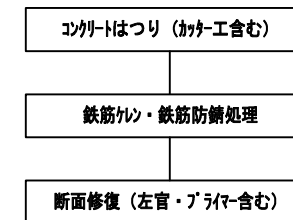
### 断面修復工範囲図



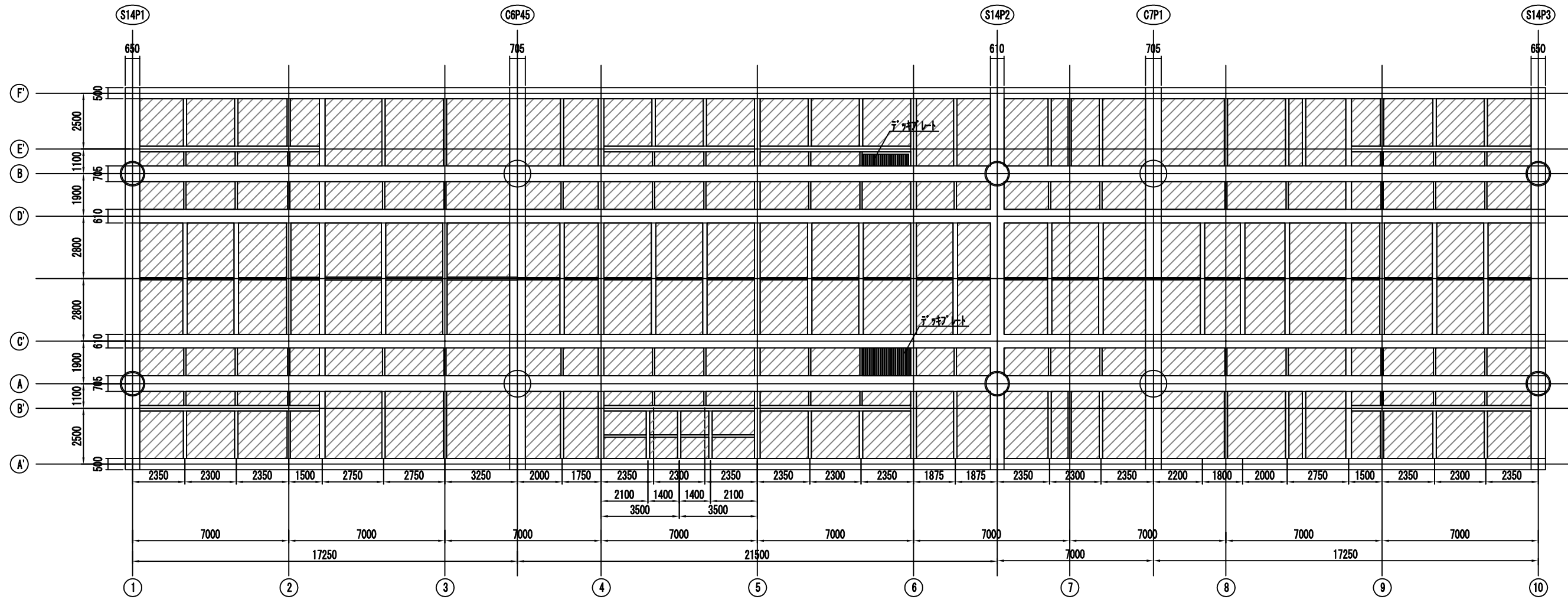
### 断面修復工詳細図



### 断面修復工施工順序

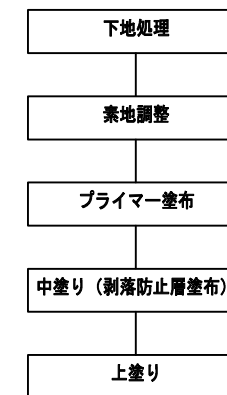
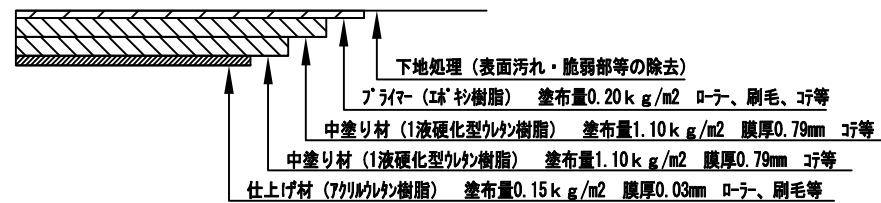


# 剥落防止工 S=1/200



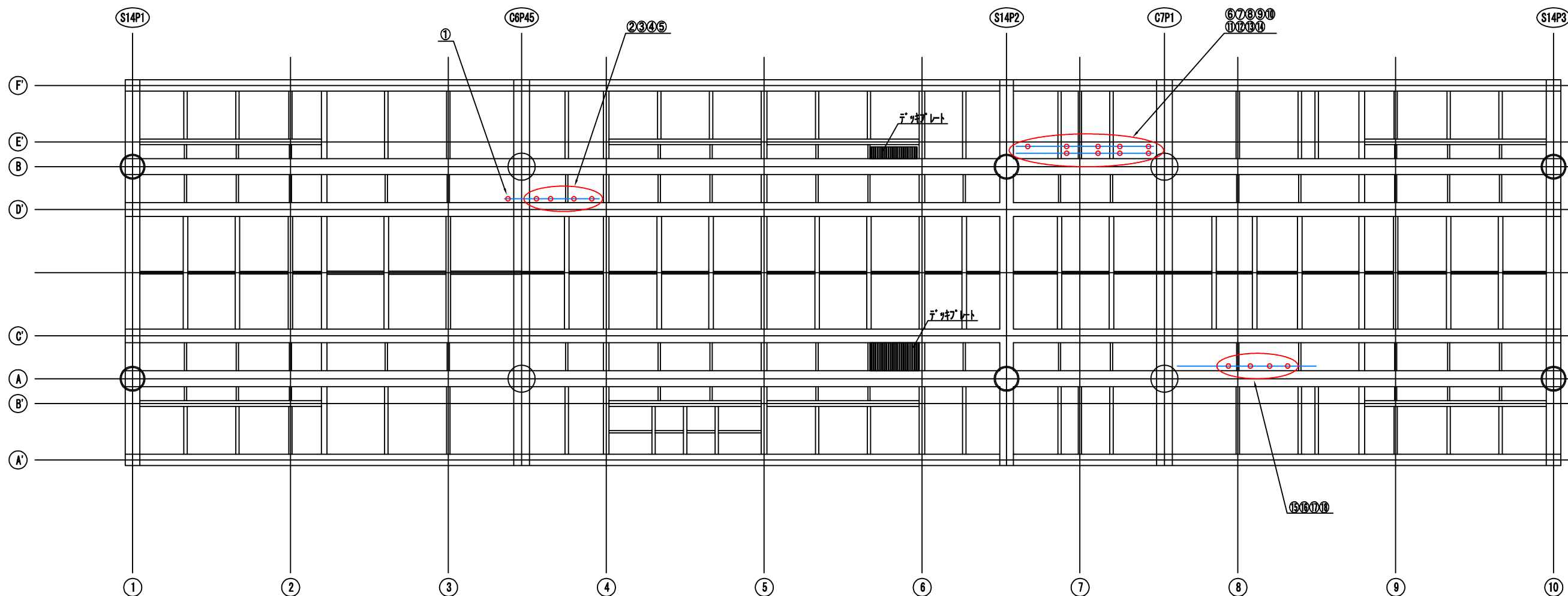
## 剥落防止工施工順序

### 剥落防止塗料詳細図 (参考)

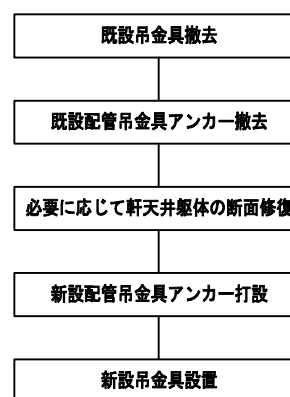


千葉都市モノレール株式会社				管理	調査	設計	工事名称	停留場軒天井コンクリート被覆工事	図面名称	剥落防止工	図面	1/200 (A3)	図面	4/5
株式会社 トーエーエス							工事種別	動物公園駅						

# 配管吊金具交換工 S=1/200



## 吊金具交換工施工順序



※吊ボルト径はM3/8とし、配管径は50Aとする。  
 ※材料の選定に際し、吊ボルト径および配管径の事前調査を行うこと。

千葉都市モノレール株式会社 株式会社 トーエーエンジニアリング	管	量	単	工	名	停置場軒天井コンクリート撤去工事	図面名称 配管吊金具交換工	図面 1/200 (A3)	図 5/5
	種	目	位	種	目	動物公園駅			