

殿台変電所

六方下水路



X9

X1

45.500

敷地内通路

幅員

4000

Y1

4000

1500

Y3

17.000

8.000

本社ビル

(中央指令所)

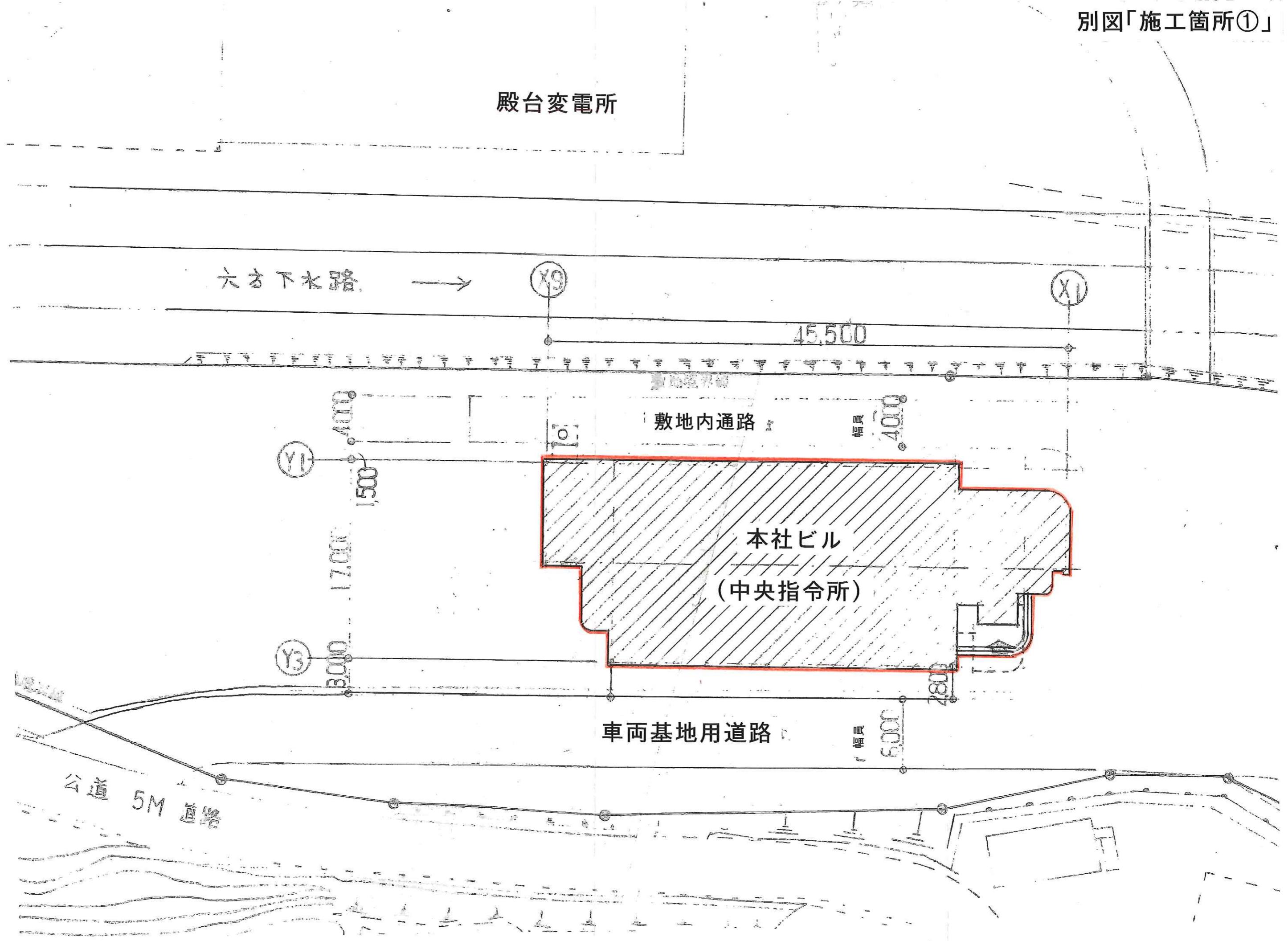
車両基地用道路

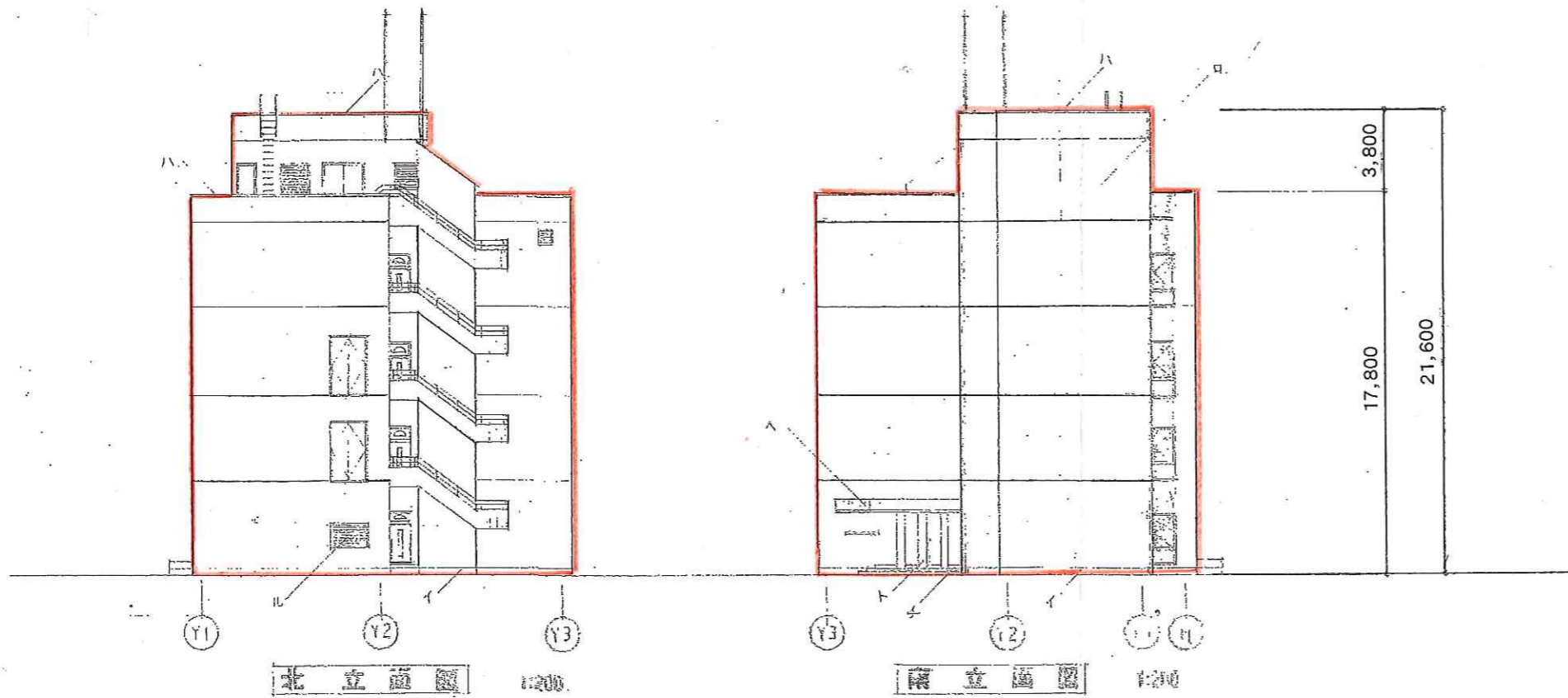
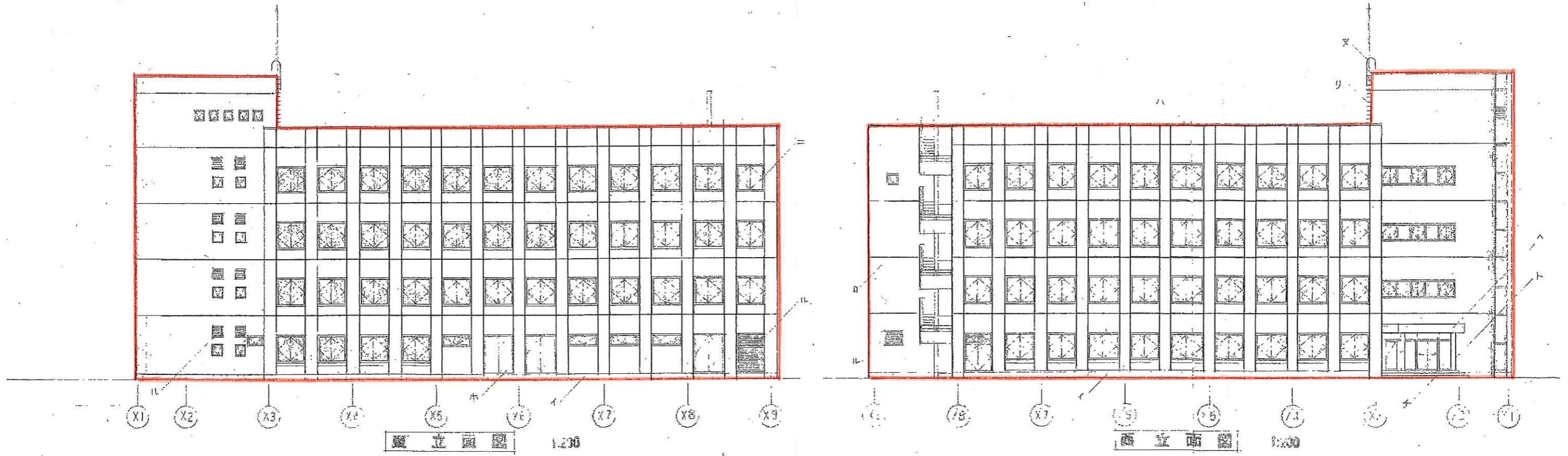
幅員

6000

2800

公道 5M 道路





外部仕上

- イー 樑 腰 — コンクリート打放し 浸透性管膜防水
- ロー 吹 壁 — ウレタン系吹付タイル
- ハー パライト — アルミ既製品
- ニー サ・シユ — アルミ腐蝕防止色 (一部 壁軸回転 470mm 付不換機室)
- ホー 扉 — 鋼製 770mm 単開 O.P
- ヘー キルビ — アルミ腐蝕防止色 既製品
- トー 風除室 — 支柱: アルミ腐蝕防止色
- チー ホーチ階段 — 非燃易五 パーナー仕上
- リー タラップ — ステンレス製 20φ
- ヌー キルビゴ — ステンレス製 50φ
- ルー 巾着口 — アルミ製 巾着口
- ヲー 目地 —