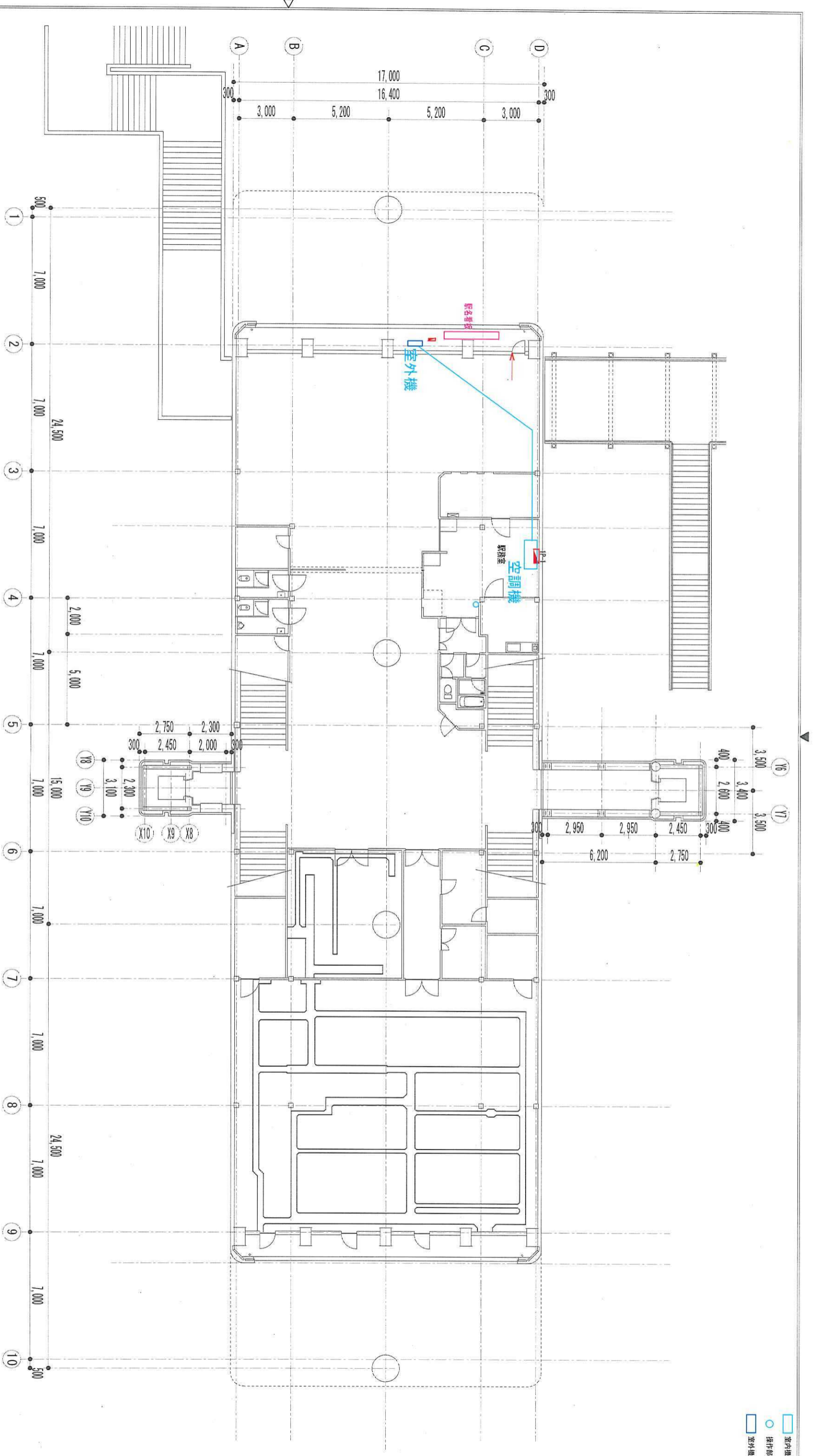


室内機
操作部
室外機



改版履歴															
1	2	3	4	5	6	7	8	9	10	備考					
1	設置箇所	メーカー	冷媒	種別	タイプ	セット型番	内機型番	外機型番	操作部	分電盤	電源	手元電源操作	設置年月	製造年月	工事番号
2	駅務室	タイキ工業	R410A	業務AC	パワテック 空冷ヒートポンプ式	SZMPSP1	KZPSP1	KZPSP1	ワイヤード		3H200V 20A	外機:3H20V 50A			
3			2.30kg	天吊			6301899	6301899							
4															
5															
6															
7															
8															
9															
10															

用途
千葉都市モノレール

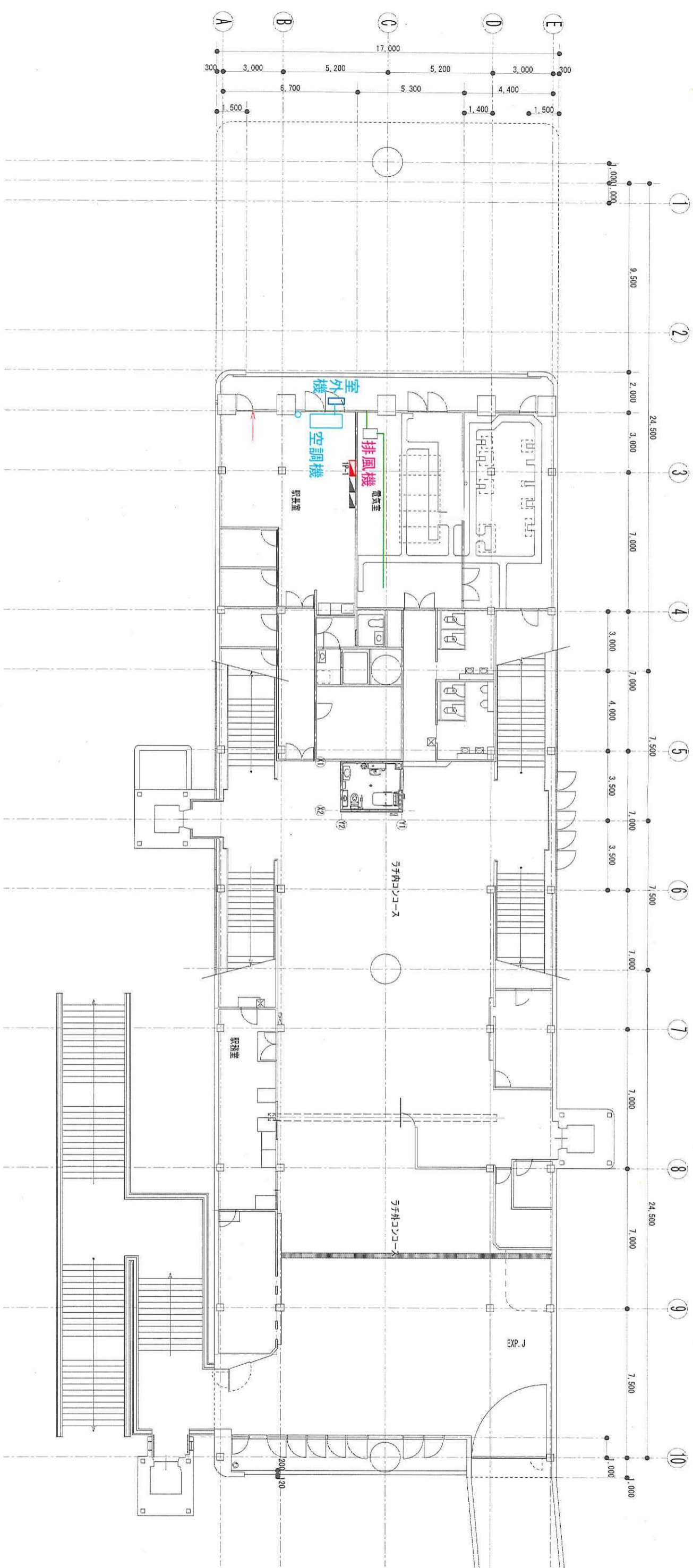
図番 18 - 1

用紙 A3 平面図 尺度 1:200

名称 千城台駅
コンコース階 エアコン配置図

製図 設計 照査 承認 年月日 2018.6.1

□ 室内機
○ 操作部
□ 室外機



改版履歴
1
2
3
4
5
6
7
8
9
10
備考

設置場所	メーカー 製品名	冷媒	種別	タイプ	セット番号	内機型番 製造番号	外機型番 製造番号	操作部 使用電池	分電盤	電圧 NFB	手元電源操作	製造年月日	設定温度	工事番号
駅務室	ダイキン工業 Skyair	R410A 2.00kg	業務用 天吊	パワージェン AC-1 型ラチオボックス	FHJL66	FHR24SP 3800219	R27R43PV 3000587	ラチオボード		単相200V 100A漏遮	無			

用途 **千葉県モノレール**

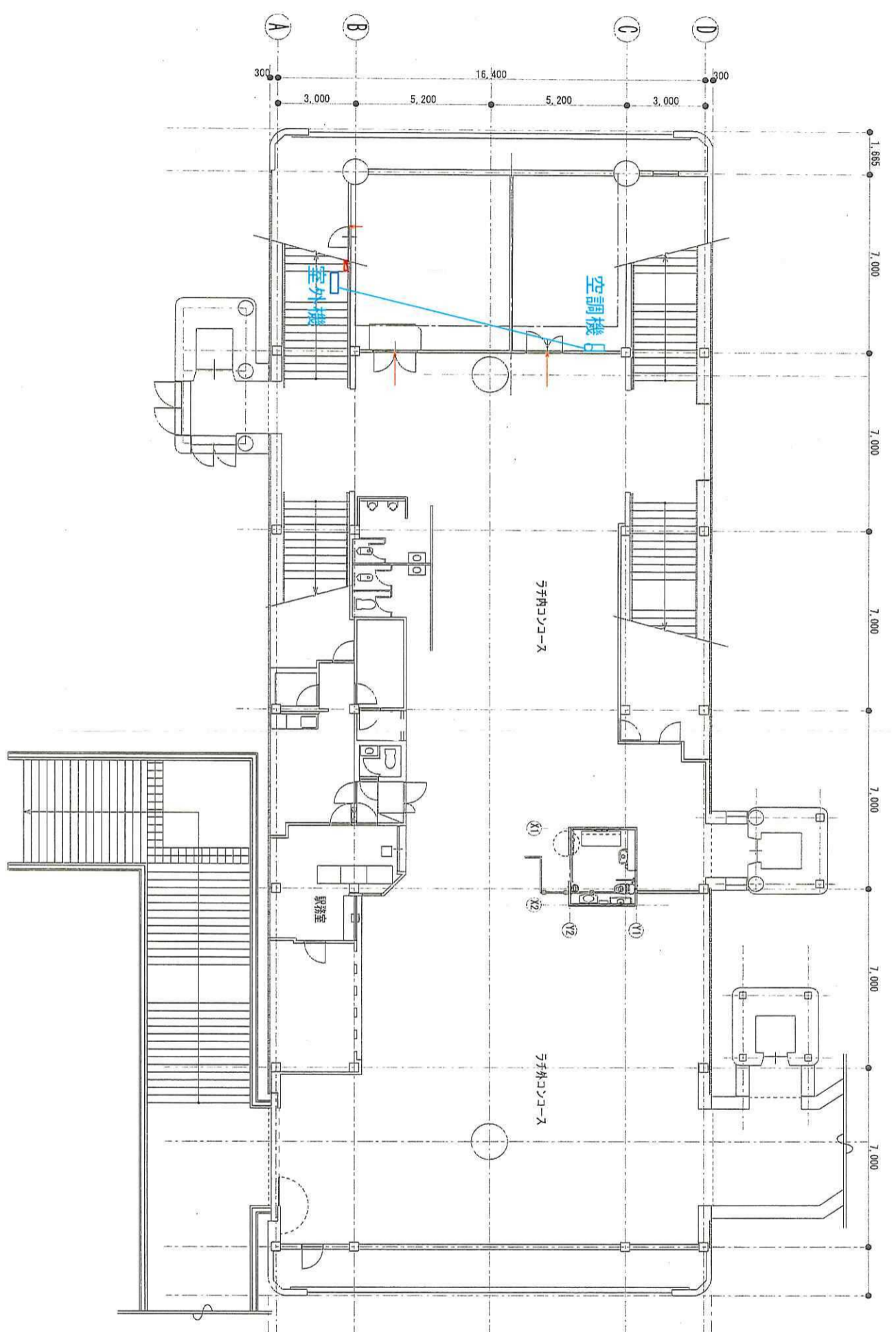
図名 **都賀駅
コンコース階_エアコン配置図**

図番 **14-1**

用途: 図
設計: 図
照査: 図
承認: 図
年月日: 2018.6.

用紙: A3 平面図 尺度: 1:200

室内機
操作部
室外機



改版履歴	
1	
2	
3	
4	
5	
6	
7	
8	
9	
10	
	備考

設置場所	メーカー 製品名	冷媒	種別	タイプ	セリト型番	内機型番 製造番号	外機型番 製造番号	操作部 使用電池	分電盤	電源 NFB	手元電源操作	設置年月日	製造年月	工事番号
通信機器室	三菱重工 SANSON	R410A 1.75kg	業務用 壁掛	バックージ 窓枠式	FMR932B	FMR932B PC3800704 1P	F08P931G FC3700094 XG	リチウムイオン電池		3相200V 30A 漏遮	外機:31500V 20A漏遮			

用途 **千葉都市モノレール**

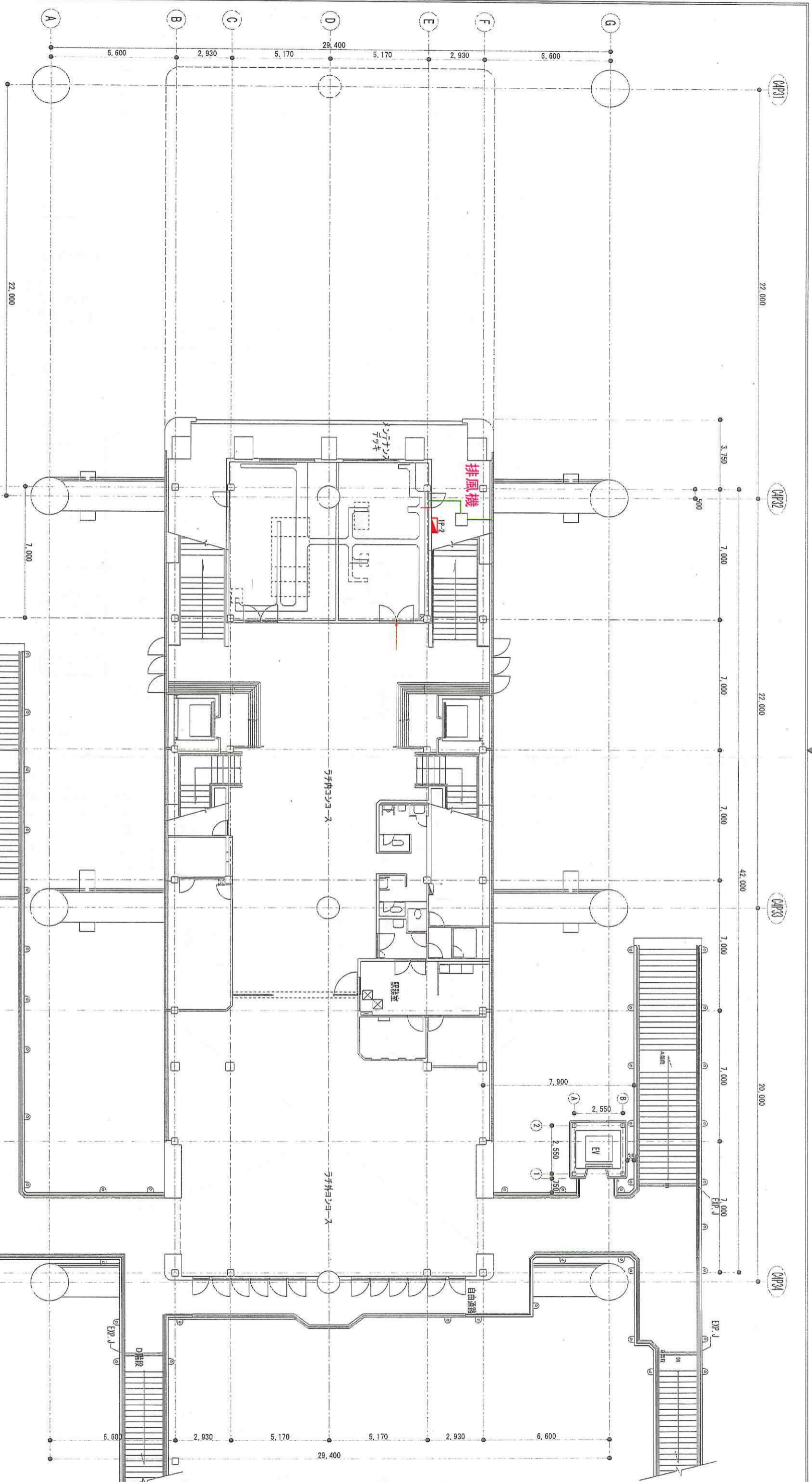
組図 設計 監査 承認

年月日 2018.6.1

用紙 A3 平面図 尺度 1:200

名称 スポーツセンター駅
コンコーン階_エアコン配管図

図番 11-1



改版履歴	
1	
2	
3	
4	
5	
6	
7	
8	
9	
10	

設置場所	メーカー 製品名	仕様	タイマ	セッティング
①				内線番号 設備番号
②				外線番号 設置番号
③				内線番号 設備番号
④				外線番号 設置番号
⑤				内線番号 設備番号
⑥				外線番号 設置番号
⑦				内線番号 設備番号
⑧				外線番号 設置番号
⑨				内線番号 設備番号
⑩				外線番号 設置番号

用途 **千葉都市モノレール**

製図 設計 照査 承認

年月日 2018.5.1

図番 10-1

名称 **穴川駅**

用紙 A3 平面図 尺度 1:200

コンコース階 エアコン配置図



天台駅停留場中心

改版履歴	
1	
2	
3	
4	
5	
6	
7	
8	
9	
10	
備考	

設置場所	メーカー	品名	冷媒	種別	タイプ	セツト型番	内装型番	製造番号	外装型番	製造番号	製作部	使用電池	分電盤	電源	手元電源操作	設置年月日	製造年月	工事番号	

用途 **千葉県モノレール**

製図 設計 照査 承認

年月日 2018.5

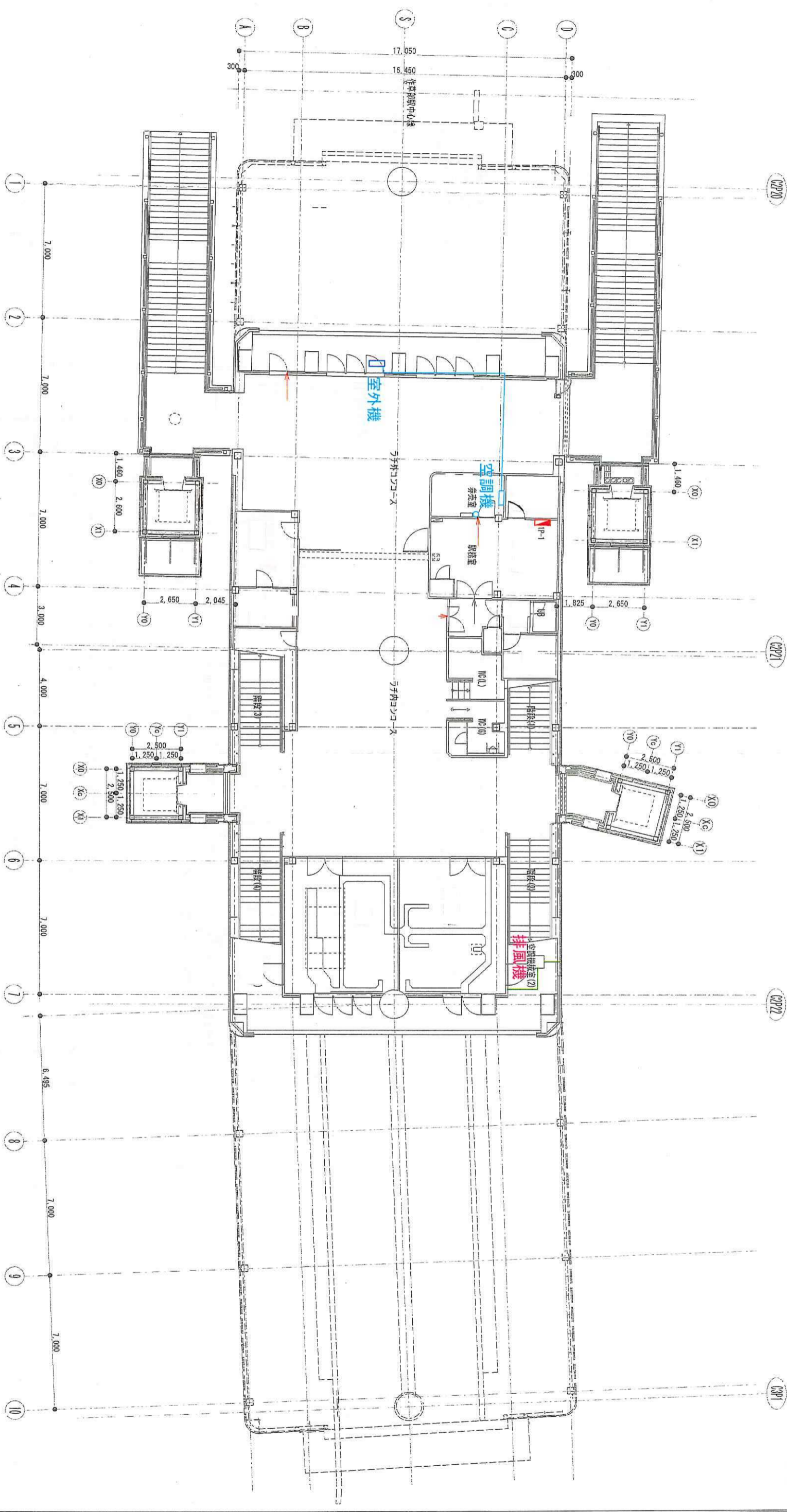
名称 **天台駅**

図番 **9-1**

用紙 **A3** 平面図 尺度 **1:200**

名称 **コンコース階_エアコン設置図**

室内機
操作部
室外機



改版履歴

1	設置場所	メーカー	機種	種別	タイプ	セリト装置	内蔵型番	外蔵型番	操作部	分電盤	電源	予元電源条件	設置年月日	製造年月	工事番号
2	券売機室	ダイキ工業	RA10A	ルームAC	空冷式	SACENT-M	F40EVR-M	RA0EVP	ワイヤレス	単相200V	無				
3															
4															
5															
6															
7															
8															
9															
10															
	備考														

用途 千葉都市モノレール

製図 設計 照査 承認

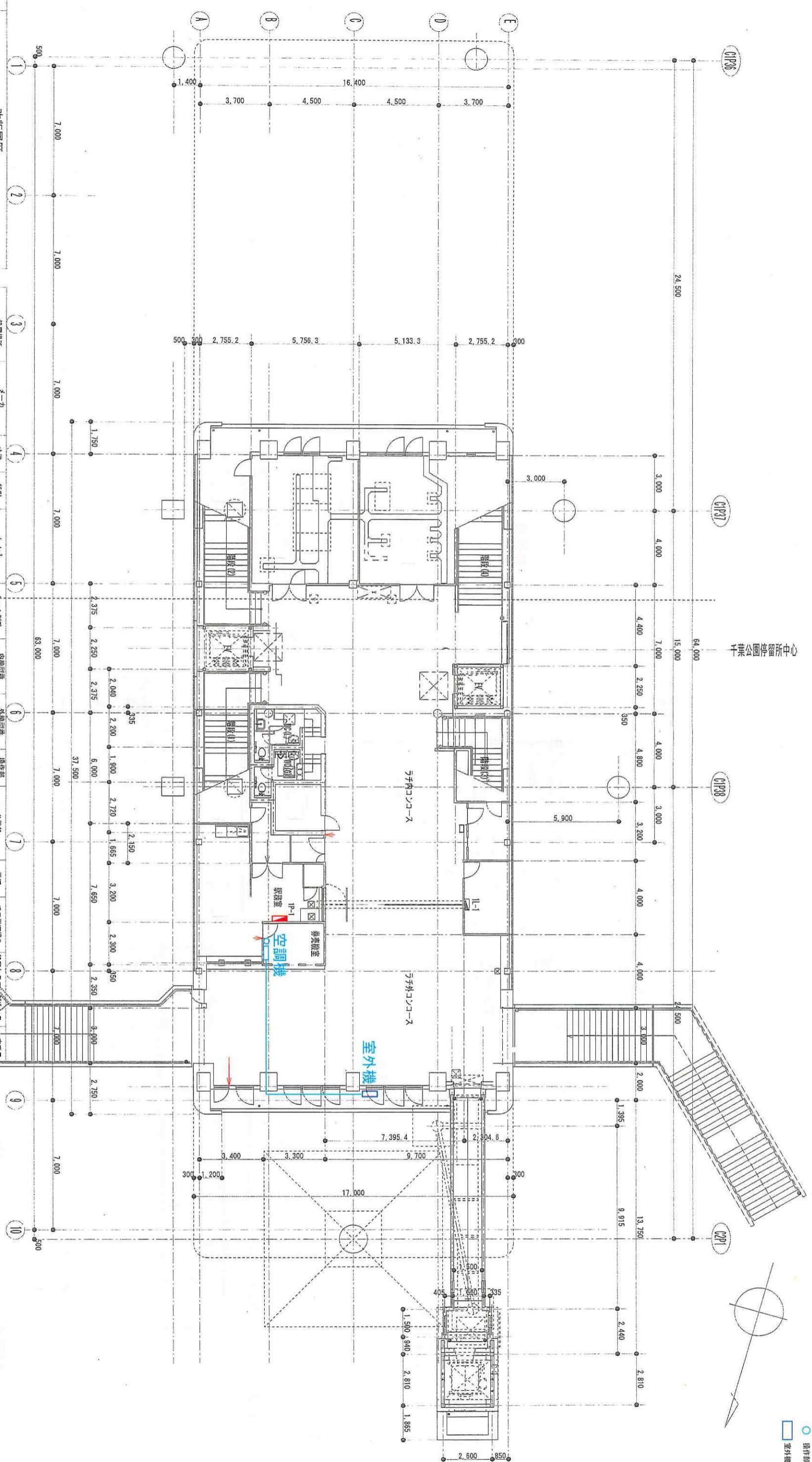
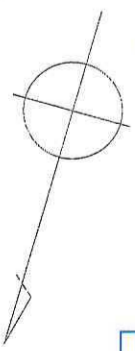
年月日 2018.6.11

図番 8-1

用紙 A3 平面図 縮尺 1:200

名称 作草部駅
コンコース階_エアコン配置図

室内機
操作部
室外機



備考	10	9	8	7	6	5	4	3	2	1
改版履歴										

設置場所	メーカー	機種	タイプ	セント型番	内蔵型番	外機型番	分電盤	電源	手元電源操作	設置年月日	製造番号
券売機室	ダイキ工業	RA10A 1.20kg	単機	SAETP-#	F40E1P-#	R40E1P 4000329	単相200V	単相200V	無		

用途
千葉都市モノレール

図名
A3 平面図 縮尺 1:200

名称
千葉公園駅
コンコース階 エアコン配置図

図番
7-1

設計
照査
承認

年月日
2018.6



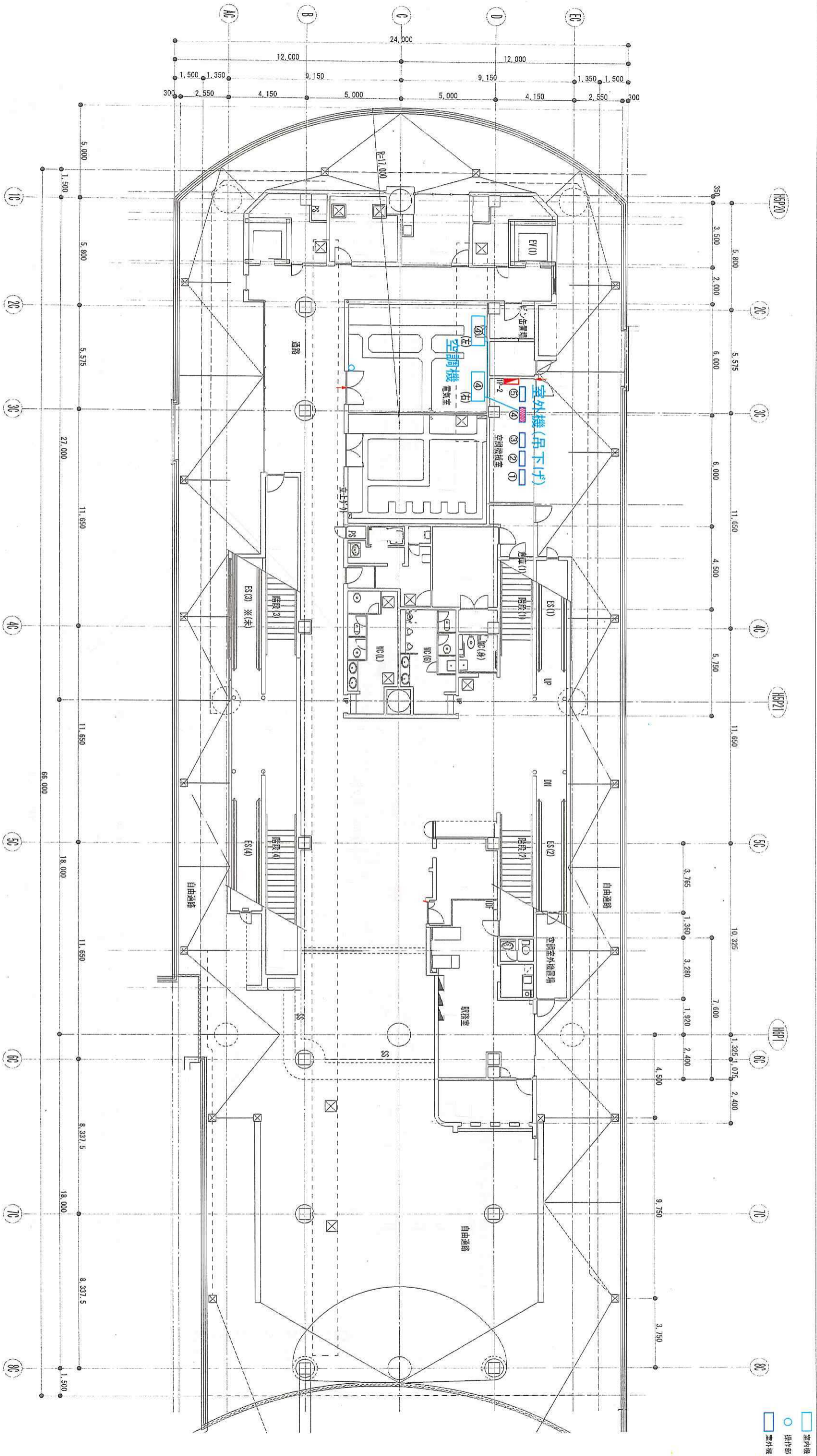
改版履歴	
1	
2	
3	
4	
5	
6	
7	
8	
9	
10	
備考	

設置場所	メーカー 製品名	冷媒	種別	タイプ	セット型番	内機型番 製造番号	外機型番 製造番号	操作部 使用電池	分電盤	電線 N F B 3相200V 30A	子元電源操作	設置年月日	製造年月	工事番号
赤荒接室	ダイキン工業 Skyair	R22 0.64kg	業務AC 天井	パナソニック 空冷ヒートポンプ式	BICS327M	FHEJ28F 6001010	RTYJ28FT 6000592	リチウムイオン			無			

用途	製図	設計	照査	承認	年月日
千葉都市モノレール					2018.5.1

用紙	平面図	縮尺
A3		1:200

名称	図番
葛川公園駅 コンコース階_エアコン配置図	5-1



1										
2										
3										
4										
5										
6										
7										
8										
9										
10										

改版履歴	設置場所	メーカー	機種	タイプ	セフト型番	内機型番	外機型番	制御部	分電盤	電源	手元電源操作	設置年月日	製造年月	工事番号
④	電気室	タネキョ工業 SHVELT	R22 天吊り型	パソケーシオ RAC-S 空吊りタイプ		FRH380F(左) FRH380F(右)	RNLIJ6F 6700173	ワイヤード		3相200V 50A 漏遮	無			

用途
 千葉都市モノレール
 製図 設計 照査 承認
 年月日 2018.6.1
 図番 6-1
 用紙 A3 平面図 縮尺 1:200
 名称 県庁前駅
 コンコーエス階 エアコン配置図

室内機
 制御部
 室外機