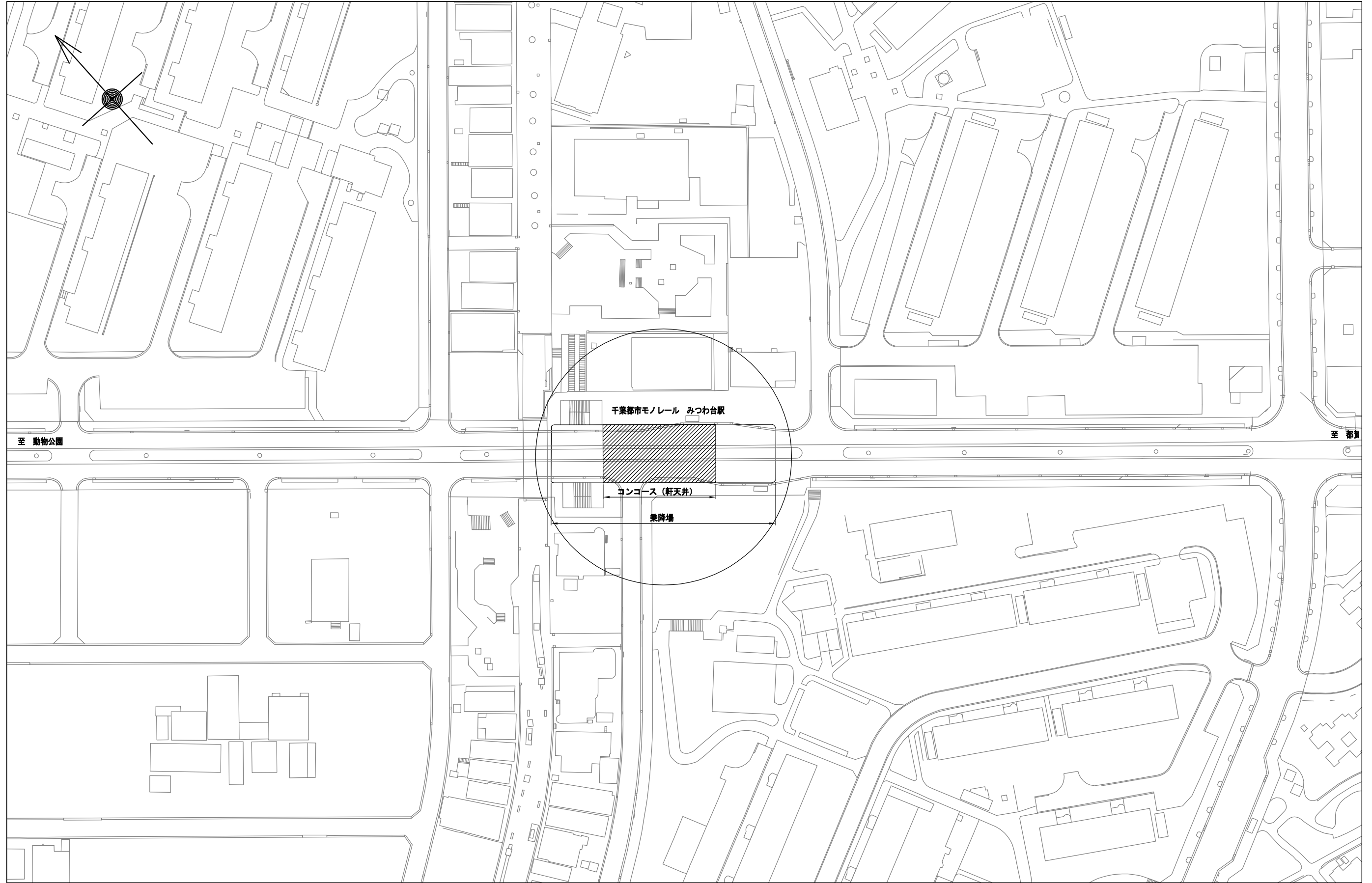


図面目録

配置図	1/4
ひび割れ補修工	2/4
断面修復工	3/4
剥落防止工	4/4

配置図

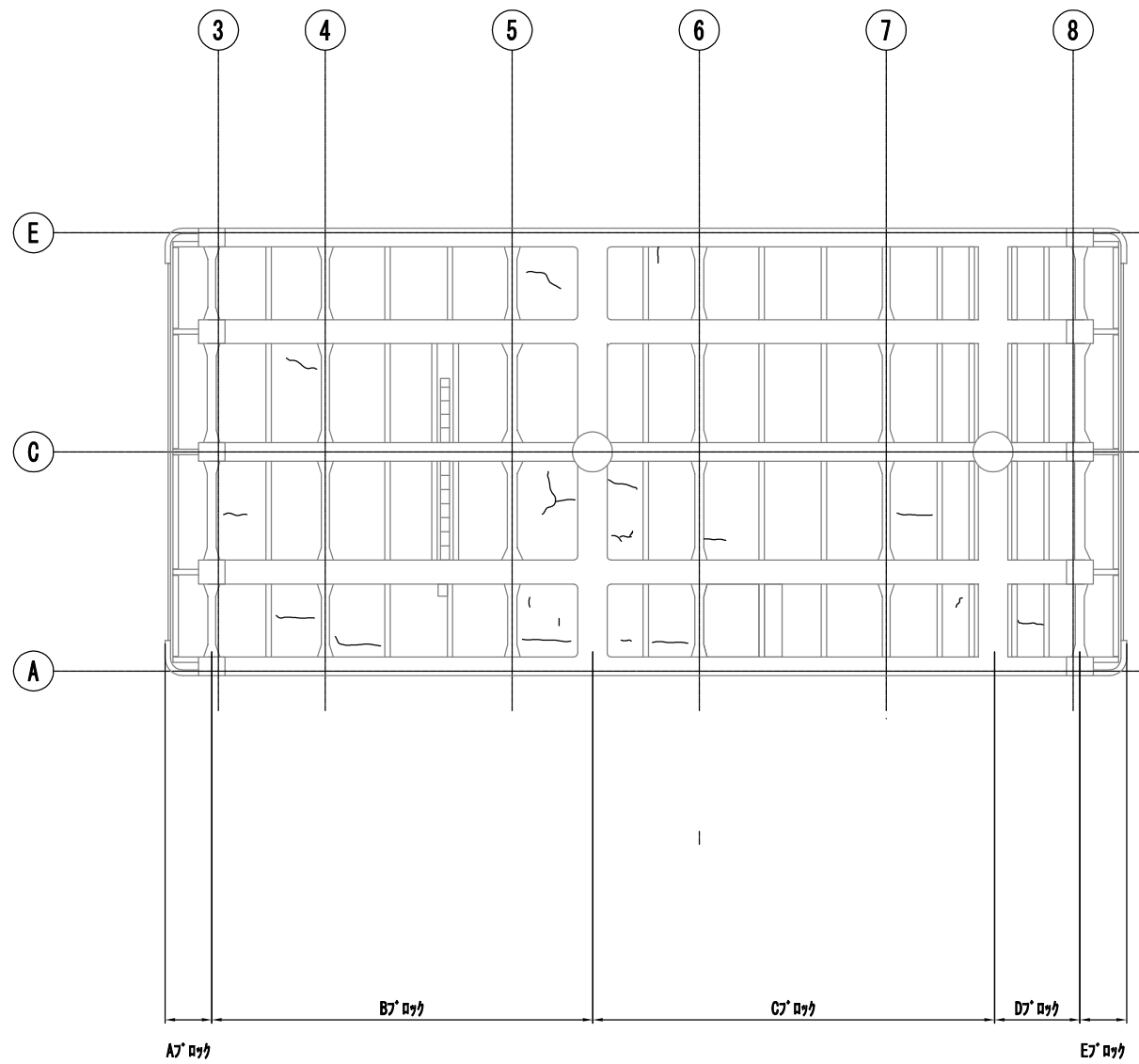


2022	千葉都市モノレール株式会社				管理	調査	担当	工事名称	図面名称 配置図	1/1000 (A3)	1/4
								工事箇所			

ひびわれ補修工 全体図

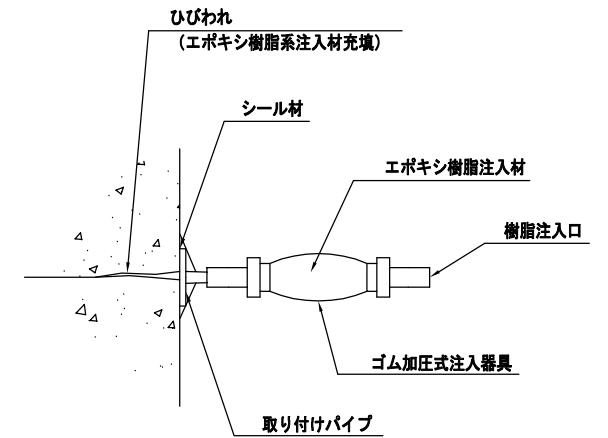
???

????

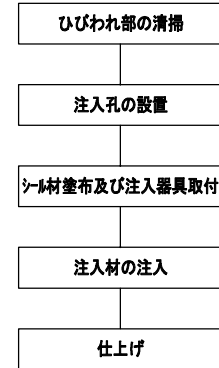


ひびわれ注入工詳細図

(ひびわれ幅 1.0mm以下)

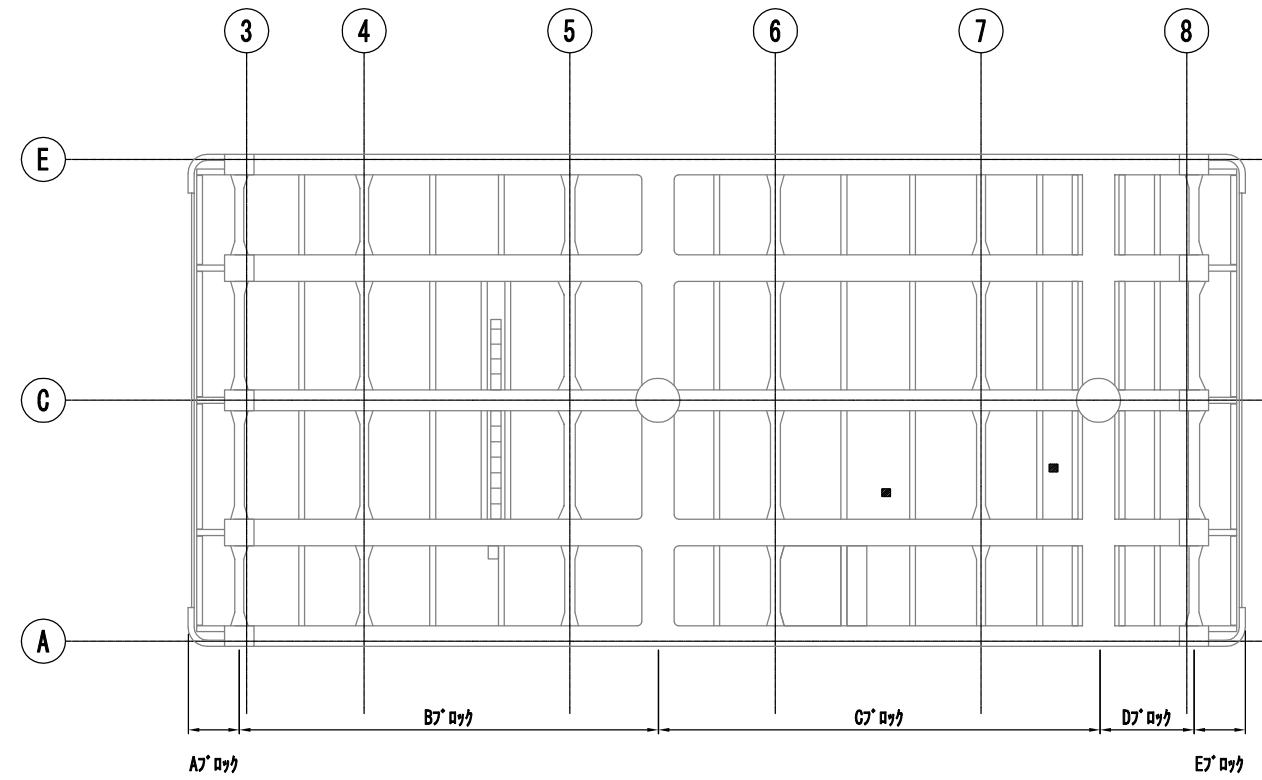


施工順序

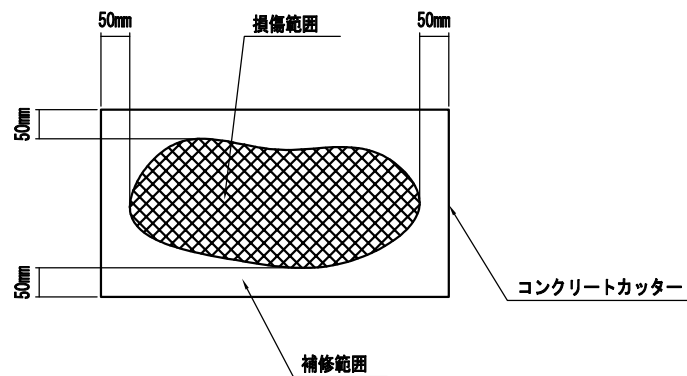


2022	千葉県モノレール株式会社	管理	調査	担当	工事名称	図面名称	軒天井コンクリート被覆工事	図面番号	1/250 (A3)	整理番号	2/4
					工事箇所						

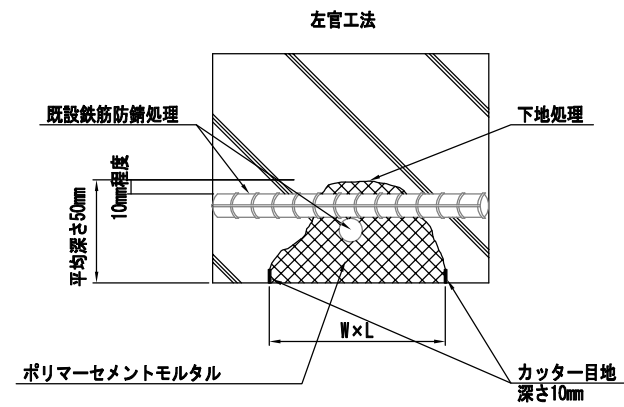
断面修復工 全体図



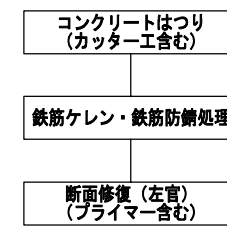
断面修復工範囲図



断面修復工詳細図

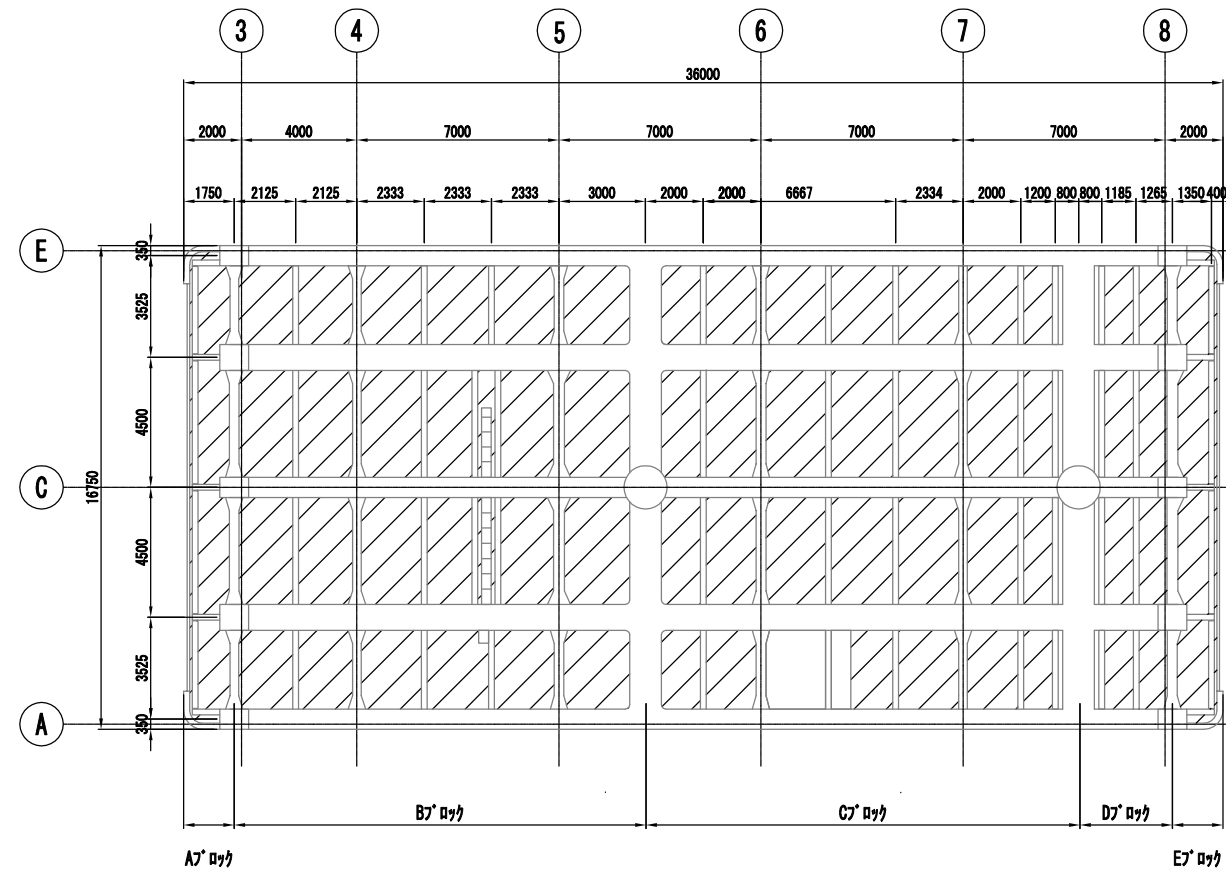


施工順序

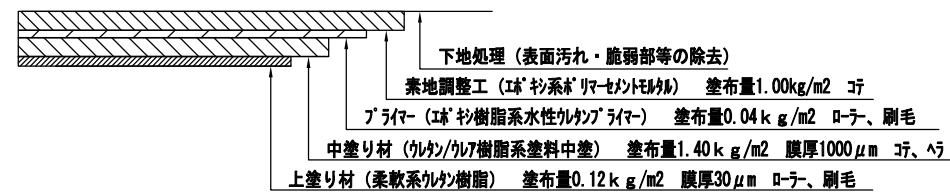


2272	千葉都市モノレール株式会社				管理	調査	担当	工事名称	断面名称 断面修復工	図面番号 1/250 (A3)	整理番号	3/4
	工事箇所											

剥落防止工 全体図



剥落防止塗料詳細図



※剥落防止塗料について、特記仕様書に明記された要求性能（押抜試験評価基準1.5KN等）を満たすもの、またはこれと同等以上ものを使用すること。

施工順序

