

殿台変電所

六方下水路



X9

X1

45.500

敷地内通路

幅員

4.000

Y1

4.000

1.500

Y3

17.000

8.000

本社ビル

(中央指令所)

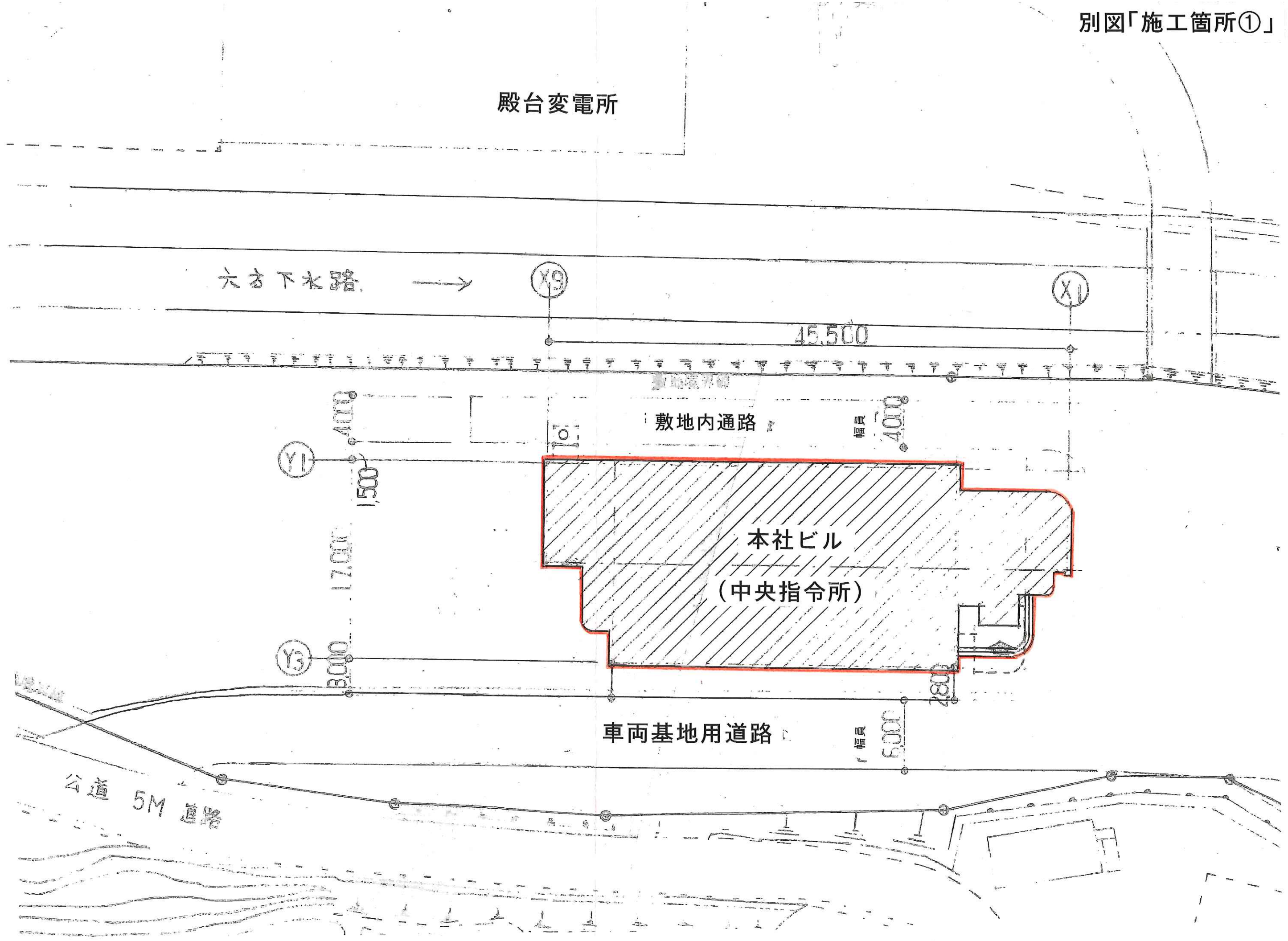
車両基地用道路

幅員

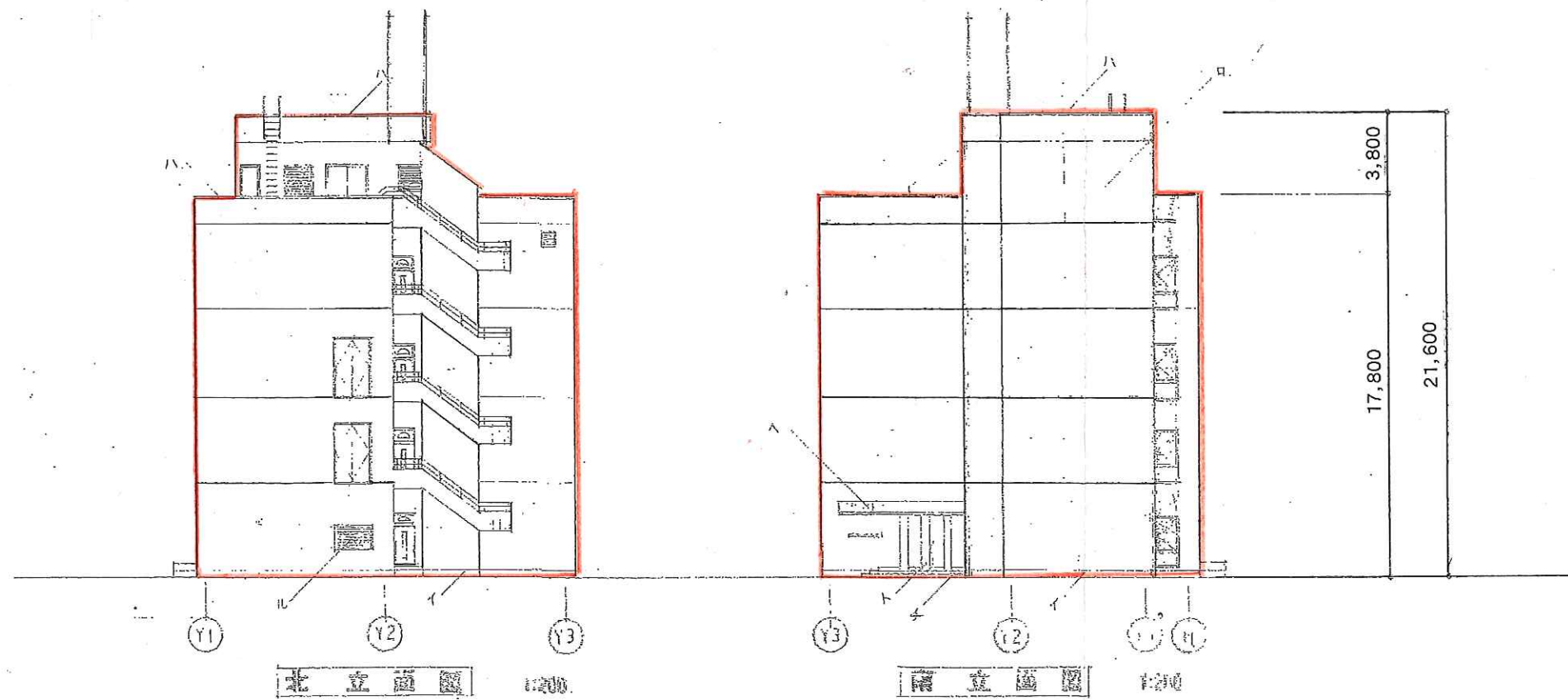
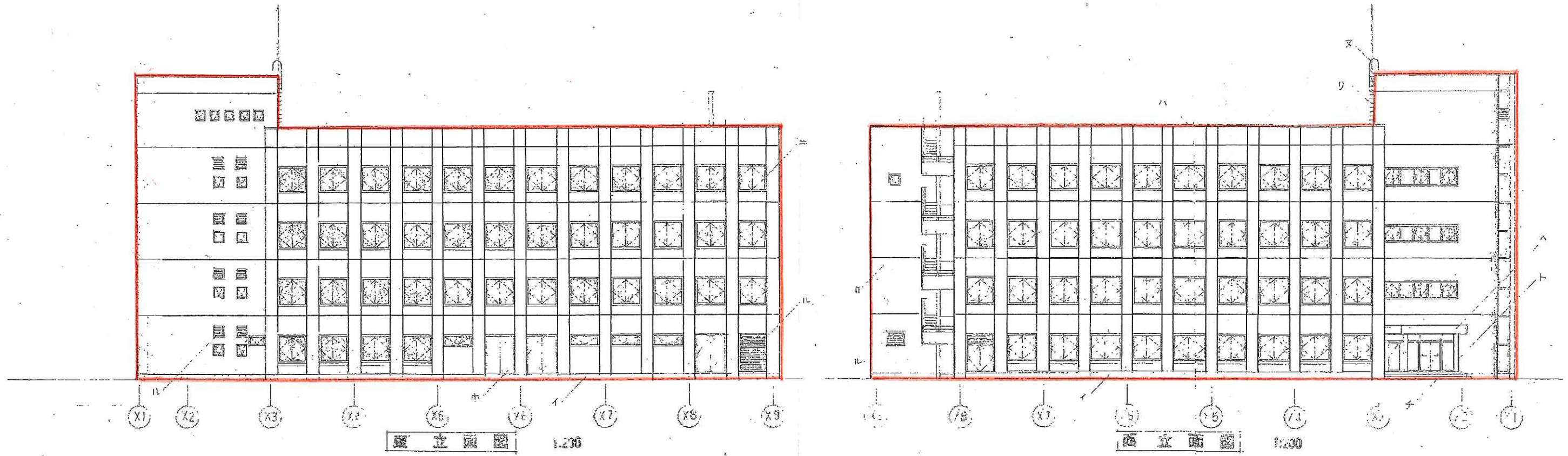
5.000

2.837

公道 5M 道路







外部仕上

- イ- 橋 腰 — コンクリート打放し 浸透性塗膜防水
- ロ- 外 壁 — クレタン系吹付タイル
- ハ- バラケット — アルミ既製品
- ニ- サ. シュ — アルミ電解着色 (一部 黒軸回転 4Yガラス 付不換型)
- ホ- 扉 — 鋳造 7mm シュ 扉 O.P
- ヘ- 窓サッシ — アルミ電解着色 既製品
- ト- 風除室 — 柱: アルミ電解着色
- チ- ホ-4階段 — 珪藻石 パナ-仕上
- リ- タラップ — ステンレス製 20φ
- ヌ- キルビゾ — ステンレス製 50φ
- ル- 巾着口 — アルミ製 巾着口
- ヲ- 目地 —