

千葉都市モノレール株式会社

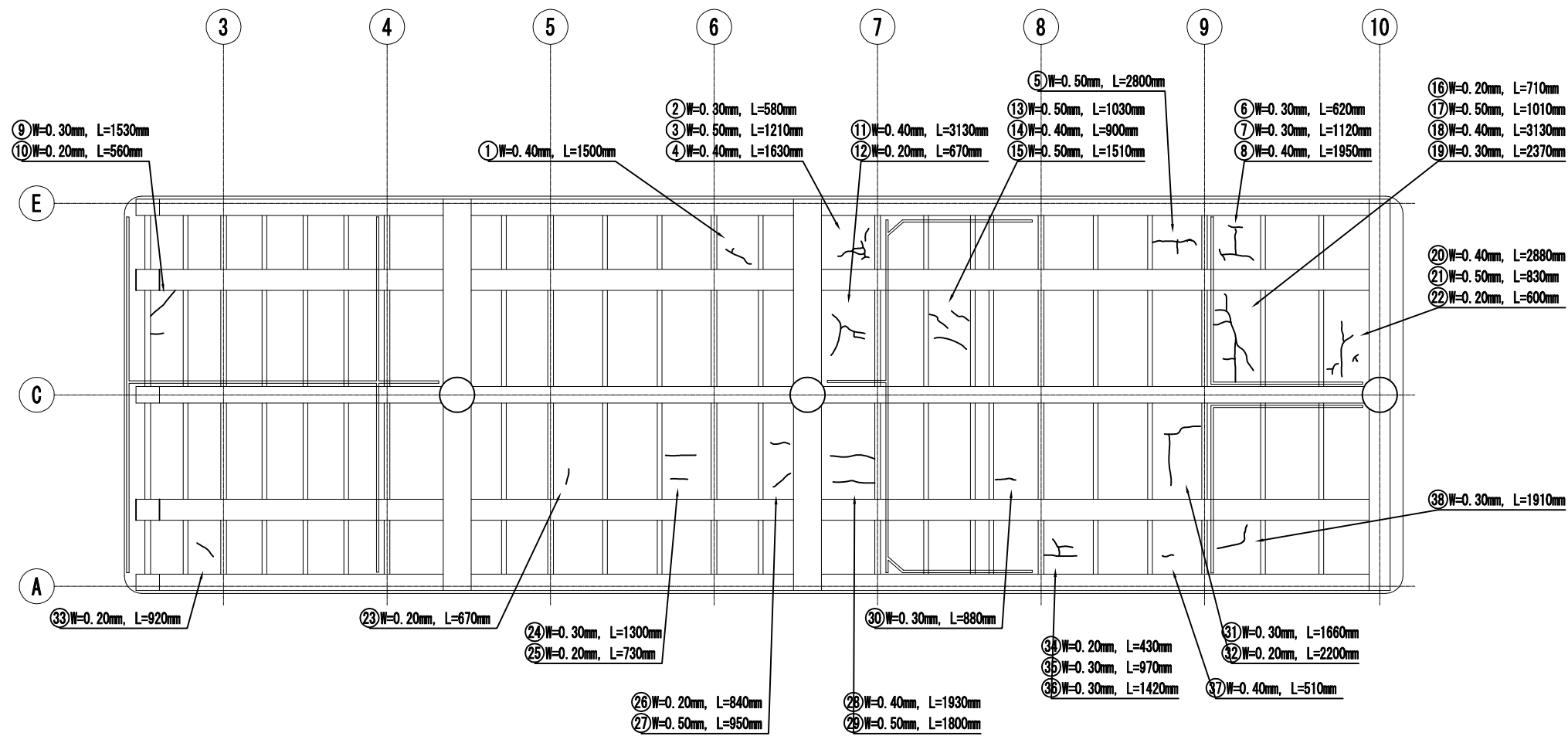
軒天井コンクリート被覆工事（都賀駅）

設 計 図

平成29年11月

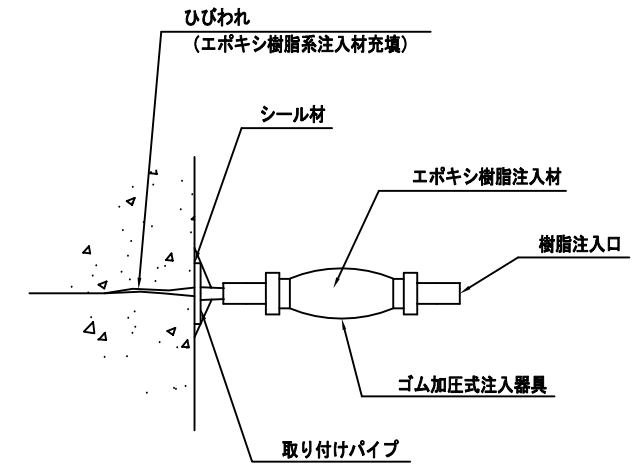
図 号		千葉都市モノレール株式会社	管 理	照 査	担 当	工事名称	表紙	日 付	理 由 書 号
						工事箇所			

ひびわれ補修工 全体図

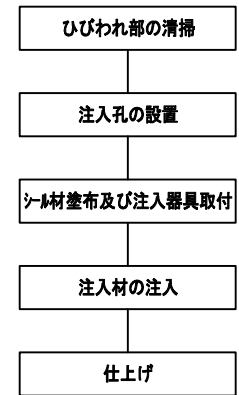


ひびわれ注入工詳細図

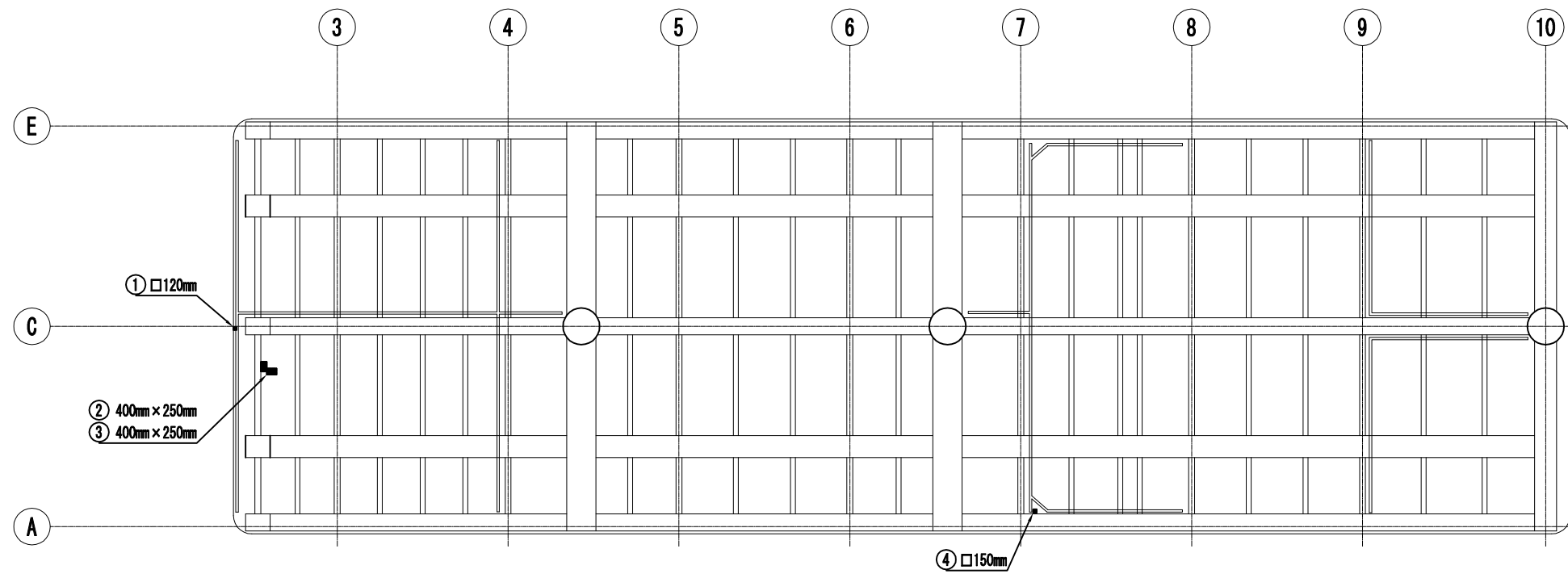
(ひびわれ幅 1.0mm以下)



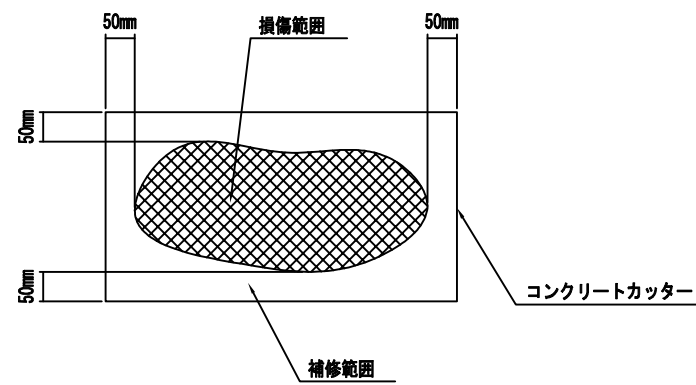
施工順序



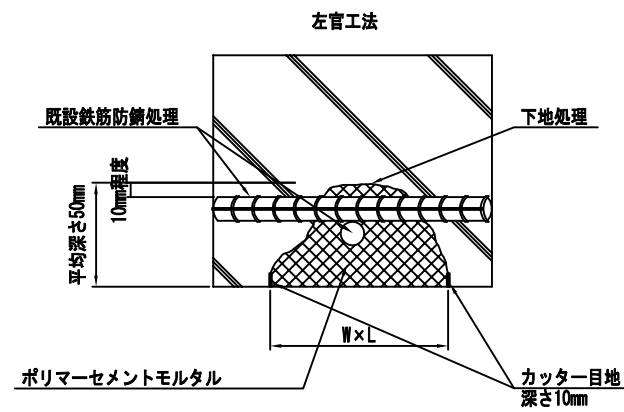
断面修復工 全体図



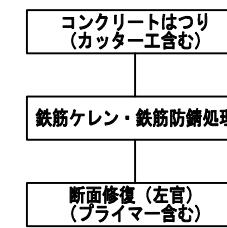
断面修復工範囲図



断面修復工詳細図

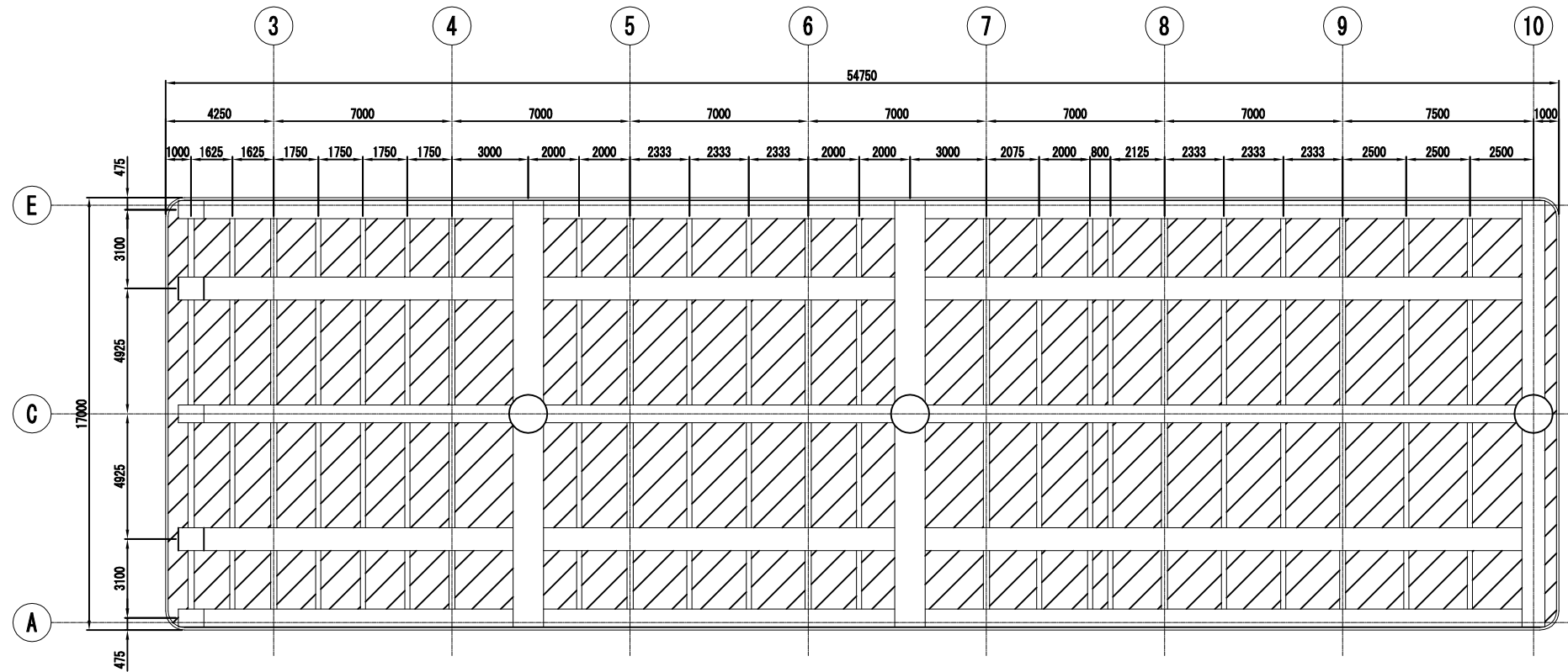


施工順序

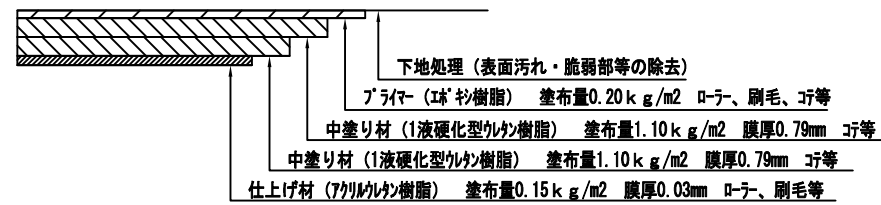


	千葉都市モノレール株式会社 株式会社 トーエーコンサルタート	管理 調査 設計	工事名称 工事箇所	図面名称 断面修復工	日付 1/250 (A3)	整理番号 図面番号 3/4
	千葉都市モノレール株式会社 株式会社 トーエーコンサルタート	管理 調査 設計	工事名称 工事箇所	図面名称 断面修復工	日付 1/250 (A3)	整理番号 図面番号 3/4

剥落防止工 全体図



剥落防止塗料詳細図 (参考)



※剥落防止塗料について、特記仕様書に明記された要求性能(押抜試験評価基準1.5KN等)を満たすもの、またはこれと同等以上ものを使用すること。

施工順序

