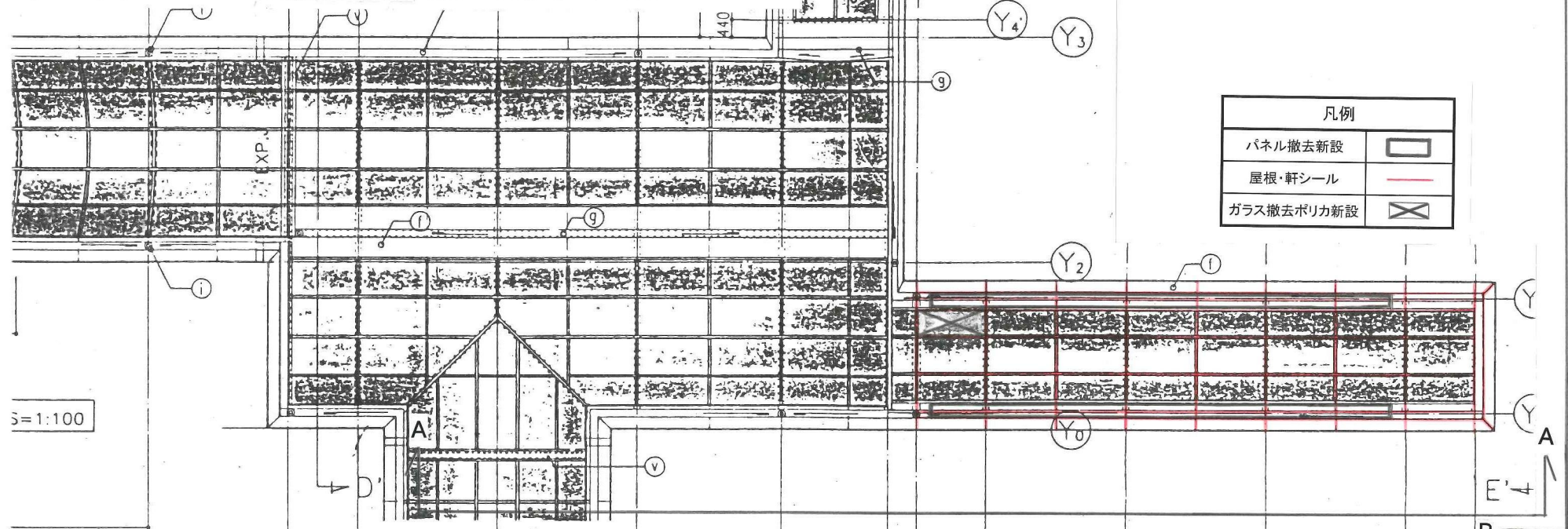


市役所前駅 数量

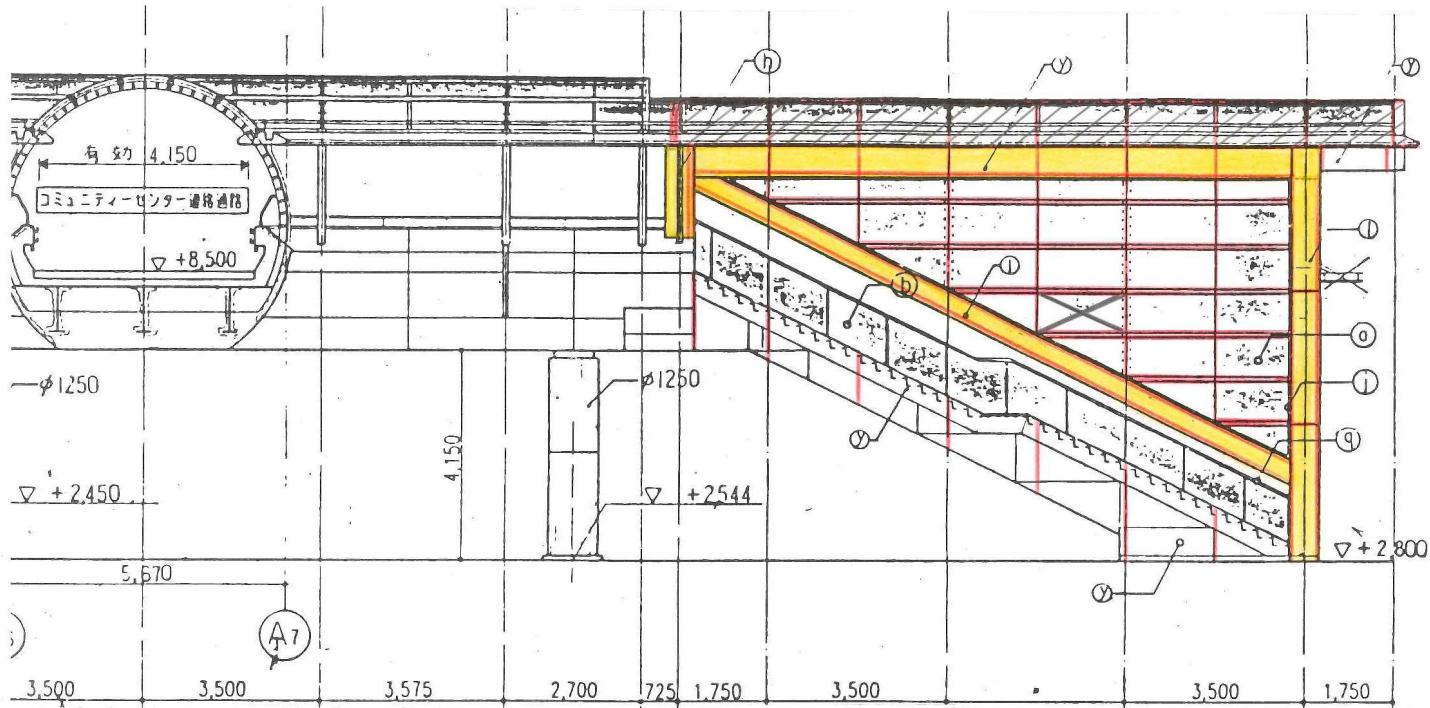
パネル撤去新設(下地鉄骨補修込み)t=1.5 焼付け 600×150×1750	14枚
屋根・軒シール	20×10 MS-2 375m
破風面シール	20×10 MS-2 20m
内・外壁シール	20×10 シリコン系 661m
カバー-H鋼材塗替え	Rc-Ⅲ系 126㎡
ガラス撤去ポリカ新設	t=5mm 曲面 木型込み 2枚
階段内壁及びカバー等清掃	右左 200㎡



パネル撤去新設	
屋根・軒シール	
ガラス撤去ポリカ新設	

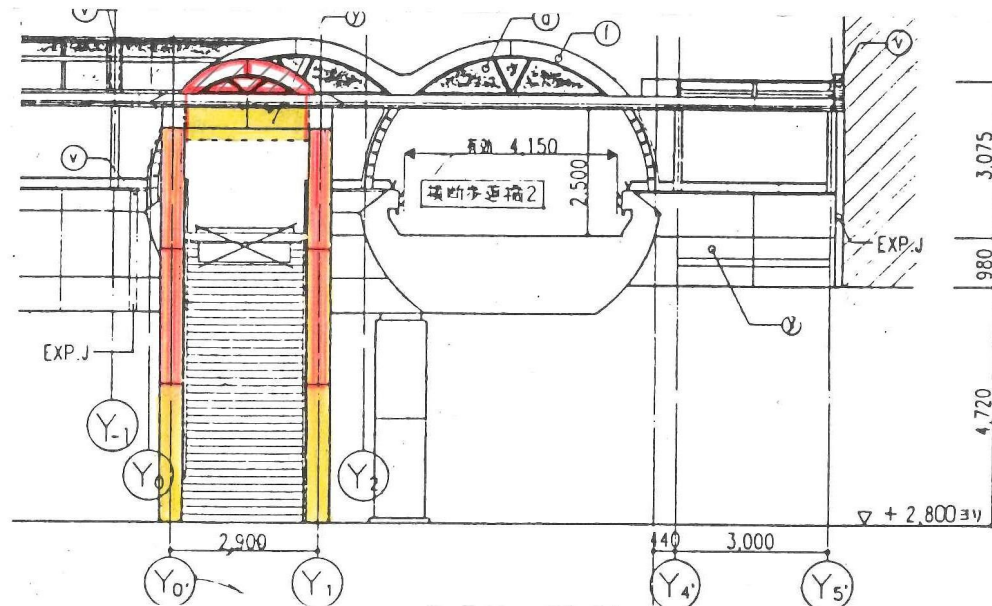
屋根伏図 S=1/100

工事件名	市役所前駅外1駅補修工事
駅名	市役所前駅
図名	位置図・屋根伏図
縮尺	図示
図面番号	全15葉のうち第1号



立面図A-A S=1/100

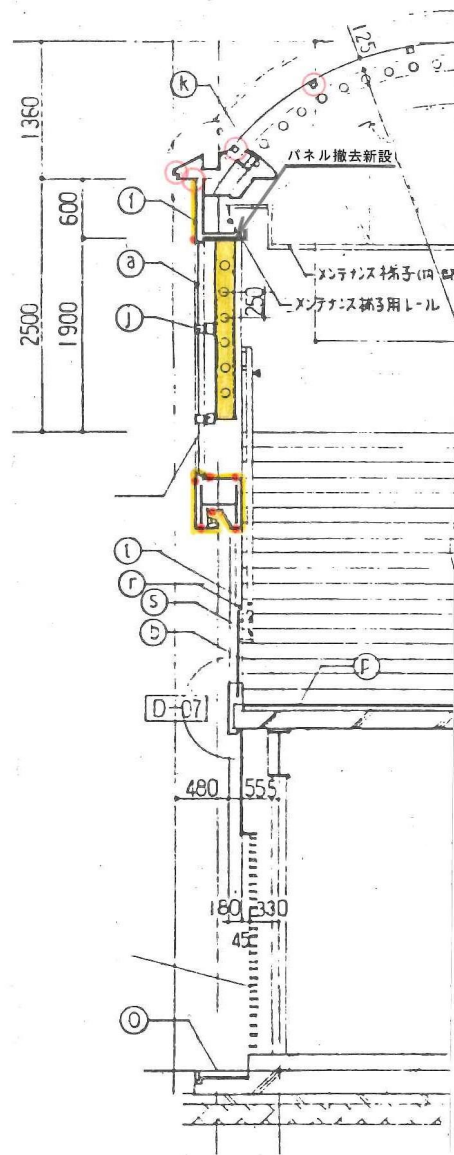
凡例	
屋根・軒シール	
内・外壁シール	
カバー・H鋼材塗替	
ガラス撤去ポリカ新設	



立面図B-B S=1/100

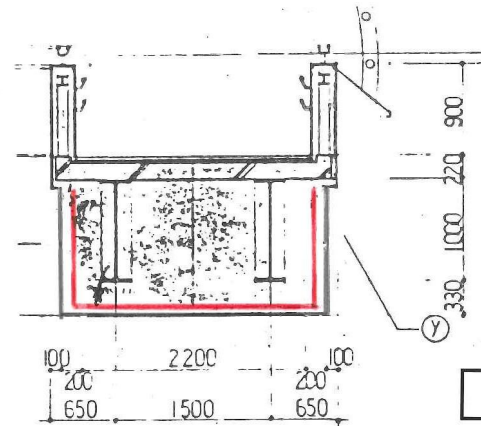
凡例	
破風面シール	
内・外壁シール	
カバー・H鋼材塗替	

工事件名	市役所前駅外1駅補修工事
駅名	市役所前駅
図名	詳細図(1)
縮尺	図示
図面番号	全15葉のうち第2号



断面図(階段表) S=1/50

凡例	
パネル撤去新設	—
屋根・軒シール	○
内・外壁シール	●
カバー・H鋼材塗替	■



凡例

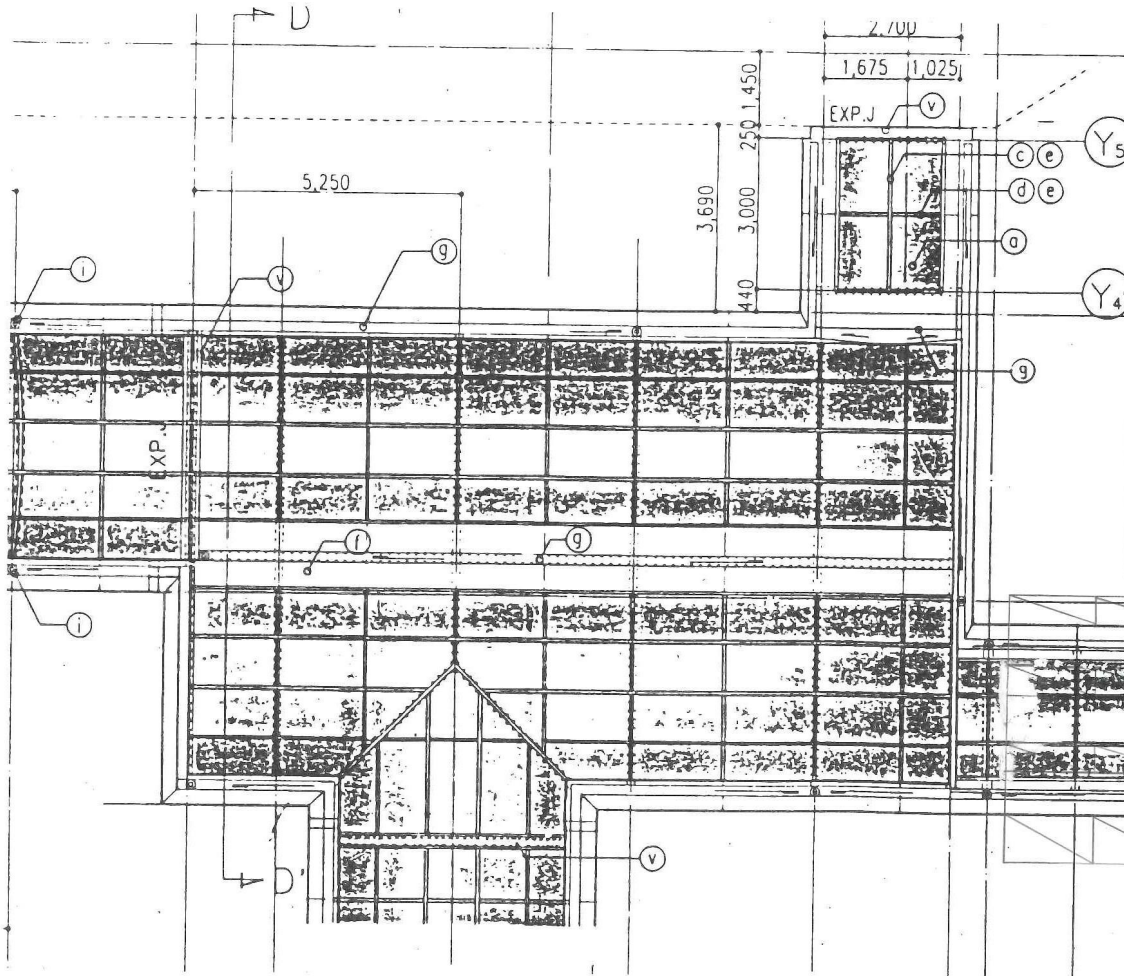
内・外壁シール



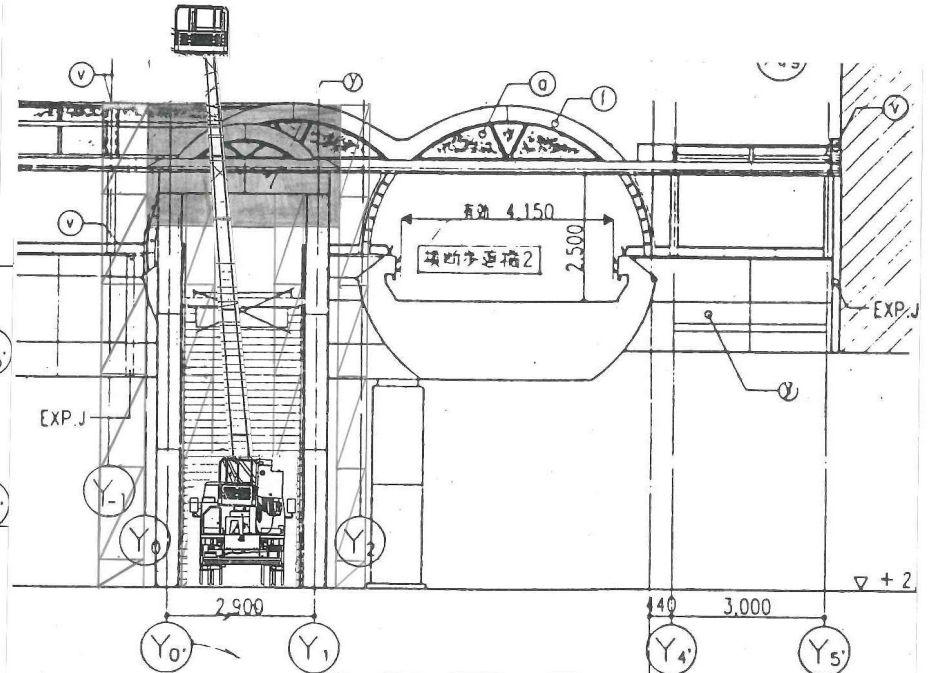
断面図(階段裏) S=1/50

工事件名	市役所前駅外1駅補修工事
駅名	市役所前駅
図名	詳細図(2)
縮尺	図示
図面番号	全15葉のうち第3号

市役所前駅 仮設数量		
枠組本足場(手すり先行方式)	W=600 内	135㎡
枠組本足場(手すり先行方式)	W=600 外	137㎡
枠組本足場(手すり先行方式)	W=900 外	137㎡
屋根単管本足場		54㎡
枠組ステージング		9㎡
垂直養生	1mmメッシュシート	465㎡
水平養生	ネット100mm+15mm	9㎡



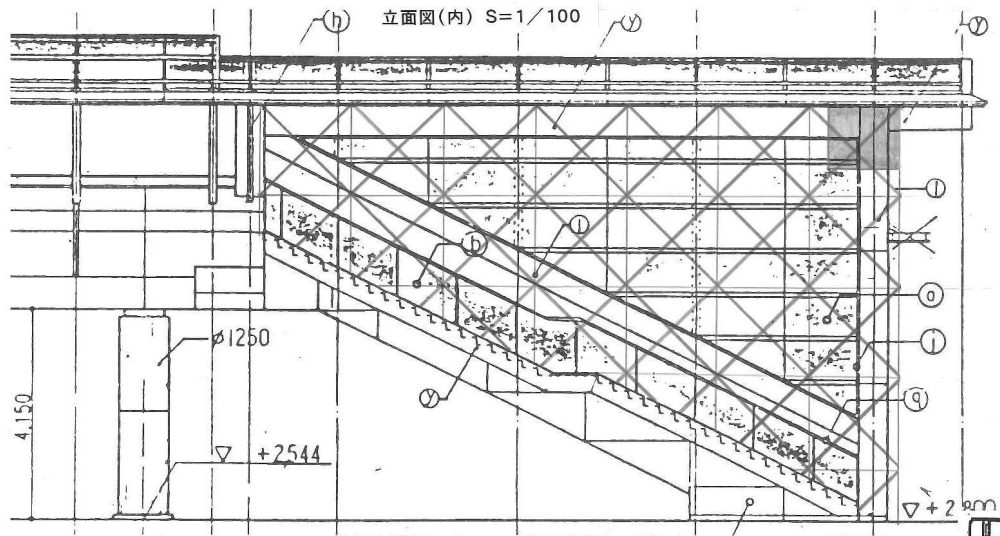
平面図(内外) S=1/100



立面図(内外) S=1/100

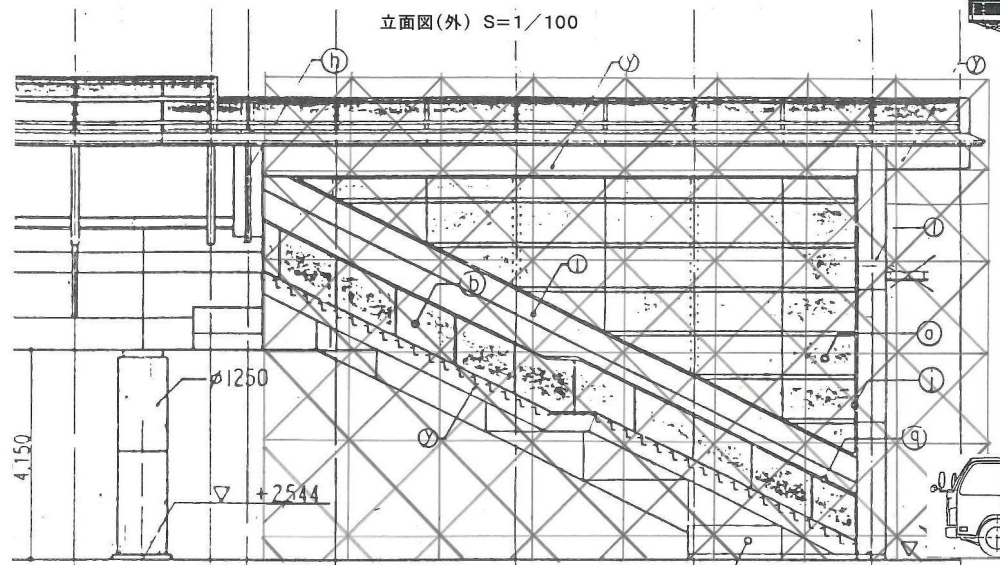
凡例	
足場範囲	◁ 或いは ▷
枠組ステージング	■

参考図	
工事件名	市役所前駅外1駅補修工事
駅名	市役所前駅
図名	仮設図(1)
縮尺	図示
図面番号	全15葉のうち第4号

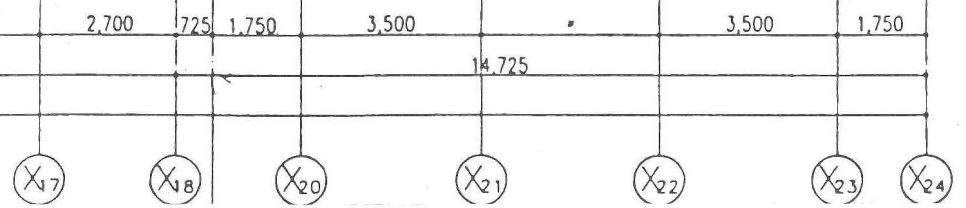


凡例

足場範囲	斜線 或いは 交叉線
枠組ステーシング	点線



歩道 | 車道

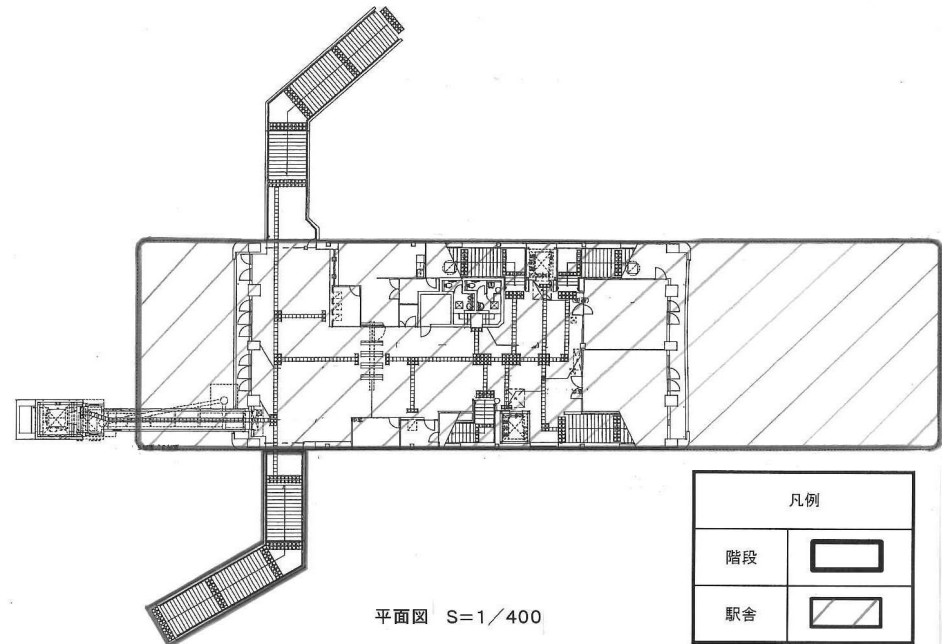


参考図

工事件名	市役所前駅外1駅補修工事
駅名	市役所前駅
図名	仮設図(2)
縮尺	図示
図面番号	全15葉のうち第5号



位置図 S=1/1500



平面図 S=1/400

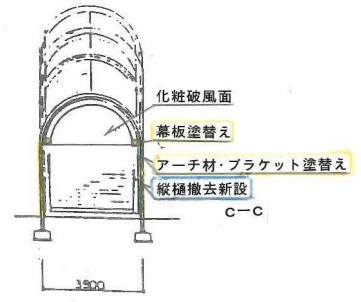
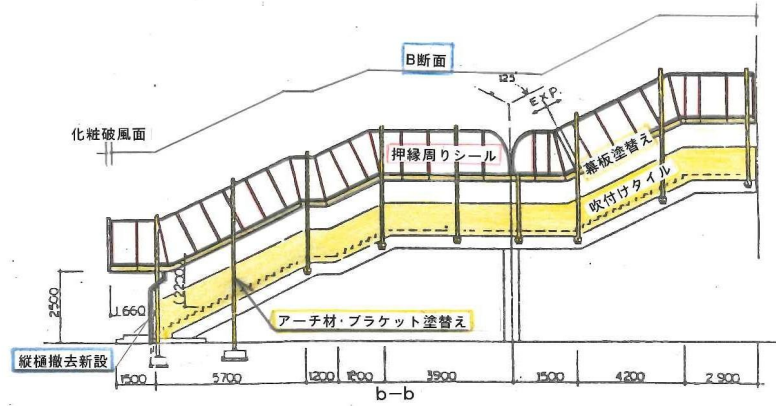
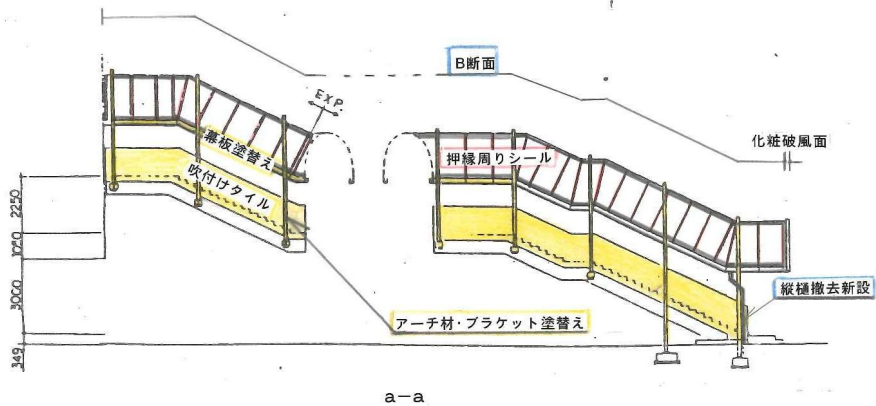
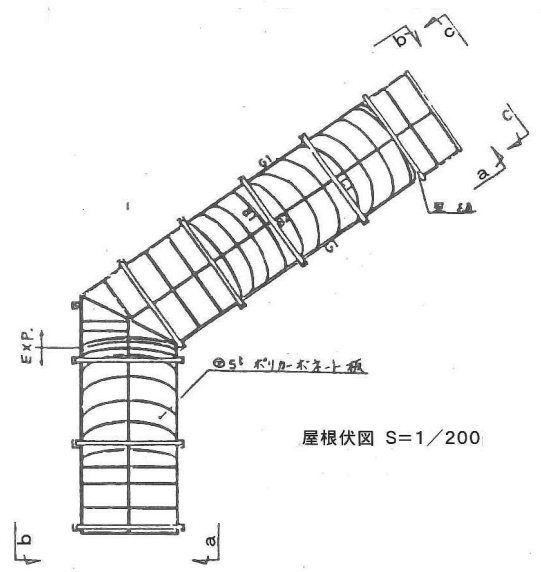
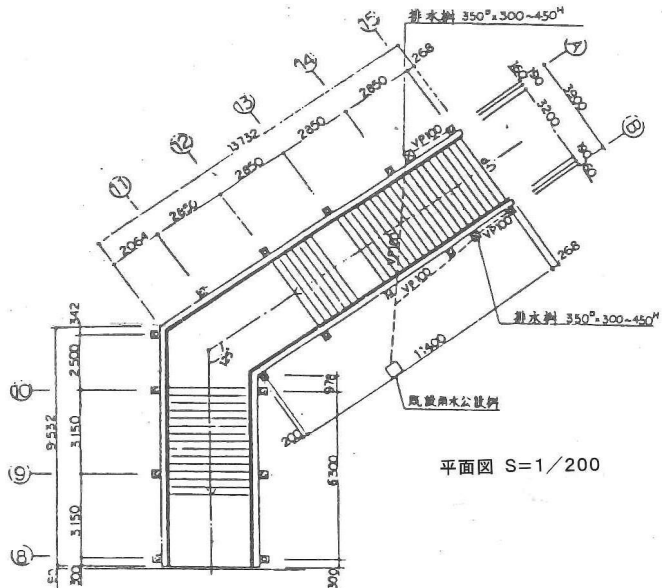
千葉公園駅 階段 数量

押縁周リシール	10×10 脱アルコール	163m
押縁周リシール	20×10 脱アルコール	326m
B断面		27m
化粧破風面		1箇所
吹付けタイル	防水系複層塗材E	105㎡
地覆コーキング	20×10 シリコン系	50m
アーチ材・ブラケット・幕板塗替え	Rc-Ⅲ系	91㎡
脚部シール	MS-2系	4m
カバー撤去新設	PL2.3 水受け撤去再設含む	2.3㎡
縦樋撤去新設	SUS φ50 L=2.7m	2箇所
断面修復(Co部)		1箇所
屋根材及び目隠板清掃(両面)	雑巾拭取	273㎡

千葉公園駅 駅舎 数量

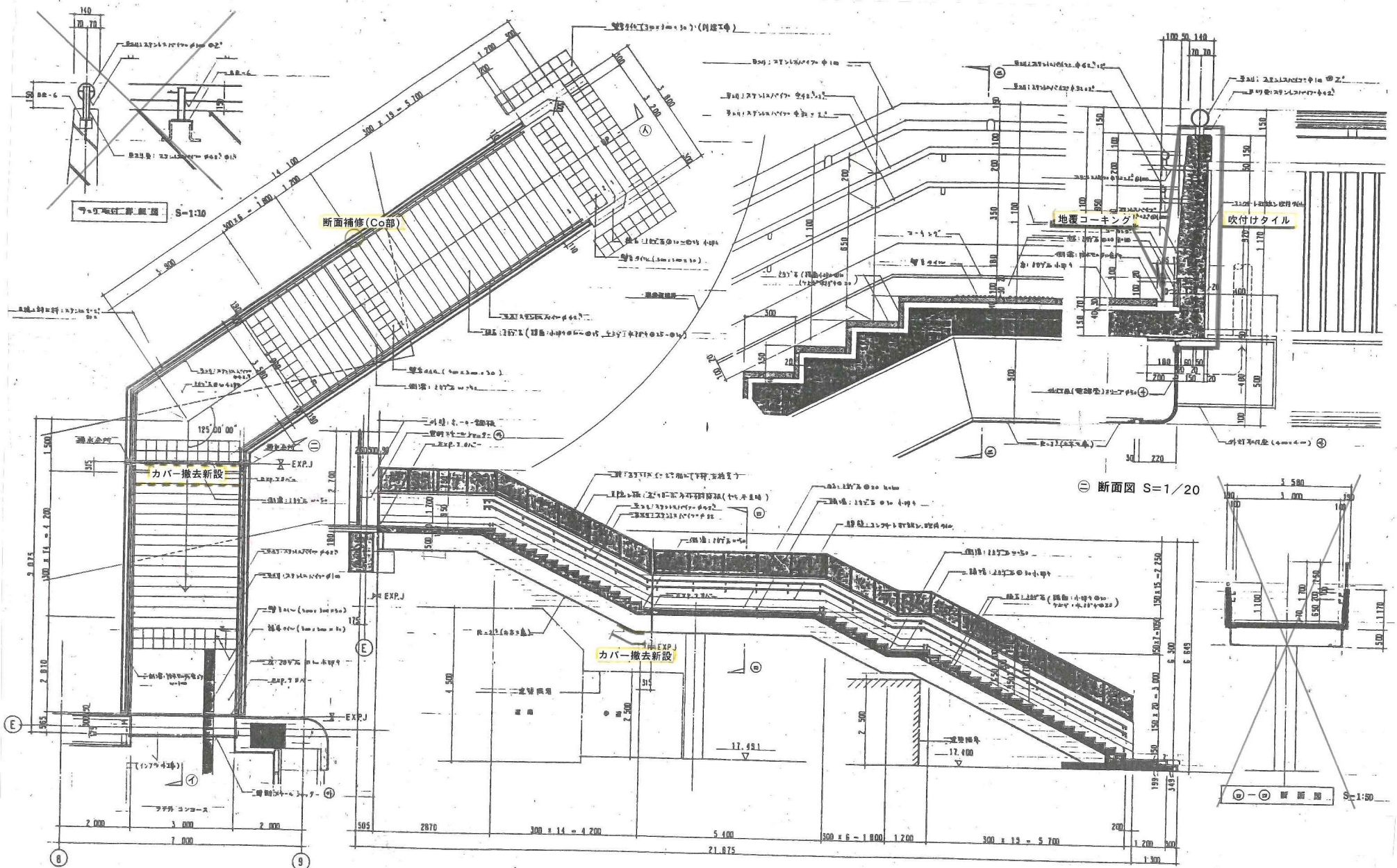
シャッター収納部・窓枠・柱・ドア塗替え	Rc-Ⅲ系	26㎡
点検口撤去再設	450×450	4箇所
化粧鋼板撤去新設 A=0.8㎡	フッ素樹脂鋼板 t=1.0mm	1式
ホーロー塗装・シール打替 A	塗装A=90㎡ シール(MS-2)L=96m	1式
ホーロー塗装・シール打替 B	塗装A=47㎡ シール(MS-2)L=47m	1式
天井ボード等清掃	雑巾拭取	112㎡

工事件名	市役所前駅外1駅補修工事
駅名	千葉公園駅
図名	位置図・平面図
縮尺	図示
図面番号	全15葉のうち第6号



立面図 S=1/200

工事件名	市役所前駅外1駅補修工事
駅名	千葉公園駅
図名	詳細図(1)
縮尺	図示
図面番号	全15葉のうち第7号



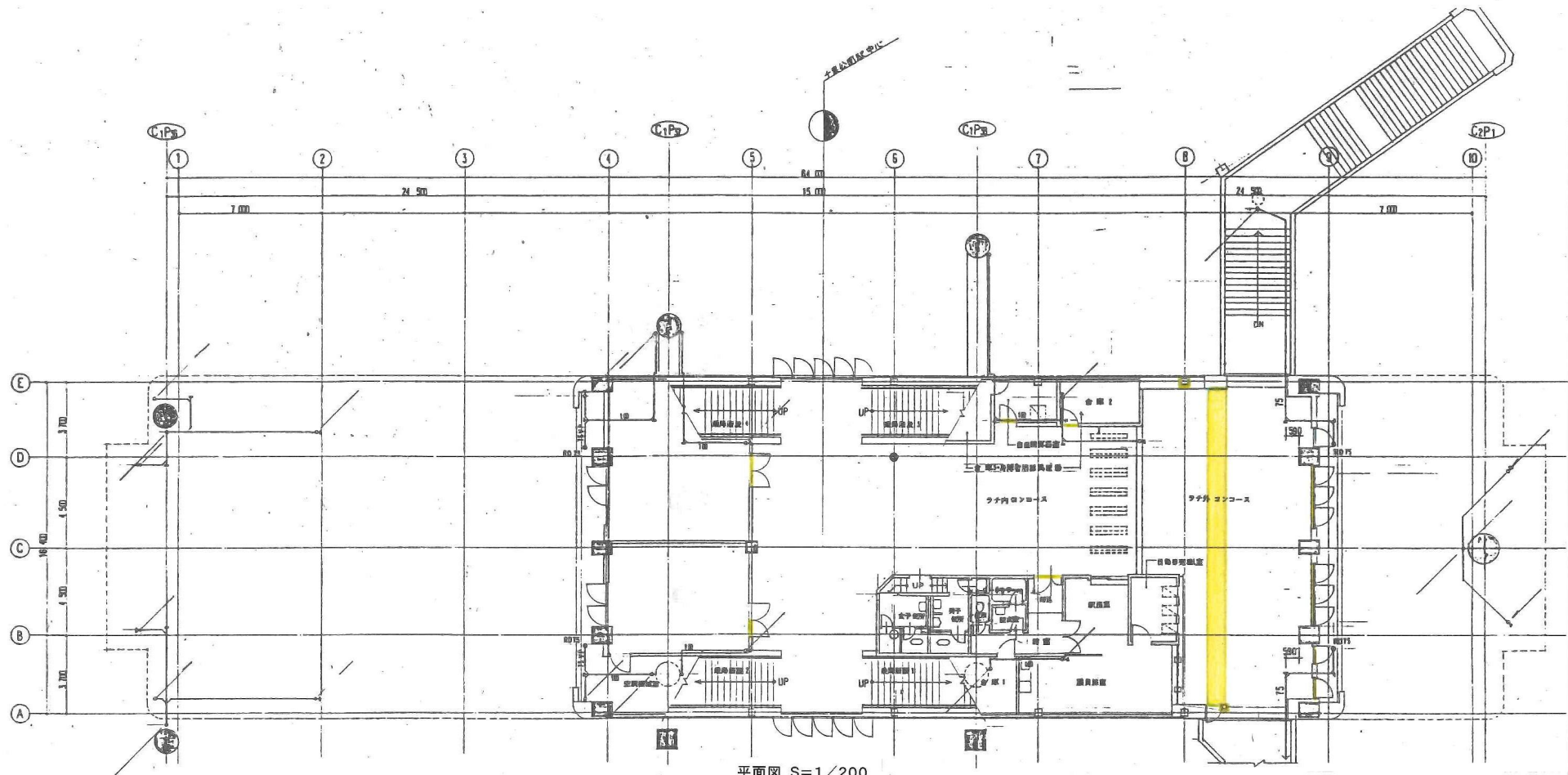
平面図 S=1/100

①-① 断面図 S=1/100

② 断面図 S=1/20

④-④ 断面図 S=1/50

工事件名	市役所前駅外1駅補修工事
駅名	千葉公園駅
図名	詳細図(2)
縮尺	図示
図面番号	全15葉のうち第8号

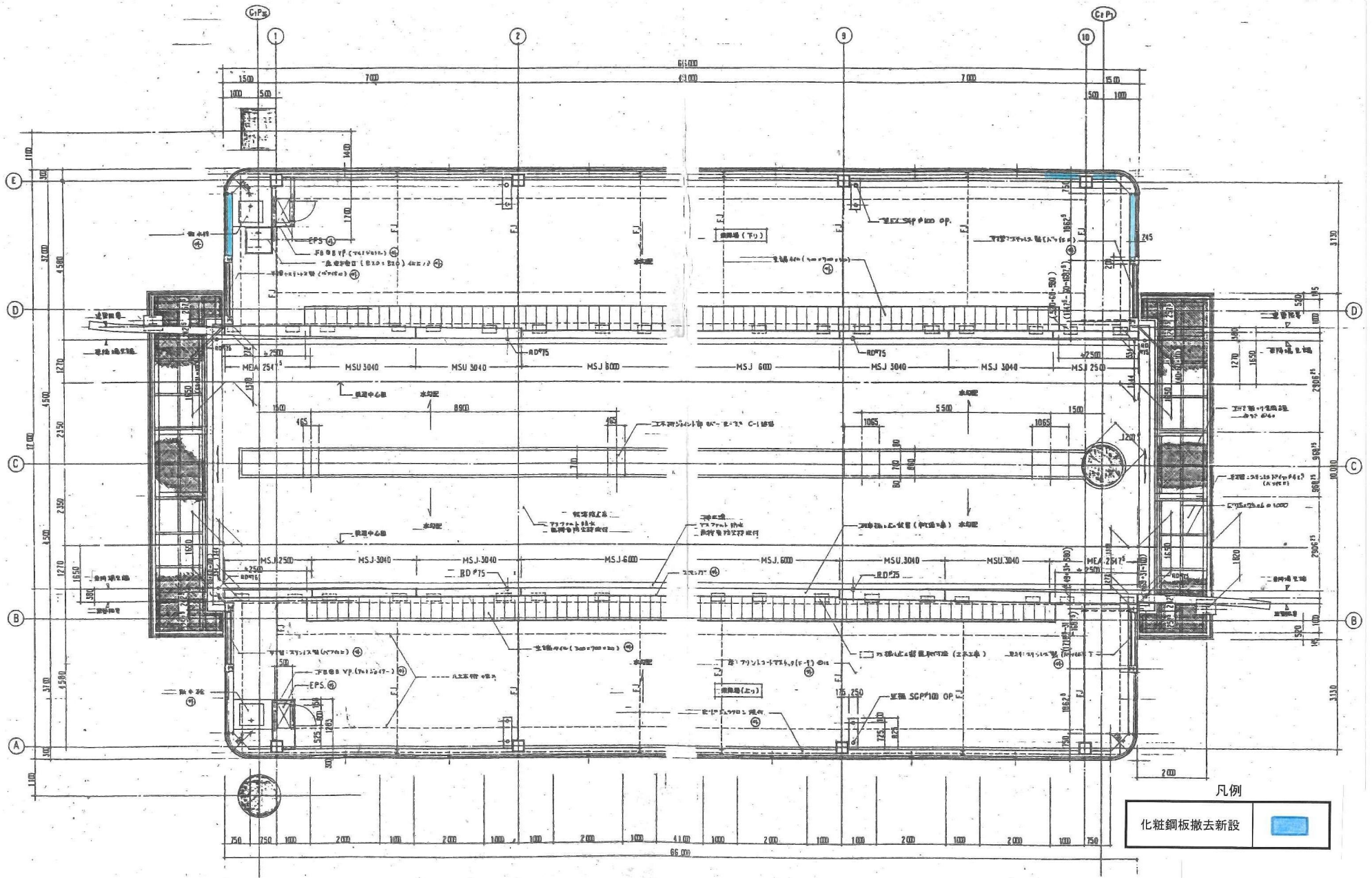


平面図 S=1/200

凡例

シャッター収納部・窓枠 柱・ドア塗替え	
------------------------	--

工事件名	市役所前駅外1駅補修工事
駅名	千葉公園駅
図名	詳細図(4)
縮尺	図示
図面番号	全15葉のうち第10号

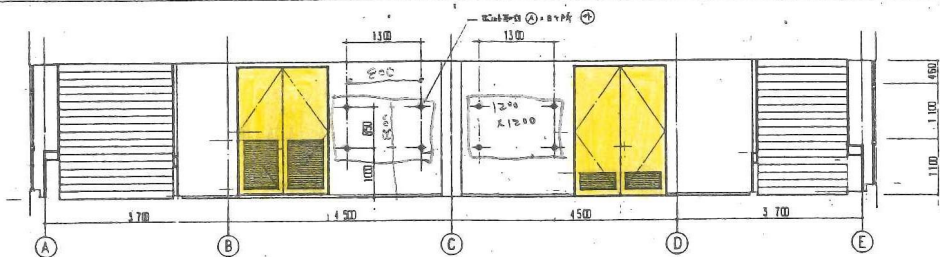
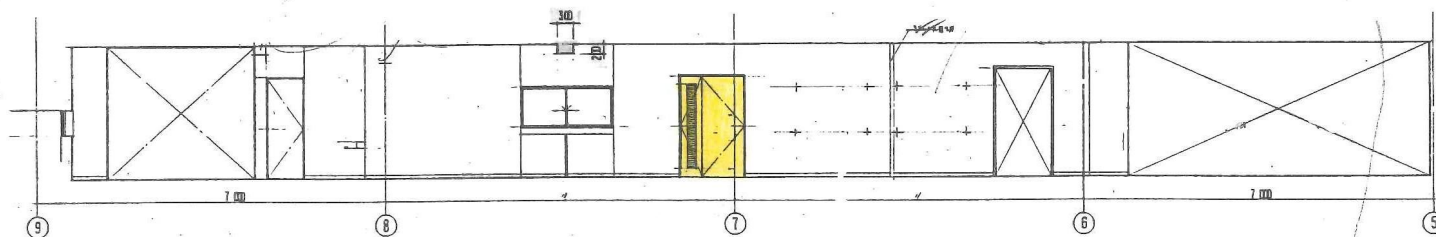
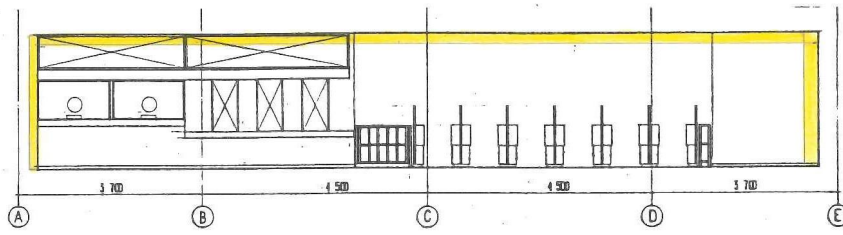
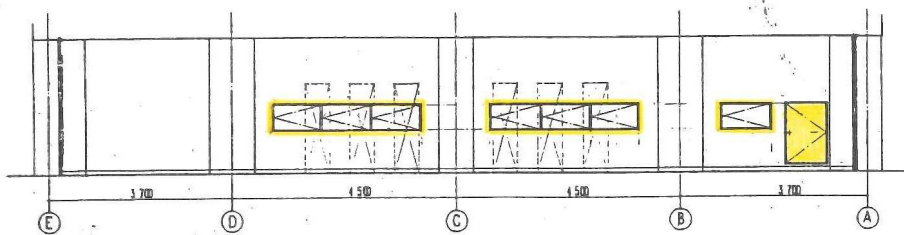
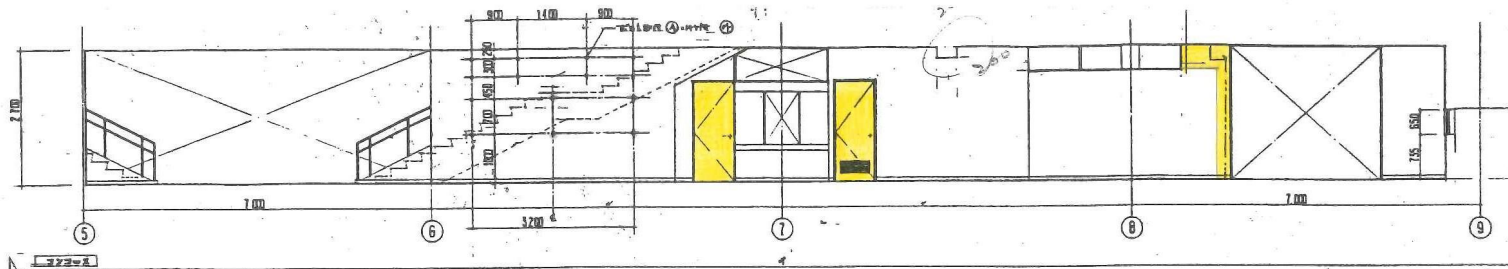


平面図 S=1/100

凡例
 化粧鋼板撤去新設

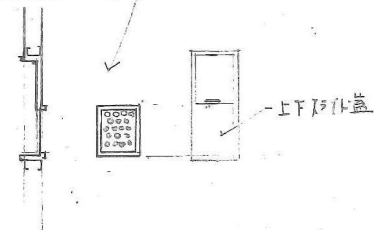
凡例
 化粧鋼板撤去新設

工事名	市役所前駅外1駅補修工事
駅名	千葉公園駅
図名	詳細図(5)
縮尺	図示
図面番号	全15葉のうち第11号

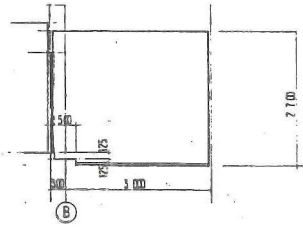
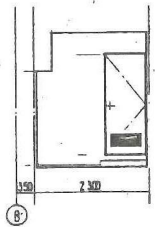
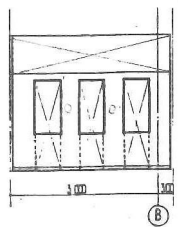
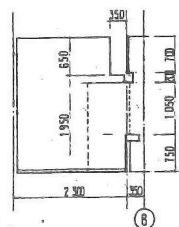


コンコース

天井	既設の天井材を撤去し、石膏ボードを貼付する。
壁	既存の壁材を撤去し、コンクリートブロックを施工する。
床	既存の床材を撤去し、コンクリート床を施工する。
扉	既存の扉を撤去し、新扉を施工する。



注) ①は3フラワリング



コンコース

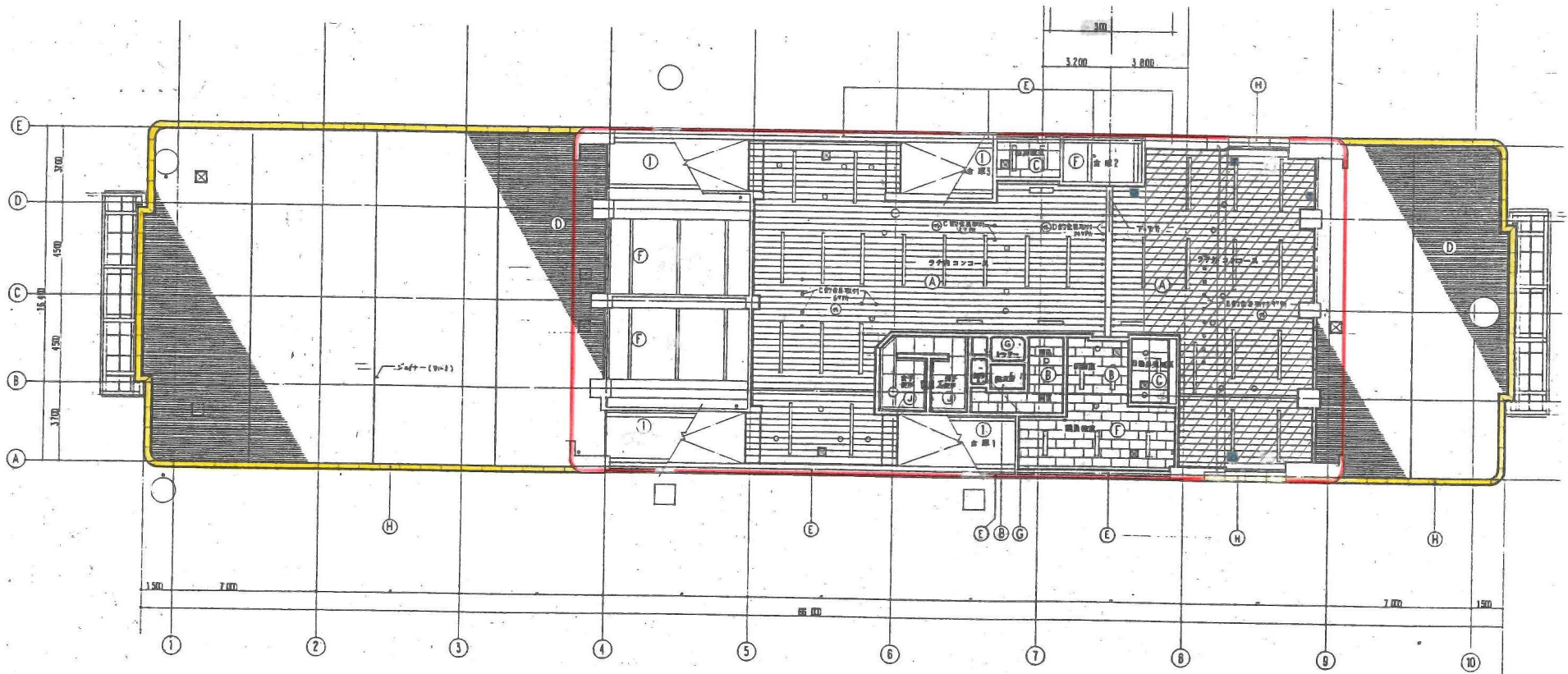
天井	既設の天井材を撤去し、石膏ボードを貼付する。
壁	既存の壁材を撤去し、コンクリートブロックを施工する。
床	既存の床材を撤去し、コンクリート床を施工する。
扉	既存の扉を撤去し、新扉を施工する。

凡例

シャッター収納部・窓枠	[Yellow Highlight]
柱・ドア塗替え	

展開図 S=1/100

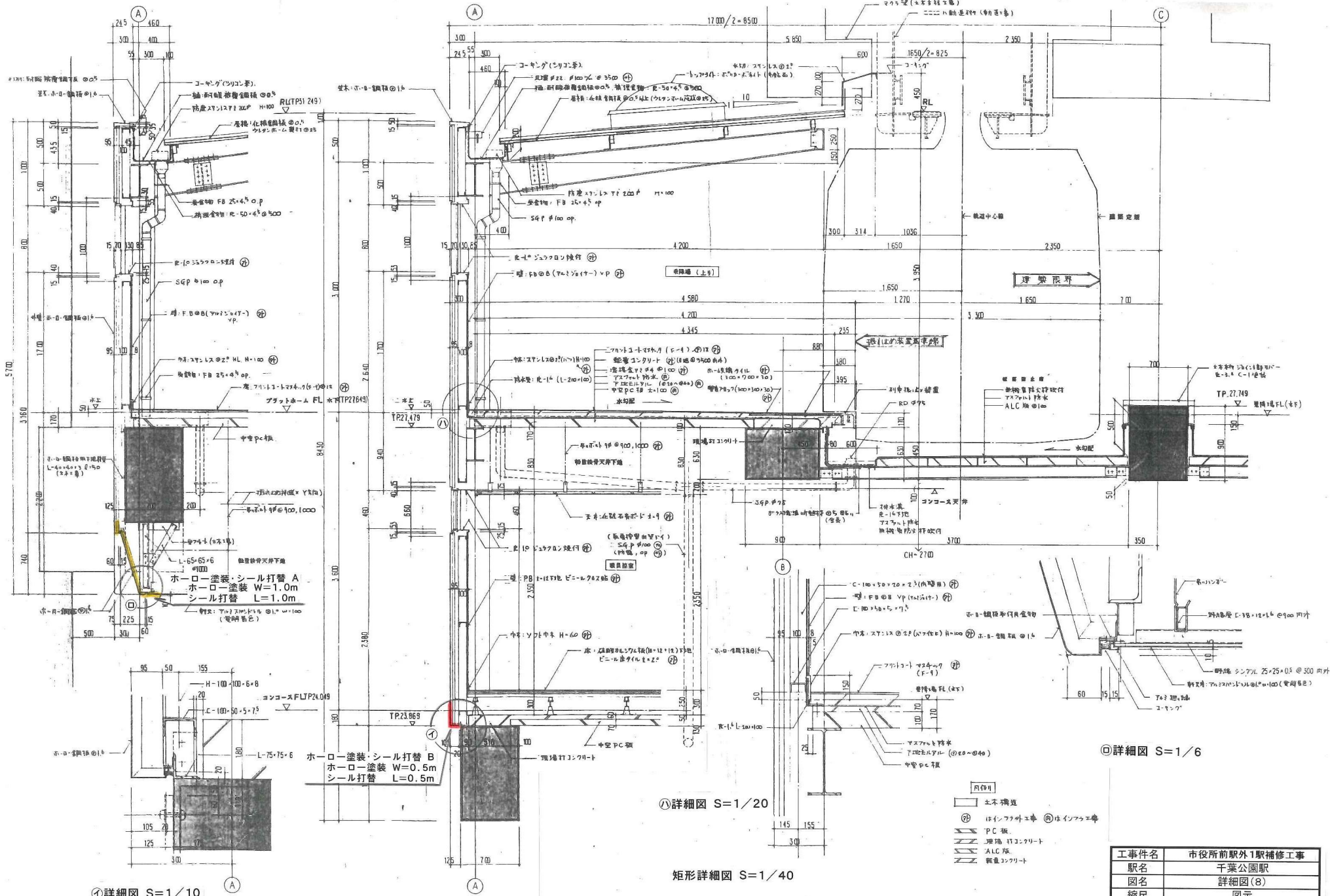
工事件名	市役所前駅外1駅補修工事
駅名	千葉公園駅
図名	詳細図(6)
縮尺	図示
図面番号	全15葉のうち第12号



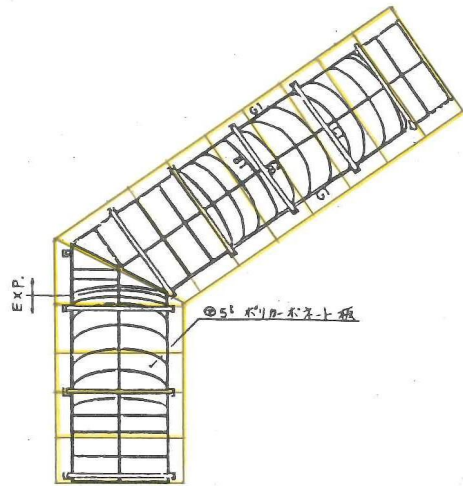
平面図 S=1/200

凡例	
点検口撤去再設	■
天井ボード等清掃	▨
ホーロー塗装・シール打替 A	— (Yellow)
ホーロー塗装・シール打替 B	— (Red)

工事件名	市役所前駅外1駅補修工事
駅名	千葉公園駅
図名	詳細図(7)
縮尺	図示
図面番号	全15葉のうち第13号



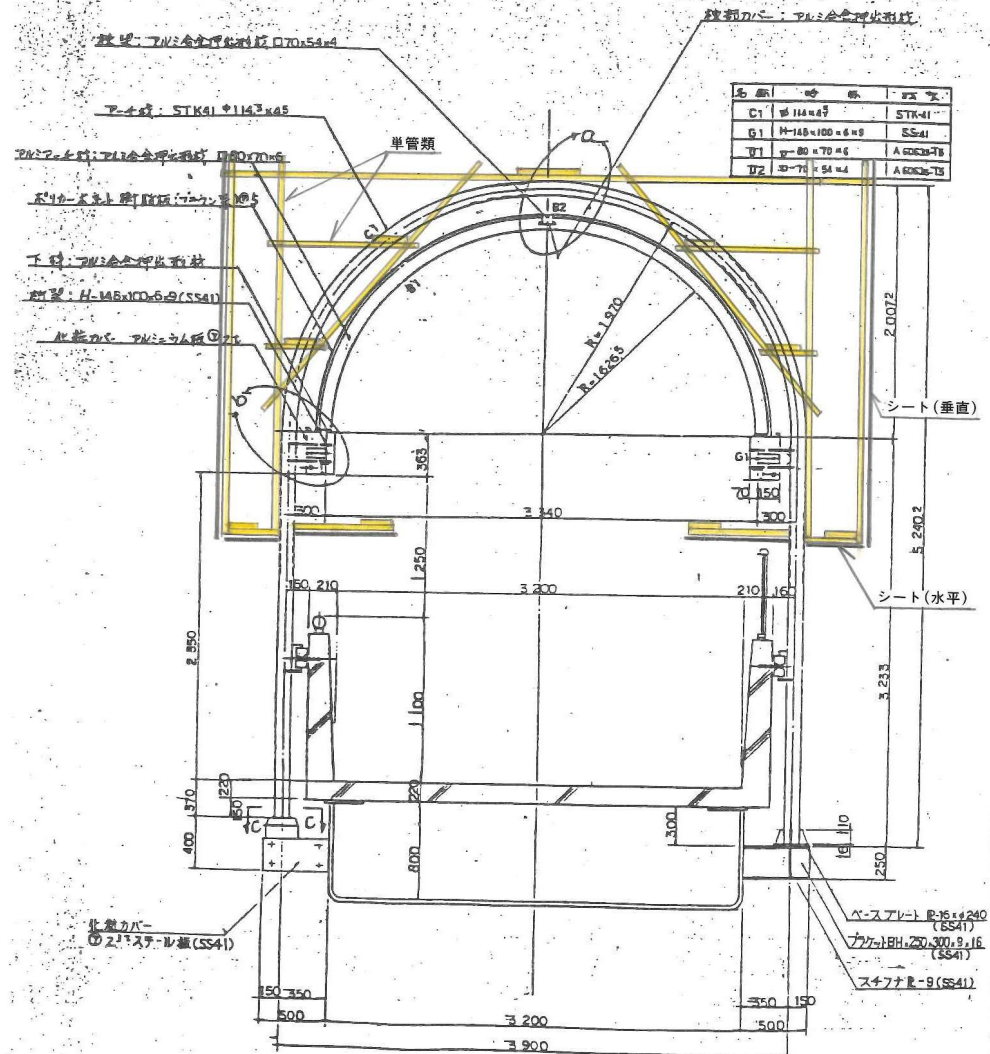
工事件名	市役所前駅外1駅補修工事
駅名	千葉公園駅
図名	詳細図(8)
縮尺	図示
図面番号	全15葉のうち第14号



平面図 S=1/200

千葉公園駅 階段 仮設数量

	足場(伏)	シート(垂直) 1mmメッシュ	シート(水平) ダブルネットメッシュ
単管足場	116㎡	142㎡	71㎡



標準断面図 S=1/40

品名	仕様	数量	単位
C1	φ114×4.5	STK-41	
G1	H=145×100×6×9	SS-41	
T1	φ=80×70×6	A6020-T5	
T2	φ=70×54×4	A6020-T5	

参考図

工事件名	市役所前駅外1駅補修工事
駅名	千葉公園駅
図名	仮設図
縮尺	図示
図面番号	全15葉のうち第15号