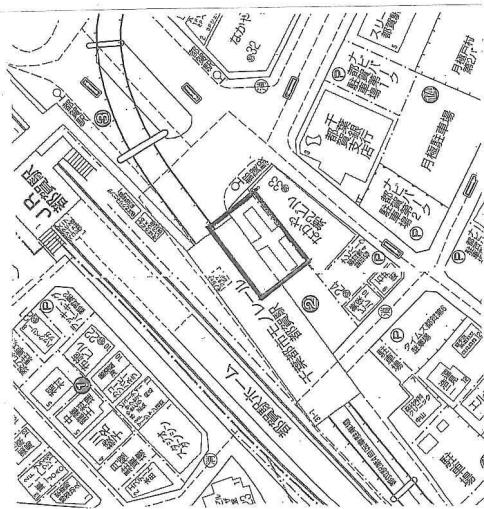
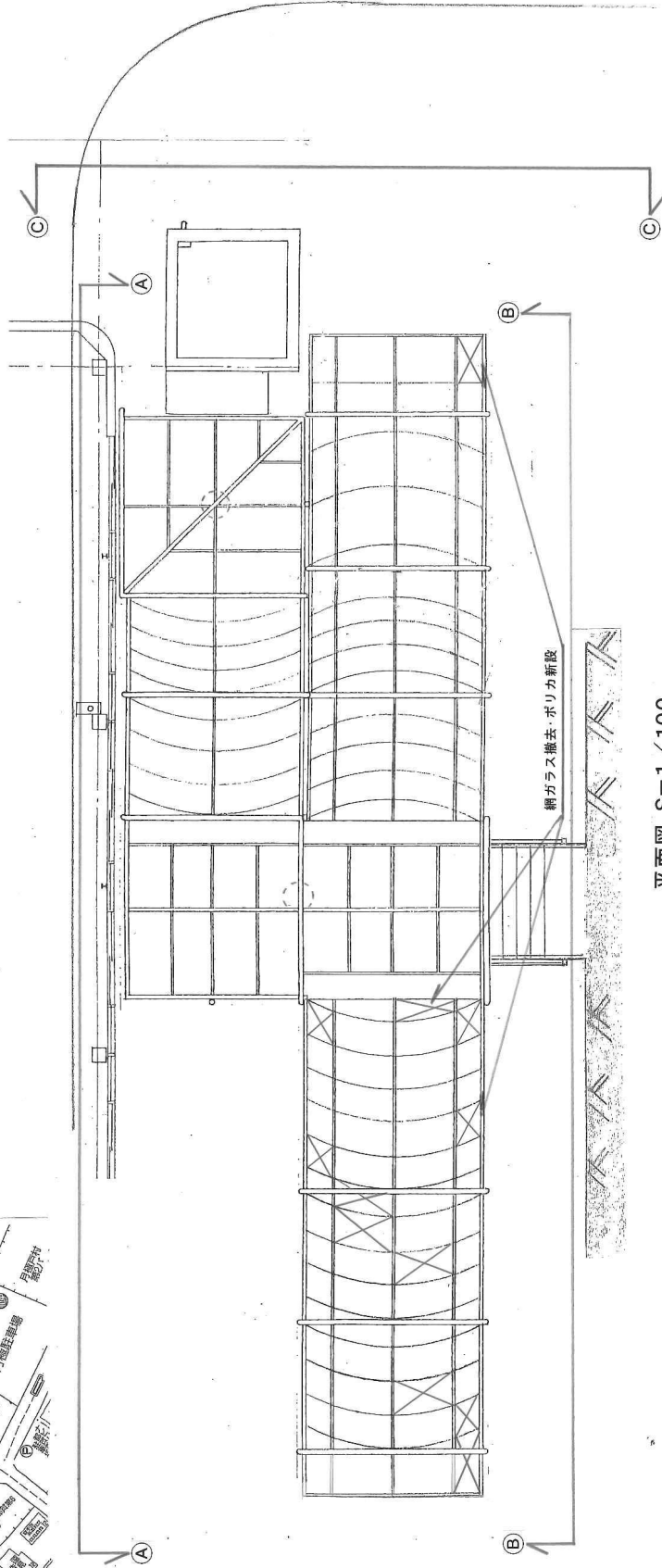


案内図 S=1/1,500



新箕駅 数量

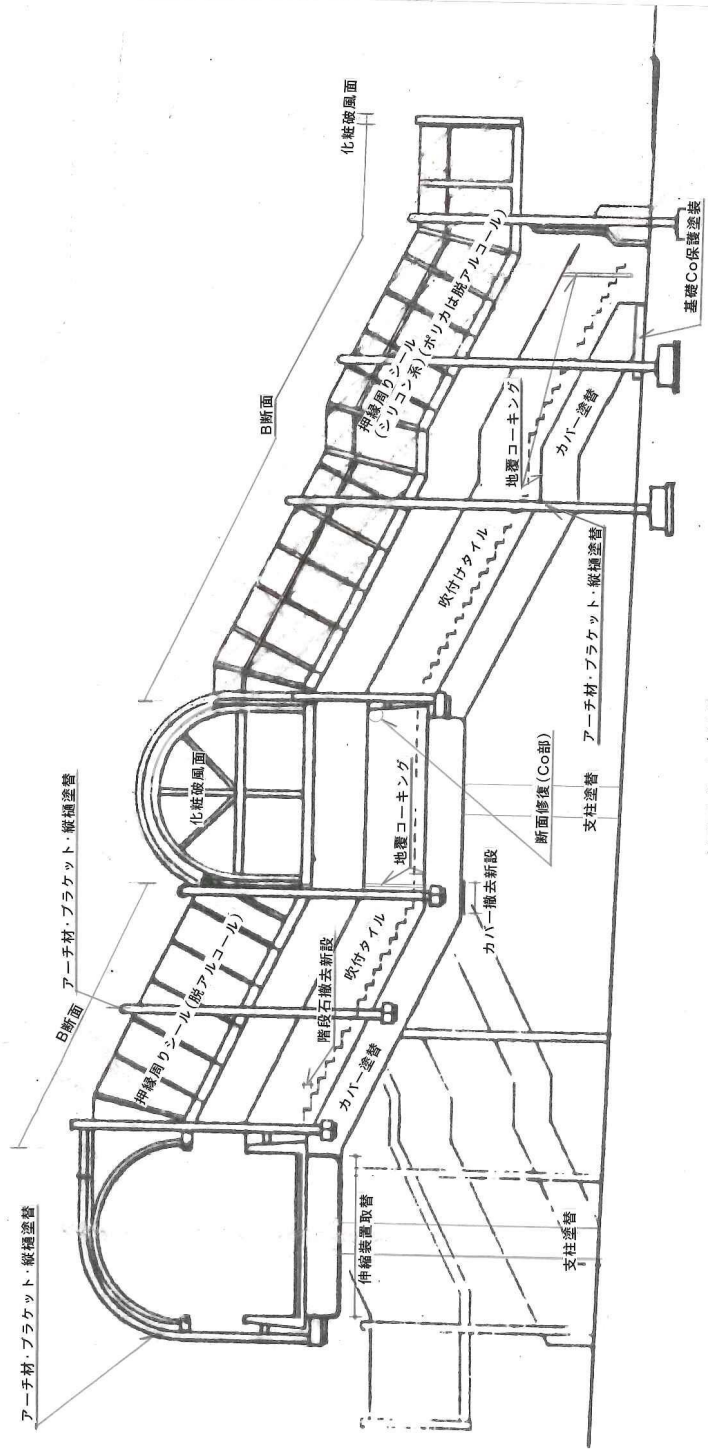
| | | |
|--------------------------|-------------------|-------|
| 網ガラス撤去・ポリカ新設 | 5mm 木型材込み | 12枚 |
| 押縁周リシール | 10×10 シリコン系 | 132m |
| 押縁周リシール | 20×10 シリコン系 | 266m |
| 押縁周リシール | 10×10 脱アルコール | 77m |
| 押縁周リシール | 20×10 脱アルコール | 154m |
| 接縁通路押縁周リシール | 10×10 シリコン系 | 19m |
| 接縁通路押縁周リシール | 20×10 シリコン系 | 38m |
| 白断面 | | 48.9m |
| 化粧破風面 | | 2箇所 |
| 吹付けケイブル | 防水形薄層塗材E | 103㎡ |
| 地盤コーキング | 20×10 シリコン系 | 52m |
| 手摺コーキング | 20×10 シリコン系 | 43m |
| カバナー・葺板・アーチ材・ブラケット・縦横塗替え | Re-III系 | 138㎡ |
| 支柱塗替 | Re-III系 | 15㎡ |
| 接縁通路塗替え | Re-III系 | 27㎡ |
| カバナー撤去新設 | PL2.3 塗薬は塗替えに含む | 1.5㎡ |
| 基礎Coの保護塗装 | | 2箇所 |
| 断面修復 (Co部) | FRPシート | 2箇所 |
| 断面修復 (鋼材部) | | 2箇所 |
| 階段石撤去新設 | | 1式 |
| 伸縮装置取替 | 0.75×0.12×0.03 2枚 | 1式 |
| | SUS CL100 L=3.2m | 1式 |



平面図 S=1/100

| | |
|------|--------------|
| 工事件名 | 都営駅連絡通路外補修工事 |
| 区域名 | 都営駅 |
| 図名 | 案内図・平面図 |
| 縮尺 | 図示 |
| 図面番号 | 全17葉のうち第1号 |

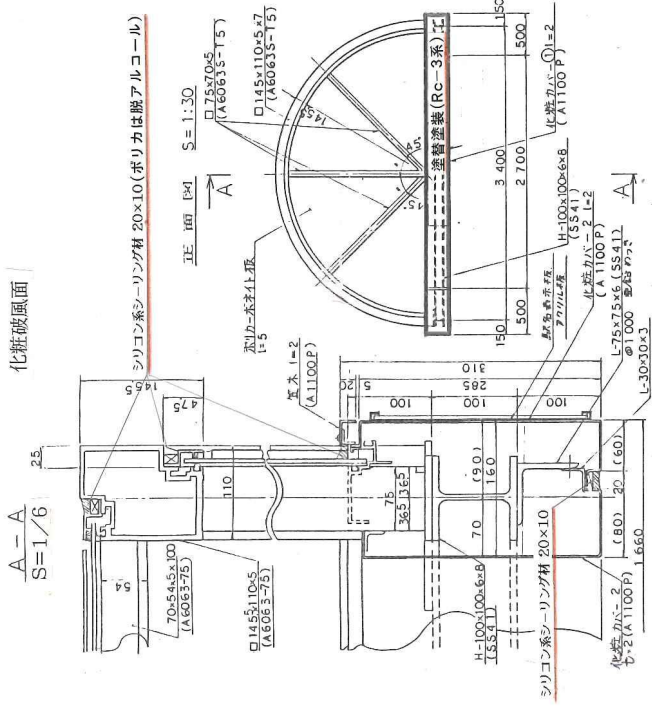
①—A



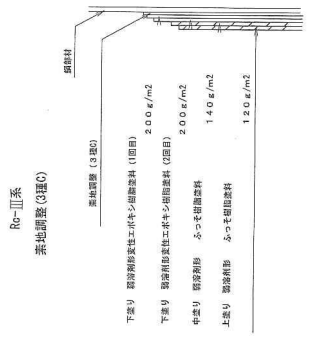
立面図 S=1/100

| | |
|------|--------------|
| 工事件名 | 都賀駅連絡通路外補修工事 |
| 区域名 | 都賀駅 |
| 図名 | 立面図(1) |
| 縮尺 | 1/100 |
| 図面番号 | 全17葉のうち第2号 |

化粧破風面

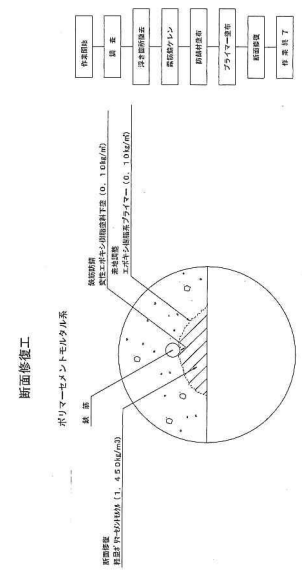


鋼材塗装養生工



| | | |
|---------|-----------|----------------------|
| Re-III系 | 素地調整(2種C) | 2.00g/m ² |
| Re-III系 | 素地調整(3種C) | 2.00g/m ² |
| 下塗り | 防錆剤 | 2.00g/m ² |
| 中塗り | 防錆剤 | 1.40g/m ² |
| 上塗り | 防錆剤 | 1.20g/m ² |

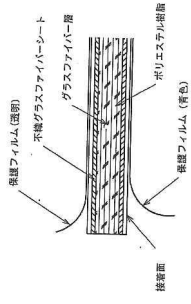
断面修繕詳細図



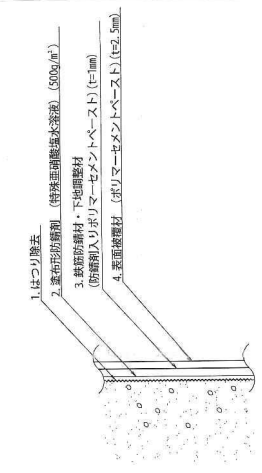
FRPシートエピソード

- ケレン
- プライマー塗布
- FRPシート貼付
- FRPシート硬化
- 上塗り

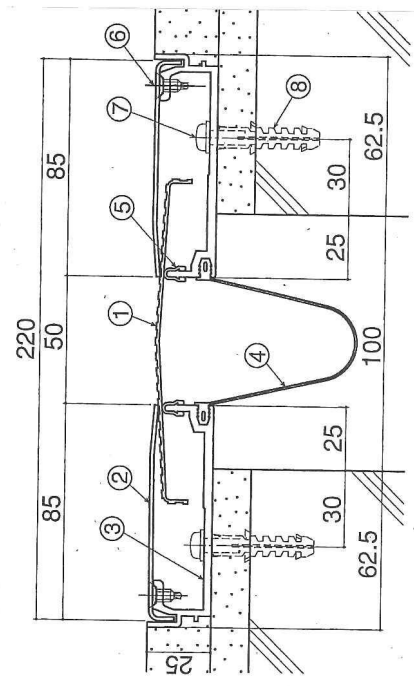
紫外線硬化型FRPシート



基礎Co保護塗装



※ はつり除去にて、汚れや脆弱なコンクリートを十分に除去すること。

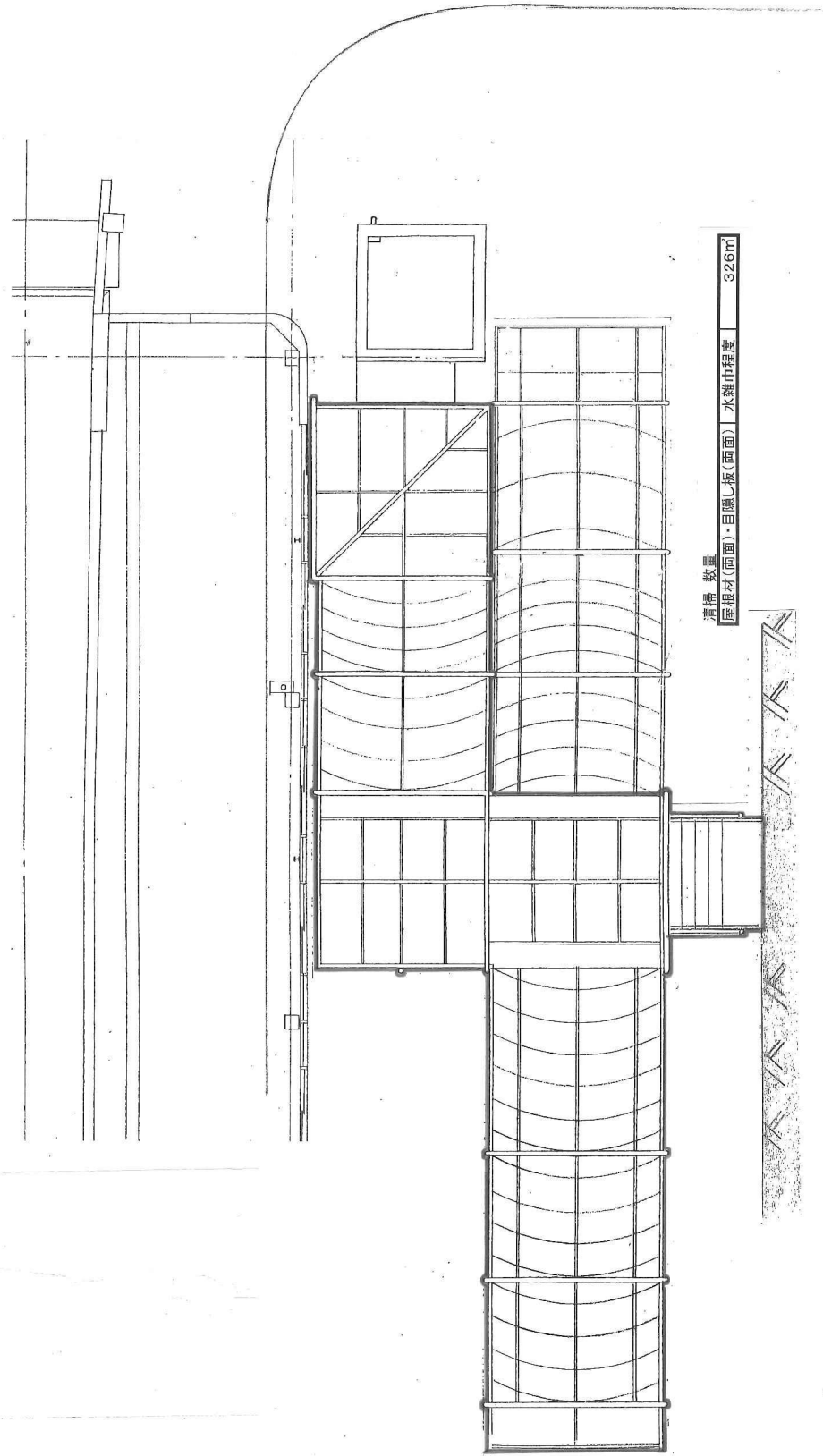


- ①FXセンタープレート (t=1.5)
- ②FXフレームカバ (t=1.5)
- ③FXフレーム
- ④止水鋼線シート
- ⑤FRPシート
- ⑥テフロンビス (5x18)
- ⑦木ねじ (5.5x58)
- ⑧アパカーブラグ (φ6)

| | |
|------|--------------|
| 工事件名 | 都賀野運給通路外修繕工事 |
| 区域名 | 都賀駅 |
| 図名 | 詳細図(2) |
| 縮尺 | 図示 |
| 図面番号 | 全17葉のうち第5号 |

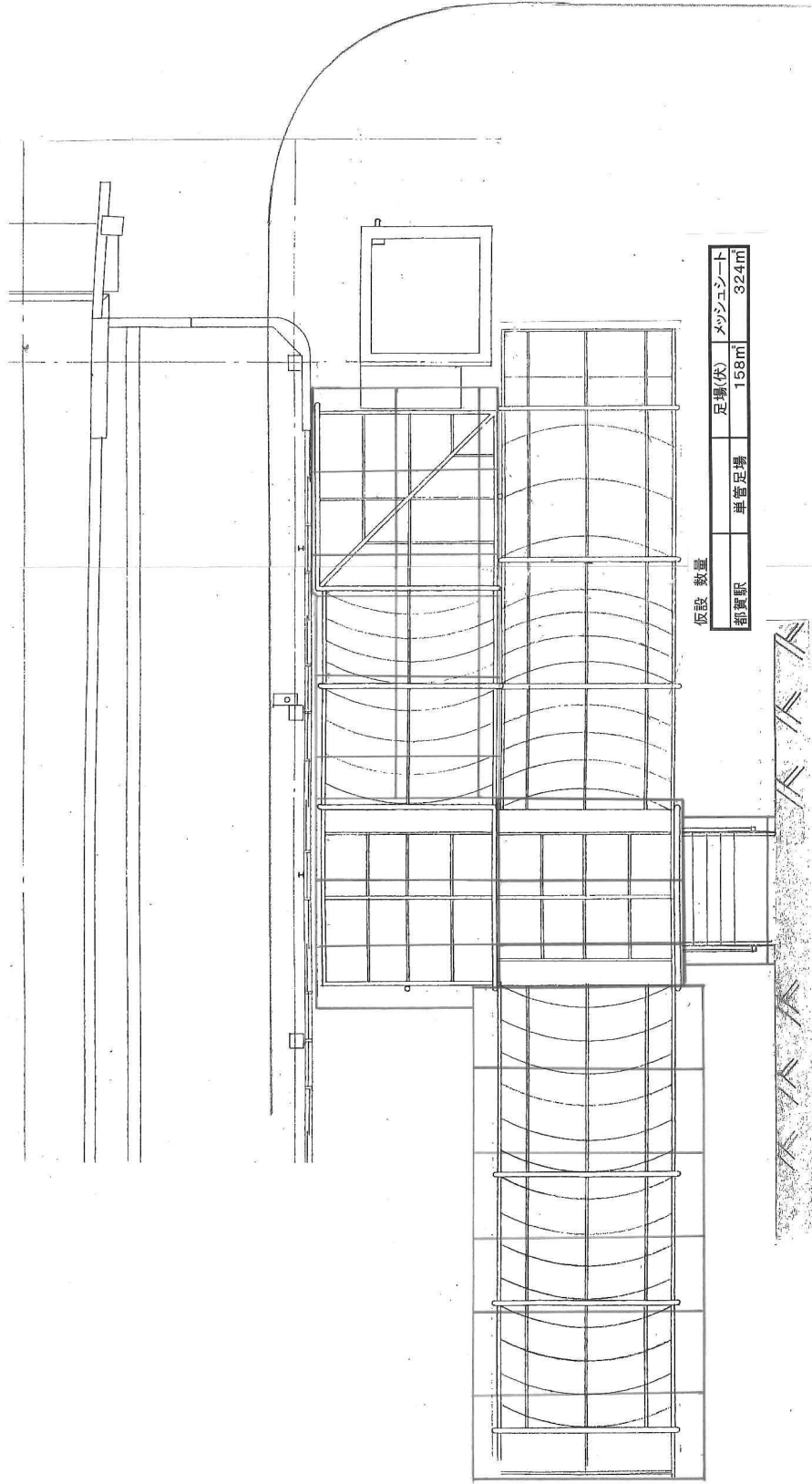
伸縮装置取替 S=1/2

平面図 S=1/100



| | |
|------|--------------|
| 工事件名 | 都賀駅連絡通路外補修工事 |
| 区域名 | 都賀駅 |
| 図名 | 平面図(清掃) |
| 縮尺 | 1/100 |
| 図面番号 | 全17葉のうち第6号 |

平面図 S=1/100

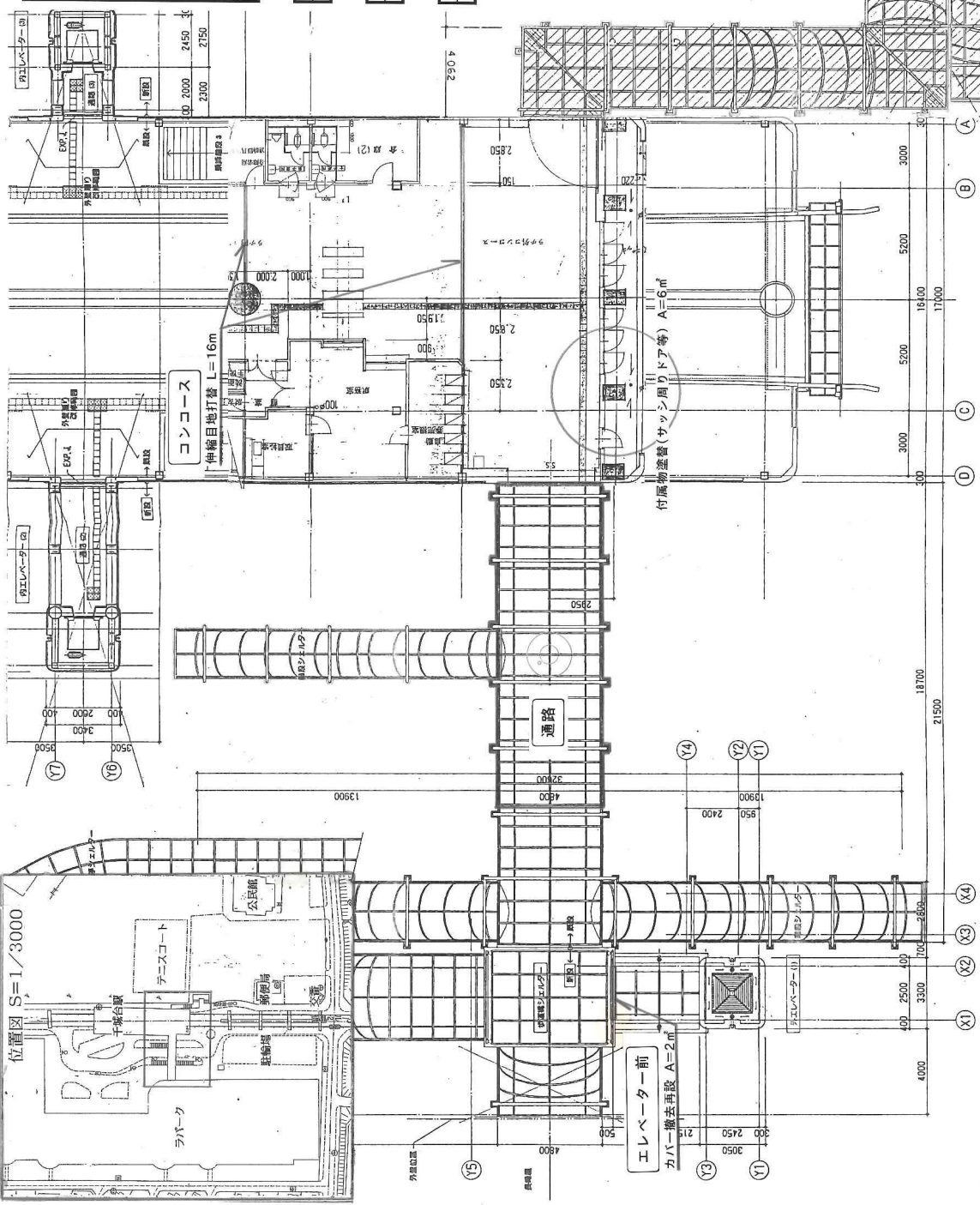


仮設 数量

| | | | |
|-----|------|-------|---------|
| 都賀駅 | 単管足場 | 足場(仮) | メッシュシート |
| | | 158㎡ | 324㎡ |

参考図

| | |
|------|--------------|
| 工事件名 | 都賀駅連絡通路外補修工事 |
| 区域名 | 都賀駅 |
| 図名 | 平面図(仮設) |
| 縮尺 | 1/100 |
| 図番 | 全17葉の35葉7号 |



平面図 S=1/200

通路 数量

| | | |
|-----------------|--------------|------|
| 押縁周リシール | 10×10 脱アルコーン | 155m |
| 押縁周リシール | 20×10 脱アルコーン | 310m |
| B断面 | | 30m |
| 吹付けタイル | 防水系複層塗材E | 26㎡ |
| 地覆コーキング | 20×10 シリコン系 | 90m |
| 支柱・梁塗替え | Re-Ⅲ系 | 13㎡ |
| アーチ材・ブランクセット塗替え | Re-Ⅲ系 | 40㎡ |
| 配線カバー塗替え | Re-Ⅲ系 | 6㎡ |
| 側面パネル枠塗替え | t=100 Re-Ⅲ系 | 10㎡ |
| シール(側面パネル) | 10×10 シリコン系 | 24m |
| シール(側面パネル) | 20×10 シリコン系 | 48m |
| 伸縮装置取替 | SUS GL100 | 4m |
| 木シ新設締め | | 15箇所 |

コンコース 数量

| | | |
|------------------|-------|-----|
| 伸縮目地打替 | | 16m |
| 付属物塗替え(サツジ周リドア等) | Re-Ⅲ系 | 6㎡ |

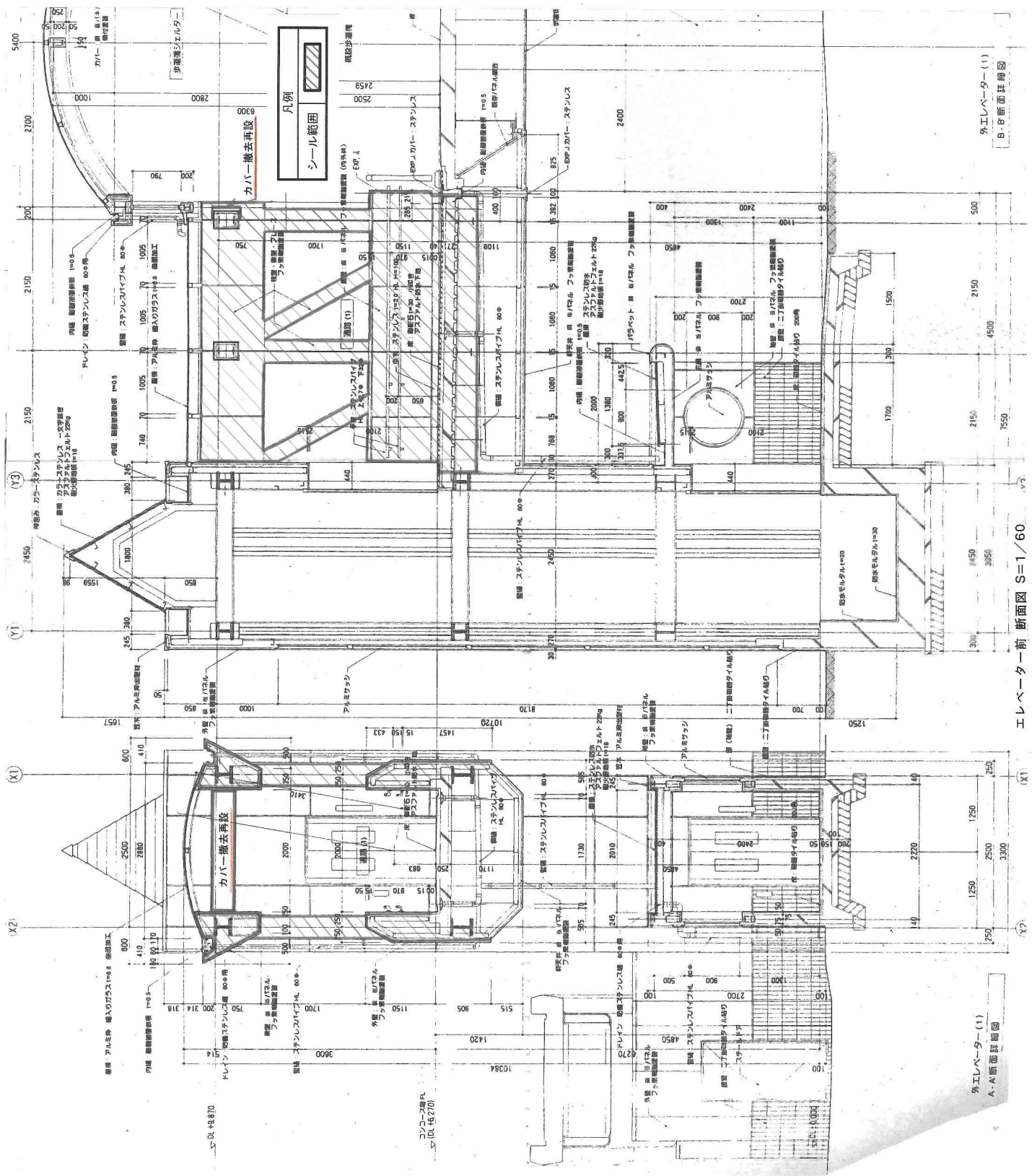
エレベーター前 数量

| | | |
|---------|-------------|------|
| カバー撤去再設 | | 2㎡ |
| シール打替え | 20×10 シリコン系 | 165m |

駅舎 数量

| | | |
|--------------|-------------------------|-----|
| ホロー壁塗替・コーキング | ホロー壁塗替A=58㎡ シーリングL=270m | 1式 |
| 管塗装 | Re-Ⅲ系 | 10㎡ |

| | |
|------|--------------|
| 工事件名 | 都賀駅連絡通路外補修工事 |
| 区域名 | 千城台駅 |
| 図名 | 位置図・平面図 |
| 縮尺 | 図示 |
| 図面番号 | 全17葉のうち第9号 |

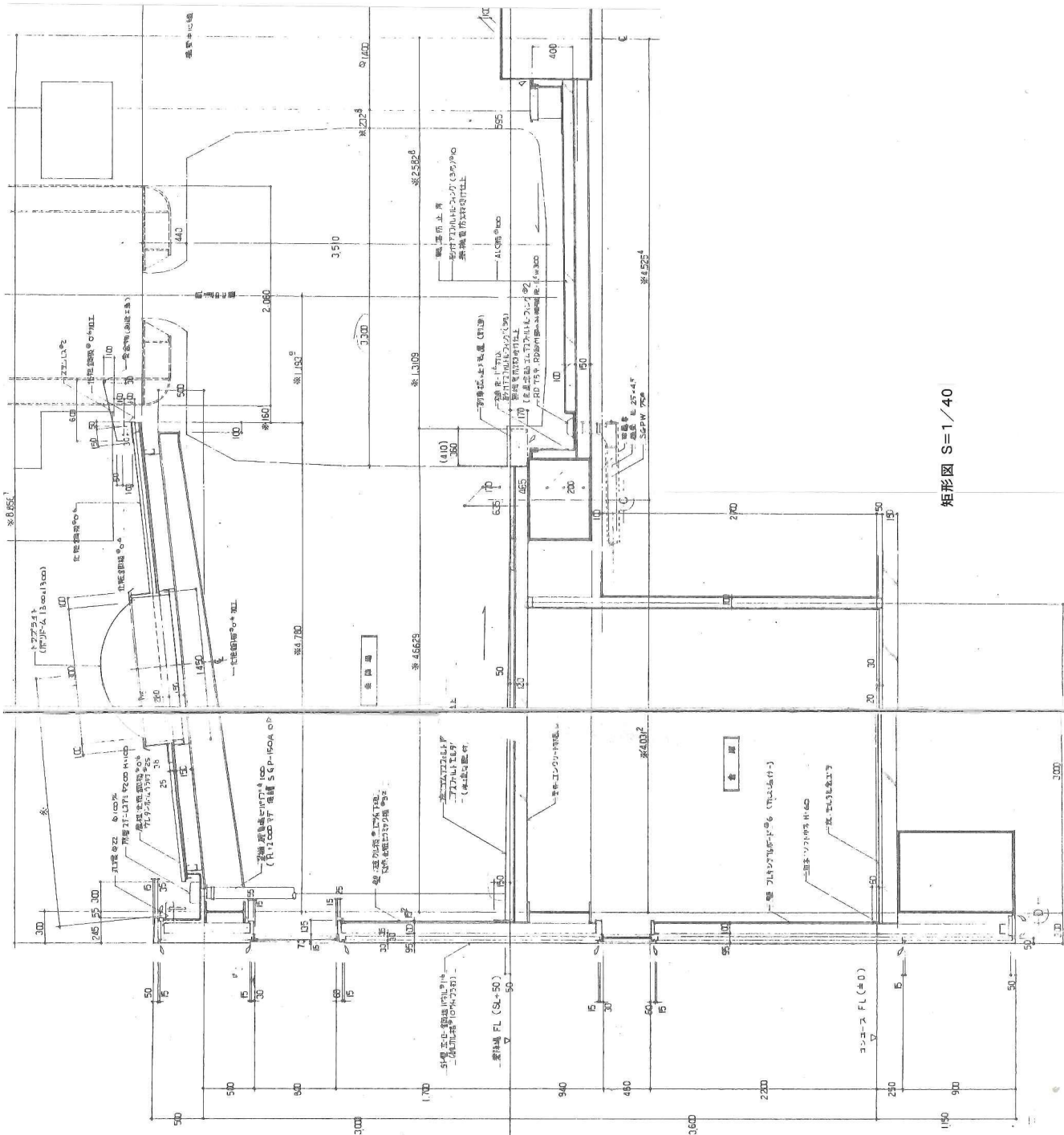


| | |
|------|--------------|
| 工事件名 | 都営駅連絡通路外補修工事 |
| 区域名 | 千城台駅 |
| 図名 | 詳細図(3) |
| 縮尺 | 1/100 |
| 図面番号 | 全17葉のうち第12号 |

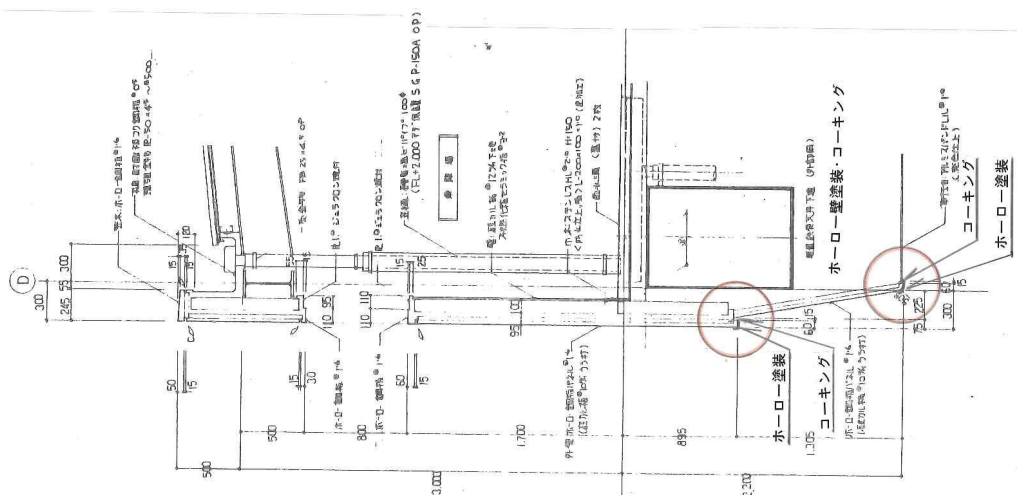
外エレベーター(1)
B-B断面詳細図

エレベーター前 断面図 S=1/60

外エレベーター(1)
A-A断面詳細図

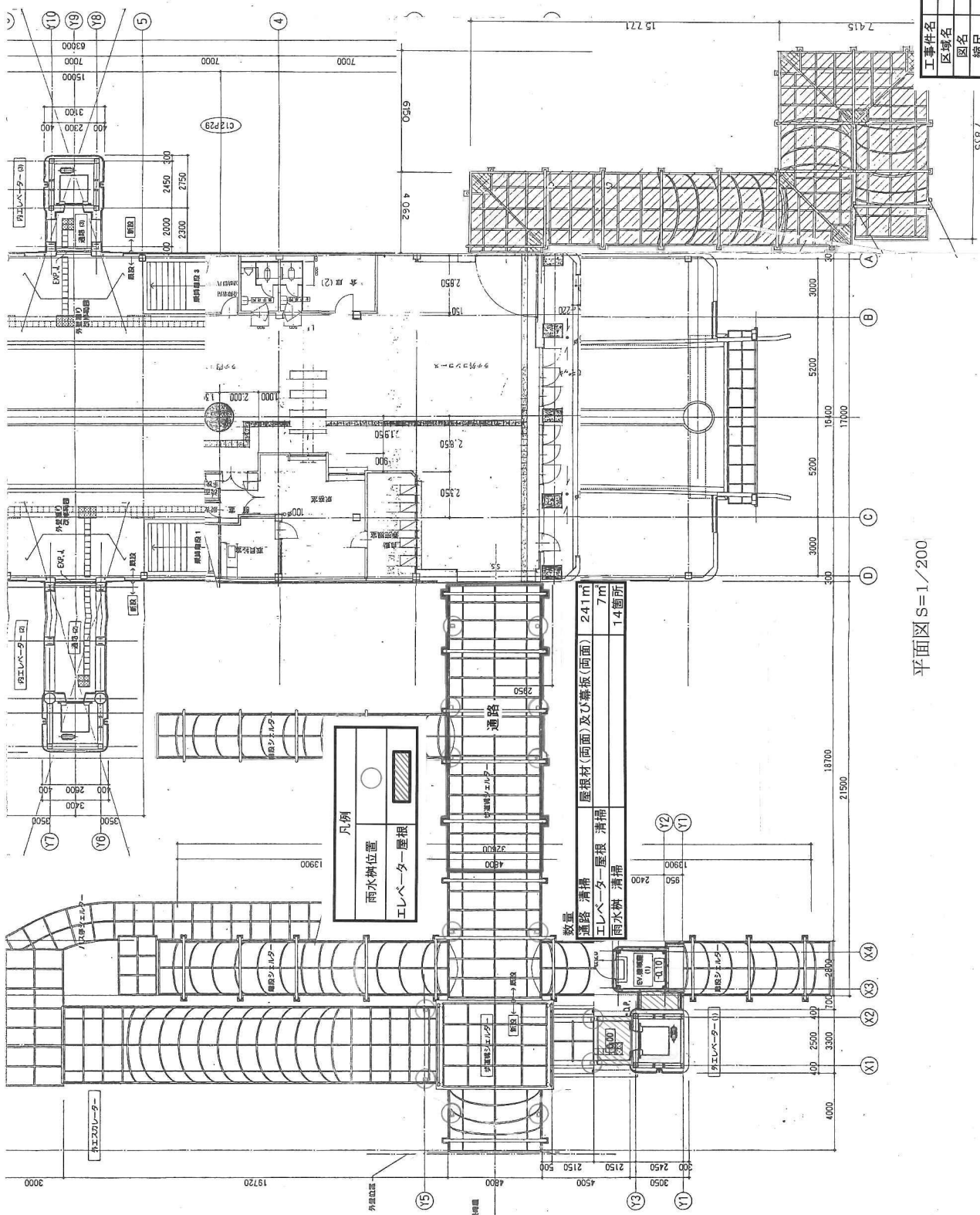


矩形図 S=1/40



詳細図 S=1/40

| | |
|------|--------------|
| 工事件名 | 都賀駅連絡通路外補修工事 |
| 区域名 | 千城台駅 |
| 図名 | 詳細図(5) |
| 縮尺 | 1/40 |
| 図面番号 | 全17葉のうち第14号 |



平面図 S=1/200

| | |
|------|--------------|
| 工事件名 | 都賀駅連絡通路外補修工事 |
| 区域名 | 千城台駅 |
| 図名 | 平面図(清掃) |
| 縮尺 | 1/200 |
| 図面番号 | 全17葉のうち第15号 |

