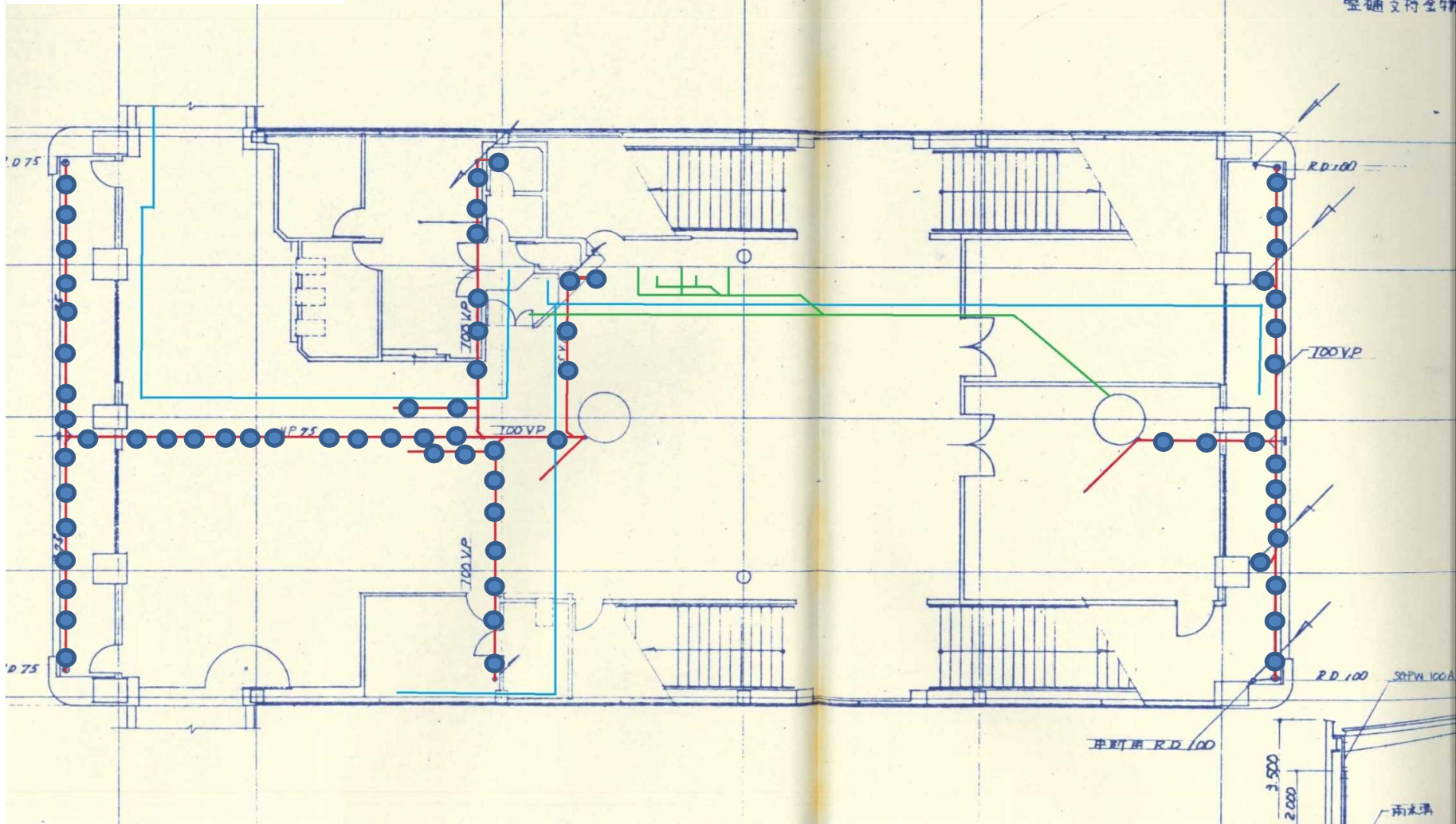


みつわ台駅 配管吊り金具配置図 (雨水管)

配管種類

— 給水管 — 污水管 — 雨水管

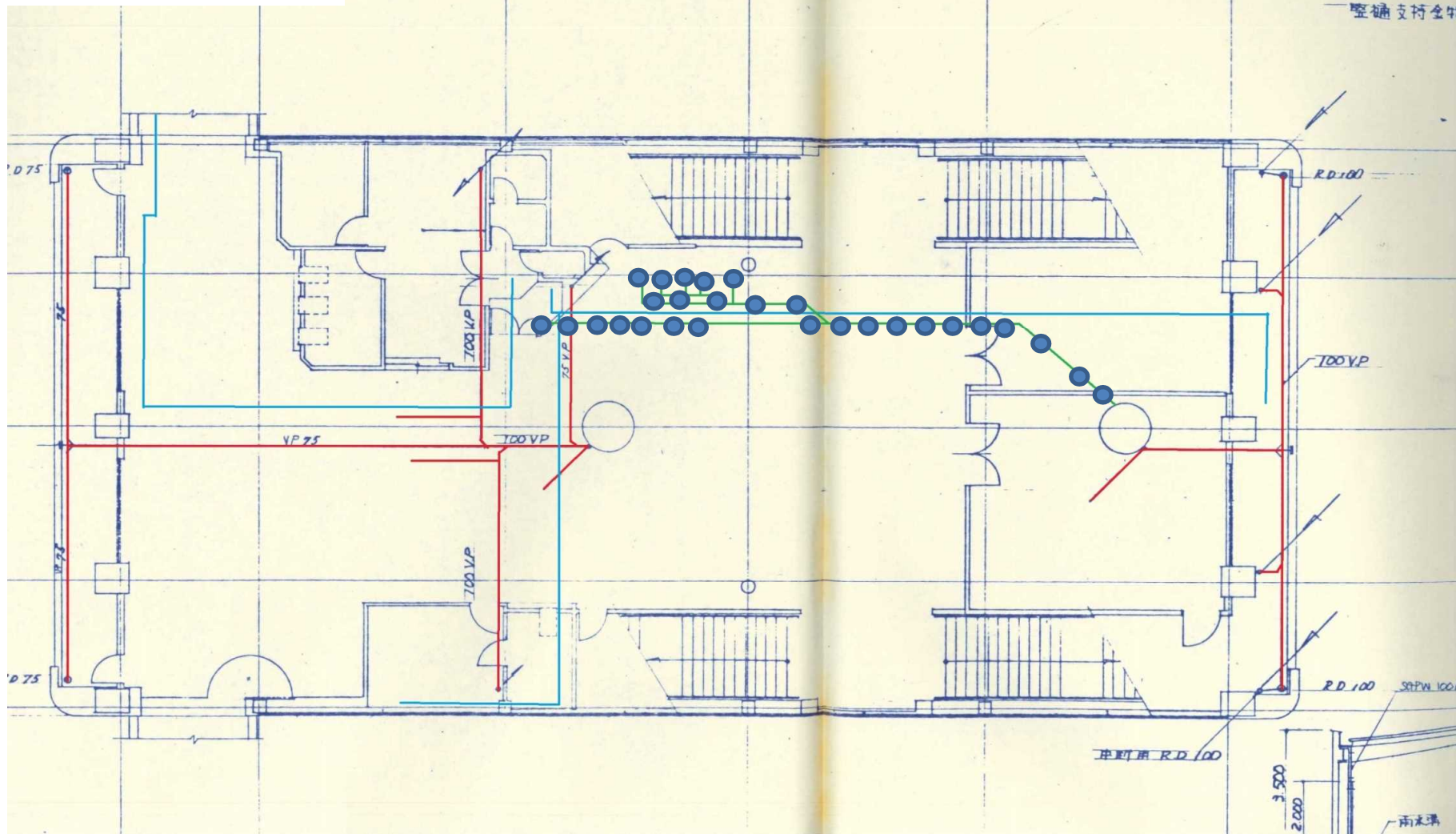
● 雨水管吊り金具交換箇所



みつわ台駅 配管吊り金具配置図 (污水管)

配管種類

- 給水管
- 污水管
- 雨水管
- 污水管吊り金具交換箇所

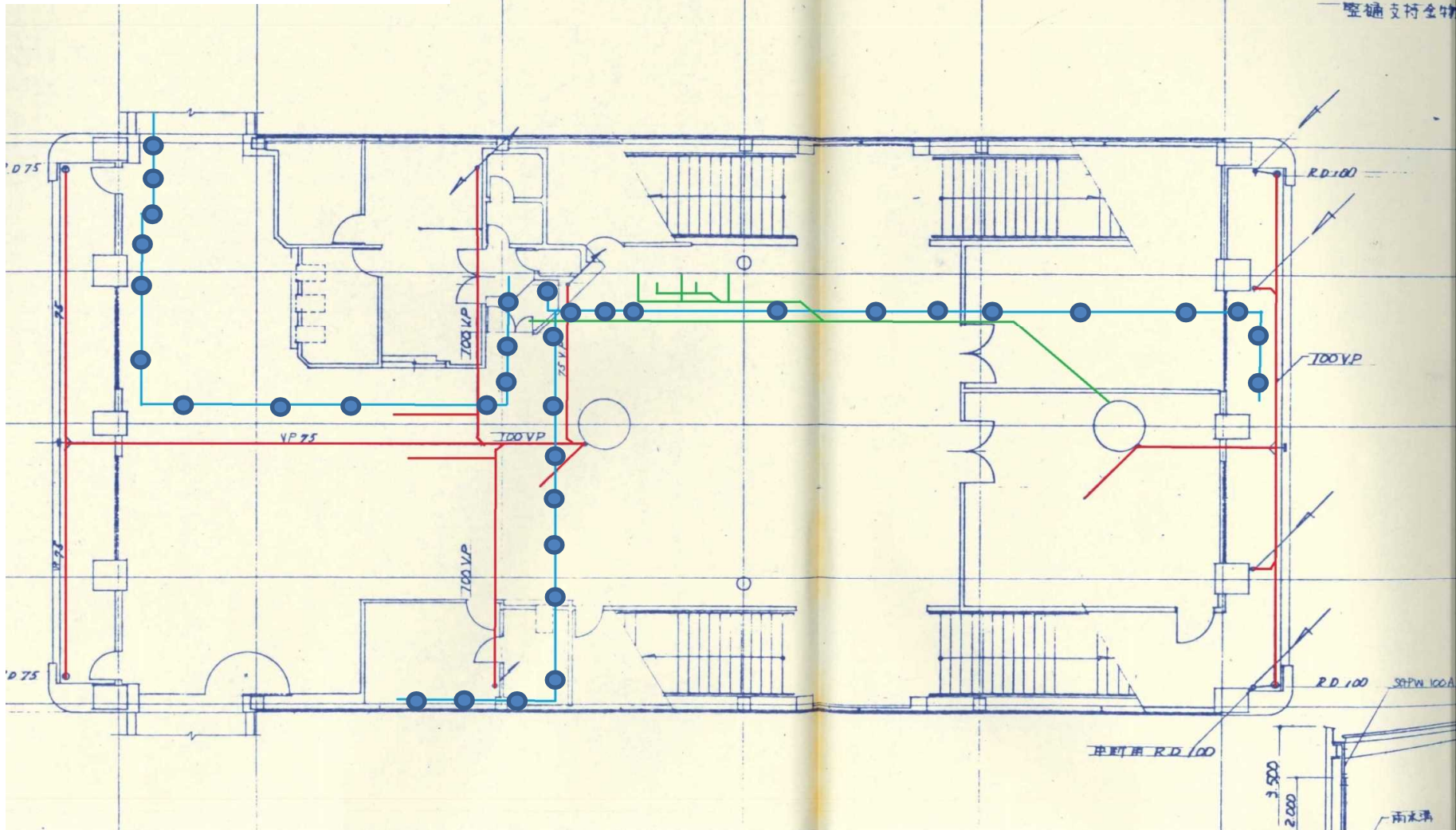


みつわ台駅 配管吊り金具配置図 (給水管)

配管種類

---給水管 ---汚水管 ---雨水管

●給水管(ラッキング)吊り金具交換箇所

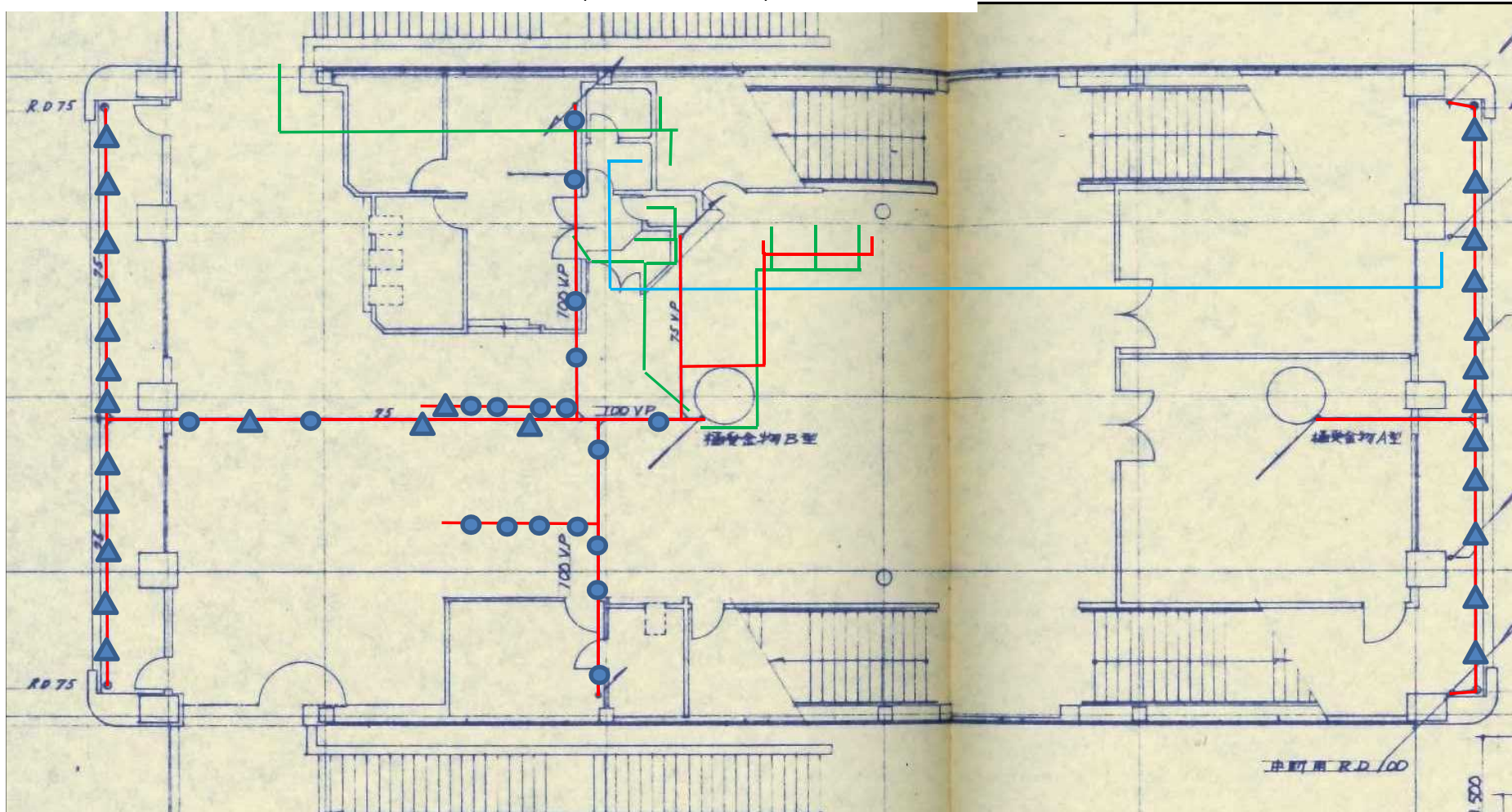


桜木駅 配管吊り金具配置図 (雨水管)

配管種類

— 給水管 — 汚水管 — 雨水管

● 雨水管(ラッキング)吊り金具交換箇所 ▲ 雨水管(H型用エーム使用)吊り金具交換箇所

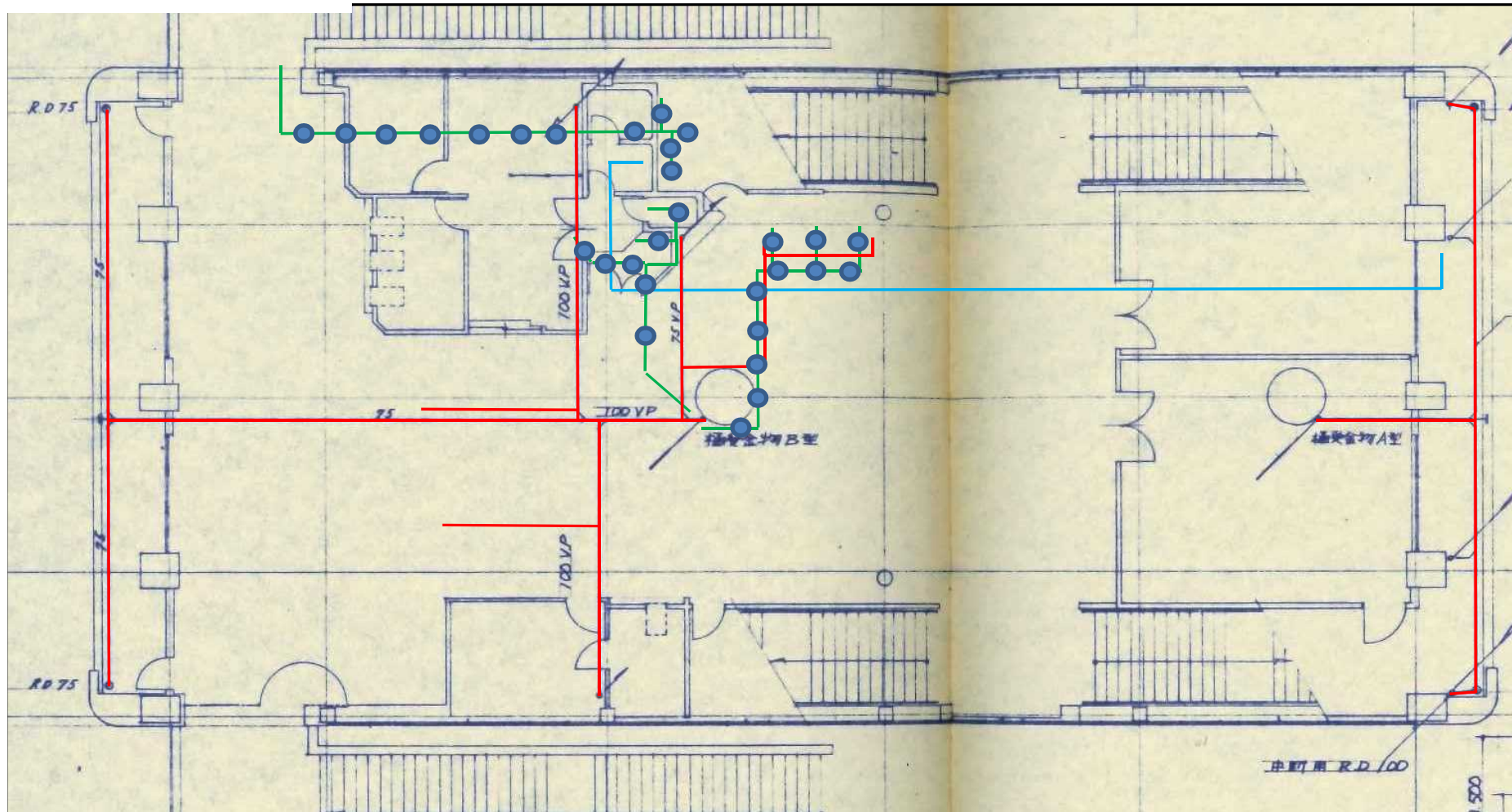


桜木駅 配管吊り金具配置図 (污水管)

配管種類

— 給水管 — 污水管 — 雨水管

● 污水管吊り金具交換箇所



桜木駅 配管吊り金具配置図 (給水管)

配管種類

— 給水管 — 汚水管 — 雨水管

● 給水管(ラッキング)吊り金具交換箇所

