

数量計算書

桜木停留場

目次

1. 数量総括表.....	P 1
2. ひびわれ補修工.....	P 2
3. 断面修復工.....	P 12
4. 剥落防止工.....	P 15

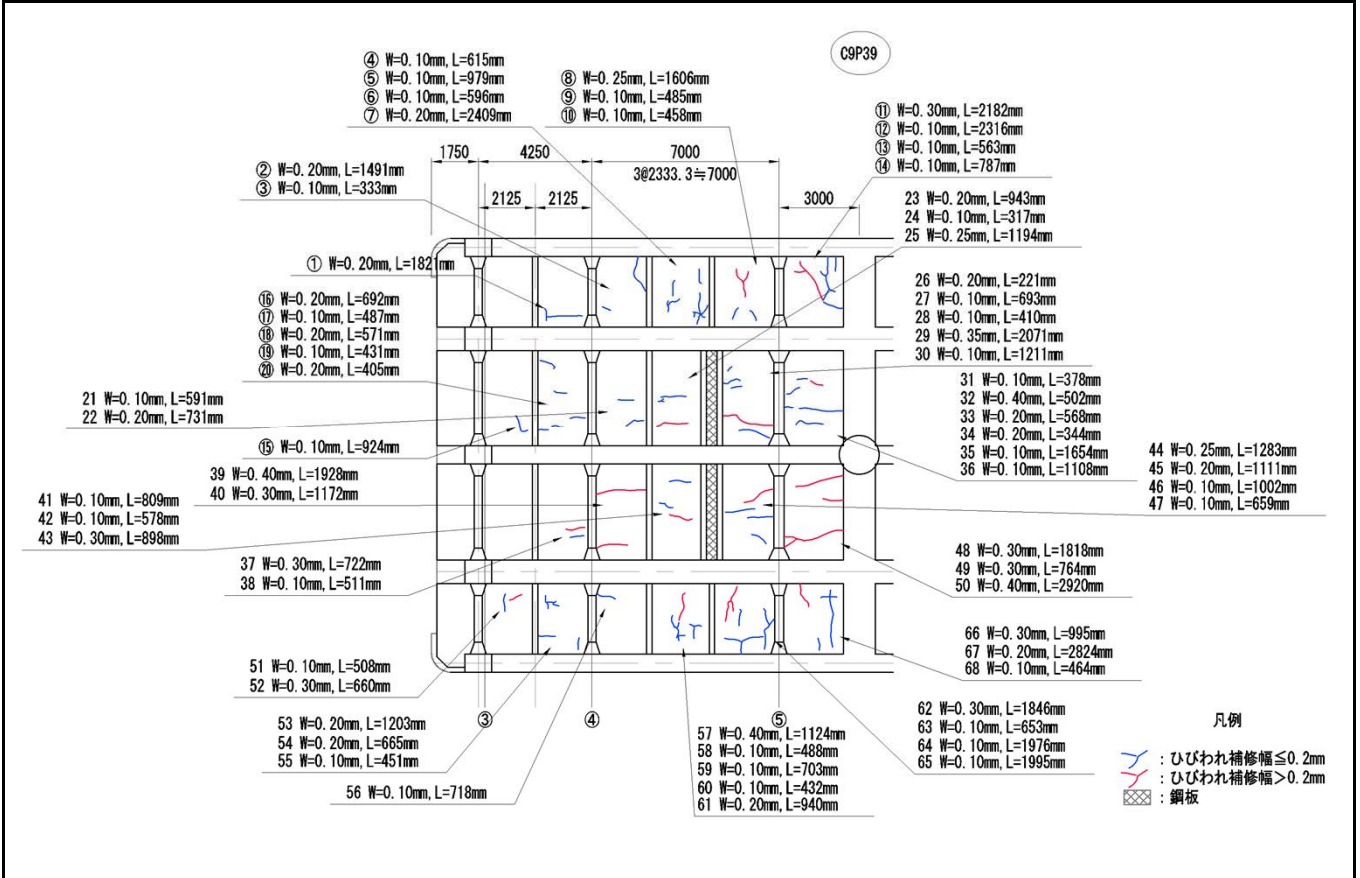
2. ひびわれ補修工数量

項目	注入工延長 (m)	注入量 (kg)	シーラ材 (kg)	注入器 (個)
ブロックA	67.907	1.586	19.100	227.0
ブロックB	80.847	1.746	22.700	270.0
ブロックC	7.592	0.165	2.100	26.0
合計	156.346	3.497	43.900	523.0

2-1 ブロックA

工種	種別	細別	規格	設計数量	
				延長	注入量
橋梁補修工	ひび割れ補修工	低圧注入工法	エポキシ樹脂3種	67.907 m	1.586 kg

略 図



項目	ひびわれ幅 (mm)	延長 (m)	深さ (m)	注入量(kg) 比重: 1.15
1	0.200	1.821	0.100	0.042
2	0.200	1.491	0.100	0.034
3	0.100	0.333	0.100	0.004
4	0.100	0.615	0.100	0.007
5	0.100	0.979	0.100	0.011
6	0.100	0.596	0.100	0.007
7	0.200	2.409	0.100	0.055
8	0.250	1.606	0.100	0.046
9	0.100	0.485	0.100	0.006
10	0.100	0.458	0.100	0.005
11	0.300	2.182	0.100	0.075
12	0.100	2.316	0.100	0.027
13	0.100	0.563	0.100	0.006
14	0.100	0.787	0.100	0.009
15	0.100	0.924	0.100	0.011
16	0.200	0.692	0.100	0.016
17	0.100	0.487	0.100	0.006
18	0.200	0.571	0.100	0.013
19	0.100	0.431	0.100	0.005
20	0.200	0.405	0.100	0.009
21	0.100	0.591	0.100	0.007
22	0.200	0.731	0.100	0.017

2-2 ブロックA

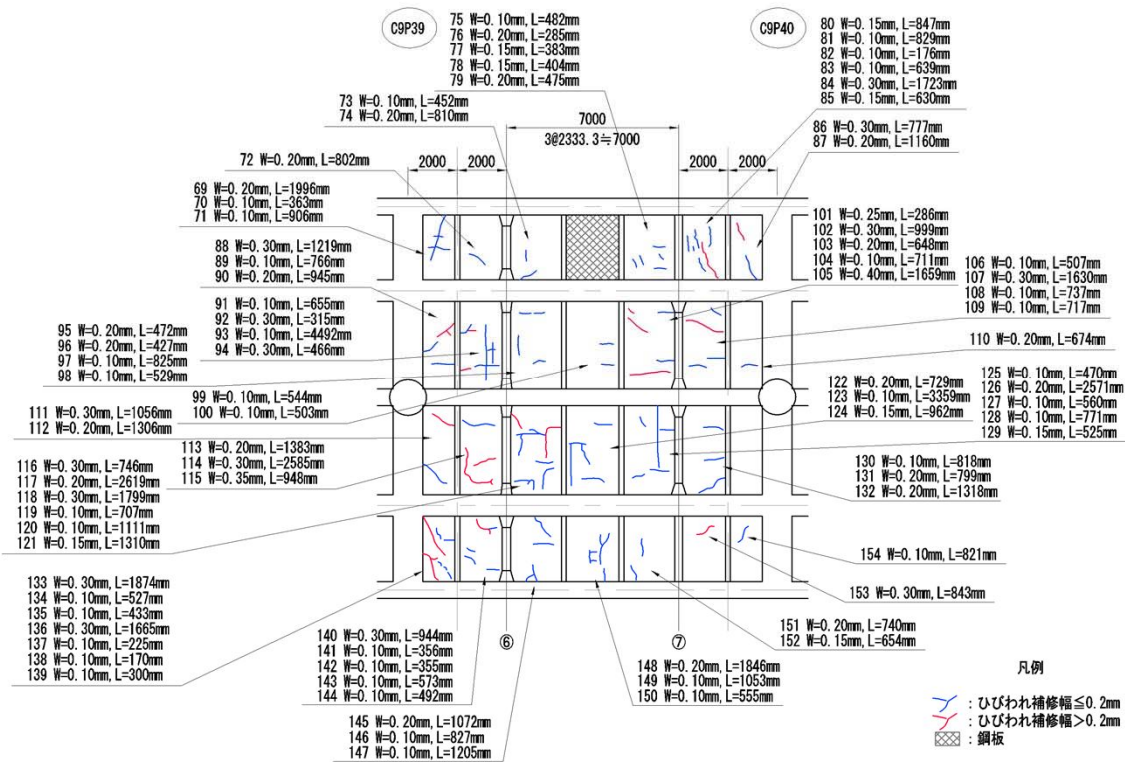
工種	種別	細別	規格	設計数量	
				シーラ材	注入器数量
橋梁補修工	ひび割れ補修工	低圧注入工法	エポキシ樹脂3種	19.100 kg	227.0 個

名 称	計算式	単 位	数 量
延長合計	$L = 67.907$ $= 67.907$	m	67.910
シーラ材 100mあたり28.1kg	0.281×67.910 $= 19.083$	kg	19.100
注入器数量	$67.910 \div 0.300$ $= 226.367$	個	227.0

2-3 ブロックB

工種	種別	細別	規格	設計数量	
				延長	注入量
橋梁補修工	ひび割れ補修工	低圧注入工法	エポキシ樹脂3種	80.847 m	1.746 kg

略 図



項目	ひびわれ幅 (mm)	延長 (m)	深さ (m)	注入量(kg) 比重：1.15
69	0.200	1.996	0.100	0.046
70	0.100	0.363	0.100	0.004
71	0.100	0.906	0.100	0.010
72	0.200	0.802	0.100	0.018
73	0.100	0.452	0.100	0.005
74	0.200	0.810	0.100	0.019
75	0.100	0.482	0.100	0.006
76	0.200	0.285	0.100	0.007
77	0.150	0.383	0.100	0.007
78	0.150	0.404	0.100	0.007
79	0.200	0.475	0.100	0.011
80	0.150	0.847	0.100	0.015
81	0.100	0.829	0.100	0.010
82	0.100	0.176	0.100	0.002
83	0.100	0.639	0.100	0.007
84	0.300	1.723	0.100	0.059
85	0.150	0.630	0.100	0.011
86	0.300	0.777	0.100	0.027
87	0.200	1.160	0.100	0.027
88	0.300	1.219	0.100	0.042
89	0.100	0.766	0.100	0.009
90	0.200	0.945	0.100	0.022

2-3 ブロックB

項目	ひびわれ幅 (mm)	延長 (m)	深さ (m)	注入量(kg) 比重：1.15
91	0.100	0.655	0.100	0.008
92	0.300	0.315	0.100	0.011
93	0.100	4.492	0.100	0.052
94	0.300	0.466	0.100	0.016
95	0.200	0.472	0.100	0.011
96	0.200	0.427	0.100	0.010
97	0.100	0.825	0.100	0.009
98	0.100	0.529	0.100	0.006
99	0.100	0.544	0.100	0.006
100	0.100	0.503	0.100	0.006
101	0.250	0.286	0.100	0.008
102	0.300	0.999	0.100	0.034
103	0.200	0.648	0.100	0.015
104	0.100	0.711	0.100	0.008
105	0.400	1.659	0.100	0.076
106	0.100	0.507	0.100	0.006
107	0.300	1.630	0.100	0.056
108	0.100	0.737	0.100	0.008
109	0.100	0.717	0.100	0.008
110	0.200	0.674	0.100	0.016
111	0.300	1.056	0.100	0.036
112	0.200	1.306	0.100	0.030
113	0.200	1.383	0.100	0.032
114	0.300	2.585	0.100	0.089
115	0.350	0.948	0.100	0.038
116	0.300	0.746	0.100	0.026
117	0.200	2.619	0.100	0.060
118	0.300	1.799	0.100	0.062
119	0.100	0.707	0.100	0.008
120	0.100	1.111	0.100	0.013
121	0.150	1.310	0.100	0.023
122	0.200	0.729	0.100	0.017
123	0.100	3.359	0.100	0.039
124	0.150	0.962	0.100	0.017
125	0.100	0.470	0.100	0.005
126	0.200	2.571	0.100	0.059
127	0.100	0.560	0.100	0.006
128	0.100	0.771	0.100	0.009
129	0.150	0.525	0.100	0.009
130	0.100	0.818	0.100	0.009
131	0.200	0.799	0.100	0.018
132	0.200	1.318	0.100	0.030
133	0.300	1.874	0.100	0.065
134	0.100	0.527	0.100	0.006
135	0.100	0.433	0.100	0.005
136	0.300	1.665	0.100	0.057
137	0.100	0.225	0.100	0.003
138	0.100	0.170	0.100	0.002
139	0.100	0.300	0.100	0.003
140	0.300	0.944	0.100	0.033
141	0.100	0.356	0.100	0.004
142	0.100	0.355	0.100	0.004
143	0.100	0.573	0.100	0.007

2-4 ブロックB

工種	種別	細別	規格	設計数量	
				シーラ材	注入器数量
橋梁補修工	ひび割れ補修工	低圧注入工法	エポキシ樹脂3種	22.700 kg	270.0 個

名 称	計算式	単位	数 量
延長合計	$L = 80.847$ $= 80.847$	m	80.850
シーラ材 100mあたり28.1kg	0.281×80.850 $= 22.719$	kg	22.700
注入器数量	$80.850 \div 0.300$ $= 269.500$	個	270.0

2-6 ブロックC

工種	種別	細別	規格	設計数量	
				シーラ材	注入器数量
橋梁補修工	ひび割れ補修工	低圧注入工法	エポキシ樹脂3種	2.100 kg	26.0 個

名 称	計算式	単 位	数 量
延長合計	$L = 7.592$ $= 7.592$	m	7.590
シーラ材 100mあたり28.1kg	0.281×7.590 $= 2.133$	kg	2.100
注入器数量	$7.590 \div 0.300$ $= 25.300$	個	26.0

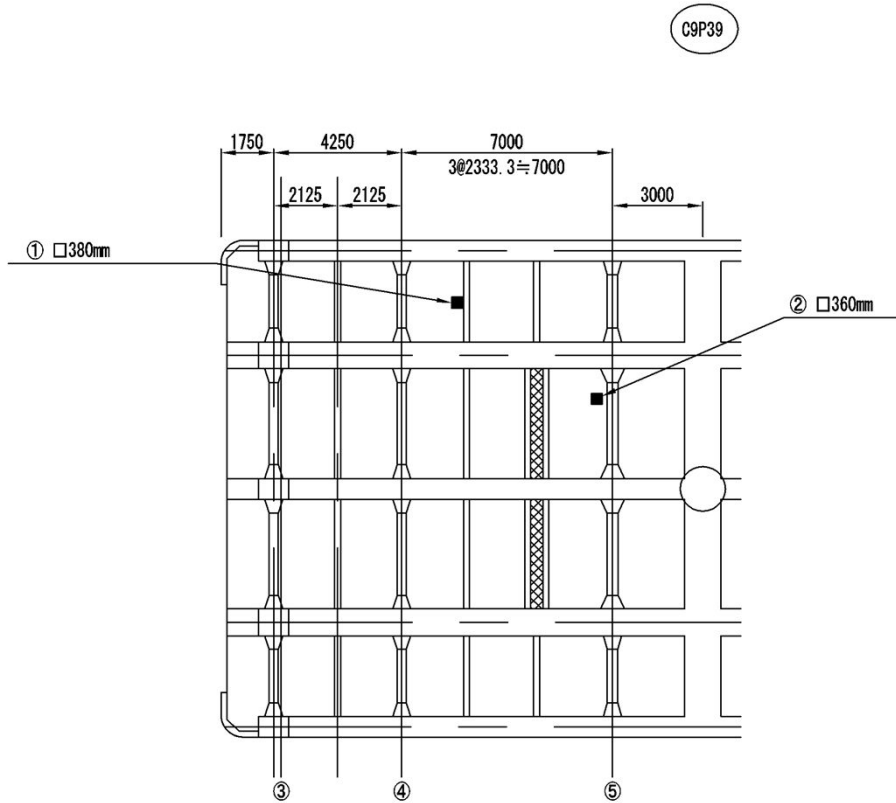
3. 断面修復工数量

項 目	施工量 (m ³)	カッター工 (m)
ブロックA	0.013	2.960
ブロックB	0.036	6.220
合 計	0.049	9.180

3-1 ブロックA

工種	種別	細別	規格	設計数量	
				施工量	カッター工
橋梁補修工	断面修復工	左官工法	ポリマーセメントモルタル	0.013 m ³	2.960 m

略 図



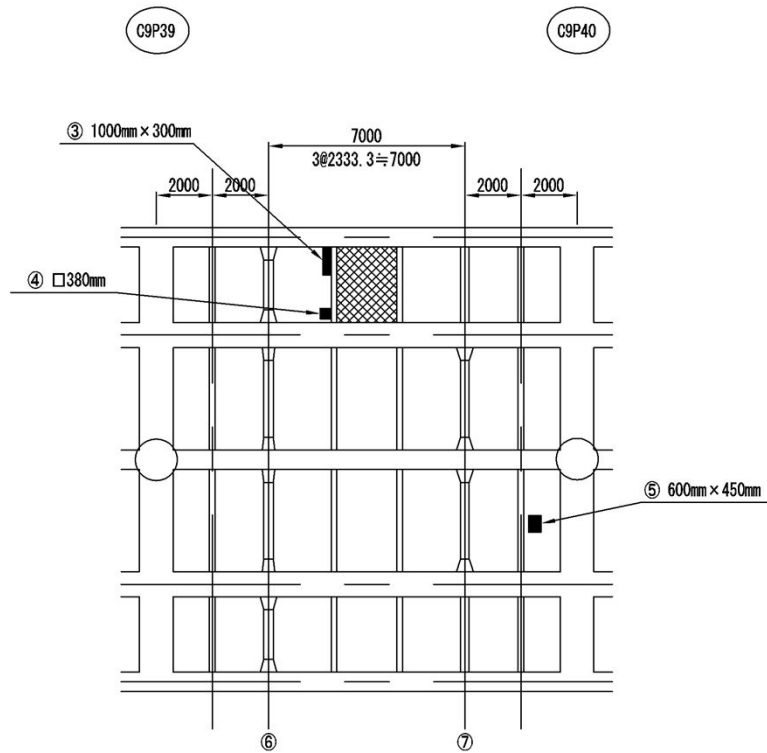
※補修範囲は損傷範囲を50mmオフセットした矩形範囲とする。

項目	幅 (m)	長さ (m)	深さ (m)	施工量 (m ³)	カッター工 (m)
1	0.380	0.380	0.050	0.007	1.520
2	0.360	0.360	0.050	0.006	1.440
合計				0.013	2.960

3-2 ブロックB

工種	種別	細別	規格	設計数量	
				施工量	カッター工
橋梁補修工	断面修復工	左官工法	ホ°リマーセメントモルタル	0.036 m ³	6.220 m

略 図



※補修範囲は損傷範囲を50mmオフセットした矩形範囲とする。

項目	幅 (m)	長さ (m)	深さ (m)	施工量 (m ³)	カッター工 (m)
3	1.000	0.300	0.050	0.015	2.600
4	0.380	0.380	0.050	0.007	1.520
5	0.600	0.450	0.050	0.014	2.100
合計				0.036	6.220

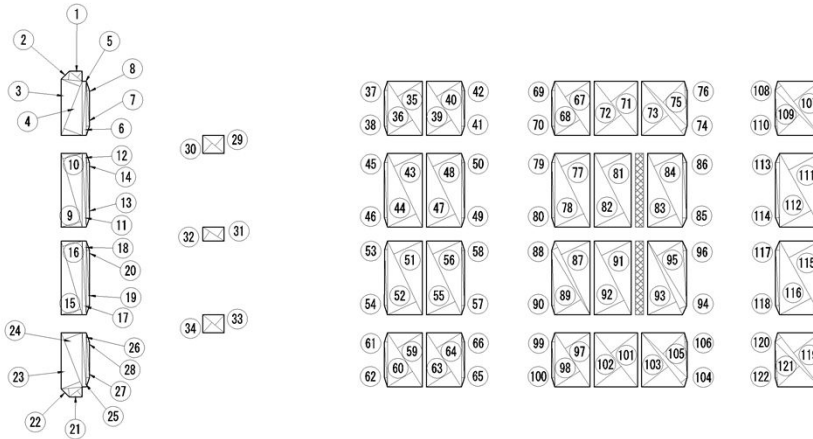
4. 剥落防止工数量

細 別	下地処理	プライマー塗布	中塗り材塗布 (1回目)	中塗り材塗布 (2回目)	上塗り材塗布
ブロックA	172.463	172.463	172.463	172.463	172.463
ブロックB	152.379	152.379	152.379	152.379	152.379
ブロックC	49.524	49.524	49.524	49.524	49.524
控除	0.027	0.027	0.027	0.027	0.027
合 計	374.339	374.339	374.339	374.339	374.339

4-6 求積図 (ブロックA)

工種	種別	細別	規格	設計数量
-	-	-	-	172.463 m ²

略 図

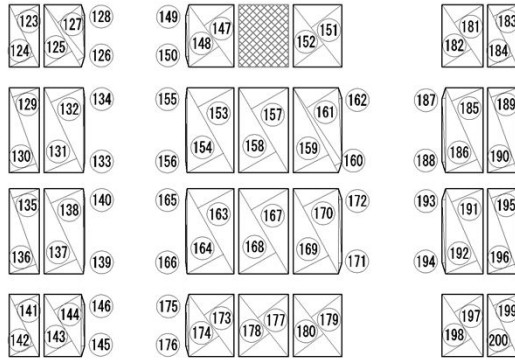


No.	底辺	高さ	面積	No.	底辺	高さ	面積	No.	底辺	高さ	面積	No.	底辺	高さ	面積
1	0.816	0.395	0.322	31	1.258	0.582	0.732	61	2.725	0.150	0.409	91	4.129	1.643	6.784
2	1.050	0.436	0.458	32	1.258	0.582	0.732	62	2.265	0.119	0.270	92	4.129	1.643	6.784
3	2.919	1.012	2.954	33	1.379	0.682	0.940	63	3.225	1.458	4.702	93	4.078	1.556	6.345
4	2.919	0.976	2.849	34	1.379	0.682	0.940	64	3.225	1.458	4.702	94	4.078	0.386	1.574
5	2.732	0.199	0.544	35	3.225	1.458	4.702	65	2.725	0.150	0.409	95	3.764	1.474	5.548
6	2.732	0.199	0.544	36	3.225	1.458	4.702	66	2.265	0.119	0.270	96	3.242	0.179	0.580
7	2.725	0.150	0.409	37	2.725	0.150	0.409	67	3.239	1.474	4.774	97	3.239	1.474	4.774
8	2.265	0.119	0.270	38	2.265	0.119	0.270	68	3.239	1.474	4.774	98	3.239	1.474	4.774
9	3.845	1.006	3.868	39	3.225	1.458	4.702	69	2.725	0.150	0.409	99	2.725	0.150	0.409
10	3.845	1.006	3.868	40	3.225	1.458	4.702	70	2.265	0.119	0.270	100	2.265	0.119	0.270
11	3.705	0.200	0.741	41	2.725	0.150	0.409	71	3.461	1.680	5.814	101	3.461	1.680	5.814
12	3.705	0.200	0.741	42	2.265	0.119	0.270	72	3.461	1.680	5.814	102	3.461	1.680	5.814
13	3.700	0.150	0.555	43	4.082	1.563	6.380	73	3.449	1.671	5.763	103	3.449	1.671	5.763
14	3.238	0.128	0.414	44	4.082	1.563	6.380	74	3.449	0.388	1.338	104	3.449	0.388	1.338
15	3.845	1.006	3.868	45	3.700	0.150	0.555	75	3.186	1.501	4.782	105	3.186	1.501	4.782
16	3.845	1.006	3.868	46	3.238	0.128	0.414	76	2.264	0.103	0.233	106	2.264	0.103	0.233
17	3.705	0.200	0.741	47	4.082	1.563	6.380	77	4.094	1.583	6.481	107	3.440	1.663	5.721
18	3.705	0.200	0.741	48	4.082	1.563	6.380	78	4.094	1.583	6.481	108	3.440	0.387	1.331
19	3.700	0.150	0.555	49	3.700	0.150	0.555	79	3.700	0.150	0.555	109	3.175	1.495	4.747
20	3.238	0.128	0.414	50	3.238	0.128	0.414	80	3.238	0.128	0.414	110	2.264	0.103	0.233
21	0.816	0.395	0.322	51	4.082	1.563	6.380	81	4.129	1.643	6.784	111	4.206	1.759	7.398
22	1.050	0.436	0.458	52	4.082	1.563	6.380	82	4.129	1.643	6.784	112	4.206	1.759	7.398
23	2.919	1.012	2.954	53	3.700	0.140	0.518	83	4.078	1.556	6.345	113	3.700	0.210	0.777
24	2.919	0.976	2.849	54	3.268	0.130	0.425	84	4.078	1.556	6.345	114	3.242	0.179	0.580
25	2.732	0.199	0.544	55	4.082	1.563	6.380	85	3.700	0.210	0.777	115	4.206	1.759	7.398
26	2.732	0.199	0.544	56	4.082	1.563	6.380	86	3.242	0.179	0.580	116	4.206	1.759	7.398
27	2.725	0.150	0.409	57	3.700	0.150	0.555	87	4.094	1.583	6.481	117	3.700	0.210	0.777
28	2.265	0.119	0.270	58	3.238	0.128	0.414	88	4.094	0.335	1.371	118	3.242	0.179	0.580
29	1.379	0.682	0.940	59	3.225	1.458	4.702	89	3.753	1.510	5.667	119	3.440	1.663	5.721
30	1.379	0.682	0.940	60	3.225	1.458	4.702	90	3.238	0.128	0.414	120	3.440	0.387	1.331
												121	3.175	1.495	4.747
												122	2.264	0.103	0.233
														合計	344.926
														1/2	172.463
														面積	172.463

4-7 求積図 (ブロックB)

工種	種別	細別	規格	設計数量
-	-	-	-	152.379 m ²

略 図

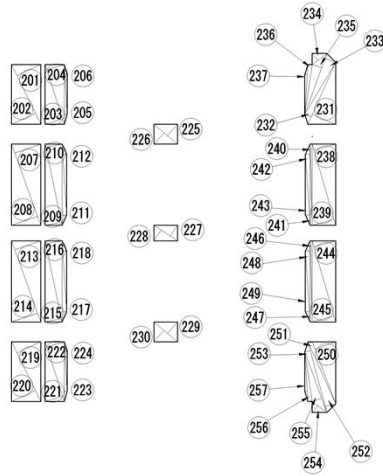


No.	底辺	高さ	面積	No.	底辺	高さ	面積	No.	底辺	高さ	面積
123	3.019	1.173	3.541	153	4.210	1.765	7.431	183	3.019	1.173	3.541
124	3.019	1.173	3.541	154	4.210	1.765	7.431	184	3.019	1.173	3.541
125	3.160	1.380	4.361	155	3.700	0.055	0.204	185	4.031	1.469	5.922
126	3.160	0.348	1.100	156	3.235	0.047	0.152	186	4.031	1.469	5.922
127	2.846	1.270	3.614	157	4.271	1.848	7.893	187	3.700	0.150	0.555
128	2.264	0.103	0.233	158	4.271	1.848	7.893	188	3.238	0.128	0.414
129	3.922	1.226	4.808	159	4.175	1.713	7.152	189	3.922	1.226	4.808
130	3.922	1.226	4.808	160	4.175	0.348	1.453	190	3.922	1.226	4.808
131	4.061	1.526	6.197	161	3.848	1.625	6.253	191	4.031	1.469	5.922
132	4.061	1.526	6.197	162	3.238	0.128	0.414	192	4.031	1.469	5.922
133	3.700	0.055	0.204	163	4.210	1.765	7.431	193	3.700	0.150	0.555
134	3.235	0.047	0.152	164	4.210	1.765	7.431	194	3.238	0.128	0.414
135	3.922	1.226	4.808	165	3.700	0.055	0.204	195	3.922	1.226	4.808
136	3.922	1.226	4.808	166	3.235	0.047	0.152	196	3.922	1.226	4.808
137	4.061	1.526	6.197	167	4.271	1.848	7.893	197	3.239	1.473	4.771
138	4.061	1.526	6.197	168	4.271	1.848	7.893	198	3.239	1.473	4.771
139	3.700	0.055	0.204	169	4.175	1.713	7.152	199	3.019	1.173	3.541
140	3.235	0.047	0.152	170	4.175	1.713	7.152	200	3.019	1.173	3.541
141	3.019	1.173	3.541	171	3.700	0.150	0.555				
142	3.019	1.173	3.541	172	3.238	0.128	0.414			合計	304.758
143	3.160	1.380	4.361	173	3.341	1.577	5.269			面積	152.379
144	3.160	1.380	4.361	174	3.341	1.577	5.269				
145	2.725	0.130	0.354	175	2.725	0.130	0.354				
146	2.264	0.103	0.233	176	2.264	0.103	0.233				
147	3.341	1.577	5.269	177	3.461	1.680	5.814				
148	3.341	1.577	5.269	178	3.461	1.680	5.814				
149	2.725	0.130	0.354	179	3.430	1.655	5.677				
150	2.264	0.103	0.233	180	3.430	1.655	5.677				
151	3.430	1.655	5.677	181	3.239	1.473	4.771				
152	3.430	1.655	5.677	182	3.239	1.473	4.771				

4-8 求積図 (ブロックC)

工種	種別	細別	規格	設計数量
-	-	-	-	49.524 m ²

略 図

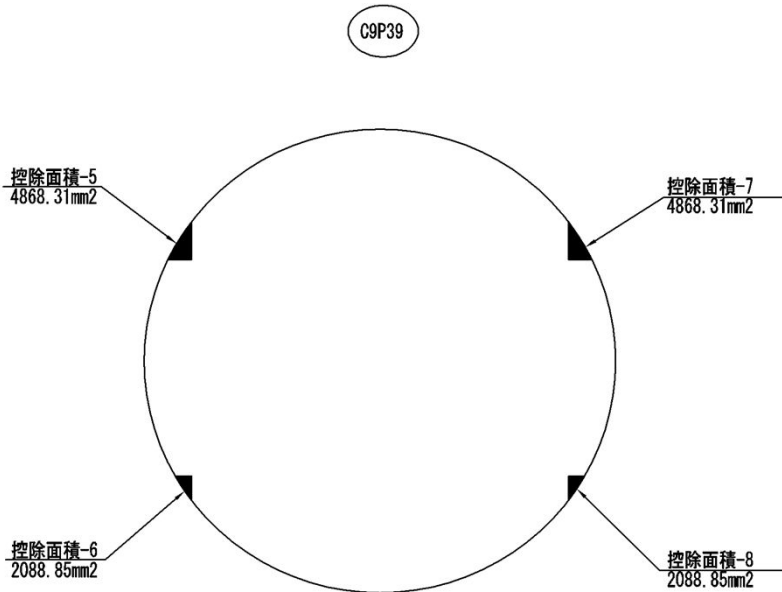
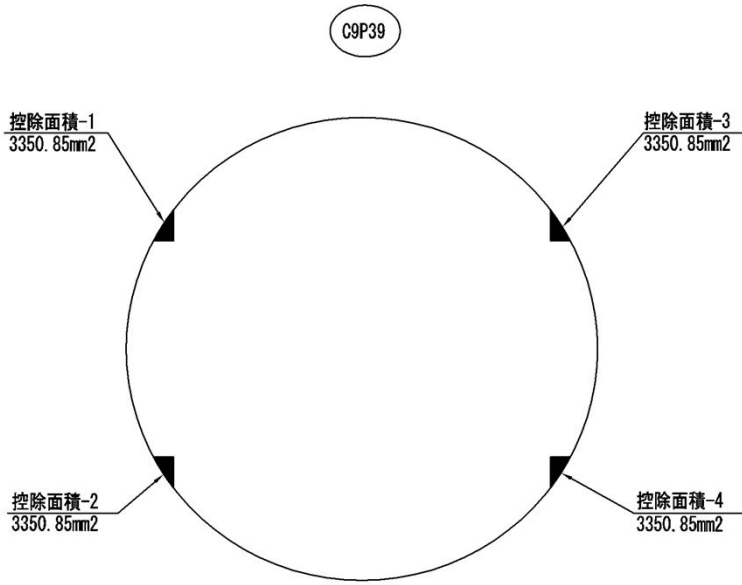


No.	底辺	高さ	面積	No.	底辺	高さ	面積
201	3.019	1.173	3.541	231	3.087	1.139	3.516
202	3.019	1.173	3.541	232	3.087	0.306	0.945
203	2.854	0.811	2.315	233	2.927	0.510	1.493
204	2.854	0.811	2.315	234	0.816	0.395	0.322
205	2.725	0.130	0.354	235	2.927	0.442	1.294
206	2.264	0.103	0.233	236	2.284	0.198	0.452
207	3.922	1.226	4.808	237	2.264	0.103	0.233
208	3.922	1.226	4.808	238	3.845	1.006	3.868
209	3.775	0.735	2.775	239	3.845	1.006	3.868
210	3.775	0.735	2.775	240	3.701	0.100	0.370
211	3.700	0.210	0.777	241	3.701	0.100	0.370
212	3.242	0.179	0.580	242	3.700	0.210	0.777
213	3.922	1.226	4.808	243	3.242	0.179	0.580
214	3.922	1.226	4.808	244	3.845	1.006	3.868
215	3.775	0.735	2.775	245	3.845	1.006	3.868
216	3.775	0.735	2.775	246	3.701	0.100	0.370
217	3.700	0.210	0.777	247	3.701	0.100	0.370
218	3.242	0.179	0.580	248	3.700	0.210	0.777
219	3.019	1.173	3.541	249	3.242	0.179	0.580
220	3.019	1.173	3.541	250	3.012	0.980	2.952
221	2.854	0.811	2.315	251	3.087	0.183	0.565
222	2.854	0.811	2.315	252	3.334	0.488	1.627
223	2.725	0.130	0.354	253	3.334	0.244	0.813
224	2.264	0.103	0.233	254	0.816	0.395	0.322
225	1.379	0.682	0.940	255	2.927	0.442	1.294
226	1.379	0.682	0.940	256	2.284	0.198	0.452
227	1.258	0.582	0.732	257	2.264	0.103	0.233
228	1.258	0.582	0.732			合計	99.047
229	1.379	0.682	0.940			1/2	49.524
230	1.379	0.682	0.940			面積	49.524

4-9 求積図 (控除面積)

工種	種別	細別	規格	設計数量
-	-	-	-	0.027 m ²

略 図



剥落防止工(控除面積)

No.	控除面積(m ²)
1	0.003351
2	0.003351
3	0.003351
4	0.003351
5	0.004868
6	0.002088
7	0.004868
8	0.002089
合計	0.027317